

# ていね

「ていねっていいね」  
みなさんと一緒につくる

TEINE



人口140,520人 (前月比+6)  
世帯数57,316世帯 (前月比+31)  
平成25年10月1日現在

▼星置地区 (10月1日)



▲▼区内の各地域で、地震、津波、火災などの災害に備えた、防災・避難訓練が行われました。

▼山口団地 (10月6日)



▲手稲の歴史を伝える「東宮駐輦記碑」が前田公園に移設され、記念の除幕式が行われました (10月5日)。



▲手稲区体育館で手稲区スポーツ・レクリエーション祭2013が開催され、参加者はさまざまな競技で汗を流しました (9月29日)。



▲富丘地区 (10月7日)



▲新発寒地区 (10月12日)



▲「道央ブロック町内会活動研究大会」が区民センターで開催され、道央地区の町内会関係者が集い、意見交換をしました (9月20日)。



▲秋の交通安全市民総ぐるみ運動に合わせて、国道337号で、小樽市、石狩市、手稲区の3市合同の交通安全街頭啓発が行われました (9月24日)。

## ふらっとホーム2013 in 手稲区



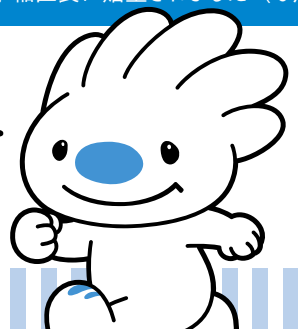
▲ふらっとホーム2013 in 手稲区が北海道工業大学で開催され、抽選などで選ばれた8人の区民らと上田市長が、まちづくりについて意見交換をしました (9月29日)。



▲「がる川どじょうまつり」が開催され、子どもたちが「どじょうつかみ」に挑戦しました。また、会場で集められた「手稲山美化募金」が手稲区長に贈呈されました (9月16日)。

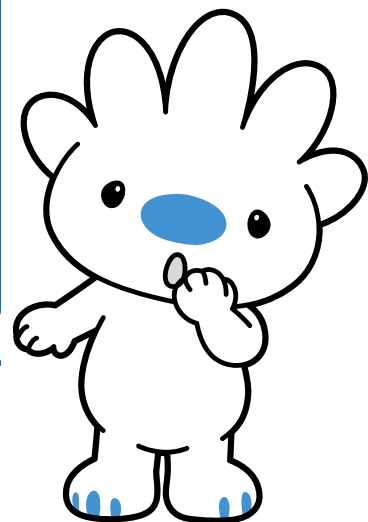
編集手稲区役所総務企画課広聴係 〒006-8612 札幌市手稲区前田1条11丁目  
Tel:681-2432 (直通) Fax:681-6639  
ホームページ「ていねっていいね」<http://www.city.sapporo.jp/teine/>

手稲区マスコットキャラクター ていね



# 介護保険

## はじめの一步。



高齢社会の進展により、2035年には3人に1人が65歳以上の高齢者になると予測されています。高齢者の暮らしを社会全体で支え合う仕組みとして介護保険制度がありますが、身近に介護が必要な方がいなければ、どのような制度でどのように利用すればよいのか、具体的なイメージがつかめないかもしれません。いざというときに安心して使えるように、利用方法や相談窓口を紹介します。

### 介護保険のあらまし

介護保険は、介護が必要になっても、住み慣れた地域で安心して自立した生活を送ることを目指し、介護を社会全体の支え合いで行うことを目的にした「公的保険制度」です。40歳以上の方は介護保険に加入し、決められた保険料を納め、その保険料や税金を財源に、制度を運営します。

介護保険に加入している方は、介護や支援を必要とする際には、費用の一部を自己負担すること、さまざまな「介護保険サービス」を利用することができ、本人や家族の意向を取り入れながら、充実した生活を過ごせるよう「ケアプラン」を作成し、「介護保険サービス」を行う各種事業所と契約して利用します（次ページ参照）。

介護保険は、社会情勢の変化などを踏まえて制度を見直すこととしており、現在、平成27年度施行に向けて、改正内容の検討が政府で行われています。



▶介護保険を詳しく紹介するパンフレット「なるほど実になる介護保険」

#### 【詳細】

手稲区役所 1階①番  
保健福祉課  
☎ 681-2504

介護保険を利用するほどではないけれども、ちょっと不安がある。介護についての情報を集めたい。そんな時は、介護予防の窓口にご相談ください。介護予防のためのさまざまな事業を行っています。

### 介護予防について知りたい！ すこやか倶楽部に参加したい！

#### 手稲区介護予防センター

高齢になっても自立した生活を続けるためには、早めの予防が大切です。

区内4カ所の介護予防センターでは、介護予防フェスタやすこやか倶楽部(介護予防教室)などを通じて、区民の皆さまの介護予防に取り組んでいます。

また、高齢者の福祉や介護についての相談も受けています。

#### 【お問い合わせ】

- 新発寒・富丘・西宮の沢  
……西宮の沢4条3丁目 ☎ 683-5561
- まえだ……………前田1条12丁目 ☎ 685-3141
- 稲穂・金山・星置…稲穂5条2丁目 ☎ 685-8366
- 中央・鉄北…手稲本町2条2丁目 ☎ 682-1294

### 高齢者の福祉を相談したい！ 在宅介護のことを知りたい！

#### 地域包括支援センター

高齢者の福祉や介護などに関する相談を総合的に受けています。センター常駐の主任介護支援専門員・社会福祉士・保健師の専門スタッフが、関係機関と連携を取りながら、相談内容に応じて、きめ細やかな対応をしています。お住まいの地区を担当する地域包括支援センターにご連絡ください。

#### 【お問い合わせ】

- ◇手稲区第1地域包括支援センター  
……前田4条10丁目 ☎ 695-8000  
(担当地区:新発寒・富丘西宮の沢・前田)
- ◇手稲区第2地域包括支援センター  
……………曙5条2丁目 ☎ 686-7000  
(担当地区:稲穂金山・星置・手稲鉄北・手稲)

## ◆「介護保険サービス」の利用方法◆

「介護保険サービス」を利用するには、まず区役所の保健福祉課に「要介護認定」の申請をすることが必要です。ここでは、在宅での利用を例に、申請から利用までの流れを簡単に紹介します。

### ②訪問調査

「認定調査員」が自宅などに伺い、日常生活の状況を調査します。



### ④ケアプランの作成

居宅介護支援事業所や地域包括支援センターと契約し、「ケアプラン」を作成します。



①

### ①申請

区役所の保健福祉課に、「要介護認定」の申請書類を提出します。



②

③

### ③認定結果の通知

訪問調査の結果や主治医の意見などを基に判定された認定結果が通知されます。



④

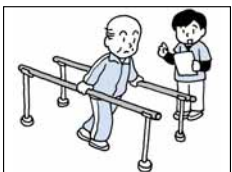
### ⑤「介護保険サービス」の利用開始



▲訪問介護



▲訪問入浴介護



▲通所リハビリテーション



▲短期入所生活介護

このほかにもさまざまな「介護保険サービス」があり、「ケアプラン」に沿って利用します。

介護や福祉のことで、相談先がどこになるかを知りたいときは、

手稲区役所 1階①番

**保健福祉**の  
**相談窓口**へ

保健福祉の相談窓口では、相談員が介護や障がいなどの相談や、福祉に関する不安や悩みを聞き、相談内容を整理し、専門窓口への引き継ぎを行います。

## 介護保険、その前に。

平成25年度

### 手稲区介護予防フェスタ開催！

年に一度、介護予防を体験できる「介護予防フェスタ」。身体機能や脳年齢などをチェックする「測定コーナー」や「脳トレ体験」などたくさんの催し物を用意しています。

**年齢不問・参加無料・申込不要**です。多数のご来場をお待ちしています。

日時 11月15日(金) 10時～12時

(受け付けは11時45分まで)

場所 手稲区民センター(前田1条11丁目)

◆2階区民ホール

測定コーナー・「ふまねっと」体験・ミニ講話など

◆2階第1・2会議室

脳トレ体験・指編みエコたわし作成体験など

**※運動靴を持参し、当日直接会場へ。**

詳細 区内各介護予防センター(右ページ参照)

■総務企画課

庶務係 ☎ 681-2425  
 地域安全担当 ☎ 681-2425  
 選挙係 ☎ 681-2427  
 広聴係 ☎ 681-2432  
 ■地域振興課 ☎ 681-2445  
 ■戸籍住民課  
 戸籍係 ☎ 681-2448  
 住民記録係 ☎ 681-2451

■維持管理課

(土木センター) ☎ 681-4011  
 ■保健福祉課  
 地域福祉係 ☎ 681-2478  
 福祉助成係 ☎ 681-2487  
 給付事務係 ☎ 681-2491  
 福祉支援係 ☎ 681-2492  
 保健支援係 ☎ 681-2497  
 相談担当係 ☎ 681-2504

■健康・子ども課

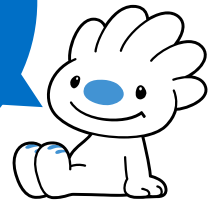
(保健センター) ☎ 681-1211  
 子育て支援係 ☎ 681-1342  
 ■保護課  
 相談担当係 ☎ 681-2549  
 ■保険年金課  
 保険係 ☎ 681-2568  
 収納係 ☎ 681-2575  
 年金係 ☎ 681-2584

市税に関すること

■西部市税事務所(西区琴似3-1)  
 市税証明・口座振替 ☎ 618-3912  
 納税相談 ☎ 618-3913  
 個人の市・道民税 ☎ 618-3914  
 固定資産税(土地) ☎ 618-3917  
 固定資産税(家屋) ☎ 618-3918  
 ■中央市税事務所(中央区北2東4)  
 軽自動車税 ☎ 211-3076

手稲区からの  
お知らせ

11月11日～12月10日  
の区内の情報です



子育て支援係から

◆出前子育て相談「ピンポーン こんにちわ」



子育てで困っていること、不安なことはありませんか？保育士がご家庭を訪問し、お話を伺います。  
**内容** お子さんとの関わり方、子育ての相談、育児サービスの情報など。  
**訪問日時** 月～金曜日(祝・休日を除く) 10時～16時の間で1時間程度。  
**対象** 区内在住の就学前のお子さんを持つ保護者。

**費用** 無料。  
**申込** 月～金曜日(祝・休日を除く) 8時45分～17時15分。  
**(申込先・詳細)** 健康・子ども課 子育て支援係  
 ☎(691)0874 (相談専用)

◆3B体操



器具を使って体全体を鍛えることができる楽しい体操です。  
**講師** 平林恒子氏(日本3B体操協会公認指導者)。  
**日時** 11月22日(金)10時～12時。  
**場所** 稲穂会館2階大広間(稲穂3条5丁目)。  
**対象** 区内在住のおおむね65歳以上の方。  
**定員** 先着30人。  
**費用** 無料。  
**申込** 11月19日(火)までに電話で申し込み。  
**(申込先・詳細)** 介護予防センター1稲穂・金山・星置 ☎(685)8366

◆両親教室

**内容** 初めて親になる方を対象に、赤ちゃんの入浴の練習やお父さんの妊婦疑似体験などをを行います。

対象に、赤ちゃんの入浴の練習やお父さんの妊婦疑似体験などをを行います。



**日時** 11月22日(金)18時30分～20時30分。  
**場所** 同センター2階講堂。  
**対象** 初妊婦とその夫。  
**定員** 先着30組。  
**費用** 無料。  
**持ち物** 母子健康手帳、テキスト「わが家に赤ちゃんがやってくる」。  
**申込** 11月11日(月)から電話で申し込み。

◆医療講演会「口腔ケアがからだを守る」  
**講師** 徳永齊氏(徳永歯科クリニック院長)。  
**日時** 11月20日(水)13時～14時30分。  
**場所** 富丘西宮の沢会館(富丘2条2丁目)。  
**対象** 区内在住の方。  
**定員** 先着50人。  
**費用** 無料。  
**申込** 当日、直接会場へお越しください。

◆胃がん・大腸がん検診

**検診日** 11月25日(月)～28日(木)。  
**受付時間** 8時45分～10時。  
**場所** 同センター1階。

**対象** 職場などで検診を受ける機会のない40歳以上の市民。  
**費用** 胃がん検診は700円、大腸がん検診は400円。ただし、70歳以上の方、市民税非課税世帯の方、生活保護世帯の方、支援給付世帯の方、65～69歳で後期高齢者医療被保険者の方、大腸がん検診無料クーポン券対象の方は無料(それぞれ証明できるものが必要)。  
**申込** 電話か窓口で事前に予約。

※大腸がん検診を受けられる方は、検診容器をお渡ししますので、早めにご予約の上、同センターへお越しください。  
**(申込先・詳細)** 保健センター(前田1条11丁目) ☎(681)1211

公園の剪定枝・伐採木を配布

公園樹木の剪定枝など(長さ約1m、直径10～40cm程度)を家庭用に配布します。ご希望の方は、自家用車か軽トラックで直接会場へお越しください(積み込み、運搬は各自)。  
**日時** 11月17日(日)9時～12時(無くなり次第終了)。  
**場所** 星観緑地西駐車場(JRほしみ駅側)。  
**(詳細)** ほしみパークプロジェクト(星観緑地管理事務所)(手稲星置317) ☎(686)0680

### ドメスティックバイオレンス(DV)根絶に向けて

毎年11月12日～25日は、女性に対する暴力をなくす運動期間です。地域で男女共同参画を推進している市民グループ「ジェンダーフリーていね」と区が、次の活動を行います。

#### ◆DVパネル展

期間 11月11日(月)～26日(火)。  
場所 JR手稲駅自由通路「あいくる」(手稲本町1条4丁目)。

#### ◆DV公開学習会

内容 ①講演「男女共同参画さっぽろプランとDV」、②座談会「DVについて話し合いましよう」。

講師 秀嶋ゆかり氏(弁護士)。

日時 11月27日(水)18時30分～20時30分。

場所 区民センター2階第1・2会議室(前田1条11丁目)。

定員 先着60人。

費用 無料。  
申込 当日、直接会場へお越しください。

☎(81)2445  
詳細 地域振興課地域活動担当

### ちあふる・ていねから

◆手作りアロマ・いい香りのおうちで家族みんなリフレッシュ!  
アロマ作りを体験してみませんか?

日時 11月26日(火)14時～14時30分。  
場所 ちあふる・ていね1階ゆり室。

対象 就学前のお子さんを持つ保護者。

定員 先着10人(託児なし)。

費用 100円(材料費)。

申込 11月12日(火)9時から電話か直接来所して申し込み。

◆歯磨きのコツ教えます!  
乳歯の生え方と虫歯の予防や歯磨きの仕方について、歯

科衛生士がアドバイスします。  
日時 12月5日(木)10時15分～10時45分。  
場所 ちあふる・ていね1階ゆり室。

対象 就学前のお子さんを持つ保護者。

定員 先着10人(託児なし)。

費用 無料。

申込 11月21日(木)9時から電話か直接来所して申し込み。

#### ◆トイレトレーニング



無理のないおむつ外しのタイミングや進め方について、保育士がアドバイスします。

日時 12月18日(水)13時30分～14時。

場所 ちあふる・ていね1階ゆり室。

対象 就学前のお子さんを持つ保護者。

定員 先着10人(託児なし)。

費用 無料。  
申込 12月4日(水)9時から電話か直接来所して申し込み。

☎(81)3162  
新発寒地区センターから

#### ◆ダンスの集い

日時 12月6日(金)13時30分～15時30分。

場所 同センター1階体育室。

費用 300円(当日納入)。

持ち物 ダンスシューズ、ヒールキャップ。

申込 当日、直接会場へお越しください。

#### ◆クリスマスケーキ作り

日時 12月9日(月)10時～12時。

場所 同センター2階実習室。

対象 15歳以上の方(中高生は除く)。

定員 先着14人(希望者には先着で託児あり)。

費用 千600円(材料費込み)。

持ち物 エプロン、三角巾、筆記用具。

申込 11月26日(火)9時から電話か窓口で申し込み。

☎(84)5571  
保健福祉課から

#### ◆こころの健康づくりパネル展

「こころの病」に関するパネル展を行います。期間中は啓発品の配布や手稲区マスコットキャラクター「ていね」の登場もありますので、ぜひお立ち寄りください。

期間 12月7日(土)～10日(火)。

場所 JR手稲駅自由通路「あいくる」(手稲本町1条4丁目)。

☎(81)2497  
詳細 保健福祉課保健支援係

## 第23回ていね音楽祭

《詳細》地域振興課地域活動担当 ☎ 681-2445

手稲区初冬の風物詩「ていね音楽祭」が開催されます。さまざまなジャンルの音楽をお楽しみいただいた最後には、全体合唱を予定しています。入場無料ですので、お誘い合わせの上、お越しください。

日時 12月1日(日) 12時～15時45分(開場11時30分)

場所 区民センター2階区民ホール(前田1条11丁目)

※出演団体・時間等は変更になる場合があります。

第1部(12時～)		第2部(13時20分～)		第3部(14時40分～)	
出演	演奏種目	出演	演奏種目	出演	演奏種目
北海道小樽高等支援学校音楽同好会	器楽合奏・合唱	MAHALO(マハロ)	ウクレレ合奏	サニーフィールズ ジャズオーケストラ	ビッグバンドジャズ
手稲でんでん虫の会	ホルンアンサンブル (クラシック)	北海道札幌稲穂高等支援学校合唱部	混声合唱	リリー☆スター	ポップス
新婦人コーラストロ	女声合唱	氷華	アコースティック	北海道札幌高等養護学校音楽部	混声3部合唱
オレンジ・ペコ	オカリナ	平澤裕里香	ピアノソロ	ドレミニ琴 咲楽	琴合奏 (ポピュラー)
宮下ギターアンサンブル	ギター合奏 (クラシック)	エスペランサ	クラシックギター	PALLET(パレット)	クラシックアンサンブル
アキマキ	ピアノ & ミュージックベル	たんぼぼコーラス	合唱・ハンドベル	あみいず	洋楽・フォークソング
岩本社中 (澤木瑠唯)	箏曲	マンドリンアンサンブル そよ風	マンドリン・ギター演奏	コール・ドルチェ	女声合唱
童謡を守る会	女声合唱	タンネコール	女声合唱	全体合唱	



●小まめに電気を消しましょう。

## 手稲区体育館から

曙2条1丁目 ☎ 684-0088

講座名	対象	定員	回数	曜日	期間	時間	受講料 (※)
ローラーピラティス	①	15	15	金	11月29日 ～3月14日	11時～12時20分	10,500円 (8,400円)
トータルコンディショニング		15	15	水	12月4日 ～3月19日	19時～20時30分	10,500円 (8,400円)
テニス初級		10	14	土	12月14日 ～3月22日	11時～12時30分	10,400円 (8,300円)
ソフトママビクス	②	30	10	月	12月2日 ～3月24日	9時10分 ～10時20分	5,100円
ジュニアバレーボール	③	30	15	金	11月29日 ～3月14日	16時30分～18時	9,100円

※( )内は65歳以上・障がいのある方の受講料です。

対象 ①16歳以上、②18歳以上の母親と幼児、③小学3～6年生。

申込 11月14日(木)20時までに電話か窓口で申し込み。

抽選 定員を超えた場合は、11月16日(土)15時から同体育館1階ロビーで抽選。電話での問い合わせは16時以降。

受講料 11月18日(月)～24日(日)10時～20時に同体育館へ来館し直接納入。

○定員に満たない種目は、11月17日(日)9時から電話で先着順により申し込みを受け付け(定員に満たない場合には、中止することがあります)。

○受講料のほかに、毎回施設利用料(一般390円、高校生230円、65歳以上130円)が必要。高校生は生徒手帳、65歳以上の方は年齢を証明できるものを持参。療育手帳、各種障害者手帳をお持ちの方は、提示により利用料免除。

○「受講可能」の権利は他人に(家族でも)譲渡できません。

◆このほかにもさまざまな講習会があります。詳しくは各区体育館で配布している時間割やホームページ(<http://www.shsf.jp>)をご覧ください。

広告

## 区民センターから

前田1条11丁目 ☎ 681-5121

区分	講座名	月日	時間	場所	定員	費用
①	手稲区民ダンスの集い	11月15日(金)	13時30分 ～15時30分	2階 区民ホール	—	300円 (当日納入)
②	医療講演会 「加齢による筋力低下と変形性膝関節症」 講師 大野和則氏(手稲溪仁会病院医師)	11月22日(金)	14時 ～15時30分	3階 視聴覚室	先着 30人	無料
③	平成25年度 介護講座 ラララ口腔機能アップ講座	11月25日(月)	10時30分 ～12時	3階 視聴覚室	先着 30人	無料
④	手稲区民講座 『『広報さっぽろ』ができるまで』 を知ってまちづくりに活かそう!	11月28日(木)	10時 ～11時30分	3階 視聴覚室	先着 20人	無料
⑤	そば打ち入門	12月13日(金)	10時 ～12時30分	3階 料理実習室	先着 16人	2,100円 (材料費込み)

対象 ②③④⑤区内在住かお勤めの15歳以上の方(中学生は除く)。

持ち物 ①ダンスシューズ、ヒールキャップ、③④筆記用具、⑤エプロン、三角巾、布巾、そばを入れる容器、筆記用具。

申込 ①当日、直接会場へお越しください、②③④11月11日(月)から電話か窓口で申し込み、⑤11月27日(水)から電話か窓口で申し込み(受付時間は②10時～19時、③④⑤10時～17時)。

## 手稲コミュニティセンターから

手稲本町3条1丁目 ☎ 681-2133

区分	講座名	月日	時間	場所	定員	費用
①	ダンスの集い	11月26日(火)	13時～15時	1階 ホール	—	300円 (当日納入)
②	きらきら・シニア教室 「運動トレーニング」	11月27日(水)	13時～15時	2階 第1・2会議室	先着 20人	100円 (当日納入)
③	手稲人が語る「手稲人のための手稲の話」講座 「小説に登場した手稲の数々」のお話	12月17日(火)	13時30分 ～15時	2階 第1・2会議室	先着 40人	300円 (当日納入)

対象 ②区内在住で原則65歳以上の方、③区内在住の方。

持ち物 ①ダンスシューズ、ヒールキャップ。

申込 ①当日、直接会場へお越しください、②11月20日(水)10時から電話か窓口で申し込み、③11月26日(火)10時から電話か窓口で申し込み。

## 星置地区センターから

星置2条3丁目 ☎ 695-3220

区分	講座名	月日	時間	場所	定員	費用
①	キムチ作り教室 本格白菜キムチ、オイキムチ 他	11月22日(金)	10時～12時30分	2階 研修室	先着14人	2,000円 (材料費込み)
②	ビーズ教室 ～ビーズを使ってバレッタ作り～	11月25日(月)	10時～12時	2階 研修室	先着12人	1,300円 (材料費込み)
③	さっぽろ食スタイル講習会 ～家庭で実践!地産地消とエコ料理 ※試食のみで調理実習はありません	11月29日(金)	13時～15時	2階 集会室	先着30人	無料
④	新鮮野菜で漬物作り にしん漬、かぶの千枚漬 他	12月7日(土)	10時～12時30分	2階 研修室	先着14人	2,000円 (材料費込み)
⑤	お菓子作り教室 ～ダッチビスケットを作ろう～	12月12日(木)	10時～12時	2階 研修室	先着14人 (託児あり)	1,500円 (材料費込み)

持ち物 ①④⑤エプロン、三角巾、布巾。

申込 ①11月12日(火)9時から電話か窓口で申し込み、②11月14日(木)9時から電話か窓口で申し込み、③11月13日(水)9時から電話で申し込み、④11月26日(火)9時から電話か窓口で申し込み、⑤12月3日(火)9時から電話か窓口で申し込み。

広告

### 第5回チャリティ 年忘れ演芸大会



手稲文化協会加盟の演芸関係団体による合同発表会です。皆さんお誘い合わせの上、お越しください。

**内容** 民謡、箏曲、詩吟、カラオケ、日舞などを上演。  
**日時** 11月24日(日)10時～16時(9時30分開場)。  
**場所** 区民センター2階区民ホール(前田1条11丁目)。  
**費用** 500円(当日納入)。  
※費用の一部は区社会福祉協議会に寄付いたします。  
**申込** 当日、直接会場へお越しください。  
**(詳細)** 地域振興課地域活動担当  
☎(681)2445

### 国保からのお知らせ

平成25年度国民健康保険料の第5期納付期限が過ぎています。お忘れの方は早めに納付してください。  
また、病気や失業などで保険料の納付が困難な方はご相談ください。  
**夜間相談日** 11月26日(火)、28日(水)の20時まで。

### 西部市税事務所から

毎週木曜日に夜間納税相談窓口を開設しています。平日の日中にお時間の取れない方は、この機会をご利用ください。  
**夜間相談日** 毎週木曜日20時まで(祝日を除く)。  
**場所** 同事務所納税課(西区琴似3条1丁目コトニ3・1ビル2階)。  
**(詳細)** 西部市税事務所納税課  
☎(618)3913

### 曙図書館から

◆楽しいお話し  
◆子ども映画会  
**日時** 11月16日(土)、23日(祝)、12月7日(土)14時30分～15時。  
**日時** 11月16日(土)、12月7日(土)15時5分から30分程度。  
※11月13日(水)、27日(水)は休館日です。  
**(詳細)** 曙図書館(曙2条1丁目)  
☎(685)4946



休日相談 11月24日(日)9時～14時30分。  
**場所** 区役所2階①番窓口(前田1条11丁目)。  
**(詳細)** 保険年金課収納係  
☎(681)2575

### 住民集団健康診查のご案内

《詳細》保健センター ☎681-1211

#### 日時・場所

月日	時間	場所
11月30日(土)	9時30分～11時30分 13時30分～15時	手稲区民センター2階区民ホール(前田1条11丁目)

#### 内容・対象・費用

内容	対象	費用
健康診査	40～74歳で国民健康保険にご加入の市民	受診券に記載の自己負担額
	後期高齢者医療制度にご加入の市民	
	生活保護世帯、支援給付世帯で40歳以上の市民	無料
付加健診 (血液・貧血・心電図検査)	40～74歳で国民健康保険にご加入の市民	500円(健康診査と併せて受診、付加健診のみの受診は不可)
	後期高齢者医療制度にご加入の市民	
肺がん検診 結核定期健康診断 (胸部エックス線検査)	40歳以上の市民 (結核定期健康診断は65歳以上の市民)	無料(医師の判断により喀痰検査を行った場合は400円※)
緊急肝炎ウイルス検査	肝炎ウイルス検査を受けたことがない市民	無料(平成26年3月31日まで)

※非課税世帯、生活保護世帯、支援給付世帯、65～69歳で後期高齢者医療制度被保険者、70歳以上の方は各種証明書を提示することで無料です。

- 健康診査受診時には、事前に郵送されている「受診券」と「健康保険証(生活保護世帯の方は生活保護受給証明書、支援給付世帯の方は本人確認証)」を必ず持参してください。
- 胸部エックス線検査は、指定医療機関では実施していませんので、住民集団健康診査をご利用ください。
- 申し込みは不要です。当日、直接会場へお越しください。