

■総務企画課

庶務係 ☎ 681-2425
 地域安全担当 ☎ 681-2425
 選挙係 ☎ 681-2427
 広聴係 ☎ 681-2432
 ■地域振興課 ☎ 681-2445
 ■戸籍住民課
 戸籍係 ☎ 681-2448
 住民記録係 ☎ 681-2451

■維持管理課

(土木センター) ☎ 681-4011
 ■保健福祉課
 地域福祉係 ☎ 681-2478
 福祉助成係 ☎ 681-2487
 給付事務係 ☎ 681-2491
 福祉支援係 ☎ 681-2492
 保健支援係 ☎ 681-2497
 相談担当係 ☎ 681-2504

■健康・子ども課

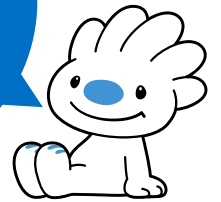
(保健センター) ☎ 681-1211
 子育て支援係 ☎ 681-1342
 ■保護課
 相談担当係 ☎ 681-2549
 ■保険年金課
 保険係 ☎ 681-2568
 収納係 ☎ 681-2575
 年金係 ☎ 681-2584

市税に関すること

■西部市税事務所(西区琴似3-1)
 市税証明・口座振替 ☎ 618-3912
 納税相談 ☎ 618-3913
 個人の市・道民税 ☎ 618-3914
 固定資産税(土地) ☎ 618-3917
 固定資産税(家屋) ☎ 618-3918
 ■中央市税事務所(中央区北2東4)
 軽自動車税 ☎ 211-3076

手稲区からの
お知らせ

11月11日～12月10日
の区内の情報です



子育て支援係から

◆出前子育て相談「ピンポーン こんにちは」



子育てで困っていること、不安なことはありませんか？保育士がご家庭を訪問し、お話を伺います。
内容 お子さんとの関わり方、子育ての相談、育児サービスの情報など。
訪問日時 月～金曜日(祝・休日を除く) 10時～16時の間で1時間程度。
対象 区内在住の就学前のお子さんを持つ保護者。

費用 無料。
申込 月～金曜日(祝・休日を除く) 8時45分～17時15分。
(申込先・詳細) 健康・子ども課 子育て支援係
 ☎(691)0874 (相談専用)

◆3B体操



器具を使って体全体を鍛えることができる楽しい体操です。
講師 平林恒子氏(日本3B体操協会公認指導者)。
日時 11月22日(金)10時～12時。
場所 稲穂会館2階大広間(稲穂3条5丁目)。
対象 区内在住のおおむね65歳以上の方。
定員 先着30人。
費用 無料。
申込 11月19日(火)までに電話で申し込み。

◆両親教室

内容 初めて親になる方を対象

(申込先・詳細) 介護予防センター1稲穂・金山・星置
 ☎(685)8366

象に、赤ちゃんの入浴の練習やお父さんの妊婦疑似体験などをを行います。



日時 11月22日(金)18時30分～20時30分。
場所 同センター2階講堂。
対象 初妊婦とその夫。
定員 先着30組。
費用 無料。
持ち物 母子健康手帳、テキスト「わが家に赤ちゃんがやってくる」。

申込 11月11日(月)から電話で申し込み。

◆医療講演会「口腔ケアがからだを守る」

講師 徳永齊氏(徳永歯科クリニック院長)。
日時 11月20日(水)13時～14時30分。
場所 富丘西宮の沢会館(富丘2条2丁目)。
対象 区内在住の方。
定員 先着50人。
費用 無料。
申込 当日、直接会場へお越しください。

◆胃がん・大腸がん検診

検診日 11月25日(月)～28日(木)。
受付時間 8時45分～10時。
場所 同センター1階。

対象 職場などで検診を受ける機会のない40歳以上の市民。
費用 胃がん検診は700円、大腸がん検診は400円。ただし、70歳以上の方、市民税非課税世帯の方、生活保護世帯の方、支援給付世帯の方、65～69歳で後期高齢者医療被保険者の方、大腸がん検診無料クーポン券対象の方は無料(それぞれ証明できるものが必要)。
申込 電話か窓口で事前に予約。

※大腸がん検診を受けられる方は、検診容器をお渡ししますので、早めにご予約の上、同センターへお越しください。
(申込先・詳細) 保健センター(前田1条11丁目)
 ☎(681)1211

公園の剪定枝・伐採木を配布

公園樹木の剪定枝など(長さ約1m、直径10～40cm程度)を家庭用に配布します。ご希望の方は、自家用車か軽トラックで直接会場へお越しください(積み込み、運搬は各自)。
日時 11月17日(日)9時～12時(無くなり次第終了)。
場所 星観緑地西駐車場(JRほしみ駅側)。
(詳細) ほしみパークプロジェクト(星観緑地管理事務所)(手稲星置317) ☎(686)0680