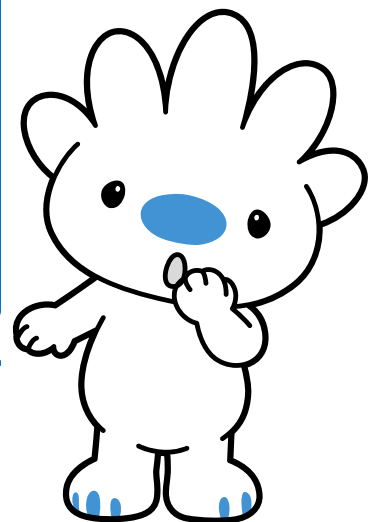


介護保険

はじめの一步。



高齢社会の進展により、2035年には3人に1人が65歳以上の高齢者になると予測されています。高齢者の暮らしを社会全体で支え合う仕組みとして介護保険制度がありますが、身近に介護が必要な方がいなければ、どのような制度でどのように利用すればよいのか、具体的なイメージがつかめないかもしれません。いざというときに安心して使えるように、利用方法や相談窓口を紹介します。

介護保険のあらまし

介護保険は、介護が必要になっても、住み慣れた地域で安心して自立した生活を送ることを目指し、介護を社会全体の支え合いで行うことを目的にした「公的保険制度」です。40歳以上の方は介護保険に加入し、決められた保険料を納め、その保険料や税金を財源に、制度を運営します。

介護保険に加入している方は、介護や支援を必要とする際には、費用の一部を自己負担すること、さまざまな「介護保険サービス」を利用することができ、本人や家族の意向を取り入れながら、充実した生活を過ごせるよう「ケアプラン」を作成し、「介護保険サービス」を行う各種事業所と契約して利用します（次ページ参照）。

介護保険は、社会情勢の変化などを踏まえて制度を見直すこととしており、現在、平成27年度施行に向けて、改正内容の検討が政府で行われています。



▶介護保険を詳しく紹介するパンフレット「なるほど実になる介護保険」

【詳細】

手稲区役所 1階①番
保健福祉課
☎ 681-2504

介護保険を利用するほどではないけれども、ちょっと不安がある。介護についての情報を集めたい。そんな時は、介護予防の窓口にご相談ください。介護予防のためのさまざまな事業を行っています。

介護予防について知りたい！ すこやか倶楽部に参加したい！

手稲区介護予防センター

高齢になっても自立した生活を続けるためには、早めの予防が大切です。

区内4カ所の介護予防センターでは、介護予防フェスタやすこやか倶楽部(介護予防教室)などを通じて、区民の皆さまの介護予防に取り組んでいます。

また、高齢者の福祉や介護についての相談も受けています。

【お問い合わせ】

○新発寒・富丘・西宮の沢

……西宮の沢4条3丁目 ☎ 683-5561

○まえだ……………前田1条12丁目 ☎ 685-3141

○稲穂・金山・星置…稲穂5条2丁目 ☎ 685-8366

○中央・鉄北…手稲本町2条2丁目 ☎ 682-1294

高齢者の福祉を相談したい！ 在宅介護のことを知りたい！

地域包括支援センター

高齢者の福祉や介護などに関する相談を総合的に受けています。センター常駐の主任介護支援専門員・社会福祉士・保健師の専門スタッフが、関係機関と連携を取りながら、相談内容に応じて、きめ細やかな対応をしています。お住まいの地区を担当する地域包括支援センターにご連絡ください。

【お問い合わせ】

◇手稲区第1地域包括支援センター

……前田4条10丁目 ☎ 695-8000

(担当地区:新発寒・富丘西宮の沢・前田)

◇手稲区第2地域包括支援センター

……曙5条2丁目 ☎ 686-7000

(担当地区:稲穂金山・星置・手稲鉄北・手稲)