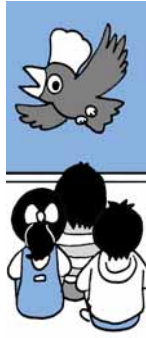


▽小学生のためのおはなし会
日時・内容 10月19日(土)14時30分～15時「うろこたま」ほか。
 ▽定例大人のおはなし会
日時・内容 10月30日(水)10時30分～12時「鉄のハンス」。
 ▽蔵書一斉点検による休館期間 11月7日(木)～18日(月)まで。 ※10月23日(水)は定期休館日となっています。
【詳細】 山の手図書館 Ⅷ(64) 6822

西区健康づくりフェア 2013

内容 骨密度測定、肺年齢測定、血液サラサラ度測定ほか。
日時 11月11日(月)9時30分～13時。
費用・申込 無料。不要(運動体験教室のみ多数時入場制限あり)。 ※上履き、靴袋持参。
【詳細】 西健康づくりセンター Ⅷ(618) 8700



西区民センターから

▽子ども映画会

内容 読書週間に合わせ「からすのパンやさん」「ごころぼうがっこう」を上映。
日時 11月9日(土)13時30分～14時30分。

会場 西区民センター3階。
対象 小学生以下。
費用 無料。
申込 不要。直接会場へ。

▽3日間だけのことに美術館
内容 西区民からお借りした著名な画家または北海道ゆかりの画家の絵画を30～40点展示します。
日時 11月9日(土)～11日(月)。 いずれも10時～16時。
会場 西区民センター1階第1・2会議室。
費用・申込 無料。不要。
【詳細】 西区民センターⅧ(641) 4791

はっさむ地区センターから

▽はっさむ地区センター講座
内容 下表の通り。

申込 ①10月15日(火)②10月30日(水)からいずれも9時～17時に電話で。 先着順。
 ▽うたごえマラソン演奏会
内容 昭和～現在までに歌った聞いたあの名曲、名フレーズを地域の子どもたちがリレー演奏します。

日時 10月26日(土)10時30分～11時30分。
費用 無料。
申込 不要。直接会場へ。

▽こども一日司書体験
日時 11月9日(土)9時30分～11時。
対象 小学5・6年生。

▽はちけん地区センター講座
内容 左下表の通り。
申込 ①10月12日(土)から費用を添えて直接来館で②10月15日(火)から費用を添えて直

■はっさむ地区センター講座

講座名	月日・回数	時間	定員	費用
①心身を整えるヨーガ	11月1日～12月20日(金)全8回	18時30分～19時30分	20人	4,800円
②道産そば粉で手打ちそば	11月15日(金)全1回	10時～13時	10人	1,800円(材料費含)

■はちけん地区センター講座

講座名	月日・回数	時間	定員	費用
①北海道産小麦で作る伝説の肉まん	11月9日(土)全1回	10時～13時	16人	1,600円(材料費含)
②絵本作家ひだのかな代さんによる絵本講座	11月18日(月)全1回	10時～11時30分	30人	700円

※講座に先立ち10月15日(火)～11月18日(月)まで、ひだのかな代さんの作品「にこにこぎゅっおとうさんのて」の原画展を図書室前で開催。

定員 3人。
費用 無料。
申込 10月26日(土)9時から図書室カウンターで直接受け付け。 先着順。
【申込先・詳細】 はっさむ地区センターⅧ(662) 8411

はちけん地区センターから

▽はちけん地区センター講座
内容 左下表の通り。
申込 ①10月12日(土)から費用を添えて直接来館で②10月15日(火)から費用を添えて直

「さわやか収集モデル事業」の新規受け付けを継続します。

西区では、ごみ出しが困難な方に対して、自宅玄関先からごみを回収する「さわやか収集」の要件を拡大したモデル事業を実施しています。この申込期間を延長して10月以降も新規利用の受け付けを行います。申し込み、対象要件のお問い合わせについては下記までご連絡ください。

【詳細】 西清掃事務所 TEL 664-0053

広告