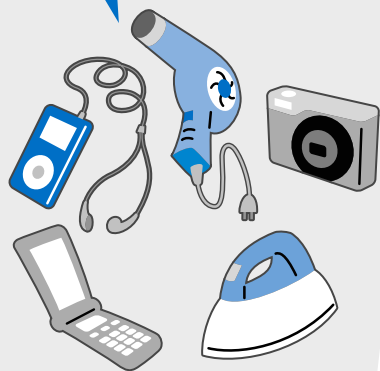


新たな  
ごみ減量の  
取り組み



燃やせないごみ？ いいえ、大切な資源です。

# 10/1(火)スタート! 小型家電の無料回収

減量効果 ★★★★★ お手軽度 ★★★★★

燃やせないごみとして、年間推計3,400トン埋め立て処分している小型家電。その中には金や銀、レアメタルなどが含まれ「都市鉱山」と呼ばれています。これらの再利用を進めるため、10/1(火)から無料回収を始めます。

【詳細】 環境事業部企画課 ☎211-2912

要チェック!



家庭で使わなくなった小型家電を回収拠点に持ち込み、ボックスに入れるだけ！  
回収した小型家電は、国が認定した事業者を引き渡してリサイクルされます

## 回収するもの

- |   |          |         |
|---|----------|---------|
| 例 | ●携帯電話    | ●小型パソコン |
|   | ●カメラ     | ●ゲーム機   |
|   | ●音楽プレーヤー | ●ドライヤー  |
|   | ●アイロン など |         |

- ・コードなどの付属品も回収します
- ・個人情報記録されているものは必ず消去し、バッテリーが付いているものは取り外してから入れてください

## × 回収しないもの

- |   |                   |          |
|---|-------------------|----------|
| 例 | ●テレビ              | ●エアコン    |
|   | ●冷蔵庫・冷凍庫          | ●洗濯機・乾燥機 |
|   | ●電池               | ●バッテリー   |
|   | ●電球               | ●蛍光管     |
|   | ●CD・DVDなどのディスク など |          |

販売店などが回収する仕組みがあるものや、発火のおそれがあるものは回収しません



## 回収拠点は市内28カ所

開館時間のみ回収します

市役所、区役所、地区リサイクルセンター、リサイクルプラザ宮の沢、清掃事務所(中央清掃事務所を除く)、認定事業者(株)マテックなど  
※回収拠点のマテックでは、30cm x 30cmを超える小型家電も回収しています  
※回収拠点についての問い合わせは、市コールセンター ☎222-4894へ

## ごみ減量は 日々の心掛けから

ごみの減量は、私たちが少しずつ意識を高め、実践することで大きな効果を生み出します。この機会に自分の暮らしを見直し、不要な物を買っていないか、正しくごみの分別や処理ができているか、あらためて確認してみましょう。

## ごみ減量についてもっと知りたい方は リサイクルプラザ宮の沢

ごみ減量のこつが学べる施設です。家庭の不要品を有効に活用するための講座やイベントもあります。

場所 西区宮の沢1の1 ちえり案内  
詳細 ☎671-4153

※13ページにも情報があります



▲家庭で使わなくなった日用品の持ち込みや持ち帰りができるコーナーが人気