

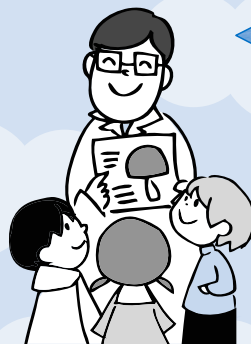
クーポン



自然にふれる！

野生の草花観察会

中腹から山頂に続く遊歩道をガイドと散策します。街の中では見られない花や植物を探してみよう。
日時5/31(金)～6/2(日)11時、13時、14時



きのこ鑑定団

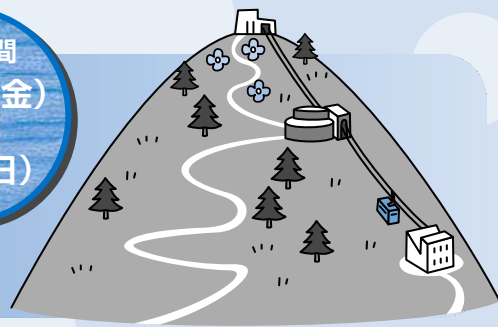
もいわ山に生えるキノコについて、専門家が詳しく教えてくれます。毒キノコの見分け方も分かるよ。
日時5/31(金)～6/2(日)10時30分～16時の間、随時
会場山頂駅特設テント

イベント「もいわやまの目」を開催

初夏のもいわ山を満喫しよう！

期間中はおもいわ山やその周辺でたくさんの催しを開催します。しばらくもいわ山に登っていないという方も、友達や家族と出掛けてみては？

開催期間
5/31(金)
6/2(日)



風景を楽しむ！



札幌の街並み解説

札幌の歴史などの話をガイドが解説。山頂から札幌の街を眺めながら知識を深めることができます。
日時5/31(金)～6/2(日)。10時30分～16時の間、15分間隔で実施 会場山頂展望台

山麓を巡る無料循環バスも運行！



5つの登山口や飲食店などを循環するバスが約45分間隔で運行。上手に利用し、もいわ山周辺をくまなく巡ろう。
日時6/1(土)・2(日)9時(シャトルバス乗り場発)～16時
停留所山麓駅、慈啓会コース登山口、藻岩下飲食街など

5/31(金)～6/30(日)の間は

おトクにもいわ山に登れます！

■ 大人料金が1,700円⇒1,000円に！ ■
ロープウェイ+ミニケーブルカーの料金が大人1,000円、子ども500円になります。

年間パスポートを買った方にグッズが当たるチャンス！

期間中に年間パスポートを購入・更新する方は、オリジナルグッズや商品券が当たるくじ引きができます。
年間パスポートの料大人2,800円、子ども1,400円

紹介した以外にもたくさんの催しがあります。詳しくはもいわ山ロープウェイ☎561-8177へお問い合わせください

市電で人形劇



子ども
子育て

市内車で約1時間の人形劇。
日6月8日(土)11時、14時。
対3歳～小学6年各70人。小学3年以下の方は保護者同伴。
申往復はがきを上欄必要事項(氏名は参加者全員)を記入し、

豊平川イカダ下り大会
①自作のイカダで川下り、②チューブ下り。
日7月14日(日)9時30分。幌平橋～一条大橋(約2.5km)。
対①は小学4年以上の方。自作は40艇。30艇分の材料貸し出しあり。8千円、材料貸し出しは1万円。②は16歳以上の方30人。2千円。
申5月20日(月)からHP上で入手できる申込書を、5月20日(月)から。(先着) 申込書は中央区地域振興課へ☎でも入手可。
問中央区地域振興課☎(205)3221、HP

5月20日(月)(必着)までに人形劇協会☎064-0944中央区円山西町10へ。(抽選)
問電車事業所☎(551)3944
滝野自然学園催し
△①たきの森のようちえん▽
内④野外オーブンでカステラ作り、⑤たきの森のお散歩。
日⑥は5月22日(水)、⑦は6月12日(水)。いずれも10時～14時。
対2歳以上の未就学児と保護者各20組。
料1組千800円。1人追加につき大人500円、子ども300円。
△②たきの森のがっこう▽
内日手焼きせんべい作り。6月22日(土)8時30分～16時30分。
対料小学1年～3年20人、4年～6年20人。3千円。
△③お父さんと過ごす週末キャンプ夏▽
内カヌー体験、野外炊事、テント泊。
日7月6日(土)～7日(日)。
所美笹キャンプ場(支笏湖畔)。
対小学生と父親20組。
料1組1万5千円。子ども1人追加につき5千円。
※①③④の申はがきを上欄必要事項(氏名・生年月日は参加者全員)を記入し、①④は5月15日(水)、①⑤は6月5日(水)、②は7日(金)、③は21日(金)いずれも必着)まで。(抽選) HP
申込先 問 青少年女性活動協会 ☎005-0862 南区滝野106 滝野自然学園内 ☎(591)8780

**申し込み時の
必要事項**

- ① 行事名(希望する日時・曜日・会場・コースなども) ② 住所(郵便番号も) ③ 氏名(ふりがな) ④ 年齢
⑤ 電話番号(ファクスの方はファクス番号、メールの方はEメールアドレスも) ⑥ 学校名・学年(児童・生徒のみ)
⑦ 返信先(往復はがきの場合) ※申し込みは1人(1組)1通です

保育ママを募集

① 自宅などで少人数の乳幼児を保育する保育ママを募集。
② 保育士資格を持つ25歳〜60歳の方など。要件あり。
③ 各区健康・子ども課などで配布中の募集要項をご覧の上、5月24日(金)(消印有効)まで。選考あり。

**青少年キャンプ場
利用の受け付け**

① 利用期間 日帰り 6月3日(月)〜9月16日(祝)、宿泊 6月29日(土)〜9月8日(日)。
② 対子どもと成人の引率者からなる団体。
③ 申込み代、シート代は実費。
④ 左表の受付日時に会場へ直接。(抽選。空きがある場合は引き続き受け付け。)

名称・所在地	受付日時	受付会場	問い合わせ先
小野幌青少年キャンプ場(厚別区厚別町小野幌1938)	5/24(金) 14時〜15時	厚別区民センター(厚別区厚別中央1の5)	厚別区事務局 ☎891-8008
西岡青少年キャンプ場(豊平区西岡544)	5/21(火) 18時〜19時	豊平区民センター(豊平区平岸6の10)	豊平区事務局 ☎812-7183
手稲区青少年キャンプ場(手稲区富丘620)	5/22(水) 14時〜15時	手稲区民センター(手稲区前田1の11)	手稲区事務局 ☎695-0633

**下水道科学館
開館記念イベント**

① ① 工作教室、ビンゴ大会など。詳しくはお問い合わせを。5月18日(土)、19日(日)10時〜16時。
② ② 下水道科学館(北区麻生町8) ☎(77)0046、HP

あそびのぼけっと

① 親子でのふれあい遊びほか。
② ② 5月19日(日)10時〜11時。所子育て支援総合センター。対本講座を未受講の5カ月までの子と保護者16組。
③ ③ 5月13日(月)から。(先着)申込み先 子育て支援総合センター(中央区南3西7) ☎(208)7961

定山溪自然の村催し

① ① 森もりレンジャーV
② ② 森の探検 ③ 森づくり体験。
③ ③ Aは5月19日(日)、Bは6月16日(日)。いずれも10時〜16時。
④ ④ 小学生を含む5人以内の家族各10組。1組千円。
⑤ ⑤ ② ファミリーデイキャンプV
⑥ ⑥ 自然観察、野外料理。
⑦ ⑦ 6月9日(日)10時〜16時。
⑧ ⑧ 小学生を含む5人以内の家族10組。1組3千円。別途施設利用料170円。

は5月20日(月)いずれも必着まで。(抽選)
申込み先 定山溪自然の村(〒061-2301南区定山溪) ☎(598)3100

水道記念館工作会

① ① オリジナル傘作り。
② ② 6月1日(土)10時、13時30分。小学生各10人。
③ ③ 5月21日(火)から。(先着)申込み先 水道記念館(中央区伏見4) ☎(561)8928、HP

**北方自然教育園
蝶の観察&野菜の収穫体験**

① ① 6月16日(日)10時〜12時。
② ② 小学生を含む家族10組(1家族5人以内)。千円。
③ ③ 5月21日(火)から。(先着)申込み先 北方自然教育園(南区白川1814) ☎(596)3567



市有地をお売ります

① ① 抽選会(2件) 5月30日(木)、② 入札(4件) 6月20日(木)、③ インターネット入札(5件) 6月7日(金)〜17日(月)。

④ ④ 市役所14階管財課で配布中の申込書を、①は5月16日(木)、②は6月6日(木)(いずれも消印有効)まで。③は5月10日(金)〜27日(月)にpublic.auction.ra

kuten.co.jpで登録の上、5月29日(水)(消印有効)まで。
問 市コールセンター ☎(222)4894、HP

家屋のリフォーム・修繕などの相談に応じます

① 市が選定した事務局が、リフォームなどの相談に応じ、適した企業を紹介いたします。
② 左表の通り。

実施区	事務局	電話番号
中央・南	すまいとくらし・まち相談センター	820-8566
北・東・白・石・厚別	住まいと暮らしの相談室	731-3728
豊平・清田	あしりべつ川の会 地域サポート部	881-0821
西・手稲	いい家づくりコム 暮らしの支援室	624-5747

リユースプラザ催し

① ① 第3土曜日工作教室V
② ② 段ボールでフォトフレーム。
③ ③ 5月18日(土)10時〜11時30分、13時〜14時30分。各10人。
④ ④ 当日会場へ直接。(先着)申込み先 会場V

市民講座

① ① ネットタイでコサージュ作り
② ② 家具修理。
③ ③ ①は5月22日(水)10時30分〜12時、②は6月1日(土)13時〜15時。①はリユースプラザ、②はリサイクルプラザが発寒工房(西区発寒15の14)。

① ①は10人、②は5人。300円。
② ②は5月11日(土)から。(先着、②は17日(金)までに)。(抽選)

フリーマーケット出店者の募集

① ① 6月22日(土)、23日(日)10時〜15時。18歳以上(学生を除く)の方各10組。
② ② 5月17日(金)までに。(抽選)申込み先 リユースプラザ(厚別区厚別東3の1) ☎(375)133、HP

防災協会夜間普通救命講習

① ① 心肺蘇生法、応急手当など。
② ② 6月19日(水)、29日(土)18時〜21時。市民防災センター。
③ ③ 市内に居住か通勤する16歳以上の方各20人。
④ ④ 5月13日(月)から。(先着)申込み先 防災協会(白石区南郷通6北市民防災センター内) ☎(861)1211

赤十字講習会

① ① 健康生活支援員資格継続V
② ② 日常生活における介護など。
③ ③ 6月8日(土)9時〜14時30分。赤十字会館(中央区北1西5)。
④ ④ 平成22年6月以降に支援員の資格を取得し2年を経過した方30人。資格有効期限の月の末日まで。500円。

⑤ ⑤ 水上安全法救助員養成1V
⑥ ⑥ 事故防止と事故者の救助、