

**申し込み時の  
必要事項**

- ① 行事名(希望する日時・曜日・会場・コースなども) ② 住所(郵便番号も) ③ 氏名(ふりがな) ④ 年齢  
⑤ 電話番号(ファクスの方はファクス番号、メールの方はEメールアドレスも) ⑥ 学校名・学年(児童・生徒のみ)  
⑦ 返信先(往復はがきの場合) ※申し込みは1人(1組)1通です

さつぽろ  
**おでかけ  
ガイド**  
SAPPORO ODEKAKE GUIDE

円山・大通・創成川・中島  
公園4公園ワンデーマーチ

円ガイド付きで4公園を巡る。  
5月26日(日)9時〜15時。  
定額30人。千500円。  
5月11日(土)から(先着)  
申込先 中島公園(511)39  
24

**定山溪自然の村催し**

①シルバートレッキング▽  
内 軽登山。入浴、バス送迎付き。  
5月28日(火)9時〜16時。  
所 八剣山(南区小金湯)。  
対 60歳以上で3時間程度の  
登山が可能な方15人。4千円。  
②シルバー自然散策▽  
内 林道散策と豊平峡ダム見学。

**もいわ山**

2011年に駅や展望台などの施設を  
全面改修。バリアフリーに配慮し、誰  
もが自然を身近に感じられる空間に  
なりました。標高531mにちなんで5月  
31日を「もいわやまの日」とし、毎年  
大規模なイベントを開催しています。

山頂へは、ロープウェイとミニケー  
ブルカーを乗り継いで行きます▶



**利用案内**

ロープウェイ・ミニケーブルカーの  
運行時間10時30分〜22時。12月〜3月は  
11時〜21時。最終は運行時間の30分前  
観光自動車道(中腹駅まで) 660円  
所在地 中央区伏見5  
交通機関 市電「ロープウェイ入口」  
下車。山麓駅までの無料シャトルバ  
スが15分間隔で運行  
ホームページ moiwa.sapporo-dc.co.jp



詳細 もいわ山ロープウェイ ☎561-8177

昼食、入浴、バス送迎付き。  
5月30日(木)9時〜16時。  
60歳以上で3時間程度の自  
然観察ができる方30人。  
3千円。  
③大人のためのプレミアム  
キャンプ▽  
内 トレッキング、野外料理など。  
6月1日(土)〜2日(日)。  
20歳以上で2時間程度の山  
歩きが可能な方10人。  
5千円。  
④シルバークウオーキング▽  
内 市民の森の散策路でノル  
ディックウォーキングを行う。  
6月5日(火)・12日(火)・19日  
(水)・9月4日(水)・11日(水)・18  
日(水)9時〜16時30分。全6回。  
5月29日(水)9時から開催する

事前説明会への参加が必要。  
60歳以上で2時間程度の自  
然散策ができる方15人。  
1万5千円。  
※①〜④の用紙はがきに上欄必  
要事項(③の氏名・年齢は参  
加者全員)を記入し、①は5  
月17日(金)、②は5月16日(木)、  
③は20日(月)、④は5月15日(水)  
(いずれも必着)まで。(抽選)  
申込先 定山溪自然の村(〒  
061-2301 南区定山溪) ☎(598) 31  
00

**自然観察ハイキング**

初夏の滝野を散策。大人コ  
ース、親子コースから選択。  
6月29日(土)9時45分〜15  
時15分。青少年山の家周辺。  
定額40人。18歳未満の方は保  
護者同伴。千200円。小中学生  
90円、4歳〜6歳(小学生を  
除く)50円、4歳未満300円。  
用紙はがき、参加者全員の  
上欄必要事項と性別、生年月  
日、送迎バス利用の有無を記  
入し、6月14日(金)(必着)ま  
で。(抽選) HP  
申込先 青少年山の家(〒005-  
0862 南区滝野247) ☎(591) 0303

**保養センター駒岡催し**

こまおか朝市オープン▽  
内 南区産の野菜や果物の即売。  
5月〜11月の第2・4日曜  
9時〜10時。  
①初級パークゴルフ講習会▽  
5月29日(火)・30日(水)9時〜  
15時。全2回。  
60歳以上の初心者30人。  
日帰り3千円、宿泊6千700円。  
直接。5月11日(土)から  
保養センター駒岡へ。(先着)  
②春季パークゴルフ大会▽  
6月13日(木)10時〜14時。  
60歳以上の方60人。  
千500円。昼食・入浴料込み。  
直接。5月12日(日)から  
保養センター駒岡へ。(先着)  
③保養センター駒岡(南区真  
駒内600) ☎(583) 8553、HP

**スポーツ振興基金  
助成金を交付**

①スポーツ振興を目的に、  
大会や講習会を開催する団体。  
②国外のスポーツ大会、青少

**ライラックまつり**



年を対象とした全国大会に参  
加する団体・個人。  
企画事業課(中央区北2西  
2STV北2条ビル内)で配  
布中の申請書を、①は5月31  
日(金)、②は大会参加2週間前  
(いずれも必着)まで。  
企画事業課 ☎(211) 3044、HP  
YOSAKOIソーラン祭り  
6月5日(水)〜9日(日)。  
市内各所。※大通5・7丁  
目のパレード会場の敷席は  
一部時間帯を除き無料、大通  
9・10丁目の沿道も無料。  
市コールセンター ☎(222)  
4894、HP  
音楽祭、ワインガーデンほか。  
5月22日(水)〜26日(日)。  
大通公園4丁目〜7丁目。  
④オープニングセレモニー▽  
ライラックの苗木をプレゼ  
ントします(先着千300人)。  
5月22日(水)11時。  
大通公園4丁目。  
ライラックまつり実行委員  
会(観光協会内) ☎(281) 640  
0、HP

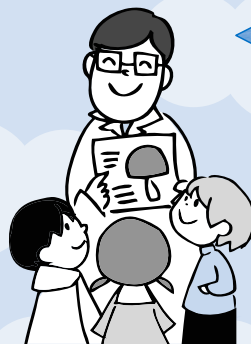
クーポン



自然にふれる！

### 野生の草花観察会

中腹から山頂に続く遊歩道をガイドと散策します。街の中では見られない花や植物を探してみよう。  
日時5/31(金)～6/2(日)11時、13時、14時



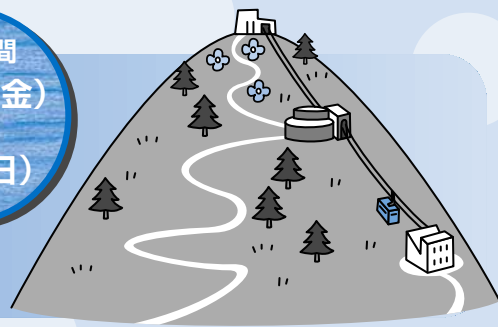
### きのこ鑑定団

もいわ山に生えるキノコについて、専門家が詳しく教えてくれます。毒キノコの見分け方も分かるよ。  
日時5/31(金)～6/2(日)10時30分～16時の間、随時  
会場山頂駅特設テント

## イベント「もいわやまの目」を開催

# 初夏のもいわ山を満喫しよう！

期間中はおもいわ山やその周辺でたくさんの催しを開催します。しばらくもいわ山に登っていないという方も、友達や家族と出掛けてみては？



### 風景を楽しむ！



### 札幌の街並み解説

札幌の歴史などの話をガイドが解説。山頂から札幌の街を眺めながら知識を深めることができます。  
日時5/31(金)～6/2(日)。10時30分～16時の間、15分間隔で実施 会場山頂展望台

### 山麓を巡る無料循環バスも運行！



5つの登山口や飲食店などを循環するバスが約45分間隔で運行。上手に利用し、もいわ山周辺をくまなく巡ろう。  
日時6/1(土)・2(日)9時(シャトルバス乗り場発)～16時  
停留所山麓駅、慈啓会コース登山口、藻岩下飲食街など

5/31(金)～6/30(日)の間は

### おトクにもいわ山に登れます！

■ 大人料金が1,700円⇒1,000円に！ ■  
ロープウェイ+ミニケーブルカーの料金が大人1,000円、子ども500円になります。

### 年間パスポートを買った方にグッズが当たるチャンス！

期間中に年間パスポートを購入・更新する方は、オリジナルグッズや商品券が当たるくじ引きができます。  
年間パスポートの料大人2,800円、子ども1,400円

紹介した以外にもたくさんの催しがあります。詳しくはもいわ山ロープウェイ☎561-8177へお問い合わせください

### 市電で人形劇



市内車で約1時間の人形劇。  
日6月8日(土)11時、14時。  
対3歳～小学6年各70人。小学3年以下の方は保護者同伴。  
申往復はがきを上欄必要事項(氏名は参加者全員)を記入し、

豊平川イカダ下り大会  
①自作のイカダで川下り、②チューブ下り。  
日7月14日(日)9時30分。幌平橋～一条大橋(約2.5km)。  
対①は小学4年以上の方。自作は40艇。30艇分の材料貸し出しあり。8千円、材料貸し出しは1万円。②は16歳以上の方30人。2千円。  
申5月20日(月)からHP上で入手できる申込書を、5月20日(月)から。(先着) 申込書は中央区地域振興課へ☎でも入手可。  
問中央区地域振興課☎(205)3221、HP

5月20日(月)(必着)までに人形劇協会☎064-0944中央区円山西町10へ。(抽選)  
問電車事業所☎(551)3944  
滝野自然学園催し  
△①たきの森のようちえん▽  
内④野外オープンでカステラ作り、⑤たきの森のお散歩。  
日⑥は5月22日(水)、⑦は6月12日(水)。いずれも10時～14時。  
対2歳以上の未就学児と保護者各20組。  
料1組千800円。1人追加につき大人500円、子ども300円。  
△②たきの森のがっこう▽  
内日手焼きせんべい作り。6月22日(土)8時30分～16時30分。  
対料小学1年～3年20人、4年～6年20人。3千円。  
△③お父さんと過ごす週末キャンプ夏▽  
内カヌー体験、野外炊事、テント泊。  
日7月6日(土)～7日(日)。  
所美笹キャンプ場(支笏湖畔)。  
対小学生と父親20組。  
料1組1万5千円。子ども1人追加につき5千円。  
※①③の申はがきを上欄必要事項(氏名・生年月日は参加者全員)を記入し、①④は5月15日(水)、①⑤は6月5日(水)、②は7日(金)、③は21日(金)いずれも必着)まで。(抽選) HP  
申込先 問 青少年女性活動協会 ☎005-0862 南区滝野106 滝野自然学園内 ☎(591)8780