

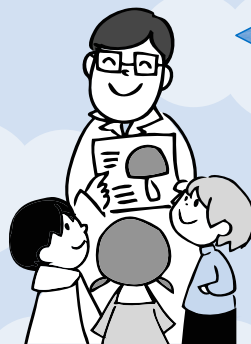
クーポン



自然にふれる！

野生の草花観察会

中腹から山頂に続く遊歩道をガイドと散策します。街の中では見られない花や植物を探してみよう。
日時5/31(金)～6/2(日)11時、13時、14時



きのこ鑑定団

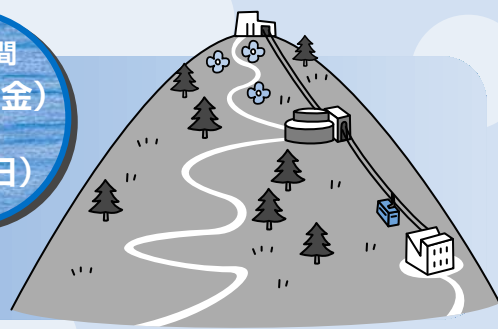
もいわ山に生えるキノコについて、専門家が詳しく教えてくれます。毒キノコの見分け方も分かるよ。
日時5/31(金)～6/2(日)10時30分～16時の間、随時
会場山頂駅特設テント

イベント「もいわやまの目」を開催

初夏のもいわ山を満喫しよう！

期間中のもいわ山やその周辺でたくさんの催しを開催します。しばらくもいわ山に登っていないという方も、友達や家族と出掛けてみては？

開催期間
5/31(金)
6/2(日)



風景を楽しむ！



札幌の街並み解説

札幌の歴史などの話をガイドが解説。山頂から札幌の街を眺めながら知識を深めることができます。
日時5/31(金)～6/2(日)10時30分～16時の間、15分間隔で実施 会場山頂展望台

山麓を巡る無料循環バスも運行！



5つの登山口や飲食店などを循環するバスが約45分間隔で運行。上手に利用し、もいわ山周辺をくまなく巡ろう。
日時6/1(土)・2(日)9時(シャトルバス乗り場発)～16時
停留所山麓駅、慈啓会コース登山口、藻岩下飲食街など

5/31(金)～6/30(日)の間は

おトクにもいわ山に登れます！

■ 大人料金が1,700円⇒1,000円に！ ■
ロープウェイ+ミニケーブルカーの料金が大人1,000円、子ども500円になります。

■ 年間パスポートを買った方にグッズが当たるチャンス！ ■

期間中に年間パスポートを購入・更新する方は、オリジナルグッズや商品券が当たるくじ引きができます。
年間パスポートの料大人2,800円、子ども1,400円

紹介した以外にもたくさんの催しがあります。詳しくはもいわ山ロープウェイ☎561-8177へお問い合わせください

市電で人形劇



子ども
子育て

市内車で約1時間の人形劇。
日6月8日(土)11時、14時。
対3歳～小学6年各70人。小学3年以下の方は保護者同伴。
申往復はがきを上欄必要事項(氏名は参加者全員)を記入し、

豊平川イカダ下り大会
①自作のイカダで川下り、②チューブ下り。
日7月14日(日)9時30分。幌平橋～一条大橋(約2.5km)。
対①は小学4年以上の方。自作は40艇。30艇分の材料貸し出しあり。8千円、材料貸し出しは1万円。②は16歳以上の方30人。2千円。
申5月20日(月)からHP上で入手できる申込書を、5月20日(月)から。(先着) 申込書は中央区地域振興課へ☎でも入手可。
問中央区地域振興課☎(205)3221、HP

5月20日(月)(必着)までに人形劇協会☎064-0944中央区円山西町10へ。(抽選)
問電車事業所☎(551)3944
滝野自然学園催し
△①たきの森のようちえん▽
内④野外オーブンでカステラ作り、⑤たきの森のお散歩。
日④は5月22日(水)、⑤は6月12日(水)。いずれも10時～14時。
対2歳以上の未就学児と保護者各20組。
料1組千800円。1人追加につき大人500円、子ども300円。
△②たきの森のがっこう▽
内日手焼きせんべい作り。6月22日(土)8時30分～16時30分。
対小学1年～3年20人、4年～6年20人。3千円。
△③お父さんと過ごす週末キャンプ夏▽
内カヌー体験、野外炊事、テント泊。
日7月6日(土)～7日(日)。
所美笛キャンプ場(支笏湖畔)。
対小学生と父親20組。
料1組1万5千円。子ども1人追加につき5千円。
※①③の申はがきを上欄必要事項(氏名・生年月日は参加者全員)を記入し、①④は5月15日(水)、①⑤は6月5日(水)、②は7日(金)、③は21日(金)いずれも必着)まで。(抽選) HP
申込先 問 青少年女性活動協会 ☎005-0862 南区滝野106 滝野自然学園内 ☎(591)8780