

さよた

区民の

清田区の人口・世帯数

※2月1日現在。()内は前月比

人口 / 116,732人 (-39)
世帯数 / 43,897世帯 (-17)

【編集】清田区市民部総務企画課広聴係

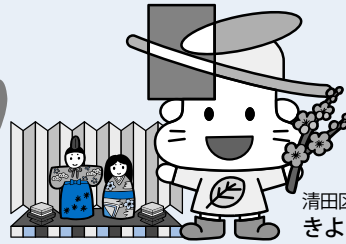
〒004-8613 清田区平岡1条1丁目

☎889-2018 FAX 889-2402

E kiyota.somu@city.sapporo.jp

清田区のホームページ「きよたFan倶楽部」

HP www.city.sapporo.jp/kiyota/



清田区マスコットキャラクター
きよっち

photobox
フォトボックス



2月3日(日) アートステージ・遊びの広場
雪の滑り台や餅つきなど遊びのコーナーが盛りだくさん! 地域の交流を深めました。



2月11日(祝) ニューススポーツフェスティバル
冬場も屋内でできる“ニューススポーツ”に挑戦! ミニゲームで汗を流しました。



2月1日(金)・6日(水) 北野子育てまつり
区内2カ所で開催。世代を超えて、人形劇や遊びを一緒に楽しみました。

開催!! 区民ミニギャラリー



区役所2階に、区民の皆さんが創作した作品の展示スペースを設けました。展示希望など詳細は下記へお問い合わせください。

詳細 総務企画課庶務係 ☎889-2006



1月29日(火) 第2回清田区歩こう会

晴天の下、白旗山の雪原をかんじきを履いてウォーキング! 頂上からの眺めや雪景色を大いに満喫しました。

●第2回清田区歩こう会

●ニューススポーツフェスティバル

●雪と遊ぼう217 ほか

オススメ
動画

清田区のホームページ「きよたFan倶楽部」でもさまざまな行事の様子を写真や動画で紹介しています。ぜひご覧ください。