

ていね

「ていねっていいね」
みなさんと一緒につくる

TEINE



人口140,550人 (前月比-26)
世帯数56,844世帯 (前月比-35)
平成25年1月1日現在

平成25年手稲区成人式 (1月14日)



▲式典の様子。



◀小学4年生のときに「小学生の夢：10年後のわたしたちのまち、こうだといいなあ〜」というテーマで描いた絵と懐かしの対面。

編集手稲区役所総務企画課広報係 〒006-8612 札幌市手稲区前田1条11丁目
Tel:681-2432(直通) Fax:681-6639

ホームページ「ていねっていいね」<http://www.city.sapporo.jp/teine/>

手稲区マスコットキャラクター ていぬ



まさかの備えは自分たちの手で 地域による自主防災の取り組みを広げよう！

【詳細】総務企画課地域安全担当 ☎ 681-2425

東日本大震災から、間もなく2年が経過します。私たちはあの時、自然災害の恐ろしさや自分たちの無力さを学びました。それと同時に、地域や人間同士のつながりの大切さも学ぶことができました。震災以後、学んだ教訓を生かそうと、各地域でさまざまな取り組みが行われています。

そこで、今月号では、区内で行われている防災の取り組みを紹介します。

災害直後は、行政からの支援がなかなか行き届かない場合があります。

「まずは自分たちの手で！」を合言葉に、「まさか」の時のため準備をしておきましょう。

避難所運営ルール作成

稲穂金山地区の住民でつくる「稲穂金山活性化推進委員会」は、同地区内にある8カ所の避難所運営についてのルール作りを進めています。

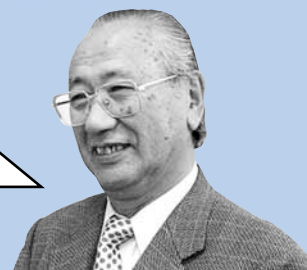
町内会ごとに利用する避難所の割り振り、救援物資や非常食の受領・配布、廃棄物の処理方法など、きめ細やかなルールを定めました。

今後も議論を重ね、自主運営体制の確立を目指していきます。



▲ 稲穂金山活性化推進委員会の様子

委員会において、おのおの20条で構成される規約・細則を制定し、趣旨を説明する防災懇談会を開催したが、まだまだ不備な点が多いことが分かった。とりわけ、避難所利用が冬場だと、暖房の確保は深刻なテーマとなる。今後も、HUG^{※2}（避難所運営ゲーム）体験会などを通じ、広く住民啓発を続けるが、避難所まで自力でたどり着くための手だてを、日頃から各家庭で話し合ってもらいたいと思う。



稲穂金山活性化推進委員会
いちのみや ひろあき
一ノ宮 博昭 会長

家族防災会議をしよう

災害が発生した場合に備え、家族で定期的に話し合しましょう。

- ① 災害発生時にやらなければならない事と役割分担
 - ・避難口の確保
 - ・火の元確認と火の始末
 - ・非常持ち出し品の持ち出し
 - ・高齢者などの要援護者の保護
- ② 家族とはぐれてしまったときの連絡方法や集合場所の確認
- ③ 避難場所・避難経路の事前確認



**特に冬期間は、雪害などにより、思うように避難ができないことがあります。
事前確認をしっかりとっておきましょう!!**

※ 家族防災会議については、全市版 12 ページ「災害に備える」もご覧ください。

地域住民と学校の連携

小・中学校は、災害時の収容避難場所になっており、震災以後、その役割の重要性が再認識されています。地域住民と学校が連携体制を構築しておくことにより、避難所の運営をよりスムーズにできるだけでなく、子どもを持つ家庭と学校に通う生徒・児童との意識統一が図られ、安否確認や避難行動が迅速に行えるようになります。そのため、地域住民と学校が合同で避難訓練を実施するケースが増えています。



手稲北小と星置連合町内会の合同訓練



前田中央小と近隣町内会の合同訓練

訓練実施内容の多様化

これまでの防災訓練といえば、消火訓練や救急蘇生訓練などが一般的でしたが、DIG^{※1}（災害図上訓練）やHUG^{※2}（避難所運営ゲーム）などの災害を想定した机上訓練を取り入れる町内会が増えています。



町内会の各班ごとに避難を実施
(暁星第二町内会：稲穂金山地区)



要援護者避難を想定した訓練
(夢トピア星置町内会連合会)

また、避難訓練も、災害時を想定したより実践的な内容に変化しています。

訓練内容を多様化させることにより、参加者の慣れを防止し、さまざまな事態に対応する知識が自然と身に付いていきます。

※1 DIGとは… Disaster（災害）Imagination（想像力）Game（ゲーム）の略。参加者が大きな地図を囲み、地域で起こるかもしれない災害を想像しながら書き込みを加え、災害時の対応を考える訓練。

※2 HUGとは… 避難所（Hinanjō）運営（Unei）ゲーム（Game）のローマ字表記の頭文字を組み合わせた略称。避難者の年齢、性別やそれぞれが抱える事情が書かれたカードを、避難所に見立てた図面にどれだけ適切に配置できるか、また、避難所で起こるさまざまな出来事にどう対応していくかなど、避難所運営の模擬体験をする訓練。



DIG（災害図上訓練）の様子
(三晃町内会：前田地区)

非常持ち出し品を用意しよう

万が一に備え、必要なものをすぐ持ち出せるように用意しましょう。用意ができたなら、忘れていたものは無いか、チェックしてください。

- 食料・飲料水（3日分）※水は1人1日3ℓ
- 携帯用ラジオ 懐中電灯 下着 軍手
- 持病の薬 救急セット 現金・貴重品
- 乳幼児用品 予備メガネ

冬期間は、寒さをしのぐ準備も必要になります。

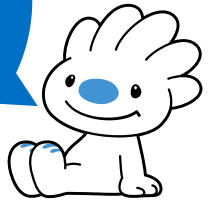
- 防寒具（スキーウェアなど） 毛布 カイロ
- 寝袋 長靴 衣類（厚手の長袖、長ズボン）



地震や風水害の対策や家庭での事前準備についてまとめた小冊子「防災は日ごろの備え心の構え」を配布しています。

小冊子を参考に、各家庭における防災への備えを確認してみましょう。「備えあれば、憂いなし」です。

配布場所 区役所1階11番窓口（広聴係）、3階 総務企画課
市役所6階危機管理対策室、消防署（出張所を除く。）など



手稲区からの お知らせ

2月11日～3月10日
の区内の情報です

区民センターから

◆はじめてのロザファイ講座

内容 約140色から選べる特殊な紙を使ったバラのアクセサリー作り。自分だけのすてきなネックレスを作りましょう。

日時 2月20日(水)10時～12時30分。

場所 同センター2階第4会議室。

対象 区内在住かお勤めの15歳以上の方(中学生は除く)。

定員 先着12人。

費用 千500円(材料費込み)。

持ち物 筆記用具。

申込 2月12日(火)10時～17時に電話か窓口で申し込み。

◆手稲区民ダンスの集い

日時 2月15日(金)13時30分～15時30分。

場所 同センター2階区民ホール。

費用 300円(当日納入)。

持ち物 ダンスシューズ、ヒールキャップ。

申込 当日、直接会場へお越しください。

◆ていねいふるさとコンサート

内容 オカリナ、ウクレレ、吹奏楽のサークル4団体が親しみやすい心安らぐ音楽をお届けします。

日時 3月2日(土)14時から2時間程度(13時30分開場)。

場所 同センター2階区民ホール。

定員 200人。小学生以下(無料)は保護者同伴の場合のみ入場可。

費用 前売り、当日とも300円。前売券は2月1日(金)～3月1日(金)10時～17時に同センターで発売。

持ち物 子ども入場者は上履き持参。

(申込先・詳細) 区民センター(前田1条11丁目) ☎(881)5121

手稲コミュニティセンターから

◆きらきら・シニア教室～健康講話②

内容 日々の健康や病気などについて、専門の先生が詳しくお話しします。

日時 2月27日(水)13時～15時。

場所 同センター2階第1・2会議室。

対象 区内在住で原則65歳以上の方。

定員 先着20人。

費用 100円。

申込 2月20日(水)10時から電話か窓口で申し込み。

◆ウクレレ教室

日時 3月4日(月)、11日(月)、18日(月)、25日(月)10時～12時(全4回)。

場所 同センター1階児童室。

対象 区内在住の方。

定員 先着5人。

費用 2千円。

持ち物 ウクレレ(お持ちでない方は申し出てください)。

申込 2月25日(月)10時から電話か窓口で申し込み。

◆ダンスの集い

日時 2月26日(火)13時～15時。

場所 同センター1階ホール。

費用 300円(当日納入)。

持ち物 ダンスシューズ、ヒールキャップ。

申込 当日、直接会場へお越しください。

(申込先・詳細) 手稲コミュニティセンター(手稲本町3条1丁目) ☎(881)2133

西部市税事務所から

毎週木曜日に夜間納税相談窓口を開設しています。平日の日中にお時間の取れない方は、この機会をご利用ください。

夜間相談日 毎週木曜日20時～(祝日を除く)。

場所 同事務所納税課(西区琴似3条1丁目コトニ3・1ビル2階)。

(詳細) 西部市税事務所納税課 ☎(618)3913

新発寒地区センターから

◆お菓子作り講座「いちごのタルトでおひな様」



日時 3月1日(金)10時～13時。

場所 同センター2階実習室。

対象 15歳以上の方(中学生は除く)。

定員 先着14人。

費用 千700円(材料費込み)。

持ち物 エプロン、三角巾、筆記用具、手拭きタオル。

申込 2月14日(水)9時から電話か窓口で申し込み。

◆ダンスの集い

日時 3月1日(金)13時30分～15時30分。

場所 同センター1階体育室。

費用 300円(当日納入)。

持ち物 ダンスシューズ、ヒールキャップ。

星置地区センターから

◆第17回親睦囲碁大会

日時 2月24日(日)10時～16時。

場所 同センター1階体育室。

定員 ①四段以上の部、②初段～三段の部、③級位者の部各先着16人。

費用 300円(当日納入)。

昼食 各自ご用意ください。

申込 2月14日(水)9時から電話か窓口で申し込み。

◆ダンスの集い

日時 3月5日(火)13時～15時。

場所 同センター1階体育室。

費用 300円(当日納入)。

持ち物 ダンスシューズ、ヒールキャップ。

申込 当日、直接会場へお越しください。

(申込先・詳細) 星置地区センター(星置2条3丁目) ☎(695)3220

手稲老人福祉センターから 曙2条1丁目 ☎ 684-3131

■「平成25年度 健康いきがづくり講座」受講生募集

講座名	定員	曜日	時間	期間		
やさしいパソコン A	各 6 人	第 1～4	月	10 時～ 12 時	6 カ月間 (4 月～ 9 月)	
やさしいパソコン B			水			
パソコン入門 A ※1 (60～75 歳未満対象)			火	13 時～ 15 時		
パソコン入門 B ※1 (75 歳以上対象)			木			
書道 (初級)	各 20 人	第 1、3	木	10 時～ 12 時	1 年間 (4 月～ 3 月)	
書道 (中級) ※2		第 2、4	月	13 時 30 分 ～ 15 時 30 分		
和柄の布で作る 小物作り A	各 12 人	第 4	火	10 時～ 12 時		
和柄の布で作る 小物作り B			水			
絵手紙 A	各 16 人	第 1、3	火			
絵手紙 B		第 2、4	火			
皮革工芸	12 人		火			
パッチワーク	12 人	第 1～3	月			
ペン習字	28 人		金			
フラワー アレンジメント (初級)	18 人	第 2	木			
フラワー アレンジメント (中級) ※3	16 人	第 4				
園芸	28 人	第 1、3	水			
春の菜園講座	28 人	4 月 9 日(火)、10 日(水) (全 2 回)				13 時～ 15 時

対 象 市内在住の 60 歳以上の方で、原則、受講履歴のない初心者の方。

※ 1 パソコンをお持ちでローマ字入力ができる方。

※ 2 過去に書道 (初級) を受講したことがある方。

※ 3 過去にフラワーアレンジメント (初級) を受講したことがある方。

申 込 2 月 12 日(火)～ 3 月 10 日(日) 9 時 30 分～ 16 時に、住所と年齢を証明できるものを持って、直接本人が申し込み (電話申込は不可)。申込多数時は抽選。

受講料 無料 (教材費は別途必要)。

詳細については同センターにお問い合わせください。

手稲区体育館から

曙2条1丁目 ☎ 684-0088

■体験会のご案内

講座名	対象	定員	日時	受講料
体幹トレーニング	16 歳以上 の方	先着 15 人	2 月 26 日(火) 9 時 30 分～ 10 時 50 分	500 円
丹田 <small>たん でん</small> エクササイズ		先着 30 人	3 月 1 日(金) 11 時 20 分～ 12 時 40 分	

申 込 2 月 12 日(火)から受講日前日までに電話が窓口で申し込み。

受講料 受講日当日、同体育館へ来館し直接納入。

●受講料のほかに、施設利用料 (一般 390 円、高校生 230 円、65 歳以上 130 円) が必要。高校生は生徒手帳、65 歳以上の方は年齢を証明できるものを持参。療育手帳、各種障害者手帳をお持ちの方は、提示により利用料免除。

●やむを得ず受講をキャンセルする場合は、受講日前日までにご連絡ください。

保健センターから

◆「さつぽろ食スタイル」料理講習会「身近な野菜で作る福神漬け」

身近な野菜を使って福神漬けを作ります。食中毒のミニ講座も併せて行います。

講師 赤木富紀子氏（料理研究家）、同センター職員。

日時 2月22日(金)13時30分～15時30分。

場所 区民センター3階料理実習室（前田1条11丁目）。

対象 区内在住の方。

定員 先着24人。

費用 無料。

持ち物 エプロン、三角巾（バンダナなど）、手拭きタオル、筆記用具。

申込 2月12日(火)から電話で申し込み（土・日除く）。

◆両親教室

内容 初めて親になる方を対象に、赤ちゃんの入浴の練習やお父さんの妊婦疑似体験などを行います。

日時 2月22日(金)18時30分～20時30分。

場所 同センター2階講堂。

対象 初妊婦とその夫。

定員 先着30組。

費用 無料。

持ち物 母子健康手帳、テキスタイル「わが家に赤ちゃんがやってくる」。

申込 2月12日(火)から電話で申し込み（土・日除く）。

◆思春期講演会

テーマ 「どうやって伝えればいいの？いのちが大切ってこと」誕生学」

講師 よしゆうこ氏（誕生学アドバイザー・助産師）。

日時 2月22日(金)10時～11時30分。

場所 区民センター2階第1・2会議室（前田1条11丁目）。

対象 就学前や小学校低学年のお子さんを持つ保護者。

定員 先着50人。

費用 無料。

申込 2月19日(火)までに電話か窓口で申し込み（土・日・祝日除く）。

（申込先・詳細）保健センター（前田1条11丁目） ☎(681)1211

第24回手稲区長杯争奪ゲートボール大会

日時 3月7日(木)9時30分～17時（9時受付開始）。

場所 手稲区体育館（曙2条1丁目）。

対象 ①札幌手稲区ゲートボール協会に所属のチーム、

②一般参加（区内在住か、区内に勤務先、学校のある方）。

定員 ②は先着8チーム（1チーム5人）。

費用 一人500円（②は当日納入）。

申込 ①は同協会に直接申し込み、②は区役所3階地域振興課（前田1条11丁目）で配布中の開催要項に基づいて、2月15日(金)までに申し込み。

※参加者は各自でスポーツ傷害保険に加入してください。

（申込先・詳細）地域振興課地域活動担当 ☎(681)2445

◆楽しいお話会

日時 2月16日(土)、23日(土)、3月2日(土)、9日(土)14時30分～15時。

ちあふる・ていねから

◆所長のハッピーアドバイス

ちあふる・ていねの所長が育児について分かりやすくアドバイスします。

日時 3月5日(火)13時30分～14時。

場所 ちあふる・ていね1階ゆり室。

対象 就学前のお子さんを持つ保護者。

定員 先着10人（託児なし）。

費用 無料。

申込 2月19日(火)から電話か直接来所して申し込み。

（申込先・詳細）手稲区保育・子育て支援センター（ちあふる・ていね）（手稲本町3条2丁目） ☎(681)3162

曙図書館から

◆子ども映画会

日時 2月16日(土)、3月2日(土)、9日(土)14時30分～15時。

ふれあいいきいきサロン

地域の皆さんが、身近な場所ので気軽に集まり、楽しく過ごす仲間づくり活動「ふれあい・いきいきサロン」の様子を写真や作品で紹介します。

期間 3月4日(月)～8日(金)。

場所 区民センター1階ロビー（前田1条11丁目）。

（詳細）手稲区社会福祉協議会 ☎(681)2644

国保からのお知らせ

平成24年度国民健康保険料の第8期納付期限が過ぎています。お忘れの方はお早めに納付してください。また、病気が失業などで保険料の納付が困難な方はご相談ください。

夜間相談日 2月26日(火)、28日(木)の20時まで。

休日相談日 2月24日(日)9時～14時30分。

場所 区役所2階①番窓口（前田1条11丁目）。

（詳細）保険年金課収納係 ☎(681)2575

◆子ども映画会

日時 2月16日(土)、3月2日(土)、9日(土)14時30分～15時。

ふれあいいきいきサロン

地域の皆さんが、身近な場所ので気軽に集まり、楽しく過ごす仲間づくり活動「ふれあい・いきいきサロン」の様子を写真や作品で紹介します。

期間 3月4日(月)～8日(金)。

場所 区民センター1階ロビー（前田1条11丁目）。

（詳細）手稲区社会福祉協議会 ☎(681)2644

地域振興課から

今年の新成人（平成4年4月2日～平成5年4月1日生まれ）で、小学4年生の時（平成14年度）に「小学生の夢・10年後のわたしたちのまち、こうだといいなあ〜」というテーマの絵を学校を通じて応募された方に絵をお返ししています。

ご家族の方でも受け取りは可能ですが、全員が絵を提出されているわけではありませので、事前に電話でお問い合わせください。

※平成5～13年度にご応募いただいた作品もお返ししておりますのでお問い合わせください。

時間 8時45分～17時15分（土・日・祝日を除く）。

場所 区役所3階地域振興課（前田1条11丁目）。

詳細 地域振興課地域活動担当 ☎ 2445



▲絵を返還された新成人（平成25年）

●冬は路面が凍結しますので、車の運転には十分注意しましょう。



ていね雪の祭典～雪っていいね・ていね



会場 てっぼく・ひろば（前田2条12丁目 手稲鉄北小学校隣）
手稲山（サッポロテイネオリンピックゾーン）

主催 ていね雪の祭典実施委員会

■2月16日(土) てっぼく・ひろば会場

13時～18時30分

- ジャンボすべり台
- ゲームコーナー
- 飲食コーナー
- ラフティングボート
- 消防車展示体験コーナー
- 読み聞かせ（絵本等）
- ビンゴゲーム
- 打ち上げ花火（18時予定）



親子で楽しめる雪のイベントです。多くの方のご来場をお待ちしています。

《問い合わせ先》
市コールセンター ☎ 222-4894



■2月17日(日) てっぼく・ひろば会場

10時～15時

- ジャンボすべり台
- ゲームコーナー
- 飲食コーナー
- ラフティングボート
- 消防車展示体験コーナー
- 読み聞かせ（絵本等）
- ビンゴゲーム
- 耐寒ラジオ体操
- 雪像コンテスト表彰式
- 子ども雪合戦大会（参加の申込受付は終了しています）



■2月17日(日) 手稲山会場（参加の申込受付は終了しています）

9時30分～14時終了予定

- 手稲山を滑ろう（ジャイアントスラローム大会）
- 手稲山を歩こう（歩くスキー・スノーシュー）

留守家庭のお子さんのために

児童クラブなどを開設しています。詳しくは全市版24ページをご覧ください。

■児童クラブ開設の児童会館

児童会館	所在地	電話番号
手稲前田	前田2条12丁目	682-2070
稲穂	稲穂3条5丁目	684-0901
あけぼの	曙9条1丁目	685-4821
富丘	富丘3条6丁目	685-9393
西宮の沢	西宮の沢2条4丁目	681-6940
いなづみ	前田4条4丁目	684-3072
前田しらかば	前田8条15丁目	694-2474
星置	星置2条7丁目	684-4610

■民間児童育成会

名称	所在地	電話番号
金山わくわくクラブ	金山2条2丁目 (金山会館内)	683-7140

児童会館	所在地	電話番号
新発寒	新発寒6条4丁目	685-7343
金山	金山3条2丁目	695-0919
富丘小※	富丘1条6丁目	685-3797
前田中央小※	前田8条12丁目	695-7766
星置東小※	星置2条1丁目	694-7595
前田小※	前田6条11丁目	688-1828
新発寒小※	新発寒2条2丁目	299-5066
新陵小※	新発寒6条6丁目	215-8611

※は小学校内に開設しているミニ児童会館。

◇手稲区以外の施設所在地はお問い合わせください。

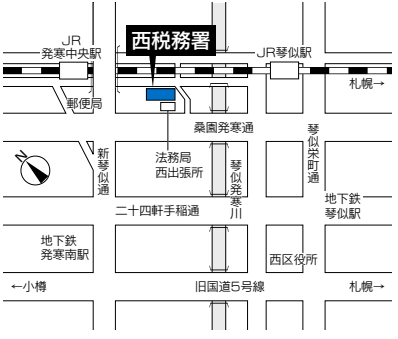
《詳細》子ども未来局子ども企画課 ☎ 211-2982

所得税、住民税の申告受付について～手続きはお早めに～

●各会場とも駐車場が狭く混雑しますので、公共交通機関をご利用ください。

■所得税について

確定申告書は、ご自分で作成の上、郵送などによりお早めに札幌西税務署までご提出ください。給与所得者・年金受給者は、申告の際に源泉徴収票が必要です。なお、社会保険料・生命保険料・医療費などの各種控除を受ける方は証明書（領収書など）も必要となりますので、印鑑とともに忘れずにお持ちください。

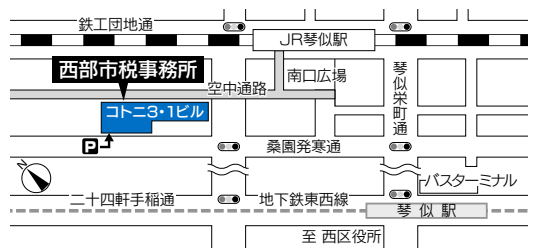
	会 場	期間および時間	詳 細
所得税の 還付申告 (給与所得者・ 年金受給者)	札幌広域還付申告センター 札幌市教育文化会館 (中央区北1条西13丁目)	1月29日(火)～2月28日(木) (2月12日(火)、25日(月)、土・ 日・祝日を除く)	札幌西税務署 ☎666-5111 (自動音声応答によるご案内となります) 
	※手稲区役所・区民センターの 還付会場は開設されませんの で、ご注意ください。	9時30分～16時	
所得税の 確定申告	札幌西税務署 (〒063-0824 西区発寒4条1丁目)	2月18日(月)～3月15日(金) (土・日は休みですが、2月24日(日)、 3月3日(日)に限り申告を受け付け)	
		9時～17時	

- ◆所得税の還付申告をされる方は、2月18日(月)以前でも札幌西税務署へ申告書を提出することができますので、早めの申告をお勧めします。
- ◆税務署から「確定申告のお知らせ」が届いている方はその文書もご持参ください。
- ◆確定申告書は、国税庁ホームページの「確定申告書等作成コーナー」でも作成できます。また「e-Tax(イータックス)」を使えば、直接電子申告ができます。詳しい手続きは、国税庁ホームページ (<http://www.nta.go.jp/>) を参照してください。
- ◆公的年金を受給されている方へ
公的年金等の収入金額の合計が400万円以下で、かつ公的年金等に係る雑所得以外の所得金額の合計が20万円以下である場合は、所得税の確定申告をする必要がなくなりました。
この場合であっても、所得税の還付を受けるための確定申告書を提出することができます。
また、所得税の確定申告の必要がない場合でも、住民税の課税において医療費控除・生命保険料控除等の所得控除を受けられる方は住民税の申告が必要となります。申告書を市税事務所に提出してください。

■住民税について

※全市版28ページも併せてご覧ください。

所得税の確定申告をされた方は、住民税の申告をする必要はありません。

	会 場	期間および時間	詳 細
西部市税事務所 (西区琴似3条1丁目 コトニ3・1ビル2階)		3月1日(金)～15日(金) (土・日を除く)	西部市税事務所 市民税課 ☎618-3914 
		8時45分～17時15分	
手稲区民センター2階 第1・2会議室 (手稲区前田1条11丁目)		2月28日(木)～3月6日(水) (土・日を除く)	至 西区役所
		8時45分～17時15分	

広告