

# 冬道を

# 制する!!

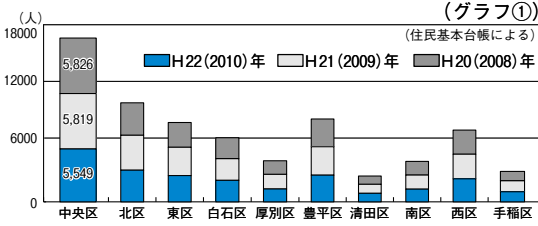
## 年間5千人以上が

## 道外から中央区へ

札幌市には、年間2万人以上が道外から転入しています。そのうち中央区には、5千人以上が転入しています(グラフ①参照)。

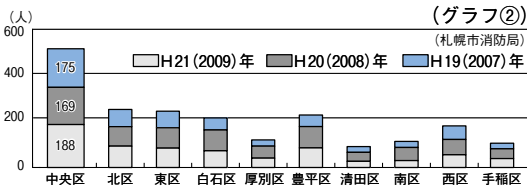
転入した方の中には、雪が積もる冬を初めて経験する方も多いのではないのでしょうか。「冬道で転ばずに歩けるかな」「運転はどうすればよいのかな」「そんな不安を少しでも解消するために、冬道との付き合い方をアドバイスします。」

道外転入者数 (平成20~22年)



※平成22年1~12月の道外転入者数は、札幌市全体で23,737人。

雪による自己転倒に伴う救急搬送者数 (平成19~21年)



※平成21年12~平成22年3月の雪による自己転倒に伴う救急搬送者数は、札幌市全体で673人。

### 冬道での歩行

冬になると、雪や氷の路面で転倒しやすくなります。中央区では、毎年150人以上が冬場の転倒で救急搬送されています(グラフ②参照)。

#### ☆特に注意!

##### ①横断歩道

渡り始めと終わり部分



分は雪の段差がでやすく、白線上也薄い水の膜ができて滑りやすい。

##### ②ロードヒーティング

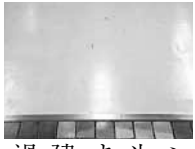
などの切れ目



ヒートインク区間の所や、地下からの出入り口付近では段差がでやすいため、滑りやすい。

##### ④タイル張りの室内

靴底や靴のアタッチメントに、雪や氷が付いたまま地下街や建物に入ると滑りやすい。



靴底や靴のアタッチメントに、雪や氷が付いたまま地下街や建物に入ると滑りやすい。

#### ☆冬の靴

##### ①柔らかいゴムの靴底

グリップ力はやや弱いが、屋内外で活用しやすい。



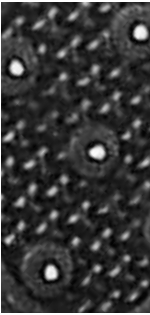
##### ②深い溝の靴底

グリップ力が強いが、溝に雪が詰まると滑りやすい。



##### ③ピン・金具付きの靴底

ピンや金具が、固い氷を引っかくが、屋内では引っ掛かったり、滑ったりしやすい。



※路面状況に合った靴選びが重要です。販売店へ相談してみましょう。

### ☆冬道を歩くコツ

#### ①靴の裏全体を路面につけて歩く



滑りそうな路面では、重心をやや前におき、できるだけ足の裏全体を路面につけるように意識して歩きましょう。

#### ②小さな歩幅でソロソロ歩く



見るからに滑りそうな道や、凍った路面に薄く雪が積もったような所では、歩幅を小さくしてソロソロ歩きましょう。

#### ③急がず、焦らず、余裕を持って歩く



いくら歩き方を理解したつもりでも、急いでいる時は忘れがちに。時間に余裕を持って、急がず焦らず、歩くようにしましょう。

#### 出典・協力

#### ウインターライフ推進協議会

HP <http://www.winter-life.jp/>

転ばないコツおしえます

HP <http://tsurutsuru.jp/>

イベント情報等はHPをご覧ください。

◀中央区役所で配布しています

#### 歩いてみませんか

#### 第31回さっぽろホワイトイルミネーション

大通公園~平成23年12月25日(日)まで

駅前通り・南一条通り~平成24年2月12日(日)まで

(詳細)HP <http://white-illumination.jp/>

#### ミュンヘン・クリスマス市 in Sapporo

大通公園2丁目・札幌駅前通地下歩行空間

~平成23年12月24日(土)まで

(詳細)HP <http://www.sapporo-christmas.com/>