

◆西区広報番組「西区情報プラザ」
FMラジオ三角山放送局76.2MHz
毎週月曜日午前11時～

◆西区協力番組「西区まちセン最前セン」
同局毎週木曜日午前11時～

◆西区ホームページ
<http://www.city.sapporo.jp/nishi/>

区民のページで取り上げてほしいテーマなど、皆さんからのご希望やご意見をお寄せください。はがき、ファクス、Eメール nishi@city.sapporo.jp で西区総務企画課広聴係へ。



西区エコキャラクター
さんかくやまべエ

今月のまちのひと



発寒北体育振興会
会長 大山 鉄男さん(63)

○体育振興会
地域住民主体のスポーツ団体で、西区内では琴似中央・発寒・手稲東・発寒西・西野・発寒東・西野第二・福井野・西園・平和小学校を拠点に10の体育振興会が活動を行っている。小学校の体育館開放の自主管理などにより、地域スポーツ振興を担い、住民の健康づくりに寄与している。

西区内の体育振興会に関するお問い合わせは西区体育館・温水プール (TEL 662-2149) まで。

スポーツは一生楽しめるもの

スポーツの秋。発寒東小学校でバスケットボールや卓球、剣道などを楽しむ8団体が所属する発寒北体育振興会は、今年で創立30周年を迎えます。「地域に支えられて、身近な場所で開催に参加できるのが長く続けられる秘訣です」と語る大山さん。少林寺拳法の指導者でもある大山さんは25年以上前から同校で子どもや大人と一緒に体を動かしています。

長年子どもと接してきた大山さん。最近の子どもたちについて「本質的には昔と何も変わらない」と優しいまなざしで話します。「スポーツを一生懸命やった経験は、大人になった時に、あの時あんなに頑張ったんだからと力になるし、人間的に懂れた指導者や先輩のよ

うになれているだろうかと自省できるといいんです」と語ります。

大山さんは「スポーツには年齢に応じて3つの段階がある」と言います。若い時は「体を鍛えるため」、中年期は「体を養い、維持するため」、高齢期には「子どもたちを指導しながらその成長を喜び、一緒に楽しむため」のものと

なり、「スポーツは一生楽しめるんですよ」と笑顔で話します。「今年こそ運動を始めたい」という方に「身近な学校でいろいろなスポーツ団体が活動しています。どこも見学・体験大歓迎なので、ぜひ参加してください」とメッセージを送ってくれました。



少林寺拳法を指導する大山さん(右)。

西区内の主な施設

西区役所関係

- ・西区役所 …… ☎641-2400(琴似2-7)
- ・西区土木センター …… ☎667-3201(西野290)
- ・西保健センター …… ☎621-4241(琴似2-7)
- ・西区民センター …… ☎641-4791(琴似2-7)
- ・西野地区センター …… ☎666-5550(西野4-2)
- ・はっさむ地区センター ☎662-8411(発寒10-4)
- ・はちけん地区センター ☎611-0966(八軒6西2)

まちづくりセンター

- ・八軒 …… ☎611-2221(八軒1西1)
- ・琴似二十四軒 ☎621-2508(琴似2-7)
- ・西町 …… ☎661-2591(西町北6)
- ・発寒北 …… ☎661-6262(発寒12-4)
- ・西野 …… ☎663-0360(西野6-3)
- ・山の手 …… ☎613-1929(山の手3-7)
- ・発寒 …… ☎664-6411(発寒5-3)
- ・八軒中央 …… ☎615-9588(八軒6西2)

その他の機関

- ・西部市税事務所(納税課) …… ☎618-3912(琴似3-1)
- ・山の手図書館 …… ☎644-6822(山の手4-2)
- ・西区保育・子育て支援センター
ちあふる・にし …… ☎621-1496(二十四軒3-5)
- ・西健康づくりセンター …… ☎618-8700(八軒1西1)
- ・西区体育館・温水プール …… ☎662-2149(発寒5-8)
- ・西区社会福祉協議会 …… ☎641-2400(琴似2-7)
- ・西老人福祉センターぬくもり ☎641-4001(二十四軒4-3)
- ・西清掃事務所 …… ☎664-0053(発寒15-14)
- ・西消防署 …… ☎667-2100(発寒10-4)

市コールセンター ☎222-4894 全市共通

芸術の秋!

地下鉄駅で 音楽&アート

西区役所では、文化芸術を活かしたにぎわいのあるまちづくりに力を入れています。今回は、身近な地下鉄駅を会場とした2つの文化芸術イベント「コトニ ジャズ」と「駅中ステージ」を紹介。10月は琴似で芸術の秋を満喫しませんか？

【詳細】西区地域振興課 ☎641-2400

コトニ ジャズとは？

地下鉄琴似駅を会場に行われる無料のジャズコンサート。西区の中で最も乗降者数の多い琴似駅を舞台に、市民が上質な音楽に気軽に触れることができるようにと、昨年12月からスタートしたものです。

KU
KOTONI JAZZ

[KOTONI JAZZ]

コトニ ジャズ



コトニ ジャズ vol.5

次回開催情報

日時 / 10月14日 金曜
午後6時～7時

会場 / 地下鉄琴似駅コンコース
(左ページ上地図参照)

出演 / 小野健悟 (サクソ)、
福島誠 (キーボード)

演奏曲 / 「Fly Me To The Moon」
「Someday My Prince
Will Come」ほか

小野健悟



福島誠



出演者の
声

コトニ ジャズVol.4に出演したギタリストの
とびさわ りょういち
飛澤 良一さん

地下鉄駅の構内は、音がよく響いて気持ちが良いですね!

通り掛かりに足を止める方も多く、普段ジャズを聴かない方が興味を持つきっかけになりそうです。

たくさんある地下鉄駅でこのようなイベントを企画すれば、札幌の新しい文化になるのでは。そして、街がミュージシャンを育てることもつながるでしょう。



ご存じですか？
西区の芸術文化の拠点
「パトス」

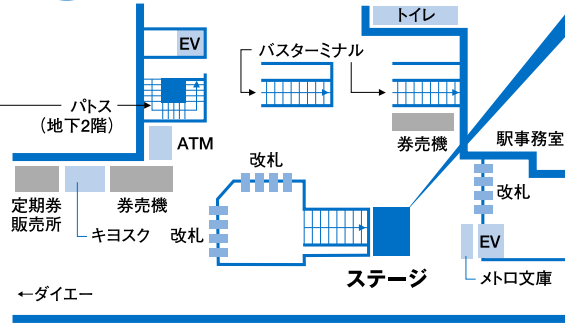
地下鉄琴似駅直結のホールで演劇やライブなどが行われています。貸しスタジオで楽器練習ができるほか、スタインウェイのピアノも有料で使用できます。



地下鉄琴似駅地下2階 ☎612-8383
<http://www.concarino.or.jp/patos/>

会場

地下鉄琴似駅コンコース
(琴似バスターミナルの地下1階で、地下鉄の改札があるフロアです)



[EKINAKA STAGE]

駅 中
ステージ

「土曜はコトニ」駅中ステージとは？

平成21年に始まった地下鉄琴似駅を会場にしたアートイベント。
ギターと歌のアコースティックライブや、クラシックコンサート、ゴスペル、大道芸や
バスケットボールのパフォーマンスなどさまざまなイベントを、現在まで8回開催しています。



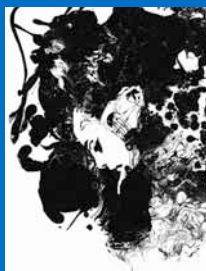
「土曜はコトニ」
駅中ステージ vol.9

ディーワット
D.WattさんのDJプレイに合わせて、
札幌在住の画家「沼霧蔵」さんが、
「琴似」などを題材にした絵を皆さんの前で描きます。

日 時 / 10月29日土曜
午後2時～4時

会 場 / 地下鉄琴似駅コンコース
(上記地図参照)

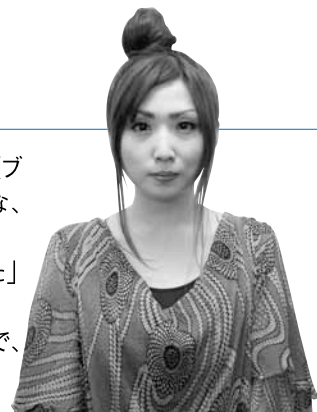
次回開催情報



司会者の
声

駅中ステージの企画・司会を担当する
土曜はコトニ実行委員会事務局の
ながの まどか
長野 円さん

初めは音楽が中心でしたが、最近は、カポエイラ(ブラジルの武道)など、思わず足を止めてしまうような、動きのあるパフォーマンスも取り入れています。
お客様からは「地下鉄駅で思いがけず楽しめた」など、喜びの声をたくさんいただいています。
これからも、さまざまなジャンルを紹介していくので、ぜひお立ち寄りください!





10月11日からの内容です
※各施設の所在地は本誌西区版1ページをご覧ください。

人口 211,772人 (前月比-92)
世帯数 97,290世帯 (前月比-29)
(平成23年9月1日現在)



自然豊かな西区。秋が深まるにつれ、鮮やかな色に染まった木々が各所で見られますよ。

今月の環境標語

「さんかやまへがるた」より

もりのきぎ

あかくそまって
きれいだな

一日行政相談

国の行政についての困り事を行政相談委員、行政評価局職員がお受けします。東日本大震災避難者の方もお気軽にご相談ください。

日時 10月17日(月)午前11時～午後4時。

会場 西区役所1階相談コーナー(7番窓口横)。

【詳細】北海道管区行政評価局行政相談課(709)1803

子育て支援者講演会

テーマ 「未来へつながる『いのち』のために」助産師が今伝えたいこと。

講師 助産院エクスボ院長 高室典子さん。

日時 10月18日(火)午後2時～4時(開場1時45分)。

会場 西区民センター3階。

対象 西区在住の方。

支援センター「ちあふる・にし」子育て支援担当(613)7882

いきいき元気！健康まつり2011

内容 認知症予防の講話、下肢筋力などの測定、高齢者専用トレーニングマシンの体験、介護・福祉相談コーナー^{ほか}。
日時 10月29日(土)午後1時～4時(受付11時30分)。
会場 山の手会館(山の手3-2)。

費用・申込 無料。不要。

【詳細】介護予防センター山の手・琴似(631)6110

「ちあふる・にし」子育て講座「ベビーマッサージ」

講師 ベビーマッサージインストラクター 鈴木美穂さん。

日時 11月22日(火)①午後1時30分～2時30分②午後3時～4時。※①②とも同内容。

会場 西保健センター2階。

対象 3カ月から10カ月の子どもとその保護者。

定員・費用 ①②とも親子15組。オイル代100円。

持ち物 バスタオル1枚。

申込 11月1日(火)から(日)曜・祝日を除く直接来所か電話で。先着順。受付時間は午前9時～午後5時まで(受付初日のみ午前10時から)。

【申込先・詳細】西区保育・子育て

西健康づくりセンター講座



講座名 ヘルシーダイエットクッキング(秋の彩り弁当)。

日時 10月30日(日)午前10時30分～午後1時。全1回。

対象 18歳以上の方。

定員・費用 20人。千300円。

申込 10月21日(金)までに直接来館または電話、Eメールで。多数時抽選。

【申込先・詳細】西健康づくりセンター(618)8700、Eメール west-school@shsf.jp

アダプト・プログラム参加団体紹介

■アダプト・プログラムって何？

道路や公園など一定の公共の場所について地元住民や企業が、ボランティアとして定期的・継続的に清掃活動などを行う取り組みです。



障がい者支援施設ホップ

活動場所 二十四軒地区(二十四軒4条6～7丁目の同施設近辺など)



障がいのある方が働くために通所している同施設では、地域にみんなで何か貢献できることはないかと考えていたところ、アダプト・プログラムのことを知り、参加するようになりました。

回数を重ねるにつれて、地域の方から感謝の声を掛けてもらえるようになり、自分たちの活動を覚えてもらったことに、参加者の皆さんも喜んでいました。

今後も活動を続けて、地域とのつながりをさらに深めていくとともに、自分たちの取り組みが少しでも地域づくりの力になればうれしいとのこと。

クリーンなまちづくり 発寒市民の会

活動場所 発寒地区(新琴似通および稲荷通の両歩道)



発寒商店街振興組合や地元町内会の方々に結成され、月に一度、歩道の清掃活動を行っている「クリーンなまちづくり発寒市民の会」の皆さん。

活動を行い、ごみが無くなった通りを見るのはとても気持ちが良く、自分たちの街への愛着が湧いてくるそうです。

また、活動を続ける中で、ごみステーションの管理意識も徹底してきたといえます。

これからは、現在活動している区域だけではなく、より広い地域で、より多くの人に参加するような活動になっていくよう望んでいるそうです。

西保健センターから

▽男性料理教室「男だつてクッキング！」
内容 初心者向けの簡単な家庭料理(煮魚など)。
日時 10月28日(金)午前9時30分～正午。

会場 西保健センター2階。
対象 食に関心のある男性。
定員・費用 15人。無料。
持ち物 エプロン、三角巾、手拭き用タオル、筆記用具。
申込 10月11日(火)～18日(火)に電話で。先着順。
申込先 西保健センター Tel

(621) 4241
▽大人のための健康講座「あなたのお口の健康度をリーダーチャートで診断！」
講師 森下歯科院長 森下正志さん。
日時 10月19日(水)午後1時30分～3時。
会場 西保健センター2階。
対象 西区在住の方。
定員・費用 50人。無料。
その他 参加者には記念品をプレゼントします。
申込 10月17日(月)までに電話で。先着順。
申込先 市コールセンター

▽大人のための健康講座「上手な薬のつきあい方」
講師 安心堂薬局昭和店薬剤師 高山正貴さん。
日時 11月10日(木)午後1時30分～3時。
会場 西保健センター2階。
対象 西区在住の方。
費用・申込 無料。10月26日(水)～11月8日(火)に電話で。
申込先 市コールセンター Tel(22) 4894

住民集団健康診査

～生活習慣病などの予防のために健診を受けましょう～

内容(対象者)

- ①特定健康診査(年度内に40歳以上の国民健康保険に加入の市民)
 - ②後期高齢者健康診査(後期高齢者医療制度に加入の市民)
 - ③胸部X線検査(健診日に40歳以上の市民)
 - ④肝炎ウイルス検査(過去に検査を受けていない市民)
- ※①②は、健康診査の受診券と健康保険証を必ず持参。前年度の健診結果をお持ちの方は持参。ほかの健康保険に加入の方の受診の可否は、保険証に記載されている保険者にお問い合わせください。③は年齢を確認できるものを持参。
※健診内容の詳細、費用、生活保護・支援給付世帯の方はお問い合わせください。

日時・会場 ※11月11日以降の日時・会場は来月号以降に掲載します。

月日	受付時間	会場
10月14日(金)	午前9時30分～11時	平和第二会館(平和2-8)
	午後1時30分～3時	昭和会館(西野6-3)
10月19日(水)	午前9時30分～11時	二十四軒会館(二十四軒3-4)
11月5日(土)	午前9時30分～11時	西区民センター(琴似2-7)
	午後1時30分～3時	

【詳細】西保健センター Tel 621-4241

山の手図書館から

▽秋の図書館フェスティバル 特別行事「人形劇」
日時・内容 10月29日(土)午後2時～3時Ⅱ「おおかみと七ひきのこやぎ」
▽絵本の読み聞かせ会
日時 10月11日、18日、25日、11月1日、8日の火曜。いずれも午後3時～3時30分。
▽たのしいおはなし会
日時・内容 10月15日(土)午後2時～2時20分Ⅱ「ふたりの朝ごはん」
▽小学生のためのおはなし会
日時・内容 10月15日(土)午後2時30分～3時Ⅱ「マーシャとくま」
▽定例大人のおはなし会
日時・内容 10月28日(金)午前10時30分～正午Ⅱ「運定め

▽大人のための健康講座「上手な薬のつきあい方」
日時 11月10日(木)午後1時30分～3時。
会場 西保健センター2階。
対象 西区在住の方。
費用・申込 無料。10月26日(水)～11月8日(火)に電話で。
申込先 市コールセンター Tel(22) 4894

ポリオワクチン実施日程

月日	受付時間
10月3日(月)	午前9時15分～10時45分
10月11日(火)	午後1時30分～3時
10月14日(金)	午前9時15分～10時45分
10月18日(火)	午後1時30分～3時
10月24日(月)	午前9時15分～10時45分
10月26日(水)	午前9時15分～10時45分

会場 西保健センター。
※できるだけ公共交通機関をご利用ください。
申込 不要。直接会場へ。
持ち物 母子手帳、予診票。
その他 対象者は体調の良いときに早めに受けてください。1歳を過ぎた子どもは、MRワクチン第1期の接種を優先してください。

【詳細】西保健センター Tel(621) 4241

西野地区健康講座

内容 肺活量、血管年齢など簡単な健康測定。
日時 10月13日(木)午前10時～11時30分。
会場 昭和会館(西野6-3)。
対象 西野、福井、平和、小別沢周辺に在住の方。
定員 骨密度測定のみ先着50人まで。
費用・申込 無料。不要。
【詳細】西野まちづくりセンター Tel(663) 0360

▽秋の図書館フェスティバル 特別行事「人形劇」
日時・内容 10月29日(土)午後2時～3時Ⅱ「おおかみと七ひきのこやぎ」
▽絵本の読み聞かせ会
日時 10月11日、18日、25日、11月1日、8日の火曜。いずれも午後3時～3時30分。
▽たのしいおはなし会
日時・内容 10月15日(土)午後2時～2時20分Ⅱ「ふたりの朝ごはん」
▽小学生のためのおはなし会
日時・内容 10月15日(土)午後2時30分～3時Ⅱ「マーシャとくま」
▽定例大人のおはなし会
日時・内容 10月28日(金)午前10時30分～正午Ⅱ「運定め

【詳細】山の手図書館 Tel(682) 6822

山の手図書館から

▽子ども映画会
日時・内容 10月27日(木)午後3時30分～4時Ⅱ「カナリアとコウモリ」、「めすネコとアフロディテ」。
▽蔵書一斉点検による休館期間 11月10日(木)～21日(月)まで。※11月9日(水)は定期休館日となっています。
【詳細】山の手図書館 Tel(644) 6822

山の手地区にある三角山は、住宅街に程近い、子どもからお年寄りまで多くの市民に親しまれている山です。散策やハイキングなどで出会う四季折々の木々や草花、生き物、風景など三角山の魅力がたくさん。写真展を開催します。
日時 11月7日(月)～11日(金) 午前9時～午後5時(7日は午後1時から、11日は午後3時まで)。
会場 西区民センター1階ロビー。
【詳細】山の手まちづくりセンター Tel(613) 1929



三角山写真展

西区民センターから



▽O.V.I.C.ゴスペルコンサート
曲目「Oh Happy Day」「This Little Light」ほか。

出演 ゴスペルクワイアO.V.I.C.、O.V.I.C.バンド(ドラム・大山淳、ベース・NOBUKO、ピアノ・大山小夜子、キーボード・白藤千代)。

日時 11月12日(土)午後3時～4時30分(開場11午後2時30分)。

会場・定員 西区民センター3階。200人。

費用 小学生以上500円(未就学児は無料)。入場券は10月12日(水)午前10時から西区民センターで販売。

▽子ども映画会

内容 「くまのがっこう」ほか。

日時 11月5日(土)午後2時～3時。

会場 西区民センター3階。

対象 小学生以下。

定員・費用 50人。無料。

申込 不要。先着順。

詳細 西区民センターTel(641)4791

はっさむ地区センターから

▽はっさむ地区センター講座

■はっさむ地区センター講座

講座名	月日・回数	時間	定員	費用
①コーチング「笑顔イキイキ」	11月1日～29日(火)全5回	午前10時～正午	15人	2,500円
②パーソナルカラー入門(ステップアップ)	11月7日～28日(月)全4回	午後1時30分～3時30分	14人	3,000円(教材費含む)
③道産小麦でおいしいパン作り	11月11日～25日(金)全3回	午前10時～午後0時30分	10人	3,000円(教材費含む)

■はちけん地区センター講座

講座名	月日・回数	時間	定員	費用
アメリカ人講師が教える初級英会話	11月2日～11月18日(水)全10回*	午前10時～11時30分	10人	6,000円(テキスト代含む)

*11月23日、1月4日を除く。

▽はちけん地区センター講座

はちけん地区センターから

内容 左表の通り。
申込 ①②は10月12日(水)、③は10月26日(水)の共に午前9時～午後4時に電話で。先着順。

▽子ども一日司書体験
日時 11月5日(土)午前9時～11時。

対象 小学5・6年生。

定員・費用 4人。無料。

申込 10月22日(土)午前9時から直接来館(図書室カウンターにて受付)。先着順。

申込先・詳細 はっさむ地区センターTel(662)8411

内容 左表の通り。

申込 10月11日(火)から費用を添えて直接来館。先着順。
▽はちけん秋のはあとフェスタ2011

内容 模擬店、ゲーム、体力測定コーナーほか。
日時 11月3日(祝)午前10時～午後3時。

申込 不要。直接会場へ。

申込先・詳細 はちけん地区センターTel(611)0966

秋の火災予防運動 10月15日(土)～31日(月)

今年の西区における火災原因の上位3項目は「電気・放火・こんろ」です。各ご家庭

で火災予防にお努めください。

▽電気火災を防ぐ

電気配線の上に重い物を置かない。たこ足配線はしない。

▽放火を防ぐ

家の周りは整理整頓し、燃えやすい物を置かない。車庫や物置には鍵を掛ける。

▽こんろ火災を防ぐ

調理中こんろから離れる時は、必ず火を消す。グリルは定期的に清掃する。

詳細 西消防署警防課Tel(667)2100



市消防局マスコットキャラクター「リスキュー」

秋の「防火ひろば」アフタヌーンコンサート

日時 10月12日(水)午後2時～3時30分。
会場 イオン札幌発寒ショッピングセンター1階 すすらん広場(発寒8-12)。

内容

- ①ソプラノとピアノコンサート「小さい秋みつけた」、「ねむの木の子守歌」、「愛の夢」ほか。
- ②暮らしに役立つ「防火3分講座」。
- ③いざという時の応急手当ミニ講座。
- ④AED(自動体外式除細動器)、消火器、119番通報の体験コーナー。
- ⑤リスキューとの記念撮影。

詳細 西消防署予防課 Tel 667-2100

広告

西区民センター文化祭 10月28日(金)～30日(日)

- ◎作品展示会
10月28日(金)～30日(日)
午前9時～午後4時
(30日は午後3時まで)。
- ◎舞台発表会
10月29日(土)午前10時～
午後3時
(開場=午前9時30分)。
- ◎お茶席
10月29日(土)午前10時30
分～午後2時30分
(菓子がなくなり次第終了)。
※受付でお茶席券(200円)をお買い求めください。
- ◎コーラスの集い
10月30日(日)午後1時～3時15分
(開場=午後0時30分)。



▲昨年の舞台発表会の様子

【詳細】 西区民センター TEL 641-4791

西野地区センター文化祭 10月12日(水)～16日(日)

- ◎作品展示会
10月12日(水)～14日(金)
午前9時～午後6時
(14日は午後3時まで)。
いずれも午後2時から着物の
帯結びの実演あり。
- ◎お茶席(方円流煎茶道)
10月12日(水)午前10時30
分～午後3時(昼休憩あり。菓子がなくなり次第終了)。
- ◎舞台発表会
10月16日(日)午前10時～午後3時30分
(発表会終了後、お楽しみ抽選会あり)。



▲昨年のお茶席の様子

【詳細】 西野地区センター TEL 666-5550

はっさむ地区センター文化祭 10月22日(土)～23日(日)

- ◎作品展示
10月22日(土)～23日(日)
午前9時～午後5時
(23日は午後3時まで)。
- ◎お茶席
10月23日(日)午前10時30
分～午後2時30分
(菓子がなくなり次第終了)。
- ◎舞台発表
10月23日(日)午前10時～午後4時
(発表終了後、お楽しみ抽選会あり)。



▲昨年の作品展示の様子

【詳細】 はっさむ地区センター TEL 662-8411

内容 緑日コーナー(綿あめ・ヨーヨー・くじ引きなど)、人形劇、昔遊び、深川市農産物販売コーナー。
日時 10月23日(日)午前10時30分～午後2時。
会場 西区民センター。
申込 不要。直接会場へ。
【詳細】 子ども会育成連合会西区事務局TEL(641)4792



エスポラーダ北海道 公式戦ご招待！ ～西区民応援デー～

札幌を本拠地とするフットサルクラブ「エスポラーダ北海道」のホームゲームに、西区にお住まいの方15組30人(A自由席)をご招待します。たくさんのご応募、お待ちしております！

日時 11月22日(火)午後6時30分試合開始
(対名古屋オーシャンズ戦)。

会場 北海道立総合体育センター(北海きたえーる)
(豊平区豊平5-11)。

申込方法 往復はがきに観戦希望者(2人1組)の代表者の住所、氏名、年齢、電話番号、宛先(返信はがき)を記入し、下記申込先に送付。1組につき1通のみ有効。多数時抽選。結果などは返信はがきでお知らせします。

申込期限 10月31日(月)当日消印有効。

その他 応募者の個人情報は、エスポラーダ北海道(株式会社フットエンターテイメント)が適切に管理し、抽選および返信はがきの発送以外には利用されません。

知ってる？フットサル

フットサルは、1チーム5人で行うサッカーに似た屋内競技です。エスポラーダ北海道は、道産子選手が多数を占める北海道生まれのチームで、国内トップリーグである「日本フットサルリーグ(通称Fリーグ)」に参戦中です！



©ESPOLADA HOKKAIDO

【申込先・詳細】 〒060-0001 札幌市中央区北1条西4丁目2-2 札幌ノースプラザビル6階
エスポラーダ北海道 西区民応援デー係 TEL 206-4285

「土曜はコトニ」まちづくりワークショップ

「このごろまちに元気がないな」とか「自分の住んでいるまちがもっとこうなったらいいのになあ」などの思いをみんなで出し合い、形にしていこうための方法を学びます。

日時 11月3日(祝)午後1時～4時。

会場 フリースペース & カフェアミカ(琴似2-3共栄ビル4階)。

対象 小学生以上(個人でもグループでも参加可)。

定員・費用 35人。無料。

申込 10月31日(月)までにファクスまたはEメールで(住所、氏名、電話番号、年齢、職業(または学年)、メールアドレス(ある方のみ)を記入)。先着順。

【申込先・詳細】

「土曜はコトニ」実行委員会事務局 TEL 671-4111、
FAX 671-4103、Eメール miyanosawa@sapporo-youth.jp

ひろば

区内で行われた行事を
写真で紹介します。



8/
31

いくつになっても元気よく

介護予防への理解促進と日ごろからの運動実践などにつなげてもらおうと、西区民センターで介護予防フェア2011が開催され、大勢の人が参加しました。



9/
2

災害への備え、大丈夫ですか

西園小学校で西区防災訓練が開催され、西町連合町内会などから120人が参加。胸部圧迫や人工呼吸などの心肺蘇生法、AEDの使用方法などを学びました。

※自動体外式除細動器



9/
9

大地の恵みに感謝

琴似屯田兵村兵屋跡の野菜畑に実ったジャガイモやタマネギ、トウモロコシや枝豆などの収穫を祝う「収穫祭」が開催されました。



9/
10,11

自然の大切さを次世代に

子ども向けの自然観察会などでガイドを務める「環境まちづくりリーダー」の養成講習に20代から60代までの14人が参加し、環境への理解を深めました。

広告