

ご存じですか？
西区の芸術文化の拠点
「パトス」

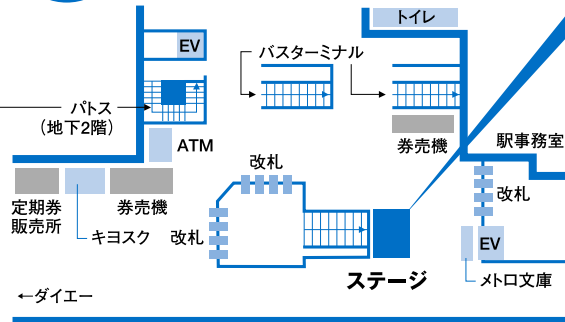
地下鉄琴似駅直結のホールで演劇やライブなどが行われています。貸しスタジオで楽器練習ができるほか、スタインウェイのピアノも有料で使用できます。



地下鉄琴似駅地下2階 ☎612-8383
<http://www.concarino.or.jp/patos/>

会場

地下鉄琴似駅コンコース
(琴似バスターミナルの地下1階で、地下鉄の改札があるフロアです)



[EKINAKA STAGE]

駅中
ステージ

「土曜はコトニ」駅中ステージとは？

平成21年に始まった地下鉄琴似駅を会場にしたアートイベント。ギターと歌のアコースティックライブや、クラシックコンサート、ゴスペル、大道芸やバスケットボールのパフォーマンスなどさまざまなイベントを、現在まで8回開催しています。



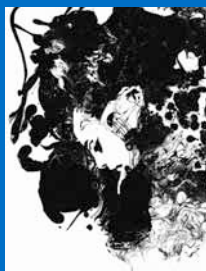
「土曜はコトニ」
駅中ステージ vol.9

ディーワット
D.WattさんのDJプレイに合わせて、札幌在住の画家「沼霧蔵」さんが、「琴似」などを題材にした絵を皆さんの前で描きます。

日 時 / 10月29日 土曜
午後2時～4時

会 場 / 地下鉄琴似駅コンコース
(上記地図参照)

次回開催情報



司会者の声

駅中ステージの企画・司会を担当する
土曜はコトニ実行委員会事務局の
ながの まどか
長野 円さん

初めは音楽が中心でしたが、最近は、カポエイラ(ブラジルの武道)など、思わず足を止めてしまうような、動きのあるパフォーマンスも取り入れています。
お客様からは「地下鉄駅で思いがけず楽しめた」など、喜びの声をたくさんいただいています。
これからも、さまざまなジャンルを紹介していくので、ぜひお立ち寄りください!

