

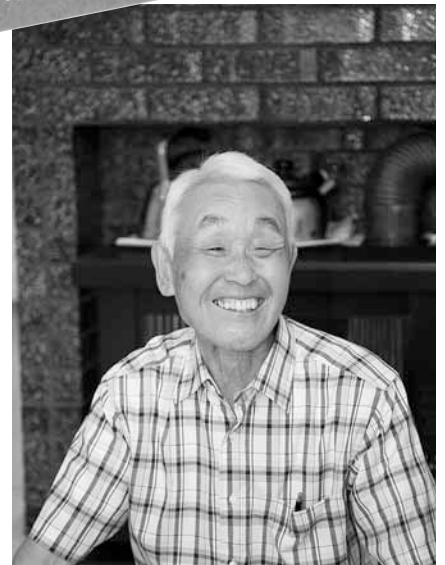
- ◆西区広報番組「西区情報プラザ」  
FMラジオ三角山放送局76.2MHz  
毎週月曜日午前11時～
- ◆西区協力番組「西区まちセン最前セン」  
同局毎週木曜日午前11時～
- ◆西区ホームページ  
<http://www.city.sapporo.jp/nishi/>

区民のページで取り上げてほしいテーマなど、皆さんからのご希望やご意見をお寄せください。はがき、ファクス、Eメール [nishi@city.sapporo.jp](mailto:nishi@city.sapporo.jp) で西区総務企画課広聴係へ。



西区エコキャラクター  
さんかくやまべエ

今月のまちのひと



屯田兵村菜園実行委員会  
委員長 市川義之さん(71)

○琴似屯田兵村兵屋跡(琴似2-5)  
明治8(1875)年、琴似に北海道で最初に屯田兵が入植。当時そのままの位置に兵屋(昭和47年に復原、昨年修理)が残されている貴重な遺跡。昭和57年に国の史跡指定、平成16年に道内各地の「屯田兵村と兵屋」の1つとして北海道遺産選定。開館時間は午前9時～午後4時。観覧無料。

屯田兵の苦勞に思いをはせながら

「今年の春が天候不順だったので心配ですが、たくさん収穫を期待しています」と話すのは、屯田兵村菜園実行委員会の市川さん。屯田兵村菜園は、琴似屯田兵村兵屋跡に菜園を作ること、開拓当時の苦勞をしのび、地域への愛着を深めようと企画され、今年で23年目を迎えます。

「屯田兵に做った文化の継承という趣旨でやっているの、化学肥料も機械も使わない手作業です」と市川さん。そのため、天候により収穫量が少ない年があったり、苦勞も多いそう。「だからこそ、当時は野生動物もいてもっと大変だったんだらうなあ」と屯田兵の苦勞を感じ、感謝の気持ちを持つこ

ともできるし、仲間と一生懸命作業するのも楽しい」と笑顔で市川さんは話します。

長年、琴似で暮らす市川さんは「我々の祖先が大変な思いをしながら築いてきた琴似の街。マンションや商業施設も多いけど、山も川も近くて緑も多い。いい街ですよ」と愛情たっぷりに語ります。

交通安全指導員や琴似小学校のスクールガードなどを務め、地域の子どもたちと関わる機会も多い市川さん。「開拓当時の屯田兵のように、期待と夢を持ってほしい」と子どもたちへの思いも語ってくれました。



「春の鋤入種時式」で鋤入れをする市川さん(左)。

西区内の主な施設

西区役所関係

- ・西区役所 …… ☎641-2400(琴似2-7)
- ・西区土木センター …… ☎667-3201(西野290)
- ・西保健センター …… ☎621-4241(琴似2-7)
- ・西区民センター …… ☎641-4791(琴似2-7)
- ・西野地区センター …… ☎666-5550(西野4-2)
- ・はっさむ地区センター ☎662-8411(発寒10-4)
- ・はちけん地区センター ☎611-0966(八軒6西2)

まちづくりセンター

- ・八軒 …… ☎611-2221(八軒1西1)
- ・琴似二十四軒 ☎621-2508(琴似2-7)
- ・西町 …… ☎661-2591(西町北6)
- ・発寒北 …… ☎661-6262(発寒12-4)
- ・西野 …… ☎663-0360(西野6-3)
- ・山の手 …… ☎613-1929(山の手3-7)
- ・発寒 …… ☎664-6411(発寒5-3)
- ・八軒中央 …… ☎615-9588(八軒6西2)

その他の機関

- ・西部市税事務所(納税課) …… ☎618-3912(琴似3-1)
- ・山の手図書館 …… ☎644-6822(山の手4-2)
- ・西区保育・子育て支援センター  
ちあふる・にし …… ☎621-1496(二十四軒3-5)
- ・西健康づくりセンター …… ☎618-8700(八軒1西1)
- ・西区体育館・温水プール… ☎662-2149(発寒5-8)
- ・西区社会福祉協議会 …… ☎641-2400(琴似2-7)
- ・西老人福祉センターぬくもり ☎641-4001(二十四軒4-3)
- ・西清掃事務所 …… ☎664-0053(発寒15-14)
- ・西消防署 …… ☎667-2100(発寒10-4)