

めちやめ

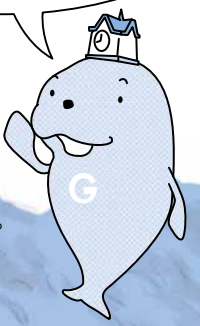


「みち」でつながる、 — 南区の魅力 — つながる

こんにちは！今月は南区版に遊びにきました！
ぼくのふるさとの南区にはどんな魅力があるんだろう？

ギョウ太

南区で太古の化石が発見されたジュゴンの仲間「サツポロカイギョウ」の子孫。



札幌の中心部から車で約30分という近い距離にありながら、豊かな自然や歴史・文化施設などに恵まれている南区。平成23年7月29日、国土交通省北海道開発局などで構成される「シーニックバイウェイ北海道推進協議会」によって、国道453号と国道230号を中心とする南区の全域が、市内で初めてシーニックバイウェイルートに指定されました。

「みち」でつながる南区の魅力には、どのようなものがあるのか、一緒に見てみましょう。

●編集 南区市民部総務企画課広聴係
〒005-8612 南区真駒内幸町2丁目 ☎582-2400 内線224～226
南区のホームページ
<http://www.city.sapporo.jp/minami/>

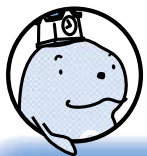
<南区の人口・世帯数>
人口 / 145,602 (-150)人
世帯数 / 63,186 (-21)世帯
()内は前月比
※平成23年(2011年)8月1日現在

市内初！！

札幌シーニックバイウェイ 藻岩山麓・定山溪ルート

が誕生！！

札幌シーニックバイウェイ藻岩山麓・定山溪ルートのホームページ <http://www.scenic-byway.com/>

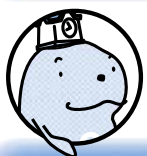


ギョウ太のギモン①

シーニックバイウェイってなあに？

シーニックバイウェイとは、景観（英語でシーン）の形容詞「シーニック」と、わき道・より道を意味する「バイウェイ」を組み合わせた言葉です。地域の活動や見どころを「みち」でつないで、魅力あふれるまちづくりを行っていかうという取り組みです。

北海道内では、現在11のルートがあり、南区では、区内の連合町内会・まちづくり団体・観光施設・大学・区役所などが連携して活動しています。



ギョウ太のギモン②

どこがルートに指定されたの？

藻岩山麓から芸術の森方面や定山溪方面に続く2つの国道を中心として、豊かな自然や観光資源が点在している大小の「みち」でつながれた南区の全域です。

今後は、道内各地の「道の駅」やホームページなどで、南区の魅力が広く紹介されます。



ギョウ太のギモン③

どのような取り組みをしているの？

南区では、大きく分けて次の2つのことに取り組んでいます。

豊かな自然・観光資源の活用

これらがシーニックバイウェイの取り組みなんだね！



豊かな自然や、文化的・歴史的な施設をPRするために、周遊ツアーやスタンプラリーを実施しています。

また、乗馬やカヌー、果物狩りなど、このルートならではの体験型メニューを充実させて、魅力ある観光空間づくりを進めています。



さらなる魅力の発信へ



札幌シーニックバイウエイ
藻岩山麓・定山溪ルート 代表
ふくし あきお
福士 昭夫 さん

これまでの地域の活動などで南区の良さが認められて、ルートに指定されたことは大変意味のあることです。新しいものというよりは、すでにあるものを上手に活用しながら、今後も地域の連携を深めて「住んでよし、訪れてよし」の南区の魅力を発信していきたいと思えます。



藻岩山



ミュンベン大橋



アイスキャンドル



定山溪 二見吊橋



旧黒岩家住宅(旧簾舞通行屋)



東海大学 ラベンダー畑

藻岩地区

南沢地区

中ノ沢南沢通

石山通

石山地区

定山溪地区



ぼくも今度
行ってみようっと♪



カヌー体験

簾舞地区



果樹園



リュージュ体験

藤野地区



石山緑地

藤野通

地域の活動に関する情報は
お近くのまちづくり
センター・回覧板
などで!

参加して
みませんか?

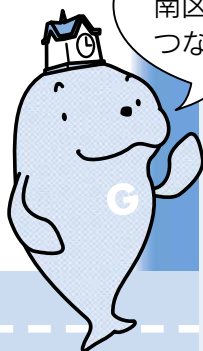
魅力ある南区をつくっているのは、南区に住む皆さん一人一人の活動です。

身近な地域の活動に参加して、もっと住みよく素敵なまちにしませんか?

簡単なことから
参加してみよう!



身近な活動が
南区の魅力づくりに
つながっているんだ



地域の皆さんの活動



地域の皆さんによる沿道の花壇整備や、アイスキャンドルによる「雪あかり」の取り組みが広く行われています。また、地元野菜や特産品を販売する朝市、ごみ拾い活動なども活発に行われています。

これらの取り組みを通して、美しい景観づくりや活力ある地域づくりを目指しています。

この特集に関するお問い合わせ

地域振興課まちづくり調整担当 ☎ 582-2400 内線 219

南区のホームページ (シーニックバイウエイ)

<http://www.city.sapporo.jp/minami/shinko/scenic/index.html>



南区関連の主な施設	
南区役所	☎582-2400 〒005-8612 真駒内幸町2丁目
南区土木センター	☎581-3811 〒005-0031 南31条西8丁目
南保健センター	☎581-5211 〒005-0014 真駒内幸町1丁目
定山溪まちづくりセンター	☎598-2191 〒061-2302 定山溪温泉東3丁目
真駒内まちづくりセンター	☎581-3025 〒005-0014 真駒内幸町2丁目
石山まちづくりセンター	☎591-8734 〒005-0842 石山2条2丁目
簾舞まちづくりセンター	☎596-2059 〒061-2263 簾舞3条6丁目
藤野まちづくりセンター	☎591-7041 〒061-2282 藤野2条7丁目
藻岩まちづくりセンター	☎571-6121 〒005-0808 川沿8条2丁目
藻岩下まちづくりセンター	☎581-2001 〒005-0034 南34条西9丁目
澄川まちづくりセンター	☎821-8585 〒005-0003 澄川3条2丁目
芸術の森地区まちづくりセンター	☎592-7009 〒005-0850 石山東7丁目
南清掃事務所	☎583-8613 〒005-0861 真駒内602番地30
南消防署	☎581-2100 〒005-0014 真駒内幸町1丁目
澄川図書館	☎822-3730 〒005-0004 澄川4条4丁目
南区民センター	☎584-2100 〒005-0014 真駒内幸町2丁目
藤野地区センター	☎592-2002 〒061-2282 藤野2条7丁目
もいわ地区センター	☎572-5733 〒005-0808 川沿8条2丁目
すみかわ地区センター	☎818-3035 〒005-0004 澄川4条4丁目
南部市税事務所	市税証明・口座振替 ☎824-3912 納税相談 ☎824-3913 個人の市・道民税 ☎824-3914 固定資産税(土地) ☎824-3917 固定資産税(家屋) ☎824-3918 〒062-8641 豊平区平岸5条8丁目

南区役所

☎(582)2400

南区民バドミントン大会

日時 10月2日(日)午前9時15分～午後5時。
会場 南区体育館。
対象 区内にお住まい、またはお勤めの方、区内で活動経験のあるバドミントン愛好者(専門学校生・勤労学生は可。中・高・大学生は不可)。
費用 1人千200円。
種目 男子ダブルス・女子ダブルスの部(共に経験年数等別)、混合ダブルスの部(男女共40歳以上で、合計年齢90歳の部(合計年齢120歳以上))。
申込方法 9月12日(月)～20日(火)に電話で左記へ。

申込・詳細 地域振興課地域活動担当 内線604

南区レディースミニバレー大会

日時 10月20日(木)午前9時～午後4時30分。
会場 南区体育館。
対象 区内にお住まい、またはお勤めの方、区内でミニバレーの活動をしている女性で編成するチーム。
チーム編成 1チーム4人(6人まで登録可能)。
定員・費用 40チーム。無料。
申込方法 9月12日(月)～10月5日(水)に電話で左記へ(先着順)。

申込・詳細 地域振興課地域活動担当 内線604

区長と歩く「紅葉ウォーキング大会」

区長と一緒に紅葉を見ながらウォーキングを楽しみませんか。南区ウォーキングマップ

プの「定山溪コース(約4キロ)」を歩きます。参加の方には、当日500円で入浴できるワンコイン温泉入浴券を差し上げます。

日時 10月14日(金)午前10時30分～正午。
集合場所 定山源泉公園(定山溪温泉東3丁目)。
※定山溪で解散となります。
定員・費用 50人。無料。
申込方法 9月12日(月)から電話で左記へ(先着順)。

申込・詳細 健康・子ども課 健やか推進係 ☎(581)5211

胃がん・大腸がん検診

検診日 9月30日(金)。
受付 午前8時45分～10時。南保健センター。
対象 40歳以上で、職場などで受診していない方。
費用 胃がん検診は700円、大腸がん検診は400円。ただし、

70歳以上の方、後期高齢者医療制度にご加入の方、生活保護世帯の方、市民税非課税世帯の方は無料。※それぞれ証明できるものが必要。

申込方法 事前に左記へ予約(電話可)。
申込・詳細 健康・子ども課 健やか推進係 ☎(581)5211

読み聞かせ講演会

日時 10月5日(水)午前10時～11時30分。
会場 南区民センター。
講師 子どもの本と喫茶「どりーむきゃっチャー」店主 安齋久子。
対象 区内にお住まいで子育て中の保護者や子育てボランティア、地域支援者など、読み聞かせに関心のある方。
定員 80人。※託児あり(先着30人)。
費用 無料。

申込・詳細 健康・子ども課 健やか推進係 ☎(581)5211

申込方法 9月20日(火)から電話で左記へ(先着順)。
申込・詳細 健康・子ども課 子育て支援係 ☎(588)5411

福祉除雪にご協力を

除雪作業をしていただく地域協力員の方を、各地区の町内会・社会福祉協議会を通じて募集します。依頼や相談をさせていただく場合もあります。ですのでご協力をお願いします。詳しくは、本誌全市版26ページをご覧ください。

詳細 南区社会福祉協議会 ☎(582)2415、保健福祉課活動推進担当 内線342

ポリオワクチン服用日程

実施日	受付時間
10月3日(月)	午前9時15分～10時30分
10月12日(水)	午後1時30分～2時30分
10月17日(月)	午前9時15分～10時30分
10月26日(水)	午前9時15分～10時30分

対象年齢や費用など、詳しくは本誌全市版24ページをご覧ください。1歳を過ぎたお子さんは、ポリオよりもMRワクチンを優先して接種しましょう。なお、駐車場が大変混雑しますので、公共の交通機関をご利用願います。
※当日、直接南保健センターへ。
詳細 健康・子ども課保健予防係 ☎581-5211

■住民集団健康診査 **詳細** 健康・子ども課健やか推進係 ☎581-5211

種類	内容	対象	費用
特定健康診査	問診、身体計測、身体診察、血圧測定、血液検査、尿検査、貧血検査※、心電図検査※、眼底検査※ ※の検査は、医師が必要と認める場合に実施します。	札幌市国民健康保険に加入されている方で、今年度40歳になる方から75歳未満の方	受診券に記載の金額 ※生活保護世帯、支援給付料、世帯は無し、証明書が必要。
後期高齢者健康診査	問診、身体計測、身体診察、血圧測定、血液検査、尿検査	札幌市民で後期高齢者医療制度に加入されている方	
※受診するには、「受診券」と「被保険者証」が必要です。 (札幌市国民健康保険以外の方は、加入されている健康保険へお問い合わせください。)			
肺がん検診	胸部X線検査	札幌市民で職場などで受診する機会のない40歳以上の方	無料 ※喀痰検査は400円。
緊急肝炎ウイルス検査	B型・C型ウイルス検査	札幌市民で過去に検査を受けていない方(年齢制限無し)	無料 (平成24年3月31日まで)
※特定健康診査、後期高齢者健康診査では、胸部X線検査を実施していませんが、住民集団健康診査で、胸部X線検査のみの受診も可能です。			

<日程・会場> ※当日、直接会場へ(できるだけ空腹の状態でお越しください)。

日程	受付時間	実施会場
9月12日(月)	午前9時30分～11時	澄川南福祉会館(澄川4条10丁目2-7)
9月26日(月)	午前9時30分～11時	野々沢会館(藤野5条9丁目3-1)
	午後1時30分～3時	藻岩北会館(川沿2条2丁目5-50)
9月28日(水)	午前9時30分～11時	緑ヶ丘会館(澄川5条11丁目5-5)
	午後1時30分～3時	石山七区町内会館(石山3条6丁目2)
9月30日(金)	午前9時30分～10時	豊滝中央町内会館(豊滝436番地40)
	午前11時～11時45分	定山溪集会所(定山溪温泉東3丁目215番地)
	午後2時～2時30分	石山6区会館(石山641番地)
10月4日(火)	午前9時～11時	藻岩下地区会館(南34条西9丁目2-1)
	午後1時30分～3時	藤ヶ丘センター(藤野4条6丁目19-1)
10月5日(水)	午前9時30分～11時	芸術の森地区会館(石山東7丁目1-31)
	午後1時30分～3時	北ノ沢第3町内会館(北ノ沢1819-2246)

南清掃事務所

☎(583)8613

■ごみ収集に関するお知らせ

10月1日(土)～15日(土)は、駒岡清掃工場が定期整備のため、ごみの受け入れを休止します。この間、ごみは白石清掃工場に運ぶため、収集時刻が通常より早くなったり遅くなったりする場合があります。

澄川図書館

☎(822)3730

■行事のお知らせ

▽おはなしの会
・9月17日(土)午後1時50分。
『おつきみうさぎ』。

たりする場合がありますので、ご了承ください。
ごみは、収集日の午前8時30分までに出示してください。

・9月24日(土)午前10時30分。
※学生による読み聞かせほか。
・10月1日(土)午後2時30分。
『おおかみくんはピアニスト』。
・10月8日(土)午後1時50分。
『もりのなか』。

▽子ども映画会

・9月17日(土)午後2時30分。
『おおきななぶ』。
・10月8日(土)午後2時30分。
『ドナルドダックの防火訓練』。
『バンビ』。

南区民センター

☎(584)2100

■みなみ区民「美術・書道展」

日時 10月4日(火)～8日(土)。
午前9時～午後5時。
※4日は午後1時から、8日は午後3時まで。
会場 南区民センター。

■図書室行事のお知らせ

▽楽しいおはなしの会

日時 9月26日(月)。午前の部は午前10時30分～11時、午後の部は午後3時30分～4時。
会場 南区民センター。

対象 幼児から小学生程度。
※小学生未満は保護者同伴。
託児はありません。
申込方法 当日直接会場へ。

藤野地区センター

☎(592)2002

■文化祭のお知らせ

▽ステージ発表会
・10月9日(日)午後1時～5時。
▽作品展発表会
・10月15日(土)午前9時～午後5時。
・10月16日(日)午前9時～午後3時。
▽お茶席
・10月15日(土)午前10時～午後3時。

■図書室行事のお知らせ

▽おはなしの会
・9月17日(土)、24日(土)、10月1日(土)。午前11時。
▽子ども映画会
・10月8日(土)午前11時。

■南区体育館スポーツ教室のお知らせ

9月開講のスポーツ教室の受講生を募集しています。詳細は下記へ。
申込期限 9月15日(木)。
※多数時抽選となります。



詳細 南区体育館 ☎571-5171

■キノコによる食中毒を防ぐために

- ・知らないキノコは「採らない」「食べない」「人にあげない」。
- ・誤った言い伝えを信じない。
- ・種類ごとに区別して持ち帰る。
- ・十分に加熱して食べる。



詳細 健康・子ども課生活衛生担当 ☎581-5213

■コンサドーレ札幌 公式戦ご招待！～南区民応援デー～

コンサドーレ札幌のホームゲームに、南区にお住まいの方300人（SB自由席）をご招待します。

対象試合 コンサドーレ札幌 vs ロアッソ熊本。
日時 10月30日(日) 午後1時キックオフ。
会場 厚別公園競技場(厚別区上野幌3条1丁目)。
申込方法 往復はがきに観戦希望者(1人)の住所、氏名、年齢、電話番号、返信先(返信はがき)を記入のうえ、右記郵送先までお送りください。往復はがきは、1人につき1通のみ有効。応募多数の場合は、抽選となります。結果は返信はがきでお知らせします。

申込期限 9月30日(金) 当日消印有効。

郵送先 〒062-0045 札幌市豊平区羊ヶ丘1番地
 コンサドーレ札幌 南区民応援デー係
 ☎858-5310

詳細 上記または地域振興課地域活動担当
 ☎582-2400 内線604

※応募者の個人情報、コンサドーレ札幌(株式会社北海道フットボールクラブ)が適切に管理し、抽選および返信はがきの発送以外には利用しません。

■みんなでみに区る 健康まつり 2011 ～楽しく体験！元気を実感!!～

日時 9月29日(木)午前10時～午後2時30分。
会場 南区民センター。
 アンケートに答えた方(先着300人)に
 来場者プレゼントがあります！

健康講話 午後1時～2時30分(午後0時30分開場)
講演 「上手な病院のかかり方」
講師 五輪橋産科婦人科小児科病院
 名誉理事長 丸山淳士

血管年齢測定と薬の健康相談
 午前10時～午後0時30分(先着200人)
 <午前10時から整理券配布>
 あなたの血管年齢は？薬剤師による薬の相談も行います。

骨密度測定とがん予防パネル展
 午前10時～午後0時30分(先着100人)
 <午前10時から整理券配布>
 はだして骨密度を測ります。

肺年齢測定 午前10時～午後0時30分(先着70人)
 <午前10時から整理券配布>
 あなたの肺年齢は？

歯科ドック 午前11時～午後1時(先着60人)
 <午前10時30分から整理券配布>
 虫歯菌チェック、歯周病の検査。歯科医による歯の相談も行います。

リラクスマッサージ 午前10時～受付終了11時30分
手洗いチェック 午前10時～午後1時

紙芝居・手洗いパラパラステージ

午前10時15分～10時30分
 まこまないみどりまち保育園の園児と楽しく踊りながら、正しい手洗いを覚えましょう。

きッズ★スペース 午前10時～正午(先着100人)
 身長・体重を測って、手形もとってみませんか。

おもちゃライブラリー・おもちゃクリニック 午前10時～正午
 楽しくおもちゃで遊びましょう！おうちのおもちゃも無料で修理します(交換部品は実費)。

大人の体力測定 午前10時～午後0時30分
 握力などの体力チェックをしてみましょう！

みんなで食育 午前10時～午後1時

▶朝食レシピコンテスト ▶ミニ学校給食展

▶南区食育の取り組みパネル展

▶男性料理サークルの料理試食(午前11時から先着100人)

▶食生活改善展

・試食(午前11時から先着120人)

・親子でチャレンジ「ラップでおにぎり」(午前11時から先着30人)

・レシピ集配布

こころとカラダの健康パネル展 午前10時～午後2時30分

健康づくりグループの活動紹介パネル展

午前10時～午後2時30分

きのこ展・相談コーナー 午前10時～午後2時30分
 キノコを鑑定します。キノコの勉強をしましょう。

詳細 健康・子ども課健やか推進係 ☎581-5211

広告

講座のご案内

南区民センター (☎584-2100)

講座名	受講対象	定員	開講日	開講時間	受講料	申込日
季節を感じる 自然散歩・秋 (全3回)	15歳以上 (中学・高校 生を除く)	20人	9月27日(火)【西岡水源池】 10月11日(火)【滝野すずらん丘陵公園(鱒見の滝)】 10月25日(火)【野幌森林公園(瑞穂コース)】	午前10時～正午 ※10/11は午前10時30分 ～午後0時30分	2,000円	9月12日(月)から 午前9時 ～午後5時
申込方法 電話で南区民センターへ(先着順)。定員に満たない場合は、開講日の4日前まで受け付けます。3日間ともに現地集合・現地解散。雨天決行。						

すみかわ地区センター (☎818-3035)

講座名	受講対象	定員	開講日	開講時間	受講料	申込日
シニアのためのパソコン ワード初歩(全10回)	50歳以上	12人	10月12日～11月14日 の毎週月・水曜日	午前10時 ～11時30分	5,800円	9月20日(火)～27日(火) 午前9時～午後7時
申込方法 電話または直接すみかわ地区センターへ(先着順)。定員に満たない場合は引き続き受け付けます。 ※パソコン(ワード2003～2010搭載)は各自持参。貸し出しはありません。基本操作の他、年賀状の作成も行います。						

藤野地区センター (☎592-2002)

講座名	受講対象	定員	開講日	開講時間	受講料など	申込日
パソコン講座デジカメ入門 ～ポストカード作成編～ (全4回)	15歳以上(中学・ 高校生を除く)	20人	9月28日(水) ～10月1日(土)	午後2時～4時	受講料2,500円 教材費1,500円 ※カメラの無料貸し出し有	9月13日(火) 午前9時から (電話不可)
秋の園芸 冬に向けての準備	15歳以上(中学・ 高校生を除く)	20人	9月30日(金)	午前10時～正午	500円	9月16日(金) 午前9時から
申込方法 電話または直接藤野地区センターへ(先着順)。ただし、パソコン講座は電話不可。9月13日(火)午前9時～9時10分に整理券を配布。9時10分時点で定員を超えた場合は即時抽選。受講料は申込時、教材費は開講時に持参してください。応募者が少ない講座は中止することがあります。講師や会場の都合により、受講日などを変更する場合があります。						

もいわ地区センター (☎572-5733)

講座名	受講対象	定員	開講日	開講時間	受講料	申込日	
初心者のパークゴルフ入門 (全4回)	15歳以上(中学・ 高校生を除く)	27人	9月20日(火)、21日(水)、 27日(火)、28日(水) ※予備日:9月29日(木)	午後1時30分 ～3時30分	2,600円 ※道具の無料 貸し出し有	9月12日(月) 午前9時から	
相続と遺言について	18歳以上(高校生 を除く)	30人	10月5日(水)	午前10時 ～11時30分	300円	9月11日(日) 午前9時から	
パソコン講座入門 (全6回)	15歳以上で初めて パソコンの操作を される方	20人	10月11日(火)、12日(水)、 13日(木)、19日(水)、 20日(木)、21日(金)	午後6時30分 ～8時30分	5,500円	9月20日(火) 午前9時から	
子育て支援ボランティア 養成講座 託児のノウハウ	15歳以上(中学・ 高校生を除く)	10人	10月12日(水)	午前10時 ～正午	無料	9月11日(日) 午前9時から	
お肌の お手入れ講座 (全2回)	基礎手入れ 応用メイク	15歳以上の女性 (中学・高校生を 除く)	各10人	9月21日(水) 9月28日(水)	午前10時 ～正午	1,500円 ※1回のみ受講 も可(1,000円)	9月11日(日) 午前9時から
申込方法 電話または直接もいわ地区センターへ(先着順)。受講料が必要な講座は開講日の前日までに納入願います。 ※「初心者のパークゴルフ入門」は、9月20日(火)はもいわ地区センターで講義。実技は豊平川緑地左岸五輪橋コースを使用。小雨決行(雨具携帯)。							

児童会館だより

幼児は保護者と一緒に参加してください。体育室で行う行事には上靴が必要です。

会館名	行事名	日時	対象	備考	連絡先
澄川	おはなしやさん	9月12日(月) 午後3時～3時30分	幼児以上	自由参加	澄川4条6丁目 ☎831-5150
真駒内	まこチャンプ ～カタキング決定戦～	9月20日(火) 午後3時30分～5時	小1以上	自由参加。持ち物:上靴、タオル	真駒内本町3丁目 ☎584-3336
真駒内 五輪	マリノおはなしタイム	9月22日(木) 午後3時45分～4時15分	来館者 全員	自由参加	真駒内泉町3丁目 ☎581-1823
藻岩	藻岩児童会館 30周年記念事業 「ゆかいなもいわ30祭」	10月1日(土) 式典:午前11時～正午 おまつり:正午～午後3時	幼児以上	定員150人(先着順)。9月13日(火)午後3時から申し込み受け付け 参加費300円	川沿8条2丁目 ☎571-8616
南の沢	おはなし&リズム♪	9月20日(火) 午前10時30分～11時30分	乳幼児と その保護者	自由参加。読み聞かせとリズム遊びを行います	南沢4条2丁目 ☎571-2909
石山	クラブ club百人一首	9月24日(土) 午後2時～3時	小1～高3	自由参加。みんなで一緒に百人一首の練習をします	石山2条4丁目 ☎591-7730
常盤	転ばぬ先の杖～防犯編～	9月27日(火) 午後4時～4時30分	来館者 全員	全員参加。もし急に児童会館に不審者が入ってきたら、君はどうする?安全に避難するための方法を一緒に学ぼう	常盤2条2丁目 ☎592-6091
藤野	卓球しましょ	9月16日(金) 午後3時～4時15分	小1以上	自由参加。持ち物:上靴、タオル	藤野2条8丁目 ☎592-1532
みすまい	食べる部 ～わくわくクレープ屋さん～	9月28日(水)、29日(木) 午後3時45分～4時45分	小1～6	定員各20人。申し込み受け付け中 クレープ作りを体験。参加費200円	簾舞3条6丁目 ☎596-3911

※各児童会館では、中学・高校生の皆さんのために夜間利用(開館時間の延長)を実施しています。詳細は各会館へ。



▶放水の水圧を体感!



～澄川地区防災訓練～

7月23日

澄川地区連合会が、澄川西小学校と澄川あじさい公園で、自主防災総合訓練を行いました。

消防ポンプを使った放水訓練や自動体外式除細動器（AED）を活用した心肺蘇生法訓練、救出救護・搬送訓練などが行われ、参加者は熱心に取り組んでいました。

▼AEDを持ってきてください!



ふれあい写真館



▲すみかわセタまつり (8/6)



▲藻岩下夏まつり (8/6)



▲南沢ラベンダーまつり (7/16)



▲藤野ふるさとまつり (8/6)

南区の夏祭り



▲八剣山さくらんぼ祭り (7/17)



▲夏だ! みなみくんまつり (8/4)



▲もいわ夏まつり (7/31)



▲石山夏まつり (7/30)

広告