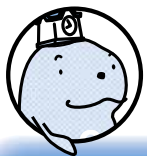


市内初！！

札幌シーニックバイウェイ 藻岩山麓・定山溪ルート

が誕生！！

札幌シーニックバイウェイ藻岩山麓・定山溪ルートのホームページ <http://www.scenic-byway.com/>

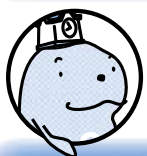


ギュウ太のギモン①

シーニックバイウェイってなあに？

シーニックバイウェイとは、景観（英語でシーン）の形容詞「シーニック」と、わき道・より道を意味する「バイウェイ」を組み合わせた言葉です。地域の活動や見どころを「みち」でつないで、魅力あふれるまちづくりを行っていかうという取り組みです。

北海道内では、現在11のルートがあり、南区では、区内の連合町内会・まちづくり団体・観光施設・大学・区役所などが連携して活動しています。



ギュウ太のギモン②

どこがルートに指定されたの？

藻岩山麓から芸術の森方面や定山溪方面に続く2つの国道を中心として、豊かな自然や観光資源が点在している大小の「みち」でつながれた南区の全域です。

今後は、道内各地の「道の駅」やホームページなどで、南区の魅力が広く紹介されます。



ギュウ太のギモン③

どのような取り組みをしているの？

南区では、大きく分けて次の2つのことに取り組んでいます。

豊かな自然・観光資源の活用

これらがシーニックバイウェイの取り組みなんだね！



豊かな自然や、文化的・歴史的な施設をPRするために、周遊ツアーやスタンプラリーを実施しています。

また、乗馬やカヌー、果物狩りなど、このルートならではの体験型メニューを充実させて、魅力ある観光空間づくりを進めています。