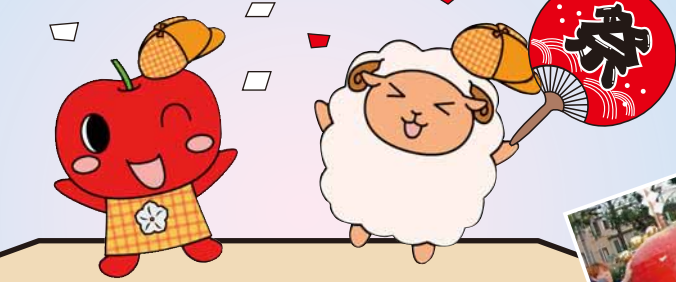


とよひら 7 2011



編集
 豊平区役所総務企画課広聴係
 〒062-8612 豊平区平岸 6条10丁目
 ☎822-2400 内線214・215
 FAX 813-3603



地域のお祭り

月日	開始時間	地区	お祭りの名前	場所
7/16(土)・17(日)	正午	月寒	夏まつり「フェスタつきさつぷ」	つきさつぷ中央公園(月寒中央通7)
7/18(祝)	午前9時	中の島	なかのしま楽しもう会	中の島公園(中の島2-5)
7/23(土)・24(日)	午後1時	平岸	平岸郷土芸能祭	平岸みはらし公園(平岸1-4)
7/24(日)	午後0時30分	西岡	にしおか夏まつり	西岡福住地区センター(西岡4-9)
7/30(土)	正午	南平岸	平岸ふれあい夏まつり	平岸小学校グラウンド(平岸2-14)
7/31(日)	午前10時	美園	みその子ども夏まつり	美園中央公園(美園6-5)
7/31(日)	午後1時	美園	みその夏まつり	美園中央公園(美園6-5)
8/5(金)午後1時・6(土)午後2時		美園・平岸	平園夏まつり	美園さかえ公園(美園9-2)
8/21(日)	午後1時30分	豊平	「鉄-が里」とよひらふれあいまつり	豊陵公園(豊平6-3)
8/27(土)	午後1時	東月寒	東月寒地区ふれあい夏まつり	東月寒地区センター(月寒東3-18)
8/28(日)	午前10時	福住	福住連合まつり	福住ふれあい公園(福住2-7)
9/11(日)	午前11時	豊平	とよひらおもしろひろば	豊陵公園(豊平6-3)

※開始時間など、掲載内容は変更になる場合があります。

豊平区の人口・世帯数
 人口 213,132人 (+277)
 世帯数 108,376世帯 (+216)
 (6月1日現在。()内は前月比)
 ※男女別人口は、公表され次第掲載します

毎月14日は
とよひらの日

豊平区ホームページ「夢ひらく 花ひらく とよひらく」
<http://www.city.sapporo.jp/toyohira/>

豊平区広報番組「豊平インフォメーション」
 FMアップル76.5MHz 毎週木曜日午後3時～
 ※7月14日は、区役所から公開生放送いたします。
 内容は「とよひらフラワーコンサート」です。

夏だ！ みんなで

出掛けよう！



7月になり、札幌にも本格的な夏がやって来ました！
北国の短い夏を楽しく過ごすため、みんなでお出かけませんか？
今回は、夏ならではの区内の見どころをウォーキングルートと共に
ご紹介します。



吉田川公園

豊平区と清田区の境を流れる吉田川に沿って広がる、豊かな緑に囲まれた公園です。

園内のコナラなどの植物は四季折々の姿を見せ、訪れる人たちの憩いの場となっています。

また、敷地内にはテニスコート（有料）やパークゴルフ場（無料）、多目的広場などの施設もあり、さまざまなスポーツを楽しむことができます。

所 月寒東3条19丁目

☒ 地下鉄東豊線「福住駅」から中央バス 福51 福99
「月寒東3条19丁目」下車、徒歩3分

☎ 詳細 西岡公園管理事務所 ☎582-0050



緑のトンネルとなる園内は夏の散歩にお勧め



楽しい遊具やスポーツ施設もあります



心を癒やす吉田川のせせらぎ





雄大にそびえるポプラや白樺の並木



直売所には採れたての野菜が並びます



夏の訪れを告げる花菖蒲園の見事なハナショウブ

しょうぶ 八紘学園 ポプラ並木・花菖蒲園

昭和初期に農業経営者の育成のために創設された八紘学園。敷地内にはポプラ並木や牛舎など、牧歌的な風景が広がっています。園内には学生が育てた野菜や、ソフトクリームなどを販売する直売所もあり、多くの人でにぎわいます。

また、実習農場にある花菖蒲園では、毎年7月に10万株のハナショウブが見ごろを迎えます。

一面に咲き誇る花々が作り出す景色は、まさに圧巻です。



所 月寒東3条11丁目ほか
地下鉄東豊線「福住駅」2番出口より徒歩10分
詳細 八紘学園 ☎851-8236 (代表)
(※直売所の営業時間などについては、☎852-8081
までお問い合わせください。)



●花菖蒲園

開園期間 7月9日(土)～24日(日) (詳細は下記まで)

※開園期間外は入場することはできません。

開園時間 午前8時30分～午後5時30分

入園料 大人300円、小学生100円

詳細 開園案内 ☎851-2500

吉田川公園と八紘学園の

ウォーキングマップを配布中です！

今回で紹介したルートなど、区内の見どころを巡る9つのルートを紹介した「豊平区ウォーキングマップ」を区役所で配布中です。

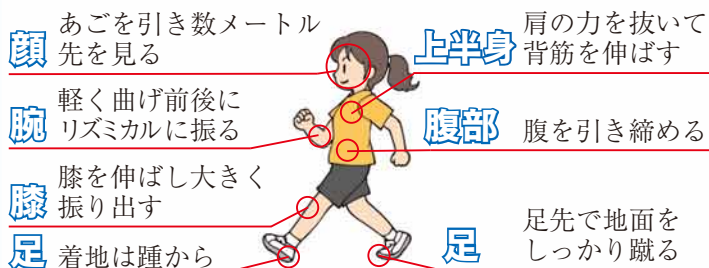
そのほか、サイクリングマップやパークゴルフ場マップもご用意しています。



配布場所 区役所総務企画課広聴係



正しい姿勢でウォーキングしよう！



歩幅は大きく【身長-(90~100)cm】が目安

☹️熱中症にご用心☹️

熱中症は、気温や湿度が高い環境にいたり、体温の調節がうまくできなくなるために起こる症状です。重症のときには命に関わることもあります。熱中症にならないよう、小まめに休憩や水分補給をするよう心掛けましょう。



情報満載！ とよひら掲示板

7月11日～8月10日の
区内の情報を掲載しています

区内の主な施設

豊平区役所	☎822-2400
〒062-8612 平岸6条10丁目	
豊平保健センター	☎822-2400
〒062-8612 平岸6条10丁目	
豊平区民センター	☎812-7181
〒062-8612 平岸6条10丁目	
豊平区土木センター	☎851-1681
〒062-0033 西岡3条1丁目	
南部市税事務所	☎824-3912
〒062-8641 平岸5条8丁目	
豊平区体育館	☎855-0791
〒062-0052 月寒東2条20丁目	
月寒公民館	☎851-0482
〒062-0020 月寒中央通7丁目	
豊平清掃事務所	☎581-9153
〒062-0039 西岡520番地	
豊平消防署	☎852-2100
〒062-0051 月寒東1条8丁目	
西岡図書館	☎852-8111
〒062-0033 西岡3条6丁目	
西岡福祉地区センター	☎852-4687
〒062-0034 西岡4条9丁目	
東月寒地区センター	☎853-2011
〒062-0053 月寒東3条18丁目	
豊平老人福祉センター	☎811-5201
〒062-0922 中の島2条3丁目	
豊平区保育・子育て支援センター (ちあふる・とよひら)	☎851-2510
〒062-0051 月寒東1条4丁目	

夏休み子ども 野外体験教室

自然の中でキャンプを楽しみましょう。



日時 7月28日(木)～30日(土)の2泊3日。
会場 西岡青少年キャンプ場(西岡544番地)。
対象 区内にお住まいの小学3～6年生。

定員・費用 60人。6千900円。

申込 7月13日(木)、14日(木)の午前9時～午後5時に左記へ電話で。先着順。

詳細 札幌市連豊平区事務局(区民センター内)
☎(812)7183

パーキンソン病研修会

内容 パーキンソン病の在宅リ

ハビリについて、実技も交えて分かりやすくお伝えします。参加者同士の情報交換や、患者会の紹介も予定しています。

日時 8月26日(金)午後1時30分～3時30分。

会場 保健センター2階講堂。

対象 区内にお住まいのパーキンソン病の患者さんと家族。

定員・費用 30人。無料。

申込 8月1日(月)～16日(火)に左記へ電話で。先着順。

詳細 保健センター健康・子ども課健やか推進係 内線519

区民センター・ちえりあ共催
「近所先生企画講座」

内容 紅茶を楽しむ～美味しい入れ方と基礎知識～。ご自宅ですてきなティー

タイムを13種類の紅茶とお菓子を味わいませ

しょう。



日時 9月26日、10月3日・17日・24日・31日のいずれも月曜日。午後2時～4時。5日間1コース。

会場 区民センター2階料理実習室。

対象 市内にお住まいかお勤めの15歳以上の方(中学・高校生を除く)。

定員・費用 20人。受講料3千円、教材費2千500円。

申込 7月25日(月)必着で、左記へはがきまたはファクスで。

定員を超えた場合は抽選。

詳細 生涯学習センター事業課
(〒063-0051 西區宮の沢1-1)

☎(671)2311
☎(671)2334

西岡図書館から

楽しいお話の会 幼児・小学生および保護者 7月14日・21日・28日、8月4日のいずれも木曜日。午後3時～3時30分。

休館日 7月13日・27日、8月

10日のいずれも水曜日。
詳細 西岡図書館

国民健康保険料の 夜間・休日納付相談

日時 夜間 7月21日(木)、22日(金)のいずれも午後7時30分まで。休日 7月24日(日)午前9時～午後2時30分。

会場 区役所1階保険年金課。詳細 区役所保険年金課収納係・二係 内線408・424

はらっつ健康まつり

内容 体が元気になる健美操の体験教室や介護教室、健康相談のほか、超音波骨量、血管年齢測定などの健康チェックもあります。

日時 毎週木曜日、午後8時まで。
会場 南部市税事務所2階納税課。
詳細 南部市税事務所納税課
☎(824)3913

市税の夜間納付相談

日時 7月20日(水)午前10時～午後3時。各種測定は午後0時30分から。
会場 札幌市社会福祉総合センター14階大研修室(中央区大通西19丁目)。
対象 市内にお住まいの方。
定員・費用 各種測定のみ各30人。60歳以上優先。先着順。無料。
詳細 豊平老人福祉センター

子育て講座「乳幼児の救急法 ～いざという時にあわてないために」

家庭などで身近に起こる事故からお子さんを守るため、いざという時の対処法などを、消防署の救急隊員から、実技を交えて学びませんか。

日時 8月10日(水)午後2時～3時30分。

会場 区役所4階A・B会議室。

対象 区内にお住まいの就学前のお子さんの保護者。託児あり。

定員・費用 20人。無料。

申込 7月26日(火)から、午前9時～午後5時に下記へ電話で。先着順。

詳細 保健センター健康・子ども課子育て支援係 内線572





今月は固定資産税を納める月です。第2期分の納期限は8月1日(月)です



区民センター ロビーコンサート

豊平区民センターで活動しているオカリナサークルの発表です。「ふるさと」「アロハオエ」「村祭り」など懐かしい曲の数々を演奏します。ぜひ皆さん、聴きにいらしてください。

出演 ライリッシュオカリナサークル。

日時 7月28日(木)午後0時20分～0時50分。

詳細 豊平区民センター



とよひら元気大作戦!!

6～8月
サマー
ステージ

豊平区では、活気のあるまちづくりを推進するため、さまざまな年代の方が参加できる催しを実施します! **詳細** 区役所地域振興課 内線204

第19回とよひら フラワーコンサート

区内の小中学生や高校生、大学の吹奏楽団や一般の方々が出演する演奏会です。

日時 7月27日(水)午前10時開場、10時25分開演。

会場 札幌コンサートホール「Kittara」(中央区中島公園1-15)。

入場料 無料。

詳細 区役所地域振興課 内線258



交通安全街頭啓発

7月15日(金)～20日(水)の「夏の交通安全市民総ぐるみ運動」に合わせて、区内各地で交通安全街頭啓発を行います。

詳細 区交通安全運動推進委員会事務局 内線254

※イベントは追加・変更になることがあります。また、地域のお祭り情報は、本誌区版1ページをご覧ください。

豊平区体育館だより

対象	種目	曜日	開講期間	時間	回数	定員(人)	受講料(円)
あらゆるレベルの方 (年齢不問)	①マンツーマン卓球 ②プライベート卓球	火・水	8/3～31 (1回完結)	午後4時10分～5時	1	①各1 ②各2～4	①3,100 ②4,000
あらゆるレベルの方 (年齢不問)	①マンツーマンテニス ②プライベートテニス	月	8/8・22・29 (1回完結)	午後1時30分～2時15分 または、午後2時30分～3時15分	1	①各1 ②各2～4	①3,100 ②4,000
		木	8/4・18・25 (1回完結)	午前11時10分～11時55分 または、正午～午後0時45分 ※25日のみ、午後0時10分～0時55分			

申込 7/11(月)～23(土)の午前9時～午後8時に電話か直接窓口で。 **抽選** 7/24(日)の午後2時から。

対象	内容	開講日	時間	回数	定員(人)	受講料(円)
16歳以上	そば打ち体験	7/21(木)	Aコース 午前10時～午後0時30分 Bコース 午後1時～3時30分	1	各6	2,300(2,000)
		7/30(土)	午前10時～午後0時30分			

申込 7/11(月)～15(金)の午前9時～午後8時に電話か直接窓口で。なお、お申し込み後のキャンセルは7/18(祝)の午後8時までにご連絡ください。 **抽選** 7/16(土)の午後2時から。

※受講料の()内の金額は、65歳以上の方(受講期間中に65歳になる方も含む)および身体に障がいのある方の受講料です。申し込み時に年齢を証明できるものか各種手帳をお持ちください。

〈共通事項〉

※7/25(月)は施設整備日のためお休みです。

※受講料のほか、入館ごとに施設利用料(一般390円、高校生230円、65歳以上130円)が必要です。

詳細 豊平区体育館 ☎855-0791

広告





区役所食堂では、ヘルシー定食を毎月14日の「とよひらの日」と第4水曜日に販売しています（1食500円・限定15食）



じどうかいかんだより

平 岸 平岸3-9-15-22 8(ば)トロール～地域清掃&お出かけ～ 7月28日(木)午後1時30分 (幼児～)	☎812-2493	西 岡 西岡3-6-6-1 みずえさんのへや 7月26日(火)午後3時30分 (幼児～)	☎852-8113
美 園 美園6-5-4-1 みその子ども夏まつり 7月31日(日)午前10時 (幼児～)	☎824-5440	東 月 寒 月寒東3-16-13-28 スポーツキー 7月27日(水)午後3時30分 (小1～)	☎853-9741
豊 平 豊平6-7-1-12 平成23年度ドッジボールクラブ員募集 7月19日～毎週火曜日午後4時30分 (小2～6・申込)	☎811-1376	あやめ野 月寒東4-10-6-10 絵本と紙芝居の時間 7月12日(火)午後4時15分 (幼児～)	☎857-5862
中 の 島 中の島2-3-8-1 おりっこタイム 7月21日(木)午後3時30分 (小学生・20人・申込)	☎811-5215	月 寒 月寒西1-6-3-21 10えんショップムーンくん 7月16日(土)午後3時 (幼児～)	☎851-6433
天 神 山 平岸1-19-2-55 えほんのもり 7月22日(金)午後3時30分 (幼児～)	☎816-0388	西岡高台 西岡4-11-4-22 ゴミゼロ大作戦 7月25日(月)午後3時45分 (小1～)	☎581-5394
福 住 福住1-1-5-5 こひつじひろば 7月20日(水)午後4時 (小学生)	☎855-0350	※幼児は保護者と一緒に参加してください。 ※()内の「申込」は事前の申し込みが必要です。詳細は各会館へ。	

各種講座のお知らせ

会場・申込先	講座名	曜日	開催日時	定員	受講料 (教材費)	対象・申込方法など
区 民 センター ☎812-7181	①楽しく学ぼう！リンパ健康法 (全5回)	月	7/25～8/29 ※8/15を除く 午前10時～正午	20人	3,000円	対象 市内在住かお勤めの15歳以上の方(中学・高校生を除く)。 申込 7/11(月)～17(日)の午前9時～午後5時に電話か直接窓口で。先着順。
	②魚料理講座 (全1回)	木	7/28 午前11時～午後1時30分	20人	無 料 (200円)	
	③韓国語が馴染んでくる入門コース+ビビンパ (全8回)	金	7/29～9/16 午前10時～正午	14人	4,000円 (1,760円)	
月寒公民館 ☎851-0482	①万華鏡を作ろう！ (全1回)	月	8/1 午前10時～正午	20人	無 料	対象 ①は区内在住の小学1～3年生、②は区内在住の小学生以上のお子さんと保護者。 申込 7/14(木)～20(水)の午前9時～午後5時に電話か直接窓口で。先着順。
	②ミニ点心に挑戦!! (全1回)	水	8/10 午前10時～午後0時30分	15組	無 料 (大人700円 子ども500円)	
西岡福住地区センター ☎852-4687	①夏休み“スイーツデコ”講座 (全1回)	金	7/29 午後1時30分～3時30分	20人	無 料 (500円)	対象 ①は区内在住の幼稚園児・小学生・中学生、②は区内在住かお勤めの15歳以上の方(中学・高校生を除く)。 申込 ①は7/22(金)～27(水)、②は8/10(水)～15(月)の午前9時～午後5時に電話か直接窓口で。②は窓口優先。先着順。
	②第5回パソコン講座(デジカメ) (全8回)	月・水・金	8/17～9/2 午後6時～8時	15人	4,600円 (1,500円)	
東 月 寒地区センター ☎853-2011	①デジカメ入門・ポストカード作成講座 (全4回)	火・水・金・土	7/19～7/23 午前10時～正午	15人	2,500円 (1,000円)	対象 ①は区内在住かお勤めの15歳以上の方(中学・高校生を除く)、②は区内在住の乳幼児と保護者。 申込 ①は7/11(月)～16(土)、②は7/14(木)～20(水)の午前9時～午後5時に電話か直接窓口で。①は先着順。
	②親子3B体操 (全1回)	木	7/21 午前10時30分～11時30分	-	無 料	

※定員に満たない場合は、引き続き受け付けます。応募者が少ない講座は、中止になることがあります。
※納入された受講料・教材費は、原則としてお返しできません。

住民集団健康診査(予約不要)

11月まで、各地区の会館などで実施します。特定健康診査・後期高齢者健康診査は原則有料です。

地区	実施日	受付時間	実施会場	所在地
西岡 福住	7/19(火)・20(水)	午前9時～正午、 午後1時30分～2時30分	西岡福住地区センター	西岡4-9-1-17
	7/21(木)	午前9時～11時		
西岡	8/3(水)・4(木)	午前9時～11時	西岡会館	西岡4-5-8-21
中の島	8/3(水)	午後1時30分～3時	中の島会館	中の島1-4-9-4
南平岸	8/4(木)	午後1時30分～3時	南平岸会館	平岸2-14-1-26
豊平	8/6(土)	午前9時～11時	旭水会館	水車町6-1-21
月寒	8/9(火)	午前9時30分～11時	月寒公民館	月寒中央通7-8-19
平岸	8/9(火)	午後1時30分～3時	新木の花団地集会所	平岸1-4-3-3

種類	対象者・検査項目	費用	持参書類など
特定健康診査	40～74歳が対象。 ①基本項目 問診・身体計測(身長・体重・腹囲)・診察・血液検査(脂質・血糖・肝機能など)・尿検査・血圧測定。 ②詳細項目 心電図・眼底検査・貧血検査。 ※②は一定の条件に該当し、さらに医師が必要と認めた方のみ。	・札幌市国保の方 受診券をご確認ください。 ・札幌市国保以外の方 受診の可否や費用はご加入の健康保険機関(保険者)にご確認ください。	・受診券と、保険証をお持ちください。生活保護を受けている方は、受給証明書をお持ちください。 ・前日はアルコールを取らず、当日は直近の食事を控えてください。水は飲んでも構いません。
後期高齢者健康診査	75歳以上が対象(特定障がいのある65～74歳を含む)。 特定健康診査の①(腹囲を除く)のみ。	400円。	
X線検査	40歳以上が対象。胸部レントゲン検査。	無料。	・住所、生年月日を確認できる書類をお持ちください。
肝炎ウイルス検査	年齢制限なし。ただし、過去に検査済みの方は対象外。	今年度に限り無料。	

詳細 保健センター健康・子ども課健やか推進係 内線527

こりんとめーたんの豊平区探検隊(第14回)

札幌ドーム『アートグローブ』

今回は札幌ドームの「アートグローブ」にやってきました。早速1つ目を発見だ!



種にもひよこにも見えるね。

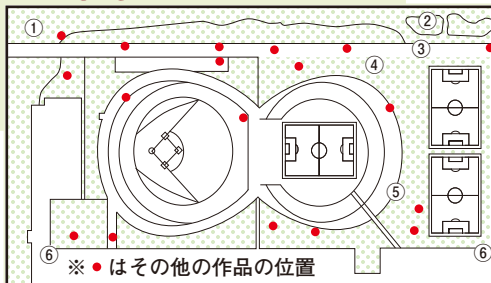


揺らしたり、叩いて音を出したりして楽しめるんだ!

ドームの反対側にも同じものがあるよ。



全部で24点の作品があるよ。試合前に見て回るのもいいね!



暗くなるとピンク色に光るんだよ!



植物の芽が伸びていく様子を表しているよ。





精進川でヤマベの稚魚放流 (5/21)

精進川の滝と豊中公園でヤマベの稚魚2,000匹を川に放しました。3年後に戻ってくるのが楽しみです。



豊平区民てくてくウォーキング (5/22)

札幌ドームと羊ヶ丘展望台の往復約8kmをおしゃべりを楽しみながら元気に歩きました。



中の島 豊中公園リフレッシュオープン (5/26)

公園内の遊具や木々がきれいに整備されました。みんなで大事に使いましょう。



南平岸 花いっぱい運動 (6/2)

地域の小中学校、町内会などの約2,200人が力を合わせて、道路脇に色鮮やかな花を植えました。



豊平区ママさんソフトボール春季大会 (6/9)

豊平区、清田区から4チーム約70人が参加。ママさんたちがはつらつとプレーしました。



第20回ヨサコイソーラン祭り平岸会場 (6/12)

全国から集まった50チームが熱演。福島県からの参加チーム「郷人」も力の入った踊りを見せてくれました。

広告