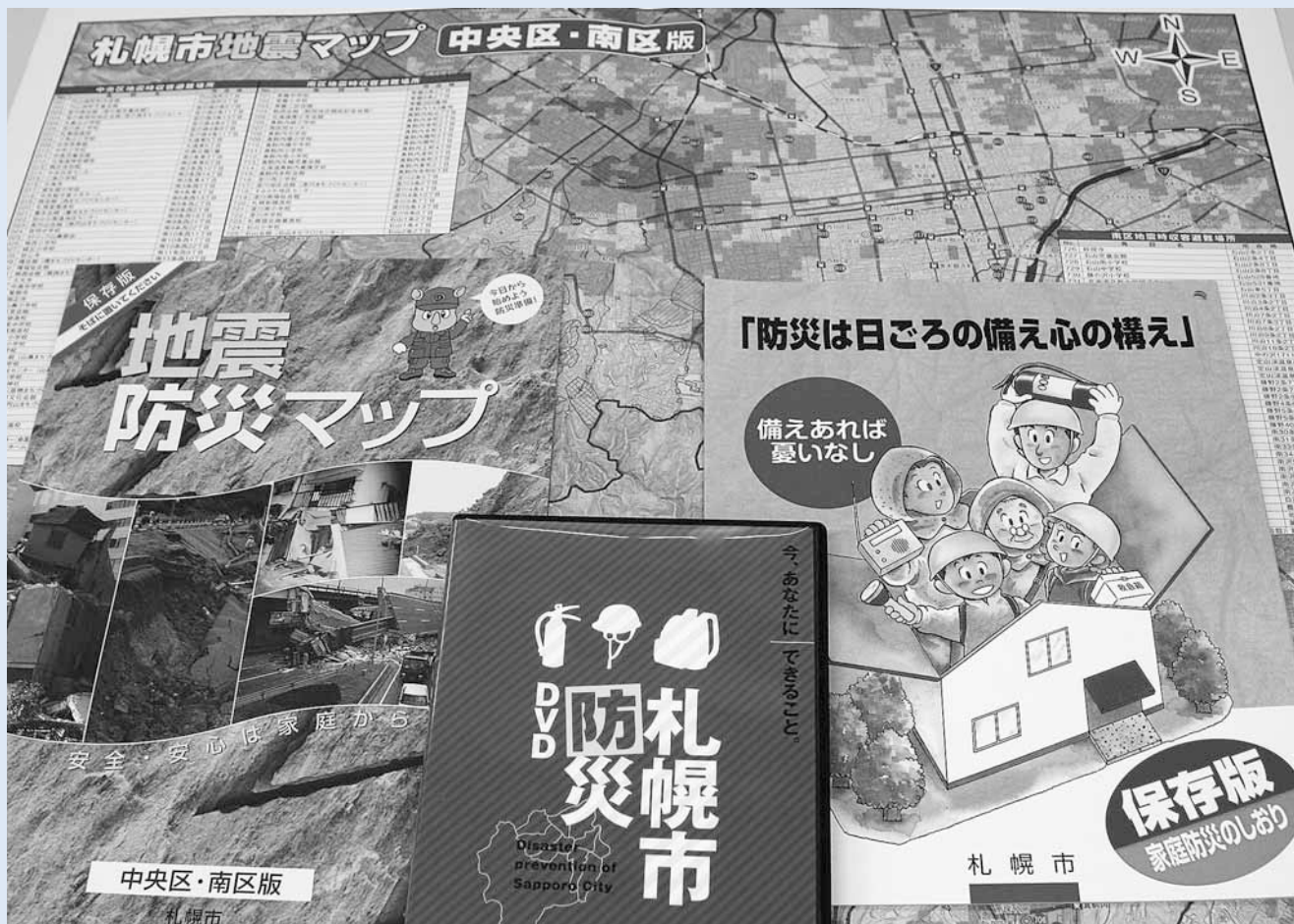


めなよめ



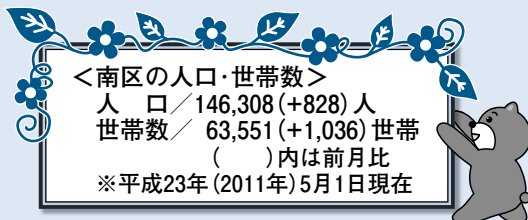
いざというときのために

3月11日に東北地方を襲った、日本観測史上最大のマグニチュード9.0を記録した大地震。被災された方々に心よりお見舞いを申し上げます。この東日本大震災は、広い範囲にわたり甚大な被害をもたらしました。被災された方々の避難所での生活も長期化してきており、その不便さや疲労はとてつもないものとなっています。

今月号では、もしも札幌で大地震が起きたときに備え、前もって自分たちでできること、個人や家庭で用意しておくべきことを紹介します。

●編集 南区市民部総務企画課広聴係
〒005-8612 南区真駒内幸町2丁目 ☎582-2400 内線224～226
南区のホームページ
<http://www.city.sapporo.jp/minami/>

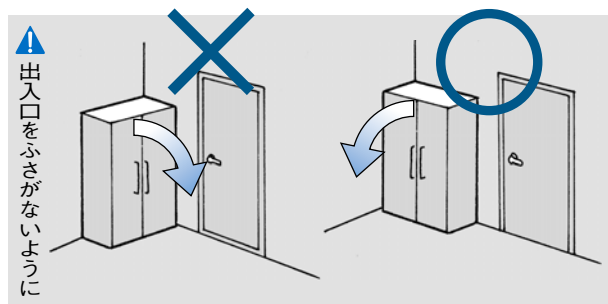
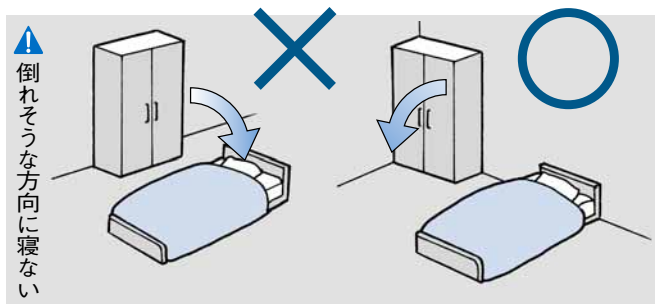
<南区の人口・世帯数>
人口 / 146,308 (+828)人
世帯数 / 63,551 (+1,036)世帯
()内は前月比
※平成23年(2011年)5月1日現在



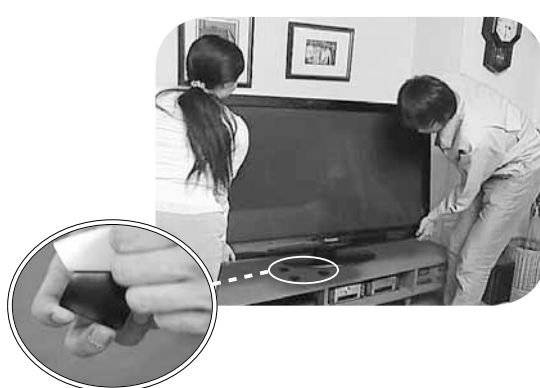


家具の配置と固定で備えよう

家具が倒れて負傷したり、避難路をふさいだりしないように、あらかじめ家具の配置を工夫しましょう。



上置き家具は連結しましょう



薄型テレビも倒れると危険！
耐震パッドなどで転倒防止を

画像提供：札幌市危機管理対策室

さらに、L字金具や突っ張り棒などで家具を柱や壁に固定するなど、簡単に倒れないように補強しましょう。いずれの場合も、家具との間に遊びができないように注意が必要です。札幌市防災DVD(まちづくりセンターなどで貸し出し可)では、上記の方法以外にも参考になる情報を紹介しています。



これだけは用意しておこう

暖房が使えなくなる場合を考え、札幌では特に、防寒対策をしっかり立てる必要があります。

衣類



寒い時期にはダウンジャケットなど厚手の防寒着を。下着の替えも忘れずに

その他

窓から出ることもあり得るよ。割れたガラスも危ないから、靴の用意もね



←常用している薬



←懐中電灯やラジオ



←現金、カードなど



食べ物と水は、最低でも3日分は必要だね

食料品・飲料水



←乾燥米飯は水を入れて60分(熱湯は20分)で食べることができます

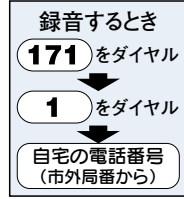
調理不要の缶詰やパック詰めのご飯などを常備しておきましょう(消費期限は前もって確認しておきましょう)。

地震防災マップ(区役所で配布中)も参考にして、非常持出品、家庭備蓄品を備えておきましょう。



災害用伝言ダイヤル171を覚えておこう

災害用伝言ダイヤル171は、大規模災害発生時に、家族や知人の間で安否を伝える声の伝言板です。



南区地震時収容避難場所

もし大地震が起きたときにはどこに避難するかを、あらかじめ家族で決めておきましょう。



施設名	所在地
常盤中学校	常盤2条2丁目
常盤小学校	常盤6条2丁目
常盤二区会館	常盤380番地
駒岡会館	真駒内143番地
北海道青少年会館	真駒内柏丘7丁目
真駒内緑小学校	真駒内幸町2丁目
南区民センター	真駒内幸町2丁目
真駒内中学校	真駒内幸町3丁目
真駒内曙小学校	真駒内曙町2丁目
真駒内曙中学校	真駒内曙町2丁目
真駒内小学校	真駒内上町4丁目
真駒内南小学校	真駒内泉町3丁目
真駒内五輪児童会館	真駒内泉町3丁目
北海道真駒内養護学校	真駒内東町2丁目
真駒内本町会館	真駒内本町6丁目
澄川西小学校	澄川2条5丁目
澄川地区会館	澄川3条2丁目
すみかわ地区センター	澄川4条4丁目
澄川南福祉会館	澄川4条10丁目
札幌新陽高校	澄川5条7丁目
澄川南小学校	澄川5条13丁目
澄川中学校	澄川6条6丁目
札幌啓北商業高校	石山1条2丁目
石山小学校	石山1条4丁目
石山会館	石山2条2丁目
妙現寺	石山2条2丁目
石山児童会館	石山2条4丁目
石山南小学校	石山2条8丁目
石山中学校	石山2条8丁目
藤の沢小学校	石山528番地
北海道文教大学明清高校	石山531番地
石山東小学校	石山東5丁目
藻岩北小学校	川沿2条3丁目
札幌藻岩高校	川沿3条2丁目

施設名	所在地
南区体育館	川沿4条2丁目
藻岩小学校	川沿7条2丁目
藻岩中学校	川沿7条3丁目
もいわ地区センター	川沿8条2丁目
宝流寺	川沿9条2丁目
藻南福祉会館	川沿11条2丁目
藻岩南小学校	川沿18条2丁目
中ノ沢会館	中ノ沢1711番地
定山溪中学校	定山溪温泉西1丁目
定山溪集会所	定山溪温泉東3丁目
定山溪小学校	定山溪温泉東4丁目
藤野小学校	藤野2条7丁目
藤野地区センター	藤野2条7丁目
含笑寺	藤野2条9丁目
藤野南小学校	藤野4条6丁目
藤野中学校	藤野5条6丁目
札幌南陵高校	藤野5条10丁目
北海道文教短期大学	藤野400番地
豊成養護学校	南30条西8丁目
南小学校	南31条西9丁目
信證寺	南33条西10丁目
藻岩下地区会館	南34条西9丁目
東海大学付属第四高校	南沢517番地
南沢福祉会館	南沢1822番地
南が丘中学校	南沢2条1丁目
南の沢小学校	南沢3条2丁目
東海大学	南沢5条1丁目
札幌市北方自然教育園	白川1814番地
道路情報館※	豊滝424番地
豊滝小学校	豊滝492番地
北の沢小学校	北ノ沢1727番地
簾舞小学校	簾舞1条4丁目
簾舞地区会館	簾舞3条6丁目

地震防災マップ [中央区・南区版] より掲載。
※道路情報館は、平成21年度に追加。

南区関連の主な施設	
南区役所	☎582-2400 〒005-8612 真駒内幸町2丁目
南区土木センター	☎581-3811 〒005-0031 南31条西8丁目
南保健センター	☎581-5211 〒005-0014 真駒内幸町1丁目
定山溪まちづくりセンター	☎598-2191 〒061-2302 定山溪温泉東3丁目
真駒内まちづくりセンター	☎581-3025 〒005-0014 真駒内幸町2丁目
石山まちづくりセンター	☎591-8734 〒005-0842 石山2条2丁目
簾舞まちづくりセンター	☎596-2059 〒061-2263 簾舞3条6丁目
藤野まちづくりセンター	☎591-7041 〒061-2282 藤野2条7丁目
藻岩まちづくりセンター	☎571-6121 〒005-0808 川沿8条2丁目
藻岩下まちづくりセンター	☎581-2001 〒005-0034 南34条西9丁目
澄川まちづくりセンター	☎821-8585 〒005-0003 澄川3条2丁目
芸術の森地区まちづくりセンター	☎592-7009 〒005-0850 石山東7丁目
南清掃事務所	☎583-8613 〒005-0861 真駒内602番地30
南消防署	☎581-2100 〒005-0014 真駒内幸町1丁目
澄川図書館	☎822-3730 〒005-0004 澄川4条4丁目
南区民センター	☎584-2100 〒005-0014 真駒内幸町2丁目
藤野地区センター	☎592-2002 〒061-2282 藤野2条7丁目
もいわ地区センター	☎572-5733 〒005-0808 川沿8条2丁目
すみかわ地区センター	☎818-3035 〒005-0004 澄川4条4丁目
南部市税事務所	市税証明・口座振替 ☎824-3912 納税相談 ☎824-3913 個人の市・道民税 ☎824-3914 固定資産税(土地) ☎824-3917 固定資産税(家屋) ☎824-3918 〒062-8641 豊平区平岸5条8丁目

南区役所

☎(582)2400

区民ハイキング(フル
ディックウオーキング)

ストックを使って歩くノルディックウオーキングで、札幌芸術の森や札幌市立大学周辺を回ります(約4キロ)。
日時 7月16日(土)午前9時30分〜午後0時30分。
集合場所 芸術の森センター(札幌芸術の森内)。
対象 区内にお住まいの方(小学生以下は保護者同伴)。
定員 70人。
費用 無料。
持ち物 飲み物、雨具、タオル。
申込方法 6月13日(月)〜24日(金)に電話で左記へ(先着順)。
申込・詳細 地域振興課地域活動担当 内線604

胃がん・大腸がん検診

検診日 6月24日(金)、7月11日(月)。
受付 午前8時45分〜10時。
会場 南保健センター。
対象 40歳以上で、職場などで受診していない方。
費用 胃がん検診は700円、大腸がん検診は400円。ただし、70歳以上の方、後期高齢者医療被保険者の方、生活保護世帯の方、市民税非課税世帯の方は無料。※それぞれ証明できるものが必要。
申込方法 事前に左記へ予約(電話可)。
申込・詳細 健康・子ども課 健やか推進係 ☎(581)5211

子育てママの料理教室

日時 6月24日(金)午前9時30分〜正午。
会場 南区民センター。

対象 区内にお住まいで1歳〜就学前のお子さんを育てている母親(託児あり)。

定員 20人。
費用 600円。
持ち物 エプロン、三角巾、手ふき用タオル、筆記用具。
申込方法 6月13日(月)から電話で左記へ(先着順)。
申込・詳細 健康・子ども課 健やか推進係 ☎(581)5211

育児教室「すくすく子育てミーティング」

育児やしつけに悩むお母さん、臨床心理士の先生や仲間と気軽に話してみませんか。▼ミーティング「聞いてみよう!話してみよう!」明日からの元気のために!。
日時 6月20日(月)午前9時30分〜11時。
会場 南保健センター。
対象 1歳6カ月〜3歳のお

対象 皆さんの母親で、初めて参加される方(託児あり)。

定員・費用 10組。無料。
申込方法 6月13日(月)から電話で左記へ(先着順)。
申込・詳細 健康・子ども課 健やか推進係 ☎(581)5211

食育パネル展

日時 6月20日(月)〜24日(金)。
午前8時45分〜午後9時。
※20日は午後1時から、24日は午後3時まで。
会場 南区民センター。
詳細 健康・子ども課 健やか推進係 ☎(581)5211

南区土木センター

☎(581)3811

公園の剪定枝・枯損木を差し上げます

長さ約1mに切断した直径10〜30センチ程度の公園の剪定枝

や枯れたり損傷した木を家庭用に配布します。
ご希望の方は、直接会場へお越しください。積み込みや運搬は各自でお願いします。
なお、トラックや業務用自動車での来場はお断りします。
日時 6月25日(土)午前9時〜正午(無くなり次第終了)。
会場 南区土木センター(南31条西8丁目)。
詳細 維持管理課公園緑化係 ☎(822)3730

澄川図書館

☎(822)3730

行事のお知らせ

- ▽子ども映画会
 - ・6月11日(土)午後2時30分。『ニルスのふしぎな旅』。
 - ・6月18日(土)午後2時30分。『楽しいムーミン一家④』。
 - ・7月9日(土)午後2時30分。『うさぎにまけたとら』。
- ▽おはなしの会
 - ・6月11日(土)午後1時50分。『おりこうなアニカ』。
 - ・6月18日(土)午後1時50分。『あめふりあつくん』。
 - ・6月25日(土)午前10時30分。『学生による読み聞かせほか』。
 - ・7月2日(土)午後2時30分。『おばけふくちようだい』。
 - ・7月9日(土)午後1時50分。『ターちゃんとペリカン』。



■子育て時期のカラスの対応について！

子育て期間中のカラスは、ひなを守ろうとして巣の近くに人が近づかないように威嚇することがあります。

<カラスの習性>

- ①カラスには縄張りがあり、その中に巣を作ります。撤去してもまた同じ縄張り内に巣を作ります。
- ②カラスの寿命は10年以上あり、巣が撤去されるたびに神経質さが増し、人間に対する威嚇行動が激しくなります。特に、カラスにとって怖い存在である「大人」に対し、神経質になります。
- ③カラスの威嚇行動は、人が遠ざからないと後ろから頭の付近をかすめて飛んだり、まれに脚で後頭部を蹴ることもありますが、くちばしで攻撃することはありません。
- ④巣の撤去を行っても、カラスの数は変わりません。カラスの数は餌となる資源の量によって決まります。



<対応方法>

- ・巣やひなをじっと見つめたり、カラスに石などを投げない。
- ・カラスが騒いでいたらその場を避ける（迂回する）。
- ・帽子をかぶったり、肩が隠れるように傘をさす。頭を保護するために腕を真っすぐあげて、動かさずにそっと通り過ぎる。

■公園の樹木・街路樹にカラスが営巣した場合、巣の撤去は基本的には行っていませんが、威嚇が激しい場合の看板設置などのご相談は、南区土木センター公園緑化係 ☎581-3811へ。

※市では私有地に営巣した巣への対処は行っていません。

南区民センター

☎(584)21000

■図書室行事のお知らせ

▽楽しいおはなしの会

日時 6月20日(月)。午前の部は午前10時30分～11時、午後の部は午後3時30分～4時。
会場 南区民センター。
対象 幼児から小学生程度。
 ※小学生未満は保護者同伴。託児はありません。

申込方法 当日直接会場へ。

▽子ども映画会

日時 7月9日(土)午後1時30分～2時30分。
会場 南区民センター。
対象 幼児から小学校低学年程度。
 ※小学生未満は保護者同伴。託児はありません。定員 60名(先着順)。

申込方法 当日直接会場へ。

■さわやか

サマーコンサート

「HBCジュニアオーケストラ」によるコンサートです。聴く人の心に残る音楽をホールいっぱい響かせます。迫力のある生の演奏をお楽しみください。

日時 6月26日(日)午後2時～3時30分(開場午後1時30分)。

会場 南区民センター。
費用 無料。
持ち物 上履き、外靴を入れる袋。

申込方法 当日直接会場へ。

※当日、駐車場の混雑が予想されるため、公共交通機関をご利用ください。

藤野地区センター

☎(592)2002

■図書室行事のお知らせ

▽おはなしの会

・6月18日(土)、25日(土)、7月2日(土)。午前11時。

▽子ども映画会

・6月11日(土)、7月9日(土)。午前11時。

(財)さっぽろ健康スポーツ財団

☎(530)5905

■小学校プールの開放

期間 7月2日(土)～8月28日(日)の土、日曜日。

対象 小学生(泳げない児童の保護者の付き添いは可)および付き添いと一緒の幼児。
 ※開放日・時間は各小学校で異なるほか、工事や気象状況などにより中止する場合があります。

詳細 財団法人さっぽろ健康スポーツ財団施設課

南区体育館

☎(571)5171

■健康体力測定

体力測定を行い、その結果をもとにして、皆さんの目的に合った効果的な運動メニューの作成や、アドバイスを行っています(測定にあたり健康状態の確認をさせていただきます)。

対象 18歳以上で体力測定に支障がない方。

費用 2千500円。

申込方法 直接または電話で事前に予約(日程、時間などについてはお問い合わせください)。

申込・詳細 南区体育館(川沿4条2丁目)

■図書室休室のお知らせ

蔵書一斉点検のため、下記図書室を一時休室します。

▶南区民センター図書室

(☎584-2533)



休室期間 6月16日(木)～22日(水)



■講座のご案内

南区民センター (☎584-2100)

講座名	受講対象	定員	開講日	開講時間	受講料など	申込日
パソコン講座 (全6回)	15歳以上(中学・高校生を除く)	20人	7月20日(水)～22日(金)、 27日(水)～29日(金)	午前10時～正午	受講料3,800円 教材費1,700円	6月27日(月)、28日(火) 午前9時～午後5時

申込方法 電話で南区民センターへ。定員を超えた場合は、6月29日(水)午前10時から公開抽選。結果は、当選者・補欠者のみに電話連絡します。定員に満たない場合は、開講日の4日前まで受け付けます。

藤野地区センター (☎592-2002)

講座名	受講対象	定員	開講日	開講時間	受講料など	申込日
さき織り 古布でリメイク! (全6回)	15歳以上(中学・高校生を除く)	15人	6月20日～7月25日 の毎週月曜日	午後1時30分 ～3時30分	受講料3,600円 教材費2,500円	6月11日(土) 午前9時から
初めての絵手紙 (全3回)	15歳以上(中学・高校生を除く)	15人	6月24日～7月8日 の毎週金曜日	午後2時～4時	受講料2,000円 教材費300円	6月13日(月) 午前9時から
<市民企画講座> 「北海道と義経ロマン ～ロマンに探る真実～」	15歳以上(中学・高校生を除く)	20人	6月25日(土)	午前9時30分 ～正午	無料	6月11日(土) 午前9時から (電話のみ)

申込方法 電話または直接藤野地区センターへ(先着順)。ただし、市民企画講座は電話のみ。受講料は、申込時に納入願います。受講者が少ない講座は中止することがあります。講師や会場の都合により、受講日などを変更する場合があります。

もいわ地区センター (☎572-5733)

講座名	受講対象	定員	開講日	開講時間	受講料	申込日
いきいきウオーキング	18歳以上	10人	6月21日(火)	午前10時30分～正午	300円	6月11日(土) 午前9時から
たのしい書道	幼児以上	10人	6月25日(土)	午後1時～3時	無料	
年金の基礎知識	18歳以上	20人	6月29日(水)	午後1時30分～3時30分	300円	
心も体も リラックス	気功	18歳以上	30人	6月28日(火)	午後1時～2時	
	ふまねっと	18歳以上	30人	7月2日(土)	午前10時～正午	

申込方法 電話または直接もいわ地区センターへ(先着順)。

※「いきいきウオーキング」は、もいわ地区センター集合、真駒内公園解散。雨天順延。

すみかわ地区センター (☎818-3035)

講座名	受講対象	定員	開講日	開講時間	受講料など	申込日
<住民企画講座> マフラーを織ろう (全5回)	15歳以上(中学・高校生を除く)	12人	7月1日(金)、15日(金)、 8月5日(金)、 9月2日(金)、16日(金)	午前10時 ～正午	受講料3,000円 教材費1,500円	6月13日(月)～20日(月) 午前9時～午後7時
<住民企画講座> 俳句入門 (全5回)	15歳以上(中学・高校生を除く)	12人	7月12日(火)、8月9日(火)、 9月13日(火)、10月11日(火)、 11月8日(火)	午後1時 ～3時30分	受講料3,100円	
パソコンワード基本 (全6回)	15歳以上(中学・高校生を除く)	20人	7月25日～8月10日の 毎週月・水曜日	午後6時30分 ～8時30分	受講料4,200円 教材費1,450円	6月20日(月)～27日(月) 午前9時～午後7時
シニアサロン事業(全3回) ※認知症、介護、お葬式 事情について	50歳以上	20人	6月25日(土)、 7月9日(土)、23日(土)	午前10時 ～11時30分	参加費500円	6月11日(土)～17日(金) 午前9時～午後7時

申込方法 電話または直接すみかわ地区センターへ(先着順)。定員に満たない講座は引き続き受け付けます。受講者が少ない講座は中止することがあります。

※「パソコンワード基本」は文字入力、マウス操作がスムーズにできる方が対象。パソコンはウィンドウズ7およびワード2010が設定されたものを使用します。パソコンの持ち込みはできません。

広告

■南区体育館スポーツ教室受講生募集！

●一般スポーツ教室（16歳以上対象）

【詳細】南区体育館 ☎571-5171（川沿4条2丁目）

種目	定員	曜日	回数	時間	開講期間	受講料	申込日・納入期間	
卓球	入門	15人	火	10	午前9時～11時	7月5日～9月13日	7,000円（5,600円）	
	初級	15人		10				
	初中級	15人		10				
	中級	15人		10				
	初中級	15人	水	10	午前11時～午後1時			
	中級A	15人		10				
	中級B	15人		10				
中上級	10人	10	10	午前9時～11時	7月6日～9月14日	8,900円（7,100円）		
バドミントン	初・中級	30人	水	10	午前10時～正午	7月6日～9月14日	7,000円（5,600円）	
テニス	基礎	10人	水	10	午前9時30分～11時	7月6日～9月14日	7,400円（6,000円）	
	初級	10人		10				
	初級	10人	金	10	午前9時～10時30分	7月8日～9月16日		
	初中級A	10人		10				
	初中級B	10人	土	10	正午～午後1時30分	7月2日～9月17日		
	初中級	10人		10				
	中級	10人	木	10	午後7時15分～8時45分	6月30日～9月8日		8,900円（7,100円）
	中上級	10人	金	10	午前9時30分～11時	7月8日～9月16日		
上級	10人	10						
ソフトテニス		20人	金	10	午後1時30分～3時30分	7月1日～9月30日	8,900円（7,100円）	
ゴルフ	基礎	26人	土	9	午前10時45分～午後0時15分	7月2日～9月24日	12,500円（10,000円）	
	ハイテクA	13人		9				
	ハイテクB	13人		9				
やさしいヨガ		30人	火	11	午前9時45分～11時15分	7月5日～9月20日	5,600円（4,500円）	
		30人	金	11	午後1時～2時30分	7月1日～9月16日		
ステップアップヨガ		30人	火	11	午前11時30分～午後0時45分	7月5日～9月20日	6,700円（5,300円）	
ナイトヨガ		20人	火	11	午後7時30分～8時30分	7月5日～9月20日	6,100円（4,800円）	
リズムDEボディメイク		25人	水	11	午前9時45分～11時15分	7月6日～9月21日	6,700円（5,300円）	
バレエエクササイズ		20人	木	11	午前11時20分～午後0時50分	7月7日～9月22日	6,700円（5,300円）	
奥様健康体操	A	30人	木	11	午前9時50分～11時20分	7月7日～9月22日	5,600円（4,500円）	
	B	30人		11				
ナニ アロハ	女性のみ	20人	木	11	午前10時～11時	7月7日～9月22日	6,700円（5,300円）	
骨盤ビューティーストレッチ		20人	水	11	午前11時30分～午後0時45分	7月6日～9月21日		
スモールボール&ピラティス		25人	木	11	午後7時30分～8時45分	7月14日～9月29日	6,100円（4,800円）	
健美操		25人	金	11	午前9時30分～11時	7月1日～9月16日		
らくらくステップ&リズムウォーキング		25人	金	11	午前11時15分～午後0時30分	7月1日～9月16日		

6月15日(水)までに電話または直接申し込み（6月13日(月)は施設整備日のためお休みです）。定員を超えた場合には、6月18日(土)午後2時から抽選。6月19日(日)午前9時～25日(土)までに受講料を納入。定員に満たない場合は、6月20日(月)午前9時から先着順で受け付け（電話のみ）。

※球技系種目については、同一種目の重複申し込みはできません。

受講料（ ）内は65歳以上の方（受講期間中に65歳になる方を含む）と障がいのある方の料金です。証明書類（敬老手帳、障害者手帳、免許証など）をお持ちください。受講の際には、毎回施設利用料が必要です（高校生以上）。

■児童会館だより

幼児は保護者と一緒に参加してください。体育室で行う行事には上靴が必要です。

会館名	行事名	日時	対象	備考	連絡先
澄川	おはなしやさん	6月20日(月) 午後3時～3時30分	幼児以上	自由参加	澄川4条6丁目 ☎831-5150
真駒内	子育てサロン ～親子食育指導教室～	6月30日(木) 午前10時30分～正午	乳幼児とその保護者	自由参加	真駒内本町3丁目 ☎584-3336
真駒内五輪	みんなであそぼう！ ～ふっかつボンバーキング～	6月24日(金) 午後3時45分～5時	小1～6	自由参加 持ち物：上靴、タオル	真駒内泉町3丁目 ☎581-1823
藻岩	かたき大会	6月15日(水) ①午後3時30分～4時15分 ②午後4時15分～5時	①小1～3 ②小4～6	申し込み受け付け中 持ち物：上靴	川沿8条2丁目 ☎571-8616
南の沢	おはなし&リズム♪	6月17日(金) 午前10時30分～11時30分	乳幼児とその保護者	自由参加。読み聞かせとリズム遊び	南沢4条2丁目 ☎571-2909
石山	いそげ・にげろ・ひなんくんれんだ パートI	6月17日(金) 午後3時45分～4時30分	来館者全員	自由参加。もしものために、みんなでどうすればよいか考えます	石山2条4丁目 ☎591-7730
常盤	ホッとタイム	6月21日(火) 午後3時45分～4時30分	小1以上	自由参加。地域の読み語りボランティアと職員による楽しい遊びとお話の会	常盤2条2丁目 ☎592-6091
藤野	ちびっこ映画会	6月21日(火) 午後2時～4時	幼児以上	自由参加	藤野2条8丁目 ☎592-1532
みすまい	かたき大会	6月21日(火) 午後2時30分～3時15分	小1～6	当日受け付け	簾舞3条6丁目 ☎596-3911

※各児童会館では、中学・高校生の皆さんのために夜間利用（開館時間の延長）を実施しています。詳細は各会館へ。





ふれあい写真館



グループホームで総合消防訓練

4月19日



◀足元に気を付けて避難しよう！

石山東の「グループホームぴーぷる」で、緊急時に備え総合消防訓練が行われました。自力での避難が難しい入居者を避難誘導する訓練などに、参加者は熱心に取り組みました。

自然豊かな森を守ろう

4月29日



◀みんなで一緒にきれいな森に

真駒内保健保安林でゴミを拾い集める「桜山クリンクリンウオーク」が行われました。ゴミ拾い終了後、参加者は保安林内の遊歩道散策も行い、草花を眺め春の息吹を感じていました。

真駒内駅周辺でポイ捨て防止啓発

5月9日



◀ポイ捨てはやめましょう

地下鉄真駒内駅前で、真駒内地区連合会が中心となり、ポイ捨て防止啓発を行いました。参加者は「ポイ捨てのないきれいなまちづくり」などと書かれた手旗やのぼりを掲げ、地下鉄利用者などに呼び掛けました。

小鳥たちから学ぼう

5月13日



◀鳥の旗、上手にできたね！

藤の沢小学校で第53回「愛鳥祭」が行われました。児童たちは鳥の生態にちなんだ学級目標や、学級のシンボルとなる鳥の旗を発表しました。また、学級目標の発表後は児童全員で声を合わせて「小鳥の村の歌」を歌いました。

広告