

【編集】

東区役所総務企画課広聴係
 〒065-8612 札幌市東区北11条東7丁目
 ☎741-2400 FAX742-4762
 E-mail hi.somu@city.sapporo.jp

- 東区民ホームページ「ようこそひがしく」
<http://www.city.sapporo.jp/higashi/>
- 東区広報番組「東区情報ひろば～タッピー通信」
 さっぽろ村ラジオ (FM81.3MHz)
 毎週水曜日午前10時30分～40分

東区役所
 ニュース01

区内の花が見ごろを迎えます。
 ～フラワーロード・パープルロード～



地域ゆかりのアマやホップが咲き誇る「アマとホップのフラワーロード」、フジの花房が美しい「パープルロード」。毎年6月ごろから咲き始め、美しい花々がみんなの目を楽しませてくれます。

東区役所
 ニュース02

「第12回東区さわやか健康まつり」
 にご参加ください。

初夏の季節、東区を代表するイベントの「東区さわやか健康まつり」が開催されます。当日は、豪華景品が当たるオリエンテーリング（小学生以下）や公園全体を使った歩こう走ろう会など、子どもから大人まで楽しめる競技がめじろ押し!! 皆さまのご参加をお待ちしています。



日時 7月10日(日)
 午前10時～午後2時20分 (雨天中止)
会場 モエレ沼公園陸上競技場
費用 無料
主催 東区連合町内会連絡協議会・東区役所
 当日は区内まちづくりセンターなどから無料シャトルバスを運行します。詳しくは、東区民センター・区内各まちづくりセンター・地区センターで配布のチラシをご覧ください。
詳細 地域振興課地域活動担当 ☎741-2400



自分のまちをよく知るために 町内会・自治会の活動に 参加してみませんか



町内会・自治会は、地域の人々が自主的、自立的に運営している、皆さんにとって一番身近な住民自治組織です。お互いが支え合い、協力し合いながら、快適で住みよいまちづくりに取り組んでいます。自分たちの「まち」を知るために、地域活動に参加してみませんか。

お祭りや運動会、さまざまな講習会など、地域の人々が親睦を深める行事は多数催されています。
日常生活の情報交換や異世代間交流の輪が広がります。

あふ いれ



日ごろから、お互いが声を掛け合い見守り合うことで、犯罪の防止やいざというときに力を発揮する地域の連携につながります。
まずは「あいさつ」から始めてみませんか。

防 犯 防 災



安心・安全なまちへ
お互いに見守り合い、声を掛け合い、安心・安全なまちをつくりまします。



いきいき健康教室

みんないきいき
健康づくり教室やウォーキング大会など、交流だけではなく体力アップもできます。



世代を超えて
各地域では、子どもと大人が一緒に楽しめる行事が数多く催されています。



備えが重要です
防災訓練のほか、災害時、避難の手助けが必要な方々への支援にも取り組んでいます。



- ★全員参加で敷地内の草刈りをしているので、新しい加入者もすぐになじめます。
- ★同じ区画内の道営住宅と連携。ごみステーションの管理や防犯活動、イベント開催に取り組んでいます。
- ★日ごろから、公園などでの子どもの見守り活動、部屋の明かりや姿で高齢者の安否確認をし合っています。

年間を通して、子どもから高齢者まで楽しめる行事の開催、いざという時のために備え、災害時の避難支援の取り決めをしています。
いろいろな活動をしていますが、一番大切なのは、やっぱり日ごろのコミュニケーションですね！



市住苗穂団地自治会
会長 八田 力さん



町内会初心者さんも 参加してみよう!



「町内会活動ってなんだか難しそう」「興味はあるけれど、どうすればいいかわからない」という方も多いのではないのでしょうか。まずは、こんな活動から参加してみませんか。

子育てサロン

子どもが遊んだり、保護者同士の情報交換のほかに、子育て相談や親子遊びの紹介なども行っています。



地域のお祭り



各地域で夏を中心にお祭りが開催されます。春には運動会、冬にはもちつき大会なども催されています。

ここで紹介した活動は、ほんの一例です。各町内会では、もっとさまざまな活動をしています。ぜひ一度参加してみてください!

お住まいの町内会の連絡先が分からないときは、東区役所地域振興課までご連絡ください。

☎741-2400

町内会 加入率

東区

2011年 72.7%
2001年 78.3%

札幌市

2011年 72.4%
2001年 76.1%

(2011年1月時点)



東区は札幌市平均とほぼ同じ加入率ですが、毎年少しずつ減少しています。一人暮らしの学生さんなども、ぜひまちづくり活動に参加し、企画の提案などをしてみてはいかがでしょうか!

環境 美化



みんなが住みよい、美しいまちにしています。私たちが毎日使うごみステーションを清潔に保つたり、集団資源回収などのエコ活動にも取り組んでいます。



ごみのないまちへ
みんなが協力することで環境美化の意識が高まり、住みよい地域づくりにつながります。

お花でまちを 彩ります

花や緑が溢れる美しいまちをつくれます。



★町内会報「たまねぎだより」を年4回発行。活動報告、行事予定を掲載し全戸配布しています。



★手作りのチラシで加入促進に取り組んでいます。

★活動を通じて、普段から隣近所で声を掛け合い、いざというときに助け合える関係を築いています。

毎年8月に栄ヶ丘公園で「フェスティバル」を開催しています。ゲームやバーベキューなど子どもから大人まで家族全員が楽しめます。

ブドウ狩りや健康教室など、子どもから高齢者まで幅広い世代の方がたくさん参加しています。



栄町東町内会
会長 桃井 勲さん





東区マスコットキャラクター
「タッピー」

6月11日～7月10日

平成23年5月1日現在の人口・世帯数
人口 255,990人(前月比+318)
世帯数 119,690世帯(前月比+446)

東区関連の主な施設

東区役所関連

- 東区役所 ☎741-2400
〒065-8612 北11条東7丁目
- 東区土木センター ☎781-3521
〒065-0033 北33条東18丁目
- 東保健センター ☎711-3211
〒065-0010 北10条東7丁目
- 北部市税事務所 ☎060-8641 中央区北4西5アステイ45 9階
- 市税証明・口座振替担当 ☎207-3912
- 納税相談担当 ☎207-3913
- 個人の市・道民税担当 ☎207-3914
- 固定資産税・土地担当 ☎207-3917
- 固定資産税・家屋担当 ☎207-3918

まちづくりセンター

- 鉄東 ☎721-3105
〒060-0909 北9条東5丁目
- 北光 ☎721-1271
〒065-0018 北18条東5丁目
- 北栄 ☎721-6336
〒065-0025 北25条東7丁目
- 栄西 ☎752-9536
〒007-0842 北42条東4丁目
- 栄東 ☎711-2203
〒007-0841 北41条東14丁目
- 元町 ☎781-5375
〒065-0020 北20条東20丁目
- 伏古本町 ☎784-5534
〒007-0863 伏古3条3丁目
- 丘珠 ☎781-4283
〒007-0880 丘珠町183-2
- 札苗 ☎783-3608
〒007-0807 東苗穂7条2丁目
- 苗穂東 ☎742-4427
〒065-0043 苗穂町3丁目

区民センター・地区センターなど

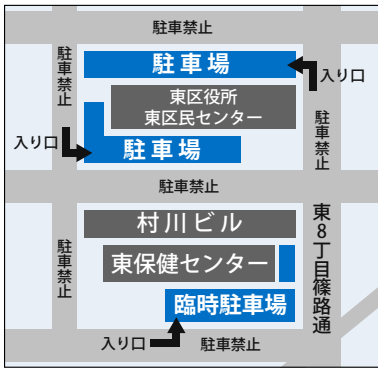
- 東区民センター ☎742-5500
〒065-0011 北11条東7丁目
- ふしこ地区センター ☎785-6323
〒007-0871 伏古11条3丁目
- 栄地区センター ☎704-6005
〒007-0836 北36条東8丁目
- 苗穂・本町地区センター ☎784-7833
〒065-0042 本町2条7丁目
- 東区社会福祉協議会 ☎741-6440
〒065-0011 北11条東7丁目
- 東老人福祉センター ☎741-1000
〒007-0841 北41条東14丁目

区役所や区民センター、保健センターの駐車場が大変混雑しています。お越しの際は、できるだけ公共交通機関をご利用願います。

東区役所から

■区役所や保健センターには公共交通機関で

区役所や保健センターの駐車場が大変混雑しています。お越しの際は、公共交通機関をご利用くださいますよう、ご協力をお願いいたします。



■ロビーコンサート

日時 6月20日(月)午後0時15分～0時45分。

会場 東区民センター1階ロビー。

出演 松島瞳(ソプラノ歌手)、青山紗弓(ピアノ伴奏)。

曲目 「ゴンドラの唄」ほか。費用・申込無料。当日、直接会場にお越しください。

詳細地域振興課まちづくり調整担当

■第24回邦舞まつり

「東区文化団体協議会」の会員が、邦舞を披露します。

日時 6月26日(日)午前11時～午後4時30分(開場午前10時30分)。

■65歳以上の方のための健康教室

「健康で元気に」暮らすことができるよう、体の各機能を向上させるための教室を開催します。

内容 ①運動能力向上トレーニング ②筋力向上トレーニング ③栄養改善教室 ④口腔機能向上教室。

■小学校のプール開放

区内の小学校のプール開放が始まります。

日程 7月2日(土)～8月28日(日)の土・日曜日。実施日・時間は各校で異なります。

対象 小学生、付き添いのいる幼児(泳げない小学生は)

■市税の夜間納税相談

毎週木曜日(祝日除く)に、夜間納税相談を行っています。

日時 6月16日(木)、23日(木)、30日(木)、7月7日(木)午後5時15分～8時。

会場・詳細 北部市税事務所(中央区北4西5アステイ45 9階) 納税課 ☎(207)3913

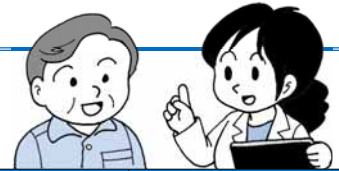
■北部市税事務所から

保護者の付き添い可)。

その他 工事や気象状況により、中止の場合があります。詳細さつぽろ健康スポーツ財団 ☎(530)5905



札幌市東区住民集団健康診査



対象 札幌市にお住まいの40歳以上の方。
持ち物・申込 受診券と保険証を持参し、直接会場へお越しください。
詳細 東保健センター ☎711-3211 (実施内容)
 保険年金課 ☎741-2400
 (国保、後期高齢者医療の受診券)
 ※国保、後期高齢者医療以外の健康保険に加入されている方は、保険証の発行元にお問い合わせください。

月	日	曜	会場	受付時間
6	28	(火)	北27条会館 (北27東10)	午前9時30分 ～11時
			17分区町内会むつみ会館 (北12東15)	午後1時30分 ～2時30分

プレママクッキング

調理実習を通して、妊娠・授乳期の食事を楽しく学んでみませんか。

日時 7/19(木)午前10時～午後1時。
会場 東保健センター(北10東7)。
対象 初めて出産される妊婦の方。
費用・定員 無料。15人(先着順)。
申込 6/13(月)～7/11(月)の午前9時～午後5時に電話で申し込み。
詳細 健康・子ども課健やか推進係 ☎711-3211



図書室の休室

下表の期間、図書室を休室します。

図書室	期間
ふしこ地区センター	6月9日(木)～15日(水)
苗穂・本町地区センター	6月30日(木)～7月6日(水)

休室期間中の本の返却

各地区センターに設置されている「返却ポスト」をご利用ください。

絵本の読み聞かせボランティア募集

絵本の読み聞かせを通して、赤ちゃんとお母さんとの触れ合いの時間を過ごしませんか。

活動時間 毎月第1～4(木)午前9時45分～10時45分(一人当たり月1回程度の活動)。
場所 東保健センター1階ロビー。
内容 ボランティアグループ「とんとん」のメンバーとして、東保健センターの10カ月児健診に来所した親子に声を掛け、絵本の読み聞かせを行います。年4回メンバーとの情報交換あり。
詳細 健康・子ども課健やか推進係 ☎711-3211

地域ボランティア入門セミナー

講義、車いす実習、施設ボランティア体験を通して、活動に必要な知識と技術を学びます。

日時 7月6日(水)、8日(金)、13日(水)、14日(木)(全4回)。
 いずれも午前10時～正午。
会場 東区民センター3階「視聴覚室」ほか。
対象 東区にお住まいで、地域での福祉ボランティア活動に関心のある方。
費用・定員 500円(開講初日に納入)。30人(先着順)。
申込 6月13日(月)午前9時から電話で申し込み。
詳細 東区社会福祉協議会 ☎741-6440

東保健センターから

■東区健康講座

～バイバイ高血圧～

日時 ①6月28日(火)、②6月30日(木)、③12月15日(木)午後1時30分から3時30分まで(全3回)。

会場 東保健センター2階講堂。

対象 東区にお住まいの40歳

■夏季キャンプ参加者募集



日程 7月30日(土)・31日(日)。
場所 大志塾広場(サッポロさとらんど交流館横)。
内容 野外炊事やキャンプファイヤーなど(一泊二日)。
対象 区内にお住まいの小学5・6年生。30人程度。
費用・申込 千500円。6月30日(木)午前9時から電話で申し込み受け付け。先着順。
詳細 子ども会育成連合会東区事務局 ☎(742) 5515

■胃がん・大腸がん検診

日時 6月20日(月)(受付時間は午前8時45分～10時)。
会場 東保健センター。
対象 東区にお住まいの40歳以上の方。
費用 胃がん700円、大腸がん400円(70歳以上の方、65歳以上の後期高齢者医療被保険者、生活保護受給世帯、支援給付世帯、市民税非課税世帯の方は無料です。各種証明書をお持ちください)。
申込 6月15日(水)までに☎(711) 3211または直接窓口で申し込み。
その他 6月15日(水)までに東保健センターで受診票などをお受け取りください。

以上64歳以下の方。20人(多数時抽選)。

内容 ①身体計測、生活習慣チェックなど。②講話、運動実践など。③身体計測、グループワークなど。

費用・申込 無料。6月13日(月)から21日(火)までに窓口または電話で申し込み。
詳細 健康・子ども課健やか推進係 ☎(711) 3211



家電4品目は市で収集しません



- 「家電リサイクル法」により販売店が引き取り、家電メーカーがリサイクルする仕組みとなっています。
- 家電4品目の回収は販売店、家電回収協力店に依頼、もしくは指定引取場所へ持ち込んでください。

7月24日に地上アナログ放送が終了します。
不要となったテレビは家電リサイクルへ！
※路上、空き地、ごみステーションなどに
出すと不法投棄となります。



詳細 東清掃事務所 ☎781-6653

タッピーの ちえ 知恵袋



4月から、ダンボール・新聞・雑誌は「雑がみの日」に出せなくなったらしいんだけど。どうしたらいいの？

ダンボール・新聞・雑誌は、各地域で実施している**集団資源回収**または**古紙回収拠点**（区内に19店舗ある「古紙回収協力店」のほか、「セイコーマート*」、「北海道スパ*」など）に出しましょう。*一般書籍は除きます。

- 集団資源回収実施状況**を調べる
<http://www1.city.sapporo.jp/seiso/shudan/>
- 古紙回収拠点**を調べる
<http://www.city.sapporo.jp/seiso/gomi/koshi/>
- または、**札幌市コールセンター**☎222-4894へ



在宅相談員にご相談を

詳細 保健福祉課福祉支援一・二係 ☎741-2400

東区では札幌市長から委託された下表の相談員が、在宅で心身に障がいを持った方の相談をお受けしています。どうぞお気軽にご相談ください。

区分	氏名（敬称略）	住所	電話番号
肢体	あんどう せつこ 安藤 節子	北10東9	721-1192
	わたなべ まさよし 渡邊 正良	北43東17	784-3266
	しみず あきひろ 清水 明廣	北7東7	743-3456
	まつばら ひさお 松原 壽雄	北20東17	781-7017
	みなに よしお 三谷 吉男	北43東18	786-3352
	たかせ きょうこ 高瀬 京子	北11東9	723-1645
	よねむら みちこ 米村 美智子	北24東7	711-6674
	ほんだ としあき 半田 敏昭	北8東13	704-2717

区分	氏名（敬称略）	住所	電話番号
聴覚	ただ きちこ 多田 幸子	伏古6-2	☎785-7786
視覚	さいとう いさお 齊藤 績	丘珠町293 ケアハウスさつき園	787-2022
	だいまる きよつぐ 大圓 清次	北31東3	702-0313
	いしがら ひろかず 石黒 宏和	北38東21	782-8416
音声	たかはし つとむ 高橋 勉	東苗穂7-2	787-2000
知的	みのうら ひであき 箕浦 秀明	伏古1-4	782-2056
	えいり みえこ 栄利 美恵子	北43東15	742-5196

ちあふる・ひがし（東区保育・子育て支援センター） 北9条東7丁目 ☎711-7807

〔申込〕①②は申込開始日の午前10時から電話または直接窓口で申し込み。
〔その他〕「サンデーサロン」を開催（6/26日午前10時～正午）。申し込み不要。

行事・講座名	日時	費用	申込・定員	申込日（期間）・備考
①ベビーマッサージ	6/28(火) 午前10時30分～11時15分	無料	要申込 先着 10組	6/14(火)から 〔対象〕0歳～1歳のお子さんと保護者
②子どもと楽しむ絵本	7/12(火) 午前10時30分～11時15分	無料	要申込 先着 10組	6/28(火) 〔対象〕0歳～就学前のお子さんと保護者

元町図書館 北30条東16丁目 ☎784-0841

行事・講座名	日時	費用	申込・定員	申込日（期間）・備考
おはなしの会	6/17(金)、7/2(土) 午前11時～正午	無料	直接会場	〔対象〕幼児以上（幼児は保護者同伴）
おもちゃの無料修理	7/6(水) 午後1時～4時	無料	直接会場	修理が必要なおもちゃを持参してください。

広告



区内各施設の講座など

直接会場 = 当日直接参加するもの **要申込** = 事前申し込みが必要なものの
先着 = 先着順 **抽選** = 多数時抽選

※特に記載のない場合、対象は東区にお住まいか勤務先のある15歳以上の方（中高生を除く）です。

東区民センター 北11条東7丁目 ☎742-5500 <http://www.higashi-kumin.jp/>

[申込] ①は申込期間の午前9時～午後5時に電話または直接窓口で申し込み。定員を超えた場合は6/20(月)に抽選・決定。当選者のみ連絡。
 [その他] 「**子ども映画会**」を開催(6/19(日)午後2時30分から1時間程度)。詳細は図書室☎742-8112にお問い合わせください。

行事・講座名	日時	費用	申込・定員	申込日(期間)・備考
第1回 水無月コンサート ～オーケストラHARUKAと素敵な午後を～	6/18(土)午後2時 (開場午後1時30分)	無料 (入場整理券必要)	250人	東区民センター、区内各地区センターにて整理券配布中。 [出演] オーケストラHARUKA
第5回 PMFサマーコンサート	7/15(金)午後6時30分 (開場午後6時)	入場料大人500円 高校生以下無料 (入場整理券必要)	250人	東区民センター、区内各地区センター、大丸プレイガイドで整理券販売中。
①バスで行く東区発見ツアー (歴史的施設編) ～JR北海道鉄道技術館ほか～	6/29(水) 午前8時45分～午後4時30分	1,500円 (交通費含む)	要申込 抽選 30人	6/10(金)～6/19(日)

栄地区センター 北36条東8丁目 ☎704-6005 <http://www.sakae-center.com/>

[申込] ①②は申込日の午前9時～午後5時に電話で申し込み。翌日午前9時に受講者を決定。定員を超えた場合は抽選・決定。結果は電話にて通知。定員に満たない場合は以降先着順。[その他] 「**普通救命講習会(AED使用)**」「**乳幼児の読み聞かせ**」などを開催。詳細はお問い合わせください。

行事・講座名	日時	費用	申込・定員	申込日(期間)・備考
Summerコンサート2011 ～札幌の音楽家がお届けする叙情歌の調べ～	7/9(土)午後2時 (開場午後1時30分)	無料 (入場整理券必要)	200人	区内各地区センター、東区民センターにて整理券配布中。
①野菜たっぷり! スープカレー入門	7/12(火) 午前10時～午後1時	受講料 800円 教材費 800円	要申込 抽選 16人	6/16(木)
②夏野菜を使った 簡単クッキング♪	7/22(金) 午前10時～午後1時	受講料 800円 教材費 800円	要申込 抽選 12人	6/29(水)

ふしこ地区センター 伏古11条3丁目 ☎785-6323 <http://www4.ocn.ne.jp/~fushiko/>

[申込] 各講座とも申込日は下記のとおり。定員を超えた場合は即時抽選・決定。定員に満たない場合は、以降平日午前9時～午後7時に電話または直接窓口で申し込み(先着順)。[その他] 夏休み親子料理教室「カラフル水餃子」も開催します。詳細はお問い合わせください。

行事・講座名	日時	費用	申込・定員	申込日(期間)・備考
ワード活用パソコン集中講座 ～基本操作ができる方～	7/2、9(土)(全2回) 午前9時30分～午後4時30分	受講料 3,500円 教材費 2,100円	要申込 抽選 20人	6/18(土)午前9時10分～20分 昼食持参
エクセル入門パソコン教室 ～基本操作ができる方～	7/4～15の(月)(水)(金)(全6回) 午後6時30分～8時30分	受講料 3,500円 教材費 2,100円	要申込 抽選 20人	6/20(月)午後6時10分～20分
いまさら聞けないパソコン集中講座 ～基本操作ができる方～	7/3、10(日)(全2回) 午前9時30分～午後4時30分	受講料 3,500円 教材費 2,100円	要申込 抽選 20人	6/19(日)午前9時10分～20分 昼食持参

苗穂・本町地区センター 本町2条7丁目 ☎784-7833 <http://www.nh-chikucen.com/>

行事・講座名	日時	費用	申込・定員	申込日(期間)・備考
たのしいおはなし会	6/22(水) 午前11時～11時30分	無料	直接会場	[対象] 幼児以上 (幼児は保護者同伴)

東区体育館 北27条東14丁目 ☎751-5250 <http://www.shsf.jp/higashi-gym/index.html>

[申込] 申込日以降の午前9時～午後8時に電話または直接窓口で申し込み。日時、受講料などの詳細については、東区体育館にお問い合わせください。※受講料のほかに毎回施設利用料が掛かります。一般390円、高校生230円、高齢者(65歳以上)130円。

募集項目	募集内容・教室名	申込日(期間)・備考
8月開講スポーツ教室	【フィットネス教室(対象:16歳以上の男女)】ソフトエアロビクス、ピラティス&バランスリズムミック、ウェルネスヨガ、SHAPÉジャズヒップホップ 【球技系教室(対象:16歳以上の男女)】卓球 【少年少女教室(対象:5～7歳)】キッズヒップホップ	6/20(月)～27(月)

児童会館

<http://www.katsudokyokai.or.jp/sisetu/g-kan/higashi.html>

- カタキ大会(苗穂・6/21(火)午後2時30分)
- サタデーサロン(札苗・6/11(土)午前10時30分～正午)
- GOGO15お茶会(丘珠ひばり・6/25(土)午後1時30分)

毎月、子どもたちが興味を持つような行事をたくさん行っています。詳細については、各館にお問い合わせください。



新生 北8東7 ☎711-1339	東苗穂 東苗穂5-2 ☎786-3191
栄西 北46東5 ☎752-8363	元町 北21東18 ☎784-6664
北栄 北30東6 ☎711-3755	伏古 伏古10-3 ☎782-5620
北光 北18東5 ☎753-6353	札苗 東苗穂9-3 ☎791-5200
元町南 北16東16 ☎785-6148	丘珠たから 北35東23 ☎784-8095
ひのまる 北38東9 ☎752-1551	丘珠ひばり 北丘珠4-1 ☎785-6137
苗穂 苗穂町5 ☎711-8433	※全館で中学・高校生の夜間利用可能





①模範演技をする中山さんとラジオ体操会の風景
②東区さわやか健康まつり（平成22年6月）

東区ラジオ体操連盟 理事長 **中山** なかやま いちこ **イチ子**さん

まちづくりに励む人を紹介する「東区まちづくりびと」。

今回は東区ラジオ体操連盟の中山イチ子さんを紹介します。

地域の健康づくりのために

町内会の活動を広げ、地域の健康づくりのために「美香保公園ラジオ体操会」を開催しています。毎日朝6時25分から、会員と地域の住民と一緒にラジオ体操を行っています。また、会員は体操のほか公園のごみ拾いや地域の見守り活動なども行っています。

「吹雪や雨の中での体操は大変ですが、東区のラジオ体操会の活動を、多くの地域に広げていき、若い人や子どもたちなど多くの人たちに参加してもらい、みんなが健康になるよう、活動していきたい」と語る中山さん。地域の健康づくりのためこれからも活動が続くとでしょう。



東区イイところ!

東区のスポットを紹介する「東区イイところ!」
今回は『**苗穂地区**』を紹介します。



つつい よしひろ
筒井 義博 校長

卒業生と地域の方々の強い願いにより、校舎建て替え時に、旧校舎の一部を記念館として保存しております。札幌市に現存する木造校舎では唯一の建物です。今後も地域の皆さまに愛される苗穂小学校でありたいと思います。

苗穂地区ひとくちメモ

まちの目標：「安心安全、快適なまちづくり」

まちの特色：苗穂を愛する住民や企業、諸団体などが連携・協力して、日常的に支え合い、助け合い、思いやる人に優しいまち。

苗穂小学校学校記念館

学校記念館



住所：北9条東13丁目 ☎721-5105

見学希望の方は、確認、予約が必要です。事前に苗穂小学校へご連絡ください。

