

きよたよた

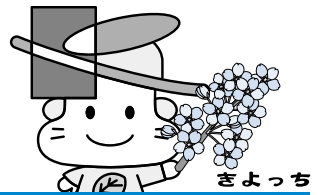


2011年5月

清田区の人口・世帯数 人口 116,764人 (-134)
 4月1日現在 世帯数 43,000世帯 (+65)
 ()内は前月比

【編集】清田区市民部総務企画課広聴係
 〒004-8613 清田区平岡1条1丁目
 ☎ 889-2400(内線 224) FAX 889-2402
 Eメール kiyota.somu@city.sapporo.jp

清田区のホームページ「きよたファン倶楽部」
<http://www.city.sapporo.jp/kiyota/>



清田区お花見ガイド

平岡樹芸センター

(平岡4条3丁目)



情緒豊かな日本庭園や手入れの行き届いた樹木が、四季折々の表情を見せてくれます。この季節は、桜並木のトンネルや色鮮やかなチューリップなどが楽しめます。

- 開園期間** 4月29日～11月3日(月曜日休園※)
 ※月曜日が祝日の場合は翌日休園
- 開園時間** 午前8時45分～午後5時15分
- 交通機関** ①大谷地・柏葉台線【大69】(中央バス)
 地下鉄東西線大谷地駅⇒「平岡4条2丁目」下車
 ②新さっぽろ平岡線【新111】(中央バス、JRバス)
 地下鉄東西線新さっぽろ駅⇒「平岡4条2丁目」下車

詳細：平岡樹芸センター管理事務所 ☎ 883-2891
 HP <http://www.sapporo-park.or.jp/jyupei/>

平岡公園

広大な敷地の西側に、約1,200本の紅梅と白梅が咲き誇る市内最大の梅林があります。満開時は甘い香りに包まれながら、お花見を楽しむことができます。

- 開花予測日** 5月5日(祝) ※4月16日現在の予測
 見頃：開花後3～10日くらい
- 交通機関** ①平岡ニュータウン線【大66、大67】(中央バス)
 地下鉄東西線大谷地駅⇒「平岡5条6丁目」下車
 ②新さっぽろ平岡線【新111】(中央バス、JRバス)
 地下鉄東西線新さっぽろ駅⇒「平岡6条4丁目」下車



平岡梅林公園行きシャトルバスが運行されます

期間 5月7日(土)～17日(火) **運賃** 200円(中学生以下100円)

地下鉄東豊線福住駅発着(15分間隔)

行き 午前9時30分～午後2時
帰り 午前11時7分～午後4時7分

地下鉄東西線大谷地駅発着(30分間隔)

行き 午前9時40分、午前10時20分～午後2時50分
帰り 午前11時25分～午後3時55分、午後4時30分

詳細：中央バス平岡営業所 ☎ 881-2156



「平岡公園梅まつり2011」を開催します!

期間 4月26日(火)～5月25日(水)

主な内容	お茶席	写真の撮り方教室
開催日時	5月10日(火)、17日(火)	開花宣言後の期間中 好天時(園内放送で案内)
参加料	無料	無料

※期間中、臨時売店を営業(午前9時～午後5時)
 ※「平岡公園フォトコンテスト2011」も開催中

詳細：平岡公園管理事務所 ☎ 881-7924
 HP <http://www.sapporo-park.or.jp/hiraoka/>

清田区 ふれあい プラン

平成23年度



清田区の
シンボル



「ふれあいプラン」は区の使命の実現を目指し、区政の運営方針と具体的な取り組みを掲げたまちづくり実行計画書です。

区の使命

みどり ふれあい やすらぎ

豊かで、

あふれ、

を感じるまちづくり

目標 1

「親しまれ、ふれあいがあふれる清田区役所」を目指します

運営方針

より身近で親しまれる区役所を目指し、職員相互の情報共有やコミュニケーションの活性化を図り、接遇向上・サービスアップに対する意識をより一層高めていきます。また、職場内研修や区民との積極的なコミュニケーションを通じて、区民の視点に立った職員の育成を進めるとともに、信頼される区役所づくりを目指していきます。

目標 2

「市民参加によるまちづくり」を実現します

運営方針

区民と区役所が協働してまちづくりを進めるため、必要な情報を分かりやすく積極的に提供するとともに、提案や話し合いができる市民参加の場の充実を図り、適切に区の取り組みに反映させていきます。また、各地区のまちづくりセンターを拠点に、地域の課題解決やコミュニティの活性化、ネットワークづくりに向けた取り組みを支援していきます。



1 親しまれ、ふれあいがあふれる清田区役所

区民との情報共有や対話による協働を進めるとともに、接遇やサービスの一層の向上により、区役所運営の充実を図ります。



区民との情報共有を推進

「市民自治によるまちづくり」を進めるため、さまざまな媒体により市政の情報を提供するほか、皆さんの声を積極的に聞き、市政・区政の充実に努めます。



▲目安箱

●主な取り組み●

- ・広報さっぽろ
- ・目安箱の設置
- ・地区懇談会
- ・土木センター便り
- ・高齢者福祉情報誌の作成
- ・区ホームページ
- ・子ども向け情報提供コーナー
- ・イベント情報などのパネル展

来庁者の利便性向上

来庁する皆さんに区役所を快適に利用していただくためのさまざまな取り組みを進め、区役所の利便性向上に努めます。

●主な取り組み●

- ・繁忙期の窓口延長
- ・総合案内(コンシェルジュ)の設置
- ・夜間・休日の国民健康保険料納付相談

親しまれ、ふれあいがあふれる清田区役所を目指す取り組み

職員の接遇向上や組織横断的な連携を推進し、皆さんに「笑顔の温かい、快い対応」を実感してもらえるよう努めていきます。

清田区の運営にあたって

このたび、4月1日付けで清田区長に就任いたしました。

清田区は、みどり豊かな自然環境に恵まれ、まちづくりにおいてもこの環境を生かしながら、守り育てていく活動が活発に行われています。

また、安全に安心して暮らせるまちを目指した、防犯・防災・福祉などの取り組みも、地域や企業、行政がともに連携しながら進められています。東日本大震災や昨年12月の清田区を震源とした直下型地震の発生に伴い、地域の防災に対する意識が高まり、「きよたまちづくり区民会議」の本年度の検討テーマは、「防災」になりました。

今後も、これまでの市民参加によるまちづくり活動の成果を踏まえつつ、区民と区役所が協働でまちづくりを進めるための情報を積極的に提供し、清田区の使命である「みどり豊かで、地域のふれあいあふれ、誰もがやすらぎを感じるまちづくり」の実現を目指していきます。



清田区長 池田 佳恵

2 市民参加によるまちづくり

区の使命実現のため、情報共有を十分にいき、市民参加を積極的に取り入れていきます。ここでは重点的に取り組む事業を紹介します。



みどり

自然環境の保全や環境教育の実施、景観への配慮など、みどり豊かなまちづくりを進めるための取り組みです。

旧国道36号魅力アップ事業

区民が集い、親しみとやすらぎ、清田の歴史を感じてもらうことを目的とした「やすらぎ歩行空間プラン」が昨年完成。この空間整備に合わせ、歴史再発掘、草刈り清掃、ウォーキングコースの設定などについて地域住民が参加するワークショップで検討、実施していきます。



▲旧道の日(9月10日)草刈り清掃

みどりのカーテン

清田区市民交流広場と土木センターにツル性植物のカーテンを設置。見て・触れて・楽しい、ふれあいスポットを目指すとともに、地球環境保護に対する意識啓発を図ります。



▲みどりのカーテン

ふれあい

地域が中心となった世代間交流や住民同士の交流など、ふれあいあふれるまちづくりを目指した取り組みです。

やすらぎ

誰もが安全なまちで安心して快適に暮らせるよう、やすらぎを感じるまちづくりを進めるための取り組みです。

シニアスクール

三里塚小学校の空き教室を活用し、高齢者を対象とした学校を開講します。教養講座や各種実習、小学生との交流授業を行い、学校行事にも参加。世代を超えた交流を深めます。



▲小学生との給食交流会

地域の防災力向上に向けた活動支援

各地区の町内会連合会をはじめとしたさまざまな団体が構成される「きよたまちづくり区民会議」において、本年度は「防災」をテーマにまちづくりの検討を行います。また、災害時に避難の手助けが必要な高齢者などを地域住民が支援する取り組みを、区役所が一体となり支援します。災害に強い地域づくりに向けた地域活動への支援も行います。



▲まちづくり区民会議

チャレンジ!ボランティアマイスター

ボランティア活動の参加者にオリジナルのピンバッジやメダルを配布。中学生をはじめ、子どもたちが気軽に福祉ボランティアを体験できるように取り組みます。



▲オリジナルのピンバッジとメダル



まちづくり活動助成金

活力あるまちづくりを進めるために、まちづくり活動団体に助成しています。
対象活動 次のいずれかに該当する活動。

- ①地域課題の解決を目的とする活動。
- ②区のまちづくり情報の共有や交流、ネットワークの形成を図る活動。
- ③区が持つ自然・文化・歴史・産業などの資源を生かした活動。
- ④その他、区のまちづくりの進展に寄与すると市長が認める活動。

対象団体 次のいずれにも該当する団体。

- ①構成員が5人以上で、半数以上が区内にお住まい、お勤めまたは通学していること。
 - ②政治・宗教および営利を目的としないこと。
 - ③本市から直接または間接的に助成を受けていないこと。
- 助成額** 対象経費の2分の1以内。限度額30万円。
- 申** 左記窓口で配布中の申込書に記入の上、5月31日(火)までに窓口へ持参してください。(土・日曜、祝日を除く)。
- 他** 同一団体への助成は3年を限度とします。

申込先・詳細 地域振興課まちづくり調整担当(2階17番窓口)
☎(889)2400 内線253

寺子屋ボランティア

さまざまな分野の専門知識や技術を持つ方を講師として登録し、町内会や地域の勉強会などに派遣しています。

- 内** 教養、趣味、健康・スポーツの3分野26講座。英会話、戦争体験、絵手紙、フラーワアレンジ、硬筆、体操など。詳細は区ホームページをご覧ください。
- ¥** 講師料2千円(材料費などが必要な講座あり)。

申 開催希望日の2週間前までに電話でお申し込みください(講師の都合でご希望に添えない場合があります)。

申込先・詳細 地域振興課地域活動担当
☎(889)2400 内線254・256

ロビーコンサート

モンゴルの民族楽器「馬頭琴」とホーミー(喉歌)による異国の風をお届けします。
演奏者 嵯峨 治彦氏、たなかたかこ氏。

- 日** 5月24日(火) 午後0時30分〜0時55分。
- 所** 区役所1階 西側ロビー。
- ¥申** 無料。不要。

詳細 地域振興課地域活動担当
☎(889)2400 内線256



第13回うたのつどい

清田区、白石区、豊平区、厚別区で活動する7団体のコーラスグループによる合同コンサートです。気軽にお越しください。

- 日** 5月15日(日) 午後2時開演(午後1時30分開場)。
- 所** 区民センター(清田1条2丁目) 区民ホール。
- ¥申** 無料。不要。

問い合わせ先 うたのつどい実行委員会
中嶋 亮子 ☎(864)5432
詳細 地域振興課地域活動担当
☎(889)2400 内線255

第1回清田区歩こう会

本年度は3回実施する予定です。
コース 平岡公園よぐばりコース(約8キロ)。

- 日** 5月20日(金) 午前9時30分〜正午(午前9時受け付け開始)。※雨天中止。
- 集合場所** 区役所正面玄関前。
- ¥申** 無料。不要。

持ち物 飲料水、タオル。歩きやすい服装と靴でお越しください。

詳細 健康・子ども課健やか推進係
☎(889)2400 内線525

平岡フリーマーケット

出展者を募集しています。
日 5月22日(日) 午前10時〜午後1時。

- 所** 平岡地区会館(平岡7条3丁目)。
- 参加スペース** 1区画2メートル×1.3メートル程度(全24区画)。
- 参加資格** 平岡地区にお住まいの方。
- ¥** 無料。

申 5月12日(木)までに電話でお申し込みください(土・日曜、祝日を除く)。
他 当日はどなたでも来場できます。

申込先・詳細 平岡まちづくりセンター
☎(883)7100

胃がん・大腸がん検診

日 6月8日(水) 午前8時45分〜10時受け付け。

- 所** 区役所2階 保健センター1。
- 対** 40歳以上の方。
- ¥** 胃がん検診(バリウム)700円、大腸がん検診(検便)400円。

※70歳以上の方、65歳〜69歳で「後期高齢者医療被保険者証」をお持ちの方、生活保護世帯、支援給付世帯、市・道民税非課税世帯の方は無料。

申 検診日の1週間前までに電話でお申し込みください(土・日曜、祝日を除く)。

申込先・詳細 健康・子ども課健やか推進係
☎(889)2400 内線523

受講生募集!

高齢者教室「ふれあい学園」

学校形式の和やかな雰囲気の中で、新しい友と出会い、心豊かな生活を見つけるチャンスです。

- 内容** 文学、音楽、陶芸、絵手紙、料理実習、研修旅行ほか
- 開講日時** 6月7日〜9月27日の毎週火曜日、午前10時〜正午(全16回、8月16日は休講)
※一部の講座は異なる時間帯に実施します。
- 会場** 区民センター(清田1条2丁目)ほか
- 対象** 区内にお住まいの満65歳以上(6月7日現在)の方で、毎週受講可能な方
※受講経験者はご遠慮ください。

定員 30人
費用 無料(一部講座で材料費の負担あり)
申込 5月16日(月)〜19日(木)の午前9時〜午後5時に電話または窓口でお申し込みください。
その他 一部の講座のみを選択して受講することはできません。
申込先・詳細
◆地域振興課地域活動担当(2階17番窓口)
☎ 889-2400 (内線 254~256)
◆区民センター(清田1条2丁目) ☎ 883-2050

本文中の記号の見方

内 = 内容 日 = 日時 所 = 会場 対 = 対象 定 = 定員 ￥ = 費用 申 = 申込
 E = Eメール 他 = その他 先着 = 先着順 抽選 = 多数時抽選

国民健康保険料の納付は簡単・便利な口座振替で

詳細
 保険年金課収納係
 ☎(889)2400
 内線406

おしゃべりHOTTタイム
 乳幼児の子育てや家族のことなど、保護者同士でおしゃべりしませんか。
日 6月13日(月)、14日(火) (2回1コース)。いずれも午前10時～11時30分。
所 区役所2階 2A会議室。
対 就学前のお子さんを育てている保護者。
定 10人。無料。
申 5月12日(木)午前9時から電話でお申し込みください(土・日曜日は除く)。
他 託児あり。
申込先・詳細 健康・子ども課
 子育て支援係
 ☎(889)2400 内線570

チャレンジむし歯ゼロセミナー
内 むし歯菌チェック、歯磨きレッスン、幼児食のお話、親子遊び。
日 5月20日(金) 午前10時～11時20分。
所 区役所2階 保健センター1講堂。
対 平成22年5月生まれの第一子とその保護者。
定 20組。無料。
申 前日までに電話でお申し込みください(土・日曜、祝日を除く)。
申込先・詳細 健康・子ども課
 健やか推進係
 ☎(889)2400 内線523

ポリオ(小児まひ)ワクチン服用

日程	5月17日(火) 午後1時15分～2時30分 19日(木) 午前9時～10時30分 23日(月) 午後1時15分～2時30分 31日(火) 午前9時～10時30分
会場	区役所2階 保健センター
対象	生後3カ月～7歳6カ月未満のお子さん ※望ましい接種年齢は生後3カ月～18カ月です。
費用	無料 申込 不要
その他	1歳を過ぎたお子さんは、ポリオよりもMRワクチン第1期を優先して接種しましょう。
詳細：健康・子ども課保健予防係 ☎ 889-2400 (内線 512～515)	

世代間交流「ふれ愛ひろば」
 子育て中の親子と地域の方が集い、交流します(無料)。
日 5月31日(火) 午前10時～11時30分。
所 清田老人福祉センター(清田3条3丁目)。
対 就学前のお子さんとその保護者(20組)、近隣に住まいの方。
申 5月12日(木)午前9時から電話でお申し込みください(土・日曜日は除く)。
申込先・詳細 健康・子ども課
 子育て支援係
 ☎(889)2400 内線570
 清田老人福祉センター(清田3条3丁目) ☎(885)8500

住民集団健康診査 ※予約不要

市内にお住まいで、本年度内に特定健診の指定医療機関または職場などの健診で同内容の検査を受けていない方が対象です。

検査の種類	対象者	内容	費用	持参するもの
健康診査	40歳～74歳の札幌市国民健康保険加入者、協会けんぽ加入の被扶養者※1	問診、身体計測、身体診察、*2 血圧測定、血液検査、尿検査	600円 *3	特定健診または後期高齢者健診の受診券、健康保険証、前年度の健診結果表(お持ちの方のみ)
	75歳以上(原則)の後期高齢者医療制度加入者	問診、身体計測、身体診察、血圧測定、血液検査、尿検査	400円 *3	
	生活保護世帯、支援給付世帯は上記区分に従い同内容の健診を実施		無料	生活保護受給証明書、本人確認証
肺がん検診	40歳以上	問診、胸部X線撮影、読影、*4 結核検査(65歳以上)	無料	住所、氏名、年齢が確認できるもの(健康保険証など)
緊急肝炎ウイルス検査	過去の検査を受けたことのない方	B型・C型肝炎ウイルス検査	無料	

※1 その他の健康保険に加入の方は、当該健診を受診できるか加入の健康保険にご確認ください。
 ※2 医師の判断で心電図検査(200円)、眼底検査(200円)、貧血検査を無料で追加実施。
 ※3 市・道民税非課税世帯は無料。
 ※4 医師の判断で喀痰検査(400円)を追加実施。ただし、市・道民税非課税世帯(課税証明書要)、65歳～69歳で後期高齢者医療制度被保険者、70歳以上の方、生活保護世帯、支援給付世帯は無料。

日時	会場
5月26日(木)	午前9時30分～11時 真栄地区会館 真栄2条2丁目
	午後1時30分～3時 羊ヶ丘通町内会館 美しが丘3条5丁目
5月27日(金)	午前9時30分～11時 清田中央総合会館 清田6条2丁目
	午後1時30分～3時 里塚記念会館 里塚3条7丁目

詳細：健康・子ども課健やか推進係 ☎ 889-2400 (内線 523)

広告

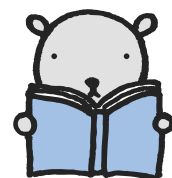
食生活改善推進員養成講座	
健康的な食生活を学びながら、地域で食を通じた健康づくりを広める推進員を養成します。	
内容	開催日
① 開講式、健康さつぽろ21、食生活改善推進員とは ほか	6/ 1(水)
② 栄養の知識	6/ 6(月)
③ 私たちの保健センター、食品衛生	6/13(月)
④ 献立の立て方と調理実習	6/22(水)
⑤ 食育と運動、グループワークⅠ	7/ 5(火)
⑥ グループワークⅡ、地区組織活動の進め方、閉講式	7/20(水)
時間	午前9時～正午 ※④は午前9時～午後1時
会場	区役所2階 保健センター講堂 ※④は栄養実習室
対象	区内にお住まいの方 定員 20人
受講料	無料(別途、テキスト代として1,155円必要)
申込	5月11日(水)～17日(火)に電話または窓口でお申し込みください(土・日曜日は除く)。 抽選
その他	開催日時、内容は変更する場合があります。受講できない講座がある場合、他区で開催する同講座に振り替え受講が可能です。
申込先・詳細:健康・子ども課健やか推進係 ☎ 889-2400(内線521)	

運動教室(5月～7月分)	
これから運動を始めたい方のきっかけづくりとして運動教室を行っています。気軽にご利用ください。	
内容	日程
エクササイズウォーキング (ウォーキング中心)心肺機能を高め、全身の筋力アップを図るエクササイズウォーキングの基礎知識	5月10日(火) 6月 7日(火) 7月 5日(火)
のび～るストレッチ (基礎体力作り中心)筋力アップのための体操、リズムウォーキング、ストレッチなど	5月17日(火)、24日(火) 6月21日(火)、28日(火) 7月19日(火)、26日(火) ※毎月どちらか1回を選択
時間	午後2時～3時(午後1時30分受け付け開始)
会場	区役所3階 健康増進フロア
対象	区内にお住まいの40歳以上の方
費用	無料 申込 不要
持ち物	運動靴(土足禁止)、運動しやすい服装(更衣室・ロッカーあり)、タオル、飲料水、健康手帳(お持ちの方のみ)
その他	会場の都合でお休みになる場合があります。運動指導員が指導します。
詳細:健康・子ども課健やか推進係 ☎ 889-2400(内線525～528)	



学校図書館 地域開放校			
小学校の図書館を地域に開放しています。幼児向けの絵本から一般書(趣味の本・ベストセラーなど)まで幅広い蔵書をそろえ、どなたでも無料で借りることができます。また、図書館の日常業務や読み聞かせなどを月1回程度お手伝いしていただく ボランティアも募集 しています(年齢不問。お子さんの同伴可)。			
小学校名(所在地)	電話	開放曜日	開放時間
清田緑(清田7条3丁目)	883-3303	月・水・木	午後0時50分～3時50分
北野(北野3条2丁目)	881-8521	月・木・金	午後1時～4時
平岡(平岡9条2丁目)	883-7801	月・木・金	午後1時～4時
美しが丘緑(美しが丘4条5丁目)	886-5511	火・水・金	午後1時～4時
清田南(清田5条2丁目)	881-1975	月・水・金	1階 午後2時～3時30分 ※水曜日は午後2時50分～ 4階 午後0時30分～3時30分
詳細:各開放校または教育委員会生涯学習推進課 ☎ 211-3872			

清田図書館	
区役所4階 ☎ 889-2484 (休館日 第2・第4水曜日)	
たのしいおはなしの会	
日時	5月14日(土) 午後 2時30分 5月19日(木) 午前10時30分 5月28日(土) 午後 2時30分 6月 2日(木) 午前10時30分
会場	清田図書館 お話し室
対象	幼児と保護者
申込	不要
清田名作映画劇場「あなたは読む人それとも観る人」	
作品	「蟹工船」(小林多喜二原作)(上映時間:約2時間)
日時	5月21日(土) 午後1時30分(午後1時開場)
会場	清田図書館 読書集会室
対象	中学生以上
定員	40人
申込	当日、直接会場にお越しください。 先着



パークゴルフ場のご案内					
コース名	オープン予定日	費用	問い合わせ先	詳細	
①厚別川緑地	白鳥コース(清田1-1地先)	5月中旬	無料	NPO法人あしりべつ川の会 きくち 菊地 ☎ 090-5222-0097	土木センター(平岡2-4) ☎ 888-2800
	マガモコース(北野5-4地先)	5/1(日)			
②平岡公園コース(平岡4-7地先)	Aコース	4/23(土)	利用の際には維持管理協力金をお願いしています。	平岡公園管理事務所 ☎ 881-7924	環境局みどりの管理課(中央区南1東1) ☎ 211-2536
	Bコース	梅林花見期間終了後			
③真栄ハイテクヒルパークゴルフ場(真栄363番地)	5/1(日)	利用の際には維持管理協力金をお願いしています。	真栄ハイテクヒルパークゴルフ同好会 おざわ 小澤 ☎ 882-3530	総務企画課庶務係 ☎ 889-2400(内線214)	
④清田中央・みどりパークゴルフ場(清田9-3地先)	4/29(祝)		清田中央パークゴルフ同好会 現地受け付け ☎ 080-1890-7044 すすき 鈴木 ☎ 090-9527-6536		



広告

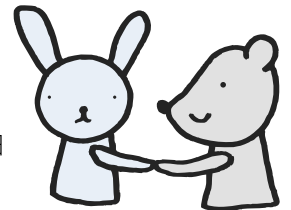
子育て講座			※無料
内容	子ども服ビフォーアフター 講師：にじいろ 保育士	親子で楽しむ絵本 講師：にじいろ 子育て支援担当係長	ベビーマッサージ 講師：チャイルドセラピスト 龍滝 知佳氏
日時	5月25日(水) 午前10時30分～11時30分	6月2日(木) 午前10時30分～11時15分	6月21日(火) 午前10時30分～11時30分
会場	にじいろ 研究実践室	にじいろ カンガルーの部屋	にじいろ 研究実践室
対象(定員)	就学前のお子さんを育てている保護者(10人) ※託児あり	就学前のお子さんを育てている保護者(10人) ※お子さんの同伴可	1歳未満のお子さんと保護者(10組)
申込開始日	5月12日(木)	5月19日(木)	6月7日(火)
申込方法	各申込開始日の午前10時から電話または窓口でお申し込みください(日曜日を除く)。 先着		

さくらんぼの日(わくわくさくらんぼ)

にじいろの3歳～5歳児と一緒に遊ぶ日です。
テーマ にじいろのお友達とあそぼう
日時 5月11日(水) 午前10時～11時30分
会場 にじいろ 3～5歳児室ほか
対象 平成21年4月1日以前に生まれたお子さんと保護者
費用・申込 無料・不要

さくらんぼの日(うさぎさくらんぼ)

にじいろの1歳児と一緒に遊ぶ日です。
テーマ 体を動かしてあそぼう
日時 6月8日(水) 午前10時～11時
会場 にじいろ ホール
対象 平成21年4月2日～平成22年4月1日
生まれのお子さんと保護者
費用・申込 無料・不要



区民センター

清田1条2丁目 ☎ 883-2050

第1期定期講座				
講座名・内容	日時	会場	定員	受講料(教材費)
イタリアってどんな国?～旅行で使えるイタリア語～ 旅行で使える簡単なフレーズを学びながら、イタリアの文化に触れてみませんか。	6月24日、7月1日、8日、15日、22日 (金曜日、全5回) 午前10時～正午	視聴覚室	20人	3,000円 (なし)
はじめての絵手紙 絵手紙とは絵と書で彩られた手紙です。受け取った方の喜ぶ顔を想像しながら、あなたも描いてみませんか。	6月3日、10日、17日、24日、7月1日、8日 (金曜日、全6回) 午前10時～正午	陶芸芸室	20人	3,000円 (1,000円)
はじめてのピアノ 初心者の方を対象に基礎から楽しく学びます。「エリーゼのために」「知床旅情」などを練習します。 ※キーボードピアノ使用 ※AまたはBコースのどちらかを選択	Aコース:6月2日、9日、16日、23日、30日、7月7日(木曜日、全6回) 午後1時～2時30分 Bコース:6月3日、10日、17日、24日、7月1日、8日(金曜日、全6回) 午後1時30分～3時	視聴覚室	各10人	5,000円 (300円)
対象 区内にお住まいかお勤めの15歳以上の方(中学・高校生を除く)。お子さんを連れての受講はできません。 申込 5月11日(水)～16日(月)の午前9時～午後5時に電話か窓口でお申し込みください。 抽選 受講料 受講確定後、5月22日(日)までの午前9時～午後5時に窓口で納めてください。一度納入いただいた受講料はお返しできません。教材費は受講初日に納めてください。				



狂言を楽しむタペー清田

狂言が初めての方も、この機会にぜひ鑑賞してみませんか。
内容 狂言「昆布売り」、お話「狂言の心」
出演 大蔵流狂言師 山本 東次郎氏、山本 則俊氏
日時 6月22日(水) 午後6時30分～8時20分(予定)(午後6時開場)
会場 区民センター 区民ホール
定員 350人
入場料 大人1,000円、高校生以下無料(入場整理券が必要)。
チケットは5月11日(水)から区役所3階売店(午前9時～午後5時、土・日曜、祝日を除く)、区民センターと里塚・美しが丘地区センター窓口(午前9時～午後7時、土・日曜、祝日も可)で販売・配布します。

第1回パソコンなんでも相談会

日頃パソコンを使っていて感じるさまざまな悩みにNPO法人NEXTDAYのスタッフがお答えします。
日時 6月5日(日) 午後1時～4時30分
会場 区民センター 視聴覚室
費用・申込 無料・不要
その他 パソコンを持参しても構いませんが、修理の必要なものは対応できません。



清田区人材育成講座「くらし塾 きんゆう塾」

内容 ①金融機関のおすすめ商品
講師 金融広報アドバイザー 横井 規子氏
②生活設計と生活支援
講師 ファイナンシャル・プランナー 水沢 裕一氏
日時 6月9日(木) 午後6時45分～9時
会場 区民センター 集会室4
定員 10人
費用 無料
申込 5月11日(水)から下記へファクスまたはEメールでお申し込みください。**先着**
清田区未来ネット金融学習グループ 鯉淵 佳代
☎ 884-3673 FAX 884-3991 E H0miraiNETTO@aol.com

子育てママのフリールーム

子育て中のママがお子さんと一緒に集える場所です。自由に利用できるほか、人形劇などのミニイベントがあります。
日時 5月16日(月) 午前10時～正午
会場 区民センター しらかば・すずらん
申込 不要

カルトナーージュ講座～フランスの厚紙伝統工芸～

厚紙に布を貼り、オルゴール型の箱を製作します。
日時 5月27日(金) 午前10時～午後3時(昼休み1時間)
対象 区内にお住まいかお勤めの15歳以上の方(中学・高校生を除く)

定員・費用 10人・2,000円
申込 5月11日(水)～20日(金)の午前9時～午後8時に電話または窓口でお申し込みください。**【先着】**
持ち物 布(50×60センチ)2種類(布のない方は用意できます。※1種類150円～)、裁ちばさみ(お持ちの方)、おしぼり、昼食

介護予防体操講座

音楽に合わせた体操(リズム体操)や道具を使った体操(スポチャン、ふまねっ)などで楽しく運動しませんか。
日時 5月27日、6月24日、7月15日、8月26日、9月16日、10月28日(金曜日、全6回) 午後1時～3時
対象 区内にお住まいかお勤めの60歳以上の方
定員・費用 20人・1,000円(6回分)
申込 5月11日(水)～20日(金)の午前9時～午後8時に電話または窓口でお申し込みください。**【先着】**
その他 1回ごとの参加も可能です(1回300円)。

みんなの茶の間オープンカレッジ

内容 ①私達のくらしと税金
 講師 金融広報アドバイザー おかじま ひろあき 岡嶋 宏明氏
 ②介護保険制度「認知症の母におそわったこと」
 講師 ファイナンシャル・プランナー ひらい てるえ 平井 照枝氏
日時 6月13日(月) 午後1時～3時
対象 区内にお住まいかお勤めの15歳以上の方(中学・高校生を除く)
定員・費用 20人・無料
申込 5月11日(水)から下記へファクスまたはEメールでお申し込みください。**【先着】**
たかはし としみ
 清田区里美ネット金融学習グループ 高橋 寿巳
 ☎ 884-3673 FAX 884-3991 E HOMIRAI NETTO@aol.com

ワールドクッキングパーティー ※調理は行いません

タイ料理(7品)を食べながら楽しく交流しませんか。
日時 5月23日(月) 午前11時30分～午後2時30分
対象 区内にお住まいかお勤めの15歳以上の方(中学・高校生を除く)
定員・費用 30人・1,500円
申込 5月11日(水)～20日(金)の午前9時～午後8時に電話または窓口でお申し込みください。**【先着】**

ゴスペル講座

年齢・性別を問わず、初心者の方も楽しく歌えます。
内容 アメイジンググレイス、オウハッピーディの2曲
日時 5月30日、6月6日、20日、27日(月曜日、全4回) 午前10時～正午
対象 区内にお住まいかお勤めの15歳以上の方(中学・高校生を除く)
定員・費用 20人・2,000円
申込 5月11日(水)～25日(水)の午前9時～午後8時に電話または窓口でお申し込みください。**【先着】**
その他 託児を希望される方はお問い合わせください。

ラウンジマーケット

2階ラウンジでフリーマーケットを開催します。
日時 5月26日(水) 午前11時～午後3時
その他 出店をご希望の方(対象:区内にお住まいの方)は5月11日(水)～20日(金)に電話または窓口でお申し込みください(無料、全5ブース)。**【先着】**

手作りマーケット出店者募集

日時 7月22日(金) 午前10時30分～午後3時
場所 里塚・美しが丘地区センター 多目的室
参加スペース 机(45×180センチ)の半分まで(全40ブース)
参加資格 区内または近隣にお住まいの方
費用 200円(収益の一部をボランティア団体などに寄付します)
申込 5月11日(水)～20日(金)に窓口でお申し込みください。**【抽選】**

施設利用料 一般390円、高校生230円、65歳以上130円

第1期スポーツ教室追加募集

1回500円で体験受講もできます(別途、施設利用料が必要)。
 既に開講中のため、受講料や受講回数、申込方法などはお問い合わせください。**【先着】**

番号	コース名	曜日	時間	番号	コース名	曜日	時間
551	エアロビシェイプアップ	火	午前11時～午後0時30分	563	ヨガ	水	午前11時～午後0時20分
552	エアロ&ピラティス	木	午後7時～8時30分	565	健美操(けんびそう)	火	午前9時30分～10時45分
553	エアロビクス	金	午前9時30分～11時	566	太極拳 入門	金	午後1時15分～2時45分
555	ソフトエアロビクス	土	午前10時～11時30分	567	太極拳 中級	水	午後1時15分～2時45分
556	リズム体操	木	午前9時30分～11時	568	フラダンス	火	午後1時45分～3時
557	すっきり姿勢リセット	金	午前11時15分～午後0時30分	570	大人のためのクラシックバレエ	水	午前11時15分～午後0時30分
559	ピラティス	金	午後7時～8時15分	594	キッズバレエ	木	午後3時30分～4時30分
562	ヨガ	水	午前9時30分～10時50分	595	ジュニアバレエ	木	午後4時30分～5時30分

バドミントンピンポイントレッスン

コース名	対象	開催日	時間	定員	受講料
アンダーハンド	16歳～59歳の 中級～中上級	6月 6日(月)	午前9時～10時25分	各 8 人	2,600円
オーバーハンド		20日(月)			
		27日(月)	午前10時30分～午後0時30分		3,100円

申込 5月13日(金)～19日(木)の午前9時～午後8時に電話または窓口でお申し込みください。**【抽選】**
 定員に満たない場合は5月20日(金)から追加募集します。
受講料 5月22日(日)～28日(土)の午前9時～午後8時に納めてください。
その他 受講料のほか毎回施設利用料が必要です。

