

# ていね

「ていねっていいね」  
みなさんと一緒につくる

TEINE



人口140,005人（前月比+58）  
世帯数55,413世帯（前月比+75）  
平成23年3月1日現在



▲「第3回雪っていいね・ていね」がてっぼく・ひろばで行われ、たくさんの親子が雪との触れ合いを楽しみました（2月20日）。



▲「ていねっこふれあいステージ2011」が手稲コミュニティセンターで行われ、園児や子育てボランティアたちが踊りを披露しました（2月23日）。



▲「手稲区まちづくり寄席」が、区民センターで開かれました（2月18日）。



▲手稲鉄北まちづくり協議会主催の歩くスキーの催しが、前田森林公園で開催されました（3月6日）。



▲稲穂金山活性化推進委員会などが主催する健康体操教室が、手稲養護学校体育館で行われました（3月6日）。



▲子どもたちが前田地区のクイズなどに挑戦する「前田まちのお宝探検隊」が前田しらかば児童会館で開催されました（2月26日）。

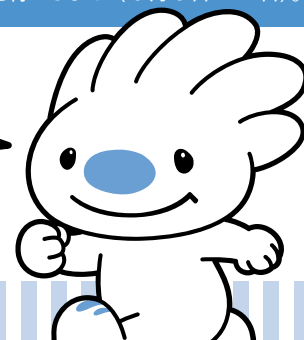


▲札幌稲北高校（4月から札幌あすかぜ高校）で「命をつなぐ教室」が行われ、1年生が普通救命講習と放水訓練を行いました（3月8日～11日）。



編集手稲区役所総務企画課広報係 〒006-8612 札幌市手稲区前田1条11丁目  
Tel:681-2400（内線224） Fax:681-6639  
ホームページ「ていねっていいね」<http://www.city.sapporo.jp/teine/>

手稲区マスコットキャラクター ていぬ



# 障がい者(児)を支えるネットワークづくり 手稲区地域部会の取り組み

障がいを抱え何らかの支援を必要としている方々に、適切な支援が行きわたるように、手稲区内の障がい福祉の関係者が、地域の連携を深めるためにネットワークをつくり、昨年2月に「札幌市地域自立支援協議会・手稲区地域部会」を設立しました。今月は、手稲区地域部会について紹介します。

## 地域自立支援協議会とは？

平成18年に施行された障害者自立支援法により、自治体が実施する地域生活支援事業の一つとして設立するものです。地域における障がい福祉関係者による連携や支援の体制、地域の課題や新たな支援方法などについて協議します。

札幌市では、学識経験者、社会福祉協議会、障がい者相談支援事業所、病院、障がい関係事業所などの関係者が委員となり、平成18年10月に「札幌市地域自立支援協議会」が設立されました。

## 地域部会の役割とは？

私の事業所だけでは対応できないわ。でもどうすれば・・・



他の事業所ではこういうときどうしてるのかな

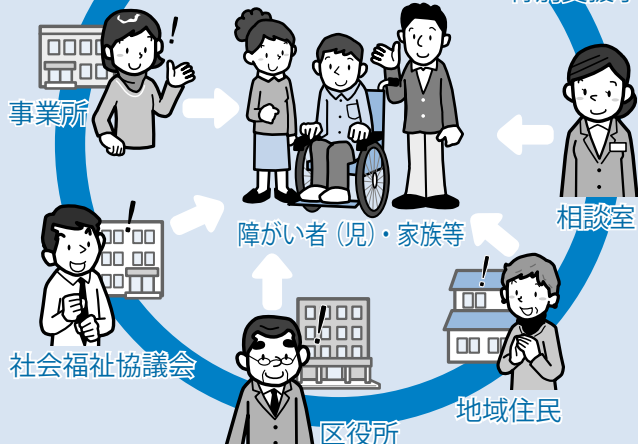


各関係機関がネットワークを構築し支援します！

特別支援学校

どこに相談したらいいのかな？

どんな事務所があるのだろう



協力し合えるところはないかしら



これまでつながりのなかった各関係機関が・・・

事業所、社会福祉協議会、特別支援学校、相談室、区役所などがネットワークをつくり、障がい者が必要とする支援を検討したり、関係者が情報共有を行い課題の解決にあたります。

## 手稲区地域部会について

手稲区地域部会は、「障がいのある方が安心して暮らせる手稲区をつくろう」を目標に活動を行っており、現在約50の事業所や特別支援学校などが参加しています。昨年は、事例検討会や事業所紹介など2回の定例会を行いました。平成23年2月22日の第3回定例会では、講師として「発達支援室なっつ」の山本彩<sup>やまもとあや</sup>さんを招き「発達障がいの理解とその対応」について講演会を行いました。区内の障がい福祉関係者約80名が参加し、大勢の方から「大変参考になりました」という感想をいただきました。

### 会長から



手稲区地域部会のことを皆さんに知ってもらって、障がいのある方のための支援のネットワークをもっと広げていけたらと考えています。当事者はもちろん、障がい福祉の関係者以外の方も参加できますので、ご連絡ください。

▲手稲区地域部会会長 <sup>おざわただやす</sup> 小澤忠優さん  
(アンビシャス 支援課長)



▲事例検討会の様子。



▲支援のあり方について、日頃疑問に思っていることなどを話し合いました。

## 地域部会参加事業所 を紹介します。

少し  
ですが



▲「ぬくもり山荘」  
のロゴマーク

### 児童デイサービス 「ぬくもり山荘」

木のあたたかみあふれるログハウスです。遊びを通して生活に必要なルールやコミュニケーションを学んでいきます。幼児から18歳までのお子さんの成長のお手伝いをしています。



▲遊びに夢中の子どもたち。とても生き生きとしていました。

### 通所・居宅など 「アンビシャス」

菓子の製造・販売、レクリエーションの企画運営などを行う「自由工房」や、デイサービス「いるか」、将来自立して生活していくためのトレーニングの場となる居室もあります。決められたメニューをこなすのではなく、利用者が気軽に自由に過ごせる環境をつくるように努力しています。



▲配達会社の業務を受託しています（左）。  
レクリエーションのための意見交換をしています（右）。

### 就労支援 「ワークピアあすか」

クリーニング業務や清掃業務、パン製造などの技術を身に付け、企業への就労につなげる支援をしています。平成22年度は、7人の利用者がクリーニング業や病院などに就職しました。



▲プロも顔負けの技術です。

▲おいしいパンをお届けします。

### 相談室 「相談室ベガ」

障がいのある方が安心して暮らせるように、必要な福祉サービスを検討したり、関係機関や事業所などと協力して問題の解決に取り組んでいます。



会社に就職し、自立して生活が送れるようにサポートしていきます。



▲「明日佳」管理部長 小林健一さん

**ご相談ください。本人はもちろん、ご家族からの相談も受け付けています。**

相談室ていね	手稲本町2条2丁目4-20 フェスタ本町11402号 ☎686-0502 (ファクス)686-0502 (メール)soudansitu.teine@msknet.ne.jp
相談室ベガ	前田2条11丁目8-1 エクセレンス前田102号 ☎694-5444 (ファクス)694-6000 (メール)vega-center@cap.ocn.ne.jp
手稲区保健福祉課	前田1条11丁目 ☎681-2400 (ファクス)694-0530 (メール)te.hokenfukushi@city.sapporo.jp



# 手稲区からの お知らせ

4月11日～5月10日  
の区内の情報です

## 手稲区ガイドを 配布しています

区内公共施設の所在地や避難場所、見どころなどを掲載したガイドマップを配布しています。



**配布場所** 区役所1階①番窓口（前田1条11丁目）。

**（詳細）** 総務企画課広聴係  
☎(681)2400 内線224・226

## 区民センターから

◆**手稲区民ダンスの集い**  
日時 4月15日(金)午後1時30

分3時30分。  
**場所** 同センター2階区民ホール。  
**費用** 300円。  
**持ち物** ダンスシューズ、ヒールキャップ。  
**申込** 当日、直接会場へお越しください。  
**（詳細）** 区民センター（前田1条11丁目） ☎(681)5121

## 手稲コミュニティ センターから

### ◆春の家庭菜園教室

春の家庭菜園のための、土づくりや畑作業の基礎を中心に学びます。  
**日時** 4月25日(月)午前9時30分～正午。  
**場所** 同センター2階第1・2会議室。  
**対象** 区内在住の方。  
**定員** 先着40人。  
**費用** 500円。  
**申込** 4月12日(火)午前10時から電話か窓口で申し込み（費用は4月19日(火)までに納入）。

### ◆ダンスの集い

楽しいひとときを社交ダンスでお楽しみください。  
**日時** 4月26日(火)午後1時～3時30分。  
**場所** 同センター1階ホール。着替えや荷物を置くための部屋を用意しています。

**費用** 300円。  
**持ち物** ダンスシューズ、ヒールキャップ。  
**申込** 当日、直接会場へお越しください。

### ◆水墨画教室

体と絵心をリフレッシュして、健康増進のために墨絵を学びます。  
**日時** 5月17日(火)～31日(火)までの毎週火曜日午前10時～正午（全3回）。  
**場所** 同センター2階第3会議室。  
**対象** 区内在住の方。  
**定員** 先着10人。  
**費用** 900円。  
**申込** 5月9日(月)午前10時から電話か窓口で申し込み（費用は5月16日(月)までに納入）。

### ◆ふれあいフリーマーケット

リサイクル推進を目的に、楽しいフリーマーケットを開催します。  
**日時** 5月22日(日)午前11時～午後3時。  
**場所** 同センター1階ホール。  
**出店対象** 区内在住の18歳以上の方（学生を除く）。  
**出店区画** 34区画（標準は2.5m×2.0m）。  
**出店料** 1区画600円～千円。  
**出店申込** 4月26日(火)午前10時から出店料を添えて窓口で申し込み（電話不可）。

※出店要領は申込時に書面で案内します。

**（申込先・詳細）** 手稲コミュニティセンター（手稲本町3条1丁目） ☎(681)2133

## ほしみ 星観緑地「春の園芸教室」 室々苗づくり

種から育てる花づくり。星観緑地のシンボル花「タチアオイ」やいろいろな花の苗づくりに挑戦します。

**日時** 4月24日(日)午前10時～正午。  
**場所** 星置会館1階大会議室（星置3条9丁目）。

**対象** 花や緑が好きな方、公

園管理に関心のある方。お子さんも歓迎します。

**定員** 30人。  
**費用** 300円（育苗資材代、当日納入）。

**申込** 4月20日(水)までに電話で申し込み。

**（申込先・詳細）** ほしみパークプロジェクト（市川造園） ☎(783)5411（午前8時～午後6時）



タチアオイの花

## ポリオ（小児まひ）ワクチン 服用のお知らせ

詳細は、本誌24ページをご覧ください

**対象** 生後3カ月～90カ月（7歳6カ月）未満のお子さん  
**費用** 無料（市内在住で対象年齢内のお子さん）

実施日	時間	受付・会場
5月9日(月)	午後1時30分～3時	○受付 区民センター2階第1会議室 (前田1-11)
5月16日(月)		○会場 保健センター (前田1-11)
5月23日(月)		
5月27日(金)		

※当日、直接会場へお越しください

◎1歳を過ぎたお子さんは、ポリオよりもMR(麻しん・風しん) ワクチン第1期を優先して接種しましょう

《詳細》 保健センター（前田1-11） ☎681-1211

## 曙図書館から

### ◆楽しいお話し

4月16日(土)、23日(土)、5月7日(土)の午後2時30分～3時

### ◆子ども映画会

4月16日(土)、5月7日(土)の午後3時5分から30分程度

### ◆「きり紙の世界」展

紙とハサミさえあればできる美しい切り紙作品の展示や、つくり方を紹介します。

展示期間 4月28日(木)～5月10日(火)

場所 同図書館1階児童コーナー。



※4月13日(水)は施設点検日のため、27日(水)は図書整理日のため休館になります。

【詳細】曙図書館(曙2条1丁目) ☎(685)4946

## 国保からのお知らせ

平成22年度国民健康保険料の第10期納付期限が過ぎていきます。お忘れの方はお早めに

納付してください。

また、病気や失業などで保険料の納付が困難な方はご相談ください。

夜間相談日 4月21日(木)、26日(火)の午後8時まで

休日相談日 4月24日(日)午前9時～午後2時30分

場所 区役所2階①番窓口(前田1条11丁目)。

### ◆口座振替のご利用を

保険料の納付には、便利な口座振替をご利用ください。お申し込みは、預金口座のある金融機関、郵便局、または区役所保険年金課へ。

【詳細】保険年金課収納係 ☎(681)2400 内線394・395

## 星置地区センターから

### ◆春の家庭菜園教室

これから家庭菜園を始めた方を対象に、土づくりや畑作業の基礎を中心に学びます。いろいろな質問や相談にも応じます。



日時 4月24日(日)午前9時30分～正午

場所 同センター2階集会室。

対象 区内在住の18歳以上の方。

定員 先着30人。

費用 500円。

申込 4月13日(水)午前9時から電話で申し込み。

日時 5月10日(火)午後1時～3時

場所 同センター1階体育室。

費用 300円。

持ち物 ダンスシューズ、ヒールキャップ。

申込 当日、直接会場へお越しください。

【申込先・詳細】星置地区センター(星置2条3丁目) ☎(695)3220

## 手稲消防団から

### ◆手稲消防団による住宅防火訪問

手稲消防団では、住宅用火災警報器の普及と区民の防火意識の高揚を図ることを目的として、65歳以上の方の世帯を対象に住宅防火訪問を実施します。

期間 春の火災予防運動期間(4月20日(水)～30日(土))を強化期間として実施します。

【詳細】手稲消防団事務局(手稲本町2条5丁目 手稲消防署内) ☎(681)2100

## 犬の登録・狂犬病予防注射を受けましょう

対象などは、本誌23ページをご覧ください。

実施動物病院(手稲区分) ※休診日は電話でご確認ください。

動物病院名	住所	電話
くどう動物病院	曙5条2丁目2-2	684-7220
Piccolo動物病院	明日風2丁目3-12	691-9912
明日風ペットクリニック	明日風4丁目15-41	213-7586
いなほガンバ動物病院	稲穂3条5丁目8-1	688-1121
M・LAC動物病院	新発寒5条2丁目2-32	666-1286
オリンピック動物病院	富丘2条7丁目2-8	694-3301
MARUCO動物病院	西宮の沢2条3丁目7-8	682-0505
なかがわアニマルクリニック	西宮の沢5条1丁目11-30	598-7111
アニマルクリニックおかもと	星置2条4丁目7-38	699-2129
ほしみ動物病院	星置2条8丁目1-27	682-2525
かんのペットクリニック	前田2条11丁目8-21	685-2002
えのもと動物病院	前田4条8丁目1-3	681-1212
しば動物病院	前田5条15丁目8-15	685-8812
あだち動物病院	前田9条10丁目3-16	682-3580

### 料金

登録手数料	3,200円
注射手数料	2,490円
注射済票交付手数料	700円

### 《詳細》動物管理センター

西区八軒9条東5丁目

☎736-6134

<http://www.city.sapporo.jp/inuneko/>



ちめふる・ていねから

◆プチフラワーアレンジメント

**日時** 4月28日(木)午後1時15分～2時45分(前半、後半に分かれています。詳細はお問い合わせください)。  
**場所** ちめふる・ていね1階ゆり室。

**対象** 就学前のお子さんを持つ保護者。

**定員** 先着20人(前半10人、後半10人、託児なし)。

**費用** 500円。

**申込** 4月11日(月)から電話か直接来所して申し込み。受付時間は日曜・祝日を除く午前9時～午後5時。

◆平成23年度サンデーサロン

日曜日に親子が自由に交流できるサンデーサロンが4月から始まります。お気軽にお越しください。

**日時** 毎月第2日曜日午前10時～正午。

**対象** 就学前のお子さんとその保護者。

**申込** 当日、直接会場へお越しください。

**申込先・詳細** 手稲区保育・子育て支援センター(ちめふる・ていね) 手稲本町3条2丁目 ☎(681)3162

子育て講座

◆ママのための子育てコーチング

子どもの気持ちをきく聴き方、子どものこころに届く話について

**講師** 高橋美恵子氏(親業訓練シニアインストラクター)。

**日時** 5月24日(火)午前10時～11時30分。

**場所** 区民センター3階視聴覚室(前田1条11丁目)。

**対象** 就学前までのお子さんを持つ保護者。

手稲老人福祉センターから

◆春の演芸発表会

同センターで活動する皆さんの素晴らしい歌や踊りを見学しませんか。  
**内容** 4月13日(水)大正琴・健

※希望者には託児を行います。  
**定員** 先着20人。  
**費用** 無料。

**申込** 5月2日(月)午前9時から電話で申し込み。

**申込先・詳細** 健康・子ども課 子育て支援係

☎(681)2400内線551

康体操・フラダンス・社交ダンス・唱歌。  
 14日(木)民謡・舞踊。  
 15日(金)カラオケ。

**日時** 4月13日(水)は午後1時～3時。14日(木)、15日(金)は午前10時～午後3時。

**場所** 同センター1階。

**費用** 無料。

**申込** 当日、直接会場へお越しください。

※出演はできません。見学のみです。

**詳細** 手稲老人福祉センター(曙2条1丁目)

☎(684)3131

とうえん  
 ～稲苑大学第26期生募集～

講義や実習などを通して、教養や触れ合いを深めるための講座です。

<b>期間</b>	5月18日(水)～10月12日(水) 毎週水曜日午後2時～4時15分。全20回。 ※8月10日(水)と17日(水)はお休みです。
<b>場所</b>	区民センター(区民ホールまたは第1・2会議室、前田1条11丁目)ほか。
<b>対象</b>	区内在住の満65歳以上の方(4月1日現在)で、過去に受講経験がなく、健康で毎回参加できる方。
<b>受講料</b>	無料(講義の内容によっては材料費など、実費がかかる場合があります)。
<b>定員</b>	60人。多数時抽選。 ※定員を超えた場合は、4月21日(木)午後2時から区役所3階C会議室(前田1条11丁目)で公開抽選会を行います。
<b>申込</b>	4月17日(日)までに、市コールセンターへ電話、ファクス、Eメールで申し込み。過去に稲苑大学に申し込んで落選したことがある方はその年度をお知らせください。当選者には、5月2日(月)までに入学通知を送付します。
<b>その他</b>	募集要項は区役所で配布します。

《詳細》 市コールセンター(全市版1ページをご覧ください)



## 『子育てサロン』に遊びに来ませんか。

親子が自由に集い交流できる場です。これからパパ・ママになる方や子どもと一緒に遊びたい地域の皆さんの参加も大歓迎です。参加の皆さんと楽しく交流してみませんか？

参加は無料です。直接会場へお越しください。

### ◆地域の方が主催する子育てサロン

開催日は健康・子ども課子育て支援係にお問い合わせください。

名称	会場	住所	開催日・時間
山のこどもひろば	手稲コミュニティセンター	手稲本町3条1丁目	毎月おおむね第2月曜日 午前10時～11時30分
どんぐりひろば	慈啓会ふれあいの郷	曙5条2丁目	毎月第2水曜日 午前10時～11時30分
ニコニコクラブ 明日風	鉄北コミュニティプラザ	曙7条3丁目	毎月第3水曜日 午前10時30分～正午
デコボコKID'S	砂山会館	前田13条10丁目	毎月おおむね第4月曜日 午前10時30分～正午
グリーンピース	前田緑苑町内会集会所	前田8条9丁目	毎月おおむね第2・4水曜日 午前10時30分～正午
子育てサロン まえだっこ	前田まちづくりセンター	前田6条9丁目	毎月1回おおむね金曜日 午前10時15分～11時45分
新発寒 むくどりひろば	新発寒小ミニ児童会館	新発寒2条2丁目	毎月1回おおむね火曜日 午前10時～11時30分
新発寒 わらびひろば	新発寒わらび会館	新発寒3条5丁目	毎月第2火曜日 午前10時～11時30分
絵本のとびら	新陵小学校開放図書館	新発寒6条6丁目	おおむね金曜日、年9回 午前10時30分～正午
新発寒 ひまわりひろば	新発寒地区センター 1階娯楽室	新発寒5条4丁目	毎月第3水曜日 午前10時～11時30分
ぱぺっと	市営住宅宮の沢集会所	西宮の沢4条3丁目	毎月おおむね第1・3水曜日 午前10時～11時30分
ポコ・ア・ポコ	富丘小ミニ児童会館	富丘1条6丁目	毎月おおむね第3木曜日 午前10時～11時30分
母と子のひととき タイム ひよっこ	西宮の沢児童会館	西宮の沢2条4丁目	おおむね第4金曜日、年6回 午前10時30分～11時45分
いなりんキッズ	稲穂児童会館	稲穂3条5丁目	おおむね第2火曜日、年10回 午前10時30分～正午
なかまや	金山児童会館	金山3条2丁目	毎月おおむね第1・3水曜日 午前10時～11時30分
子育てサロン いちばん星	夢トピアコスモプラザ	星置1条1丁目	毎月おおむね第4月曜日 午前10時～11時30分

### ◆児童会館の子育てサロン

時間は、いずれの会場も午前10時30分から正午までです。小中学校の長期休業期間は休みです。

曜日	会場	住所	電話	開始日
火	西宮の沢児童会館	西宮の沢2条4丁目	681-6940	4月12日
	前田しらかば児童会館	前田8条15丁目	694-2474	
	星置児童会館	星置2条7丁目	684-4610	
水	いなづみ児童会館	前田4条4丁目	684-3072	4月13日
	富丘児童会館	富丘3条6丁目	685-9393	
木	手稲前田児童会館	前田2条12丁目	682-2070	4月14日
	あけぼの児童会館	曙9条1丁目	685-4821	
	新発寒児童会館	新発寒6条4丁目	685-7343	
金	稲穂児童会館	稲穂3条5丁目	684-0901	4月15日
	金山児童会館	金山3条2丁目	695-0919	



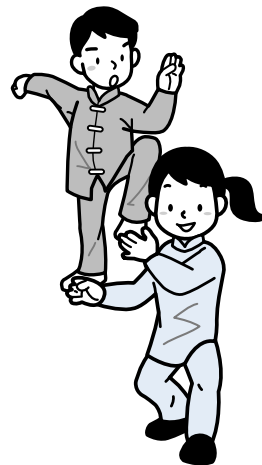
《詳細》 健康・子ども課子育て支援係 ☎681-2400 (内線551)

## 手稲区体育館から

■スポーツ講習会受講者募集 曙2条1丁目 ☎684-0088

講習会名	定員	回数	曜日	期 間	時 間	受講料 (65歳以上)
太極拳 (12式・24式)	30	15	火	5月31日 ～10月11日	午後1時30分 ～3時30分	7,700円 (6,200円)

対 象 16歳以上。  
 申 込 4月20日(水)～30日(土)午前10時～午後8時に電話か  
 窓口で申し込み。  
 抽 選 定員を超えた場合は、5月2日(月)午後3時から同  
 体育館1階ロビーで抽選を行います  
 (電話での問い合わせは午後4時以降)。  
 受講料 5月3日(祝)～17日(火)、午前9時～午後8時まで  
 に同体育館へ来館し直接納入。  
 ※定員に満たない場合には、中止することがあります。  
 ※受講料のほかに、毎回施設利用料(一般390円、高校生  
 230円、65歳以上130円)が必要です。  
 ※高校生は生徒手帳を、65歳以上の方は年齢を証明できる  
 ものを持参してください。  
 ※「受講可能」の権利を他人に(家族でも)譲渡すること  
 はできません。



### 敬老パスの 返還について

平成23年4月30日(土)に有効  
 期限が切れる、未使用の敬老  
 パスの納入金返還手続きは、  
 5月31日(火)までです。  
 ご希望の方は、区役所1階  
 ②番窓口(前田1条11丁目)  
 で手続きされるようお願いし  
 ます。

### 第22回手稲区長杯争奪 野球選手権大会

大会期間 6月上旬～9月上  
 旬。

対 象 区内の同じ職場に勤務  
 しているか、区内在住の方で  
 編成されたチーム。

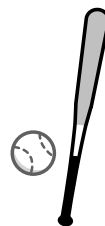
参加料 1チーム2万円(開  
 会式当日に納入)。

申 込 区役所3階地域振興課  
 で配布している申込用紙に必  
 要事項を記載の上、5月6日  
 (金)までに申し込み。

その他 5月19日(木)午後7時  
 から、区民センター(前田1

条11丁目)で開会式と試合の  
 抽選を行います。

◆**申込先・詳細**◆ 地域振興課地域  
 活動担当(前田1条11丁目)  
 ☎(681)2400内線255



### 新発寒地区 センターから

#### ◆ダンスのつどい

日時 5月6日(金)午後1時30  
 分～3時30分。

場 所 同センター1階体育室。  
 費用 300円。

持 ち 物 ダンスシューズ、ヒ  
 ールキャップ。

申 込 当日、直接会場へお越  
 してください。

◆**詳細**◆ 新発寒地区センター  
 (新発寒5条4丁目)  
 ☎(684)5571

### 西部市税事務所から

西部市税事務所への電話は、  
 局番などおかけ間違いにご注  
 意ください。

管理係 ☎(618)3912、納税係

☎(618)3913、市民税係 ☎(618)

3914、土地係 ☎(618)391

7、家屋係 ☎(618)3918

◆**詳細**◆ 西部市税事務所(西区  
 琴似3条1丁目) ☎(618)3912

広告