

広告

3/17(木) 元気ショップがリニューアルオープン

障がい者施設で製作した製品を販売する「元気ショップ」が商品数を約2倍に増やし、店舗を拡大して新装オープンします。

所 地下鉄大通駅定期券発売所横

オープニングセレモニー

当日先着400人にクッキーのプレゼントなどを行います。

日 所 3月17日(木)午前11時30分～正午。元気ショップ前

福祉ショップいこ～る もりリニューアル

同日、「福祉ショップいこ～る」も「元気ショップいこ～る」へ名称を変更。喫茶コーナーを新設するほか、食料品を充実させ、販売します。

所 JR札幌駅西コンコース内

詳細 障がい福祉課 ☎211-2936

難病医療相談会

△パソコンボランティア派遣▽
内 初歩的な操作を支援。
料 1時間千円(2時間まで)。
日 3月1日(火)から区役所などで配布する申込書を随時送付、FAX。選考あり。
詳細 障がい者ITサポートセンター ☎(219)1810

内 下垂体疾患の講演。講演後に個別相談コーナーあり。
日 3月13日(日)午後1時～4時。
所 北海道難病センター(中央区南4西10)。

在宅福祉サービス協会 協力員登録説明会・研修会

内 高齢者、障がいのある方などへの家事援助などを行う協力員登録のための説明会と研修会。活動への謝礼は1時間700円程度。交通費実費支給。
日 定 3月17日(木)午前10時～午後3時。80人。

対 患者とその家族60人。
日 3月11日(金)から北海道難病連 ☎(512)3233へ。(先着)
詳細 健康企画課 ☎(622)5151

介護に関する教室・講座

内 日 ①かんたん！らくらく介護 ②スキルアップヘルパー ③17日(木)午後6時～8時。
所 リンケージプラザ(15号)。
対 料 ②は現場で働く介護職従事者。500円。
申 随時 ☎。

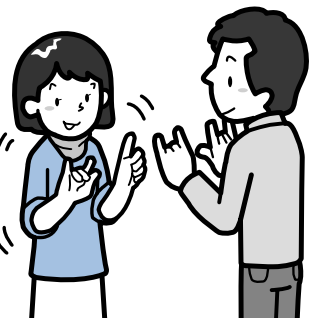
料 年会費千300円(来年3月までの分。登録者のみ当日納入)。
日 3月11日(金)から ☎。(先着)
申 込先・詳細 在宅福祉サービス協会(リンケージプラザ内) 15号 ☎(272)4440、HP

精神療養講座

内 統合失調症と生活支援。
日 3月26日(土)午後2時～4時。
所 WEST19(中央区大通西19)。
詳細 市コールセンター ☎(222)4894

申 込先・詳細 在宅福祉サービス協会 ☎(208)1214、HP

手話を学んでみませんか



①手話通訳者養成講座

日 所 4月20日～来年3月23日の水・金曜午後6時30分～8時30分。全62回。視聴覚障がい者情報センター。

対 手話で日常会話ができる18歳以上の方30人(再受講可)。
料 4千100円程度。

②入門手話講習会

日 5月23日～11月14日の月曜午後7時～8時30分。全22回。
所 区民センター。ただし豊平区は月寒公民館(豊平区月寒中央通7)。
対 15歳以上で未受講の初心者

各会場30人～40人。
料 2千円程度。

③中級手話講習会

日 所 5月26日～12月22日の木曜午後6時30分～8時30分。全31回。視聴覚障がい者情報センター。

対 手話で初歩的な日常会話ができる18歳以上の方50人。
料 2千円程度。

※①②③の申 込①③は聴力障害者協会、市役所3階障がい福祉課で配布中の申込書を①は3月31日(木)、③は4月15日(金)(いずれも必着)までに持参、送付、FAX。①は4月3日(日)に選考試験実施、③は抽選。②は往復はがきに上欄必要事項と希望会場(第3希望まで)を記入し、4月15日(金)(必着)までに送付。(抽選)

申 込先・詳細 聴力障害者協会(〒060-0042中央区大通西19視聴覚障がい者情報センター内) ☎(633)7575、FAX(633)7600、HP