

# 北 2

2011年（平成23年）

あなたが撮った  
北区の街・人・風景



〈この作品は北区役所1階及び北区ホームページ「みてきて北区」にてカラーで公開しています。〉

## 白銀に映える鉄路

撮影日 2010.2.17 撮影場所 屯田2条1丁目



四季折々の鉄道風景が好きで、晴れた日にはカメラを持ってよく出掛けています。雪を頂く山々を望みつつ、冬の日を浴びながら創成川を渡る列車の姿に、いつも魅了されています。

写真・文 たにもと みのる 谷本 實さん



このページでは、区民の皆さんから募集した写真を掲載しています。応募の詳細などは、総務企画課 広聴係までお問い合わせいただくか、北区ホームページ「みてきて北区」をご覧ください。

北区ホームページ「みてきて北区」◆<http://www.city.sapporo.jp/kitaku/>  
Eメール◆[ki.somu@city.sapporo.jp](mailto:ki.somu@city.sapporo.jp)

編集 北区市民部総務企画課広聴係 〒001-8612 北区北24条西6丁目  
☎ 757-2400（内線224） FAX 757-2401

きた 1 2011-●-広報さっぽろ

「平成22年国勢調査」の集計作業に伴い、区の人口および世帯数の公表は一時中断します。

# 雪かき・砂まきで地域に貢献！

～できることからはじめよう～



地域の老人ホームで除雪を行う「有朋高校パトロール隊」

「地域のために何かしよう」という思いは、ぬくもりある社会へとつながり、地域でのボランティア活動は、住民同士の交流を深め、新たな絆を生みます。

今月は「地域とのつながりを大切にしたい」と、除雪ボランティアに取り組み高校生や、地域の安全を守る冬季のアダプト・プログラム活動を紹介します。

## 地域への思いを形に 有志で取り組む除雪ボランティア

「いろいろな体験や地域の方との触れ合いが楽しいですね。今後も、地域に喜ばれる活動をしたいです」と話すのは「有朋高校パトロール隊」のリーダー土谷博史さん（3年）。

同校では、中央区から北区屯田地区への校舎移転を機に、自分たちが学ぶ地域のためにと、生徒の呼び掛けで同隊を結成し、ボランティア活動を始めました。

「清掃活動や防犯啓発が中心でしたが、冬季も活動しようと、地域の施設を中心に除雪ボランティアを始めました」と話す土谷さん。今冬も約20人のメンバーが、1月下旬から、地域の老人ホームや児童会館、消火栓などの除雪活動に汗を流しています。

### 感謝の声が励みに

「女性職員だけなので助かります。高校生の頑張りは頭が下がりますね」と



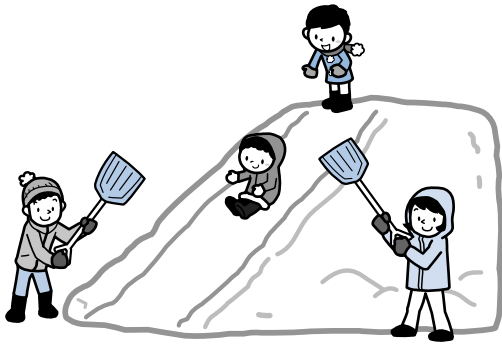
雪に埋もれた消火栓を掘る土谷さん(左)と中干場さん(右)

感謝を伝える児童会館の館長や、高校生が作った雪の滑り台で、歓声をあげながら一緒に遊ぶ子どもたち。

活動に参加した中干場涼さん（3年）は「地域からの感謝の声や子どもたちの笑顔が何よりの励みですね。放課後の限られた時間ですが、できることから頑張りたいです」と笑顔で話します。作業を終えた参加者の顔には、地域に貢献することができたという充実感があふれていました。

「生徒も充実感を感じています。用具の確保や活動機会の拡大など、課題も多いですが、地域と一緒に活動継続していききたいです」と語るのは、同隊を見守る佐藤恵一教諭。移転した当初「お叱り」が多かった地域からの声も、最近では「感謝」や「激励」が増えました。

今後は、地区内の各団体とも連携しながら、高齢者世帯での除雪など、活動の場を広げていく予定です。



## 地域の冬を安全に！ 〈冬季も「砂まき」でアダプト活動〉

### 冬季も活動を

昨年の広報さっぽろ6月号で紹介した「北区アダプト・プログラム事業」。住民や企業が、道路や公園などの公共空間で美化活動等を行い、これを行政が支援するものです。夏場の清掃活動がメインですが、地域の冬を安全にと、冬も活動している団体があります。

地下鉄南北線北12条駅の交差点で、転倒防止の砂まきを行ったのは、昨年5月に北区と覚書を交わした坂本建設(北13西3、坂本齊社長)。夏季は、月に一度、同駅周辺の清掃を行い、冬季は、路面状況に応じて砂まきを行います。

### 地域の安全のために

坂本社長は「地域の方が多く利用する地下鉄。駅までの道で転倒事故がなくなるよう活動します」と力を



社員と一緒に砂をまく坂本社長(右)

込め、参加した社員も「地道な活動ですが、地域のために頑張りたいですね」と笑顔で話します。

同社では、今冬、活動区域内8カ所の交差点で滑り止めの砂をまくほか、同駅出口に砂箱を設置しました。

このほかにも、同事業に参加する3団体(4企業が、冬季のアダプト活動を実施します。いずれも消火栓の除雪や主要交差点での砂まきを行うもので、地域の冬の暮らしを守ります。

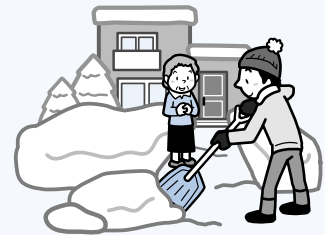


### 福祉除雪事業 ～地域の支えあい～

札幌市では、地域の支えあい、地域福祉活動の一環として「福祉除雪事業」を推進しています。

この制度は、自力での除雪が難しい高齢者や障がいのある方の家の間口部分(道路に面した出入り口部分)を、地域の住民などから募った協力員が除雪するものです。

対象となる世帯や協力員の要件など、詳細については、北区社会福祉協議会へお問い合わせ下さい。



【お問い合わせ】 北区社会福祉協議会(北区役所1階) ☎757-2482

今回、紹介した活動は、学校や企業が行っているものですが、つるつる路面に砂をまいたり、歩道の氷を割ったりなど、冬を過ごしやすいするために活動している人はたくさんいます。小さなことでも、一人一人が地域を思って始めれば、厳しい冬もぬくもりある冬に変わります。みんなが快適な冬を過ごせるよう、あなたも一歩踏み出してみませんか。

出張所・まちづくりセンター

篠路 (篠路出張所)	☎771-2231	(篠路4-7)
鉄西	☎726-5285	(北10西4)
幌北	☎726-6345	(北17西5)
北	☎726-4385	(北29西7)
新川	☎762-2604	(新川1-4)
新琴似	☎761-4205	(新琴似7-4)
新琴似西	☎762-8767	(新琴似7-14)
屯田	☎772-1260	(屯田5-6)
麻生	☎757-5810	(北39西5)
太平百合が原	☎771-9180	(太平8-7)
拓北・あいの里	☎778-2355	(あいの里1-6)

北区関係公的機関

北保健センター	☎757-1181	(北25西6)
北区土木センター	☎771-4211	(太平12-2)
北部市税事務所	☎207-3912	(中央区北4西5) アスティ45 9階
北清掃事務所	☎772-5353	(屯田町990-3)
北消防署	☎737-2100	(北24西8)
水道局北料金センター	☎762-7200	(新琴似6-2)
北部配水管理事務所	☎762-7300	(新琴似6-2)
北区社会福祉協議会	☎757-2482	(北24西6) 北区役所1階

情報プラザ

2/11(祝) ▶ 3/10(木)

北区役所 ☎757-2400 (北24西6)

コミュニティ施設

北区民センター	☎757-3511	(北25西6)
篠路コミュニティセンター	☎771-3700	(篠路3-8)
新琴似・新川地区センター	☎765-5910	(新琴似2-8)
屯田地区センター	☎772-1811	(屯田5-6)
太平百合が原地区センター	☎770-6531	(太平12-2)
拓北・あいの里地区センター	☎778-8000	(あいの里1-6)

その他施設

北区体育館	☎763-1522	(新琴似8-2)
新琴似図書館	☎764-1901	(新琴似7-4)
北老人福祉センター	☎757-1000	(北39西5) 麻生総合センター内

北辰横断歩道橋についてご意見を

北19条西3丁目交差点(幌北小学校・北辰中学校の間)にある北辰横断歩道橋を撤去するかどうかについて、地域の皆さんや関係機関で話し合いをしています。この歩道橋の撤去・存続について、ご意見をお寄せください。

●意見提出 2月28日(月) (必着) までに郵送、ファクス、Eメール、北区ホームページで、総務企画課地域安全担当係へ (あて先・アドレスはきた1ページをご覧ください)

■詳細 総務企画課地域安全担当係 ☎北区役所内線214 FAX 747-5898

種から花を育てる団体募集《無料》

種から育てた花苗を道路の植樹升や公園の花壇などに植え、管理していただける団体に、亜麻(1年草)とマリーゴールドまたはサルビアの種、育苗資材を差し上げます。

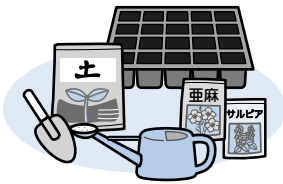
●内容 種、育苗資材(土・プラグトレイ)

●対象 区内に花を植える場所

がある5人以上のグループ

●定員 先着150人

●申込・詳細 2月14日(月)~25日(金)に地域振興課まちづくり調整担当係 ☎北区役所内線253



区役所からのお知らせ

投票所の場所が変わります

次回選挙から、投票所が変更になります。投票の際は案内はがきをご確認の上、お間違いのないようにお出掛けください。

●対象 屯田2条5丁目にお住まいの方

●新しい投票所 つよし幼稚園(屯田3条3丁目6-10)

■詳細 北区選挙管理委員会 ☎北区役所内線218



選挙クイズ(1月号掲載)の答え

①ウ②イ 正解者多数のため、厳正な抽選の上、20人に共通クイズユーカードをお送りしました。

■詳細 北区明るい選挙推進協会・北区選挙管理委員会 ☎北区役所内線217

広告

区役所からのお知らせ

北保健センターから

子育て情報

国民健康保険情報

土木センターから

税の情報

北消防署から

社会福祉協議会から

その他のお知らせ

区内各施設の講座など



## 子育て情報

### 赤ちゃんといっしょ

3月2日(水) 午後1時30分～3時30分(受け付けは午後1時から)  
北区民センター3階児童室《無料》

日ごろのお子さんの成長ぶりや子育てにかかわる心配、悩み事などをお母さん同士や保健師と話し合います。また、母親教室に参加している妊婦さんたちとの交流もあります。

- 対象 生後1～3カ月の初めてのお子さんとお母さん(参加は1回に限ります)
- 申込 当日、直接会場へ
- 詳細 健康・子ども課健やか推進係 ☎北保健センター

### 元気!にこここセミナー 親子で楽しくリズムング

3月4日(金) 午前10時～11時30分  
北区民センター《無料》



- 内容 親子で一緒に楽しめるストレッチやスキンシップ遊び
- 対象・定員 乳幼児と保護者・先着50組
- 申込・詳細 2月16日(水)午前9時から健康・子ども課子育て支援係 ☎北区役所内線415

### 児童会館あかちゃんひろば《無料》

月日	実施時間	対象	会場
2月20日(日)	午前10時～11時30分	0～1歳	光陽児童会館 (新琴似6-12) ☎765-6141
2月27日(日)			新川中央児童会館 (新川13-3) ☎762-8433

- 内容 ふれあい遊びや絵本の読み聞かせ、ボランティアとの語らいなど
- 申込 当日、直接会場へ
- 詳細 各児童会館



## 北消防署から

### 北消防署普通救命講習

3月20日(日) 午前9時30分～午後0時30分  
北消防署1階講堂《無料》

- 内容 心肺蘇生法、自動体外式除細動器(AED)の使用法、けが人への応急手当など
- 定員 先着30人
- 申込・詳細 2月11日(水)～3月4日(金)に ☎北消防署

### 「消防団員之章」の掲示

札幌市北消防団では、災害時はもとより普段から消防団員を身近に感じ、安心してもらうことを目的とした「消防団員之章」を掲示しています。火災予防、応急手当などに関して不明なことがあれば消防団員にお気軽に声を掛けてください。

- 掲示場所 消防団員の自宅(玄関など)
- 詳細 ☎北消防署



## 北保健センターから

### プレママ簡単クッキング

2月25日(金) 午前10時～午後0時30分  
北区民センター2階料理室《無料》

- 内容 妊娠期に必要な栄養のバランスがとれた食事づくりの講話と、簡単に作れるおかずの調理実習
- 対象 初めての赤ちゃんを妊娠している方(夫婦での参加も可)
- 定員 先着24人
- 申込・詳細 2月14日(月)～18日(金)に健康・子ども課健やか推進係 ☎北保健センター

### 北保健センターのヘルシーメニュー

#### ◎ヘルシーランチ

2月24日(木) 午前11時15分～(限定30食)  
北区役所食堂(北24西6)《500円(税込み)》

- メニュー タラのカレーフリッター、ハウレン草のあえ物、ご飯、沢煮椀(野菜使用量123g、エネルギー601Kcal)

#### ◎おすすめランチ

2月14日(月)～20日(日) 午前11時～午後2時  
札幌サンプラザレストラン(北24西5)《900円(税込み)》

- メニュー ニシンの空揚げ野菜あんかけ、切り干し大根とかにかまのいため煮、ゴボウとキムチのヨーグルトあえ、ご飯、みそ汁、コーヒーかウーロン茶(野菜使用量120g、エネルギー711Kcal)

- 詳細 健康・子ども課健やか推進係 ☎北保健センター

### 北区民健康づくり講演会

2月28日(月) 午後2時～3時  
北保健センター2階講堂《無料》

- テーマ がんの痛みのABC  
～がんの痛みはどのように治療されるものなのか～
- 講師 渡邊昭彦医師(札幌医科大学附属病院緩和ケア管理室長)
- 申込 当日、直接会場へ
- 詳細 健康・子ども課健やか推進係 ☎北保健センター



## 国民健康保険情報

### 国民健康保険料 夜間・休日納付相談

北区役所1階⑩窓口(北玄関(休日夜間通用口))をご利用ください

夜間	2月25日(金)、28日(月)	午後5時15分～7時30分
休日	2月27日(日)	午前10時～午後3時

- 必要書類 国民健康保険料納付通知書、印鑑、現在の収入が分かるもの(給与明細など)、納付が困難なことを証明するもの(返済の予定表・請求書など)

- 詳細 保険年金課収納一・二係 ☎北区役所内線404



## 児童クラブ・児童育成会

留守家庭のお子さんのために、児童クラブなどを開設しています。本誌24ページも併せてご覧ください

### ●児童クラブ開設の児童会館

会館名	所在地	電話番号
幌北	北17西6	727-6225
エルムの森	北27西12	737-3974
新川中央	新川3-3	762-8433
新川	新川4-11	764-3664
光陽	新琴似6-12	765-6141
新琴似西	新琴似9-13	762-6632
新琴似	新琴似11-7	761-7501
屯田	屯田5-6	772-7130
屯田北	屯田8-7	788-8122
太平	太平8-7	771-6324
百合が原	百合が原9	774-2050
篠路	篠路4-9	772-9292
篠路西	篠路6-4	771-2191
あいの里	あいの里1-3	778-3755
あいの里ひがし	あいの里3-7	778-2358
白楊小ミニ	北24西7	717-5562
新琴似南小ミニ	新琴似1-3	762-3666
新琴似小ミニ	新琴似7-3	876-8008
屯田北小ミニ	屯田9-3	790-8030
太平小ミニ	篠路1-2	214-0002
拓北小ミニ	あいの里2-1	299-8868
※新琴似西小ミニ	新琴似11-15	※4月開設予定

### ●民間児童育成会

育成会名	所在地	電話番号
ひろっばクラブ児童育成会	北13西2	727-6325
どろんこクラブ児童育成会	北16西4	737-3352
NPO法人つくしんぼクラブ	北30西9	709-0085
共同学童保育所スタート	北35西10	717-8864
イルカ児童育成会	新川4-17	762-7370
学童保育所SMK	屯田6-9	776-1089

■詳細 子ども未来局子ども企画課 ☎211-2982



## 税の情報

本誌28ページも併せてご覧ください

### 市・道民税(住民税)の申告窓口

会場	期間	時間
札幌サンプラザ(北24西5)5階会議室	3月1日(火)~3日(木)	午前9時~午後5時15分
篠路出張所2階	3月4日(金)、7日(月)	午前9時30分~午後0時15分 午後1時~4時30分
東区民センター分室 集会室A(東区北10東7村川ビル2階)	3月7日(月)~11日(金)	午前9時~午後5時15分 (7日のみ午前9時30分から)
北部市税事務所	3月1日(火)~15日(火)	午前8時45分~午後5時15分

●土・日曜はお休みです。ご来場の際には、公共交通機関をご利用ください。

■詳細 北部市税事務所市民税課 ☎207-3914

### 所得税の申告窓口

#### ◎還付申告(給与所得者・年金受給者のみ)

会場	期間	時間
札幌北税務署(北31西7)	~3月15日(火)	午前9時~午後5時
札幌市教育文化会館3階(中央区北1西13)	~2月25日(金)	午前9時30分~午後4時

#### ◎確定申告

会場	期間	時間
札幌北税務署(北31西7)	2月16日(水)~3月15日(火)	午前9時~午後5時

●土・日・祝日は休みですが、北税務署では2月20日(日)と27日(日)に限り受け付けます。また、教育文化会館は閉館日のため2月14日(月)も休みです

●ご来場の際には、公共交通機関をご利用ください

■詳細 札幌北税務署 ☎707-5111 (自動音声応答)

### 市税 夜間納税相談

2月17日(木)、24日(木)、3月3日(木)、10日(木) 午後5時15分~8時 北部市税事務所②窓口

平日の午後5時15分までにお越しになれない方について、市税の夜間相談を行いますのでご利用ください。

■詳細 北部市税事務所納税課納税係 ☎207-3913



## 区内各施設の講座など

### 表中の記号

(申込時) = 申込時に納入

(直接会場) = 当日直接参加するもの

(先着) = 先着順

(当日) = 当日に納入

(要申込) = 事前の申し込みが必要なもの

(抽選) = 多数時抽選

行事・講座名	日時	費用	申込・定員	受付期間・備考
北区民センター ☎757-3511 <a href="http://www6.ocn.ne.jp/~kitakuce/">http://www6.ocn.ne.jp/~kitakuce/</a>			札幌市北区民センター	検索 click!
絵本読み聞かせ つくしんぼ	3/5(土) 午後1時30分~2時	無料	(直接会場)	
篠路コミュニティセンター ☎771-3700 <a href="http://www1a.biglobe.ne.jp/shinoro-comi/">http://www1a.biglobe.ne.jp/shinoro-comi/</a>			篠路コミュニティセンター	検索 click!
[講座などの受け付け] ①受け付け開始時の定員超過は抽選 ②電話申し込み可 ③受付時間は午前9時~午後9時				
エクセル入門講座 簡単な家計簿、決算報告書をつくらう	《全5回》3/7(月)~11(金) 午前10時~正午	(申込時) 3000円 教材費 1000円	(要申込) (先着) 15人	2/14(月)~3/3(木) エクセル2007、2010の入ったパソコンのみ持ち込み可

※ここに掲載していない行事・講座などについては、各施設にお問い合わせください。

※下記講座などの対象は原則、区内にお住まいか、勤務先のある15歳以上の方(高校生を除く)です。申し込みや内容の詳細は、各施設にお問い合わせください。

区役所からのお知らせ

北保健センターから

子育て情報

国民健康保険情報

土木センターから

税の情報

北消防署から

社会福祉協議会から

その他のお知らせ

区内各施設講座など

行事・講座名	日時	費用	申込・定員	受付期間・備考	
<b>新琴似・新川地区センター</b> ☎765-5910 <a href="http://www3.ocn.ne.jp/~shinshin/">http://www3.ocn.ne.jp/~shinshin/</a> <input type="text" value="新琴似・新川地区センター"/> <input type="button" value="検索 click!"/>					
[講座などの受け付け] ①受け付け開始時の定員超過は抽選 ②電話申し込み不可					
第13回ミニバレー大会(女性)	2/20(日) 午前9時～午後5時	申込時 1000円 (1チーム5人まで)	要申込 先着 16チーム	2/17(木)午前9時～午後5時のみ 他区民は1チーム2人まで参加可	
エアロビクスでシェイプアップ!	《全4回》3/4～3/25の金曜日 午後7時～8時15分	申込時 2500円	要申込 先着 30人	2/11(祝)から 午前9時～午後9時	
絵本読み聞かせ「おはなしたんと」	2/19(土) 午後1時30分～2時	無料	直接会場		
<b>太平百合が原地区センター</b> ☎770-6531 <a href="http://www1a.biglobe.ne.jp/stycente/">http://www1a.biglobe.ne.jp/stycente/</a> <input type="text" value="太平百合が原地区センター"/> <input type="button" value="検索 click!"/>					
[講座などの受け付け] ①受け付け開始時の定員超過は抽選 ②電話申し込み可 ③受付時間は午前9時～午後8時					
おうちでも楽しめる 気軽にカンタン♪抹茶講座	3/2(水) 午前10時～正午	800円	要申込 先着 10人	2/15(火)～3/1(火) 費用は3/1(火)までに納入	
たのしく陶芸	3/26(土) 午後1時～3時	800円	要申込 先着 15組30人	3/8(火)～22(火) 費用は3/22(火)までに納入	
古本交換市	2/18(金) 午後2時～4時	無料	直接会場	持参した本と10冊まで交換可。ガイドブック・参考書・全集等は不可	
絵本読み聞かせ「ドリームランド」	2/18(金)、3/4(金) 午前10時～11時		直接会場	[対象] 幼児とその保護者	
<b>北老人福祉センター</b> ☎757-1000 <a href="http://www.habataki.co.jp/satsukitarou/">http://www.habataki.co.jp/satsukitarou/</a> <input type="text" value="札幌市北老人福祉センター"/> <input type="button" value="検索 click!"/>					
[講座などの受け付け] ①電話申し込み不可 ②2講座まで申し込み可(受講は1講座) ③平成19～22年度に受講した方は同講座申し込み不可					
平成23年度 定員制 教養講座	やさしい英会話(6カ月×2期)	月3回・月曜日	午前10時～正午 無料 別途教材費必要 (受講決定後、 開講初日に納入)	要申込 抽選 各期12人	2/20(日)～3/4(金) 午前9時30分～午後4時 [対象] 60歳以上の方 ※申し込み時に身分証明 書または利用登録証必要
	小筆で楽しむ暮らしの書道 [1年]	月3回・月曜日		要申込 抽選 各18人	
		月3回・木曜日			
	木彫 [1年]	月2回・水曜日		要申込 抽選 12人	
	パソコン(初心者)(4カ月×3期)	月3回・水曜日		要申込 抽選 各期8人	
	書道 [1年]	月2回・木曜日			
	皮革工芸 [1年]	月3回・木曜日		要申込 抽選 各12人	
	水彩画 [1年]	月3回・金曜日			
絵手紙 [6カ月×2期]	月3回・金曜日	午後1時～3時	要申込 抽選 各期12人		
<b>北区体育館</b> ☎763-1522 <a href="http://www.shsf.jp/kita-gym/">http://www.shsf.jp/kita-gym/</a> <input type="text" value="北区体育館"/> <input type="button" value="検索 click!"/>					
[対象] 16歳以上の方/[65歳以上・障がいのある方] 【 】内の金額(要証明)/[施設利用料] 毎回掛かります/(休館) 2/21(月) 施設整備日					
テニス《全5回》	初心者	2/24～3/24の 木曜日	午前9時～11時	4400円 [3500円]	要申込 抽選 各20人
	ステップアップ		午前11時～午後1時		
	レベルアップA		午後1時～3時		
	レベルアップB		午後3時～5時		
テニスグループ レッスン《全4回》	初中級	2/22～3/15の 火曜日	午後1時～2時30分	4人 22,000円 5人 23,500円 6人 24,600円	要申込 抽選 各1組 ※4～6人のグループ単位 でお申し込みください
	中級		午後2時30分～4時		
卓球徹底指導《全4回》	2/25～3/18の 金曜日		午後1時～2時	6900円	要申込 抽選 2人
プライベートヨガ《全6回》	2/22～3/29の 火曜日		午後7時～8時15分	6200円	要申込 抽選 8人
ソフトボクシング《全6回》	2/23～3/30の 水曜日		午後6時30分～8時	4500円 [3600円]	要申込 抽選 10人
<b>新琴似図書館</b> ☎764-1901					
[(休館) 2/23(水) 図書整理日/3/9(水) 施設点検日]					
絵本の読み聞かせ つくしんぼ「お話の会」	2/12(土)、26(土) 午後2時～2時30分 3/2(水) 午後3時～3時30分	無料	直接会場	[対象] 幼児～小学生	
<b>屯田西公園</b> 屯田4-10 ☎771-0219 <a href="http://www.shinomiya-zoen.co.jp/midorimirai/">http://www.shinomiya-zoen.co.jp/midorimirai/</a> <input type="text" value="みどりみらいプロジェクト"/> <input type="button" value="検索 click!"/>					
スノーモービル乗車体験	2/19(土) 午前10時～午後2時	無料	要申込 先着 50人	2/14(月)～18(金) 午前8時～午後5時	

# まちかどアルバム

新春書き初め

1/6 屯田地区センター



新琴似・新琴似西合同パッチ大会

1/13 新琴似児童会館



新成人を祝う会

1/10 ロイトン札幌



新川三校合同コンサート

12/23 新川西中学校



明るい選挙啓発たこづくり

1/12 太平児童会館



除雪機械体験試乗会

12/15 屯田9-5



広告