

# 札幌 ゆきだるマン プロジェクト!!

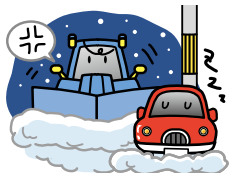
なくそう路駐!  
へらそう排雪!



札幌市では、効率的に除雪作業を行うとともに、市民の皆さんの安全で安心な生活を確保するために、「札幌ゆきだるマンプロジェクト」を進めています。「なくそう路駐!」「へらそう排雪!」を合言葉に、市民・企業・行政が力を合わせて雪対策に取り組む「協働」を呼び掛けています。

## 夜間の路上駐車をやめよう!

夜間の路上駐車は、除雪車を通りにくくし、車のない側に多く雪が寄せられたり、除雪そのものができなくなったりします。



## 道路への雪出しをやめよう!

敷地内からの道路への雪出しは、排雪量の増加につながるほか、路面がでこぼこになり、車の通行の支障となります。



### 市税の夜間納税相談

毎週木曜日(祝日、年末年始を除く)に、夜間納税相談を行っていますのでご利用ください。

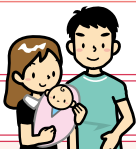
**日時** 1/6、13、20、27、2/3、10(木)  
午後5時15分～8時。

**詳細** 北部市税事務所(中央区北4西5アスティ45 9階) 納税課 ☎207-3913

### 韓国・大田市紹介パネル展

札幌市は平成22年10月22日、韓国の大田広域市と姉妹都市となりました。20年ぶり5番目の姉妹都市となった大田市をパネルで紹介します。

**期間** 1/17(月)～21(金)。  
**会場** 東区役所(北11東7) 1階ロビー。  
**詳細** 国際部交流課 ☎211-2032



## 子育て&健康情報掲示板

### 東区食育フェア・たのしいお弁当大集合!

**日時** 1/15(土)午後1時～3時。  
**会場** アリオ札幌(北7東9) 1階ハーベストコートほか。  
**内容** ①幼児のお弁当写真パネル展。  
②企業出展ブース (雪印乳業㈱、サツラク農協、JAさっぽろ)。  
③食事バランスガイドストライクアウト (小学生以下、先着100人)。  
④スタンプラリー (小学生以下、先着100人)。  
⑤ステージ発表 (幼児のお弁当写真表彰式、いも団子づくり(200食の試食あり)、天使大学学生による寸劇「つよい歯を作ろう」など)。



**詳細** 健康・子ども課健やか推進係 ☎711-3211

### 健康講座・楽しく続ける健康づくり

**日時** 2/1(火)、3(木)午後1時30分～3時30分。  
**会場** 東保健センター。  
**内容** 医師によるメタボリックシンドロームに関する講話、内臓脂肪燃焼運動など。  
**対象** 40歳以上で軽い運動のできる方。  
**費用・定員** 無料。20人(多数時抽選)。  
**申込** 1/11(火)～21(金)の午前9時～午後5時に電話または直接窓口で申し込み。  
**詳細** 健康・子ども課健やか推進係 ☎711-3211

### ちあふる・ひがしから

■子育て講座「親子体操」  
**日時** 1/27(木)午前10時30分～11時30分。  
**対象** 1歳半～就学前のお子さんと保護者の方。  
**費用・定員** 無料。20組(先着順)。  
**申込** 1/13(木)午前10時から電話または直接窓口で。  
**詳細** ちあふる・ひがし(北9東7) ☎711-7807

### プレパクラス(両親教室)

ご夫婦で、子育てについて学んでみませんか。  
**日時** 2/18(金)午後6時30分～8時30分 (午後6時受付開始)。  
**会場** 東保健センター。  
**対象** 平成23年5月～8月に出産予定のご夫婦。  
**費用・定員** 無料。45組(先着順)。  
**申込** 2/4(金)～10(木)の午前9時～午後5時に電話で申し込み。  
**詳細** 健康・子ども課健やか推進係 ☎711-3211

