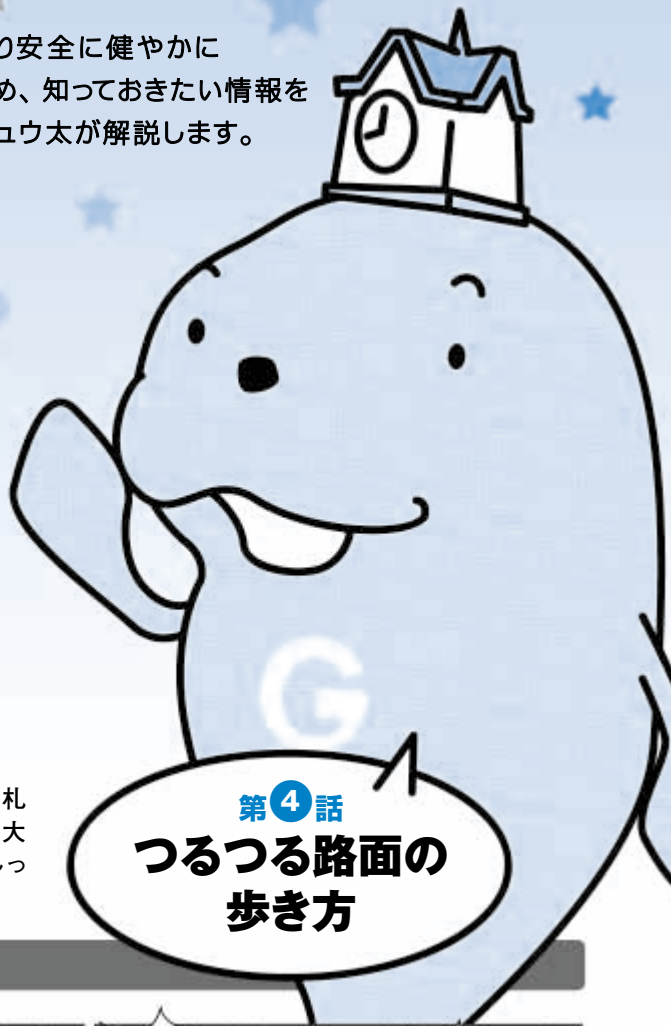


安心して暮らしたい!

毎日をより安全に健やかに暮らすため、知っておきたい情報を物知りギュー太が解説します。

知って 得する

じつとく さっぽる!



第4話
つるつる路面の歩き方

登場人物



ギュー太

南区で太古の化石が発見されたジュゴンの仲間「サッポロカイギュウ」の子孫。世話好き。



ナナ

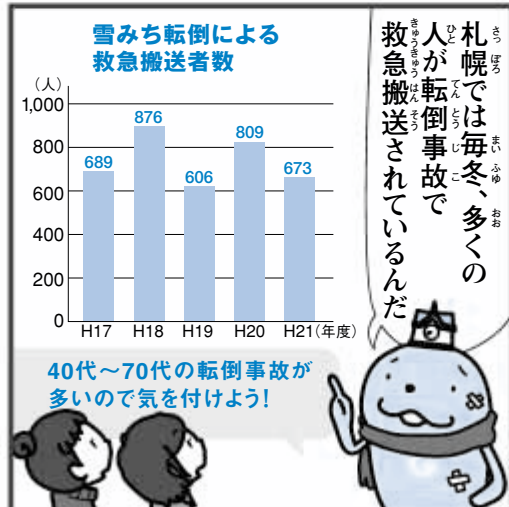
東京出身。進学で札幌した、1人暮らしの大学生。スイーツが大好き。少しそっかしい。



ユイ

生まれも育ちも札幌で、ナナとは大学の同級生。しっかり者。

このページに関するお問い合わせは、雪対策室計画課 ☎211-2682



こんな場所が滑りやすい!

- 横断歩道
白線の上は氷の膜ができやすい
- ロードヒーティングの切れ目
段差ができ、滑りやすい状態に
- バス・タクシー乗り場
踏み固められた雪が滑りやすい

「つるつる路面」は、雪が解けて水になり、それが再び凍ることのできるんだ。ほかにも滑りやすい場所がたくさんあるよ