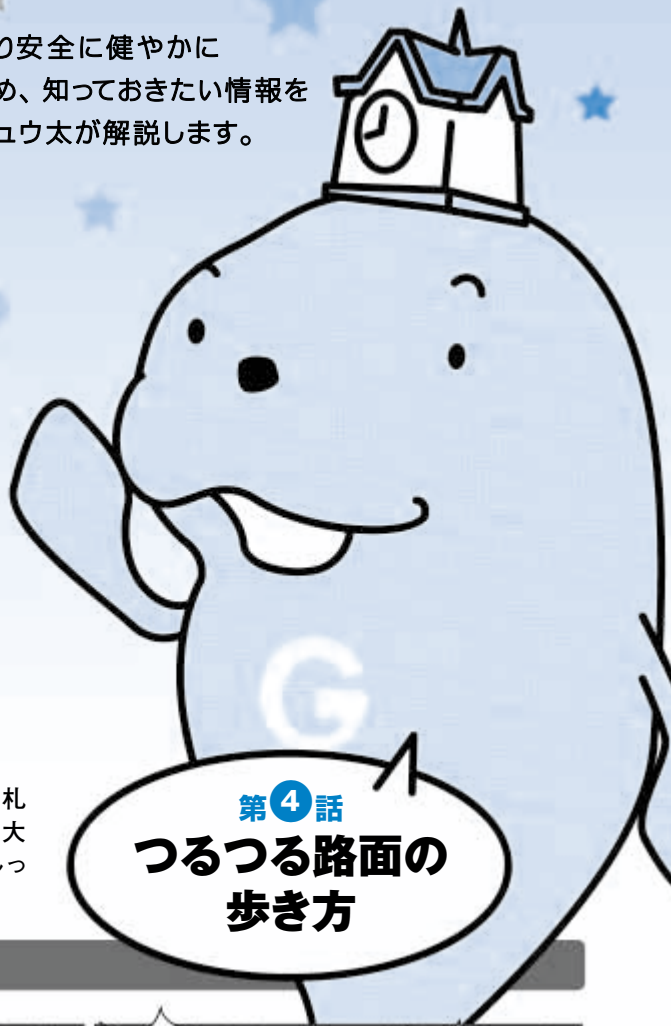


安心して暮らしたい!

毎日をより安全に健やかに暮らすため、知っておきたい情報を物知りギュー太が解説します。

知って 得する

じつとく さっぽる!



第4話
つるつる路面の歩き方

登場人物



ギュー太

南区で太古の化石が発見されたジュゴンの仲間「サッポロカイギュウ」の子孫。世話好き。



ナナ

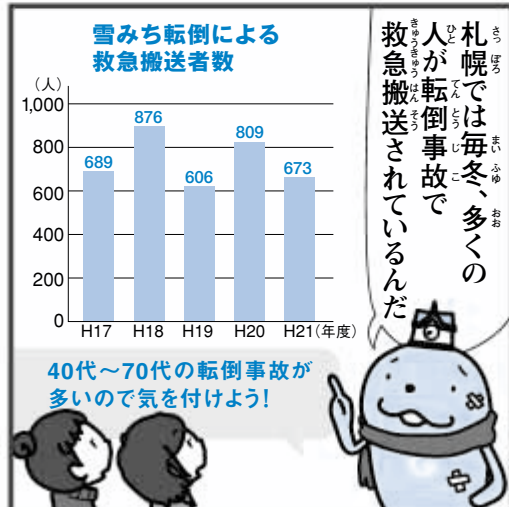
東京出身。進学で来札した、1人暮らしの大学生。スイーツが大好き。少しそっかしい。



ユイ

生まれも育ちも札幌で、ナナとは大学の同級生。しっかり者。

このページに関するお問い合わせは、雪対策室計画課 ☎211-2682



こんな場所が滑りやすい!

横断歩道

白線の上は氷の膜ができやすい

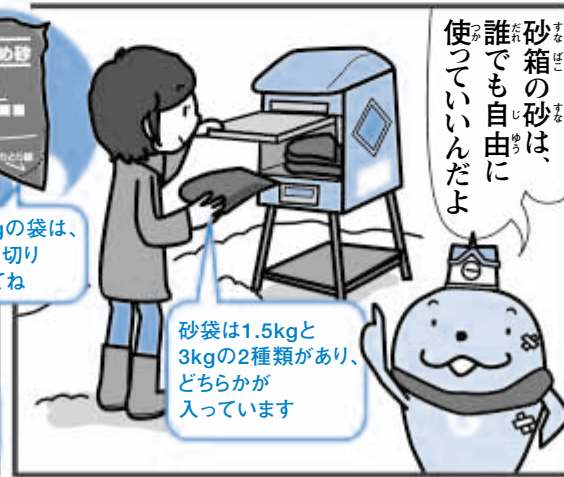
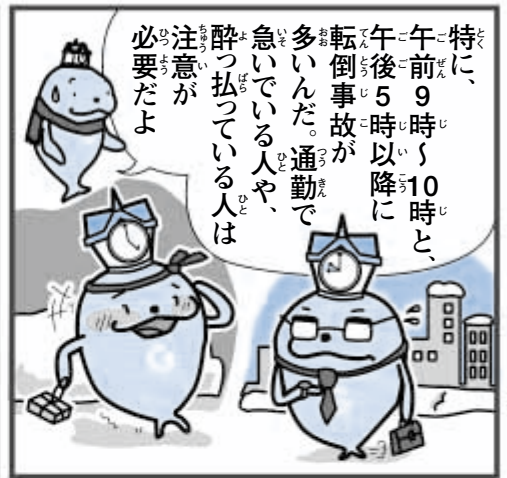
ロードヒーティングの切れ目

段差ができ、滑りやすい状態に

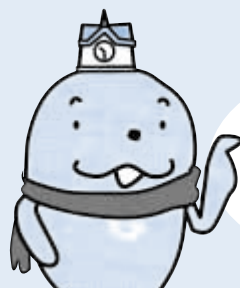
バス・タクシー乗り場

踏み固められた雪が滑りやすい

「つるつる路面」は、雪が解けて水になり、それが再び凍ることのできるんだ。ほかにも滑りやすい場所がたくさんあるよ



安全で快適な冬を過ごそう!



最近では、コンビニや銀行などでも、お店の前の砂まきに協力してくれているんだよ!

砂箱を利用しよう!

人通りの多いところや大きな交差点を中心に、砂箱を設置しています。ぜひご利用ください。市役所や区役所、まちづくりセンターなどでは、ペットボトル入りの砂を用意しているところもあります。



おでかけ前につるつる路面をチェック!

毎日、朝と夕方に特派員(市民)から送られてくる「つるつる路面」の状況を、写真付きで公開しています。
ホームページ tsurutsuru.jp
情報提供期間2月28日(月)まで



運営:ウインターライフ推進協議会