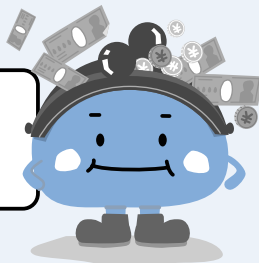


# 平成22年度の 予算の執行状況

(平成22年9月末現在)

今年4月～9月の  
主なお金の動きを  
報告するよ



## 〈一般会計〉

歳入歳出予算額	歳入執行率	歳出執行率
8,419億円	41.2%	40.4%

## 〈特別会計〉

区分	歳入歳出 予算額	執行率	
		歳入	歳出
国民健康保険	1,870億円	31.0%	41.8%
後期高齢者医療	199億円	34.5%	33.8%
介護保険	986億円	38.8%	42.1%
その他	55億円	25.4%	14.8%

## 〈企業会計〉 収益的収支の状況

区分	予算額	執行率
市立札幌病院	収入 222億円	52.2%
	支出 229億円	48.3%
中央卸売市場	収入 18億円	46.8%
	支出 25億円	25.2%
路面電車	収入 13億円	36.7%
	支出 15億円	32.0%
地下鉄	収入 474億円	42.7%
	支出 437億円	26.8%
水道	収入 426億円	50.3%
	支出 386億円	34.3%
下水道	収入 414億円	52.4%
	支出 424億円	22.8%

## 〈市債残高〉

区分	市債残高
一般会計	9,614億円
特別会計	53億円
企業会計	8,778億円
合計	1兆8,445億円

## 〈一時借入金〉

企業会計(地下鉄) 20億円

〈基金〉 2,309億円

## 特別 会計

9つある特別会計はいずれも赤字はありませんでした。

区分	歳入	歳出	差引
土地区画整理	39億円	39億円	0円
駐車場	4.1億円	3.9億円	0.2億円
母子寡婦福祉資金貸付	2.8億円	1.6億円	1.2億円
国民健康保険	1,812億円	1,812億円	0円
老人医療	4.6億円	1.7億円	2.9億円
後期高齢者医療	178億円	173億円	5億円
介護保険	941億円	939億円	2億円
基金	12.3億円	11.9億円	0.4億円
公債	4,238億円	4,238億円	0円

## 企業 会計

6つの企業会計全体で62億円の黒字となりました。  
しかし、会計別では4会計が赤字となっています。



### 市立札幌病院

主な実施内容: 新生児集中治療室(NICU)の増床やナースコール設備の更新

●収益的収支の状況

収入 215億円 支出 217億円

差し引き-2億円

●資金の状況 37億円の資金残  
赤字の累計額180億円



### 中央卸売市場

主な実施内容: 敷地の有効活用のための道路用地取得と路盤整備など

●収益的収支の状況

収入 18億円 支出 25億円

差し引き-7億円

●資金の状況 12億円の資金残  
赤字の累計額47億円



### 路面電車

主な実施内容: 老朽化した軌道・舗装面の改良、車両の改修

●収益的収支の状況

収入 12億円 支出 13億円

差し引き-1億円

●資金の状況 5億円の資金残



### 地下鉄

主な実施内容: 車両のワンマン化やIC専用改札機の購入

●収益的収支の状況

収入 466億円 支出 435億円

差し引き31億円

●資金の状況 11億円の資金不足  
赤字の累計額3,348億円



### 水道

主な実施内容: 施設の耐震化、緊急貯水槽の設置

●収益的収支の状況

収入 424億円 支出 381億円

差し引き43億円

●資金の状況 58億円の資金残



### 下水道

主な実施内容: 汚泥処理の集中化、老朽化した施設の改築・更新

●収益的収支の状況

収入 414億円 支出 417億円

差し引き-3億円

●資金の状況 63億円の資金残  
赤字の累計額274億円

資金: 年度末に残っている現金などのこと

## 資産の状況

### 財産

#### 基金

■ 現在高2,320億円  
財政調整基金102億円  
など22基金

- 公有財産 土地/5,360万㎡  
建物/延べ面積563万㎡  
有価証券/16億円  
出資による権利/160億円 など
- 物品(100万円以上のもの) 3,908点(台)
- 債権(民間への貸付金など) 60億円

