

11月15日（月）から 区役所窓口の

庁舎内レイアウト変更についての問い合わせ先
総務企画課庶務係
☎741-2400（内線214）

レイアウトが変わります

税務部の窓口が北部市税事務所（3ページ参照）に移転したことに伴い、庁舎の窓口レイアウトが大きく変わります。区民の皆さんが利用しやすく、今まで以上に親しみを持っていただけるよう、これからも庁舎環境の改善に努めます。



変更点は大きく4つ！

区役所のココが変わります！

ポイント
その1

保健福祉課の窓口を2階に集約します！

1階と2階に分かれていた保健福祉課の窓口を2階に集約し、よりわかりやすい窓口配置とします。なお、高齢者や障がいのある方に関する窓口を、区民センターのエレベーターに近い側に設置します。

ポイント
その2

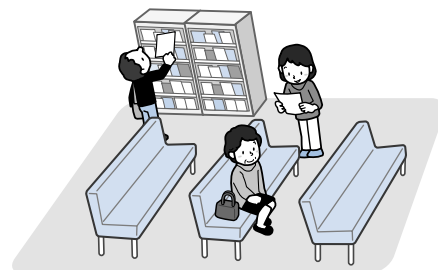
相談者のプライバシーに、より配慮します！

相談者のプライバシー保護に努めるため、間仕切り付きの窓口カウンターや、個別の相談ブースの増設を行います。

ポイント
その3

待合スペースが広くなります！

税務部の移転で生じたスペースを有効に活用し、待合スペースを広くします。



ポイント
その4

情報提供スペースを設置します！

札幌市からのお知らせのほか、各地域で開催される行事など、さまざまな情報を得られる「情報提供スペース」を開設します。

