

ていね

「ていねっていいね」
みなさんと一緒につくる

TEINE



人口139,711人（前月比+27）
世帯数57,119世帯（前月比+69）
平成22年9月1日現在



▲手稲中央連合町内会から、同連合町内会への多額の寄付に対する感謝状が、大牙まつみさんに贈られました。また、大牙さんはまちづくりを助成する「さぼーとほっと基金」にも寄付をされました。



▲「手稲区防災訓練」を実施。各関係団体が集まり、蘇生（そせい）実技訓練などを行いました。（9月3日）



◀「スポーツ・レクリエーション祭2010」が開催され、参加者は気持ちの良い汗を流していました。（9月5日）



▲「手稲山口運河まつり」が開催され、たくさんの方たちでにぎわいました。（9月5日）

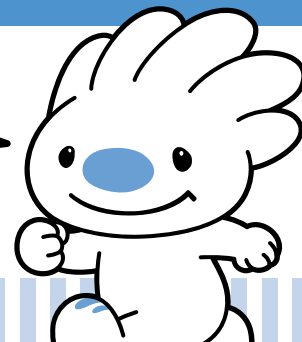
「健康っていいねフェア」▶
が開催されました。
（8月28日）



▲ラジオ体操優良団体として、富丘五輪公園ラジオ体操会（左）が地方表彰を、星置南町内会ラジオ体操会（右）が地区表彰を受賞しました。

編集手稲区役所総務企画課広報係 〒006-8612 札幌市手稲区前田1条11丁目
Tel:681-2400（内線224） Fax:681-6639
ホームページ「ていねっていいね」 <http://www.city.sapporo.jp/teine/>

手稲区マスコットキャラクター ていぬ



10月12日(火)から市税に関する業務は 市税事務所で行います。

10月12日(火)、区役所の税務部門を統合し、市内5カ所に市税事務所（中央、北部、東部、南部、西部）を開設します。これに伴い、市税の窓口が区役所などから市税事務所になります。

手稲区を担当するのは「西部市税事務所」です。詳しくは全市版6ページをご覧ください。

西部市税事務所 〒063-8641 西区琴似3条1丁目1-20コトニ3・1ビル2階

市税証明、口座振替、納税相談に関することは

納税課

- ・市税証明・口座振替担当 ☎618-3912
- ・納税相談担当 ☎618-3913

個人の市・道民税に関することは

市民税課

- ・個人の市・道民税担当 ☎618-3914

固定資産税(土地・家屋分)に関することは

固定資産税課

- ・土地担当 ☎618-3917
- ・家屋担当 ☎618-3918

区役所で交付できる証明は下記のものに限られますのでご注意ください。

①個人の市・道民税証明（所得・課税・納税証明）…現年度および前2年度（2年度前の証明については1月中旬以降は交付できません）。

②個人の固定資産税・都市計画税の課税・納税証明…現年度および前年度。

※税証明の窓口の場所については左ページをご覧ください。

交通アクセスのご案内

◎JR線をご利用の場合

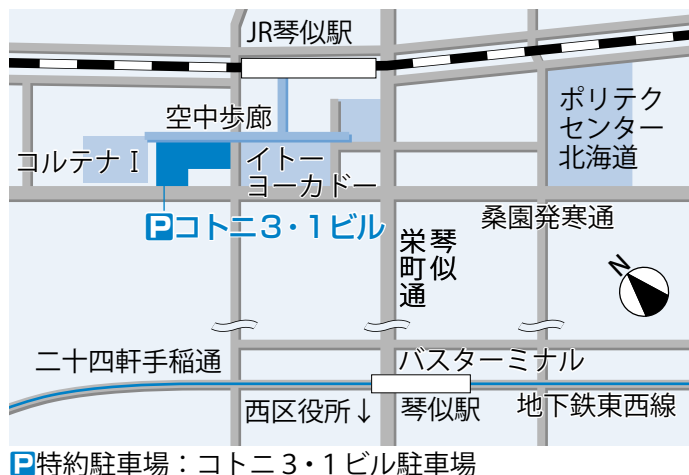
JR琴似駅から空中歩廊で直結

◎地下鉄をご利用の場合

地下鉄琴似駅2番出口より琴似栄町通をJR琴似駅方面に向かい、3個目の信号（約550メートル）を左折し、桑園発寒通を約250メートル直進。

◎バスをご利用の場合

琴似3条2丁目（JRバス）下車



市税事務所へお越しの際は、できるだけ公共交通機関をご利用ください。

車でお越しの場合は、市税事務所特約駐車場をご利用の上、駐車券を窓口へご提示ください。

駐車料金が1時間無料となります。（ただし、駐車できるスペースには限りがありますのでご注意ください）

市税事務所に関するお問い合わせ先

財政局税政部税制課調査担当 ☎211-3091

事務所開設までの区役所でのお問い合わせ先

納税課管理係 ☎681-2400内線(262) ※10/12(火)以降は市税事務所へ

税務部の移転に伴い、11月29日(月)から 区役所のレイアウトが変更になります。

税務部の移転によるスペースを活用し、来庁した方が分かりやすく、便利に使える心地よい空間となるように区役所をリフレッシュします。待合スペースの拡大、相談室の増設によるプライバシーの配慮、案内サインの改善などに取り組みます。

主な変更点 ※11月29日以降も、情報提供スペースの設置やあいワーク手稲（求職者支援センター）の拡充などを行っています。予定です。

① 税証明窓口の設置

税務部の移転に伴い、1階戸籍住民課に税証明窓口を設置（11月26日(金)までは2階の⑤番窓口で交付）。

② 保護課と保険年金課の拡充

プライバシー保護に配慮した相談室の増設や受付窓口の見直し。

③ 待合スペースの改良

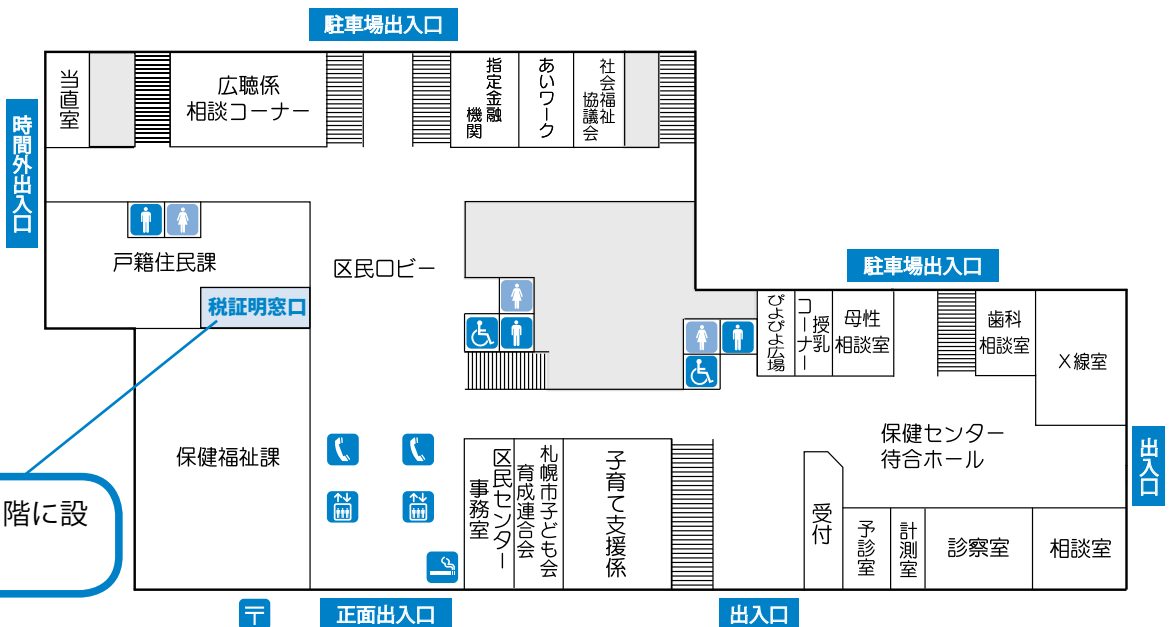
待合スペースの拡大や、ベンチ、記載台などの配置変更。

レイアウト変更後の庁舎内見取り図 ※3階のレイアウトは変更ありません

1階



税証明窓口を1階に設置します。



2階



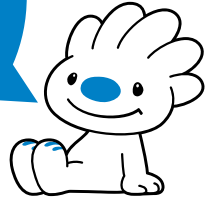
保護課と保険年金課の配置が変わります。



区役所のレイアウト変更に関するお問い合わせ先 総務企画課庶務係 ☎681-2400内線(212)

手稲区からの お知らせ

10月11日～11月10日
の区内の情報です



区民センターから

◆手稲区民ダンスの集い



日時 10月15日(金)午後1時30分～3時30分。
場所 同センター1・2階区民ホール。
費用 300円。
持ち物 ダンスシューズ、ヒールキャップ。
申込 当日、直接会場へお越しください。
◆介護講座
内容 介護保険制度や介護認定手続きの仕方を学び、新聞

紙を使ったトイレを作ります。
日時 10月28日(木)午前10時～正午。
場所 同センター1・3階視聴覚室。

対象 区内在住か、お勤めの15歳以上の方(中高生除く)。
定員 先着40人。
費用 無料。

持ち物 筆記用具、新聞紙(約25枚)。
申込 10月14日(木)から電話か窓口で申し込み(受付時間は午前10時～午後7時)。

◆大人だって楽しみたい！ 獣医が語る円山動物園の魅力



内容 動物園の新しい魅力を発見しませんか。

日時・集合場所 11月1日(月)午後0時30分同センター集合
4時30分同センター解散予定
行程 円山動物園到着後、園内で獣医の解説を聞き、その後自由散策(各1時間程度)。
対象 区内在住か、お勤めの15歳以上の方(中高生除く)。
定員 先着20人。
費用 無料。

持ち物 筆記用具、歩きやすい服装。

その他 往復貸切バスを使用します。入園料600円は各自負担となります。詳細は後日郵送でご案内します。

申込 10月12日(火)から電話か窓口で申し込み(受付時間は午前10時～午後7時)。

◆自宅でできるかんたんネイルアート(全4回)



内容 つめのお手入れ方法から塗り方・アートの技法など、自宅でも気軽にできる指先のおしゃれを楽しんで学びます。

日時 11月5日(金)、12日(金)、19日(金)、26日(金)の午後6時30分～8時30分。
場所 同センター2階第4会議室。

対象 区内在住か、お勤めの15歳以上の方(中高生除く)。
定員 先着12人。
費用 5千円(受講料2千500円、教材費2千500円)。
※一度納入された費用はお返してできません。

持ち物 キッチンペーパー(数枚)、タオル(小1枚)。
申込 10月12日(火)から電話か窓口で申し込み。費用は10月18日(月)～22日(金)に同センター窓口で納入(受付時間はともに午前10時～午後7時)。

その他 往復貸切バスを使用します。入園料600円は各自負担となります。詳細は後日郵送でご案内します。

◆北海道工業大学市民公開講座「道工大、地域とともに2010」
日時・講師・内容は左表のとおり。

日 時	講 師	内 容
10月19日(火) 午後1時30分～3時	つちもと まさのり 榎本 昌則氏 (電気デジタルシステム) (工学科 教授)	色々な色と光の正体
10月25日(月) 午後1時30分～3時	とさか しばる 登坂 茂氏 (機械システム工学科 教授)	エコの大切さと未来の自動車

場所 同センター1・3階視聴覚室。
対象 区内在住か、お勤めの15歳以上の方(中高生除く)。
定員 各先着35人。
費用 無料。
申込 10月14日(木)までに電話か窓口で申し込み(受付時間は午前10時～午後7時)。
(申込先・詳細) 区民センター(前田1条11丁目)
☎(681)5121

曙図書館から

◆楽しいお話会

10月16日(土)、23日(土)の午後2時30分～3時。

◆子どもの映画会

10月16日(土)の午後3時5分から30分程度。

◆秋の図書館フェスティバル

出演 人形劇団「ブランコ」。
内容 人形劇「どん吉とカラス」、腹話術「あっちゃんとあそぼう」。

日時 11月6日(土)午後2時～3時。
場所 同図書館2階。

※10月13日(水)、11月10日(水)は施設点検日のため、10月27日(水)は図書整理日のため休館になります。

(詳細) 曙図書館(曙2条1丁目) ☎(685)4946

手稲老人福祉センターから

◆囲碁交流会参加者募集

日時 10月22日(金)午前9時30分～正午。

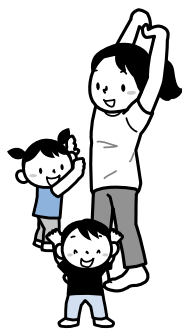
場所 同センター1・2階娯楽室。

対象 市内在住の60歳以上の方。
費用 無料。

申込 10月12日(火)～20日(水)までに電話か窓口で申し込み。
(申込先・詳細) 手稲老人福祉センター(曙2条1丁目)

☎(684)3131

子育て支援係から



◆親子deビクス

音楽に合わせて親子で楽しく体を動かし、リフレッシュしましょう！

講師 宮本留美子氏（フリーインストラクター）。

日時 10月29日(金)午前10時～11時。

場所 区民センター2階区民ホール（前田1条11丁目）。

対象 区内在住の就学前のお子さんと保護者。

定員 先着50組。

費用 無料。

申込 10月12日(火)午前9時から電話で申し込み（土日を除く）。

◆子育て講座

テーマ ママのための子育てコーチング。

講師 高橋美恵子氏（親業訓練シニアインストラクター）。

日時 11月12日(金)午前10時～11時30分。

場所 区民センター3階視聴覚室（前田1条11丁目）。

対象 区内在住の就学前のお子さんを持つ保護者。

星置地区センターから

◆第15回文化祭

定員 先着20人。
※希望者は託児を行います。
費用 無料。
申込 10月22日(金)午前9時から電話で申し込み（土日を除く）。
（申込先・詳細）健康・子ども課
子育て支援係（前田1条11丁目） ☎(681)2400内線551

内容	日時	会場
映画会（無料） ・幼児、小学校低学年対象 「にゃーご」 「くまのがっこう」 ・一般対象 「おくりびと」	10月16日(土)	集会室
	午後10時30分～11時30分 午後1時～3時20分	
体験コーナー ・絵手紙（無料） ・白磁に絵付け（材料費300円）	10月17日(日)	和室
	午後1時から 午前10時から	研修室
社交ダンスのタベ（無料）	午後6時～8時	体育室
ステージ発表	午後1時～5時	体育室

◆作品展示会

日時 10月15日(金)、16日(土)の午前9時～午後4時。
場所 同センター体育室。

◆そば打ち入門講座

内容 そば、そばつゆ、彩り卵を作ります。
日時 10月30日(土)午前10時～午後0時30分。
場所 同センター研修室。
対象 区内在住の方。
定員 先着14人。
費用 千900円（材料費込み、当日納入）。

持ち物 エプロン、三角きんふきん（2枚）。

申込 10月19日(火)午前9時から電話か窓口で申し込み。

◆パソコンエクセル初級応用編

内容 グラフの作成、計算式住所録や名簿の作成（全5回）。
日時 11月8日(月)～12日(金)の午前10時～正午。
場所 同センター研修室。
対象 区内在住の方。
定員 先着18人。
費用 4千500円（教材費込み、開講日納入）。

持ち物 筆記用具。

申込 10月21日(木)午前9時から電話で申し込み。

◆いきいき体づくり体操

内容 腰痛、骨盤のゆがみが気になる方、体力に自信のない方、無理のない動きを取り入れながら自然に体力をつけていく運動です（全4回）。
日時 11月8日(月)、15日(月)、22日(月)、29日(月)の午前10時～11時30分。

場所 同センター集会室。
対象 区内在住の方。
定員 先着18人。
費用 千800円（開講日納入）。

持ち物 動きやすい服装、タオル、飲み物。

申込 10月26日(火)午前9時から電話か窓口で申し込み。

◆星置地区センター図書室からのお知らせ～楽しい工作



内容 ブックカバー作り。
日時 11月13日(土)午後2時～4時。

場所 同センター研修室。

対象 小学1、2年生。

定員 先着10人。

費用 無料。

申込 11月2日(火)から電話か図書室で申し込み（受付時間は午前9時～午後5時）。

◆ダンスの集い

日時 11月2日(火)午後1時～3時。

場所 同センター体育室。

費用 300円。
持ち物 ダンスシューズ、ヒールキャップ。

申込 当日、直接会場へお越しください。

（申込先・詳細）星置地区センター（星置2条3丁目） ☎(695)3220

広告

歩行者と自転車の事故が多くなっています。歩道は歩行者が優先です。自転車は車道の左側通行を心掛けてみましょう。

保健センターから

◆健康講演会

脳、頭の健康について、脳血管疾患を中心に、脳と頭の健康について学びませんか。講師 堀田晴比古氏（札幌秀友会病院医師）。

日時 10月14日(木)午後2時～3時30分。

場所 前田会館（前田6条11丁目）。

対象 区内在住の方。
定員 先着40人。
費用 無料。
申込 当日、直接会場にお越しください。

◆新一年生の食育教室



子どもに人気の給食、ピビンバを作って食べてみませんか？

内容 ①講話「学校給食や学校の食育について学ぼう」。
②料理実習「人気の学校給食メニューを作ってみよう」。

日時 10月26日(火)午前10時～午後0時30分。

場所 区民センター3階料理実習室（前田1条11丁目）。

対象 区内在住で来年4月に小学校へ入学予定のお子さんを持つ保護者。

定員 先着20人。

※託児希望の方はお問い合わせください。

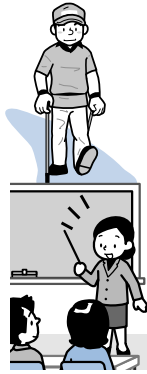
費用 無料。

持ち物 エプロン、三角きん手ふきタオル、筆記用具。

申込 10月12日(火)から電話で申し込み（土日除く）。

※11月も予定しています。

◆「健康づくりリーダー養成研修」受講生募集（全4回）



ノルディックウォーキングなどの健康づくりを学び、あなたも地域の健康づくり活動に参加してみませんか。

日時 11月4日(木)、8日(月)、17日(水)、22日(月)の午後1時30分～3時30分。

場所 同センター2階講堂。

対象 区内在住で4回出席可能な方。

定員 先着30人。

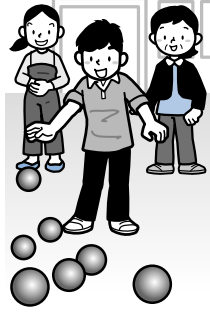
費用 無料。

申込 10月12日(火)から電話か窓口で申し込み（平日の午前8時45分～午後5時15分）。

(申込先・詳細) 保健センター（前田1条11丁目）

☎(81) 1211

手稲鉄北まちづくりセンターから



第1回てつほくあそびねつとを開催します。

内容 陸のカーリング「ペタンク」を取り入れた、年齢に関係なく楽しめるイベント。

日時 10月30日(出)午前9時45分（受付開始）～正午。

場所 手稲山口小学校3階体育館（曙11条2丁目）。

交通 JRバス山口団地線「手40、循環手41」東団地下車※会場には駐車場がありませんので、公共交通機関をご利用ください。

対象 区内在住の方。

費用 無料。

持ち物 上靴。

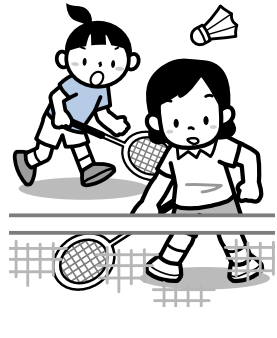
申込 10月20日(水)までに電話か窓口で申し込み（受付時間は平日の午前8時45分～午後5時15分）。

※当日は、「ていぬ」も遊びにきます。参加者には「ていぬ」のオリジナルバッジを差し上げます。

(申込先・詳細) 手稲鉄北まちづくりセンター（曙7条3丁目）

☎(684) 0048

第18回手稲区小学生バドミントン大会



手稲区、石狩市、小樽市の小学生による交流大会を開催します。

種目 ①小学3・4年生の部。
②小学5・6年生の部。

①、②ともに男女別ダブルス、シングルス。

※初心者部の希望者が一定数集まった場合は、初心者部を設ける場合があります。

日時 11月23日(祝)午前9時～午後3時。

場所 手稲区体育館（曙2条1丁目）。

対象 手稲区、石狩市、小樽市内の小学校に通う小学3～6年生。

定員 先着150人。

費用 無料。

申込 区役所3階地域振興課（前田1条11丁目）、手稲区体育館や区内の各小学校で配布する申込書に必要事項を記入し、11月5日(金)までに郵送、ファクスまたは窓口で申し込み。※保護者の印鑑が必要で

手稲区女性のつどい 最終章



おひらのふゆき、あおまたまき、ヨイントコンサート「秋の深まりのなかで」

内容 今年で最後となる「手稲区女性のつどい」を記念して、シャンソンや叙情歌などのコンサートを実施。最後に参加者全員で合唱します。

日時 11月1日(月)午前10時～正午。

場所 区民センター2階区民ホール（前田1条11丁目）。

対象 区内在住の女性の方。

申込 先着30人に入場整理券を配布しますので、実行委員会へお問い合わせください。

(申込先・詳細) 手稲区女性のつどい実行委員会（地域振興課地域活動担当）

☎(681) 2400内線255

すので、電話では申し込みできません。

(申込先・詳細) 地域振興課地域活動担当

☎(681) 2400内線255
ファクス(681) 2523

ちあふる・ていねから

◆ちあふる・ていね園長の「ここが気になる保育園」

保育園についての質問に、園長先生が分かりやすくお答えします。

日時 11月9日(火)午後1時30分～2時。

場所 ちあふる・ていね1階ゆり室。

対象 就学前のお子さんを持つ保護者。

費用 無料。

定員 先着10人(託児なし)。

申込 10月13日(水)から電話か直接来所して申し込み。受付時間は日曜・祝日を除く午前9時～午後5時。

◆シェフ直伝！第2弾



レストランのシェフから野菜を食べるコツや家庭で役立つ調理法を学びます。

日時 11月15日(月)午後1時30分～2時15分。

場所 手稲コミュニティセンター1階調理室。

対象 就学前のお子さんを持つ保護者。

定員 先着20人(託児希望者

は、先着20人)。

費用 無料。

申込 10月13日(水)から電話か直接来所して申し込み。受付時間は日曜・祝日を除く午前9時～午後5時。

日時 11月25日(木)午後1時30分～2時30分。

場所 ちあふる・ていね1階ゆり室。

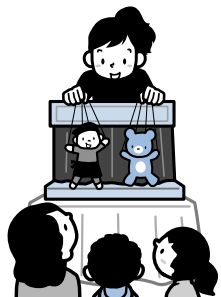
対象 就学前のお子さんを持つ保護者。

定員 先着10人(託児なし)。

費用 無料。

申込 10月13日(水)から電話か直接来所して申し込み。受付時間は日曜・祝日を除く午前9時～午後5時。

◆親子で楽しむ人形劇



人形劇団「ぼおぼが」がやってくる！

日時 12月4日(土)午前10時～11時。

場所 ちあふる・ていね2階ホール。

対象 就学前のお子さんと保護者。

定員 先着50組(託児なし)。

費用 無料。

申込 11月1日(月)から電話か直接来所して申し込み。受付時間は日曜・祝日を除く午前9時～午後5時。

日時 12月10日(金)午後1時30分～2時。

場所 ちあふる・ていね1階ゆり室。

対象 就学前のお子さんを



お掃除の裏技を学びます。

◆簡単お掃除術

ポリオ(小児まひ)ワクチン服用のお知らせ

《詳細》保健センター ☎681-1211

日時・場所

月日	時間	場所
10月4日(月)	午後1時30分～3時	保健センター (前田1条11丁目) ※受付は区民センター2階 第1会議室(前田1条11丁目)
10月18日(月)		
10月25日(月)		
10月27日(水)		

対象 生後3カ月から90カ月(7歳6カ月)未満のお子さん
費用 無料(市内在住で対象年齢内のお子さん)
申込 当日、直接会場へお越しください



※1歳を過ぎたお子さんはポリオよりもMR(麻しん風しん)1期を優先して接種しましょう

場所 ちあふる・ていね1階ゆり室。
対象 就学前のお子さんを

定員 先着10人(託児なし)。

費用 無料。

申込 11月1日(月)から電話か直接来所して申し込み。受付時間は日曜・祝日を除く午前9時～午後5時。

(申込先・詳細) 手稲区保育・子育て支援センター(ちあふる・ていね)(手稲本町3条2丁目) ☎(681)3162

広告

●歩行者と自転車の事故が多くなっています。歩道は歩行者が優先です。自転車は車道の左側通行を心掛けてみましょう。

一日合同行政相談



①生活にかかわりの深い社会保険・年金・税金・福祉・道路・交通安全・河川・登記・医療・労災保険などの苦情、要望。②介護・看護、行政上の各種手続きについての相談。③民事上の問題についての相談。

事前の予約は不要です。相談料は無料ですので、お気軽にお越しください。

参加機関 国税局、札幌司法書士会、北海道管区行政評価局、社会保険労務士会、総務省行政相談員、札幌市。

日時 10月15日(金)午前10時～午後4時。

会場 区民センター1階視聴覚室(前田1条11丁目)。
〔詳細〕 総務企画課広聴係
 ☎(681)2400内線224・226

国保からのお知らせ

平成22年度国民健康保険料の第4期納付期限が過ぎています。お忘れの方はお早めに納付してください。また、病気や失業などで保

険料の納付が困難な方はご相談ください。

夜間相談日 10月26日(火)、28日(木)の午後8時まで。
場所 区役所2階②番窓口(前田1条11丁目)。

◆口座振替のご利用を

保険料の納付には、便利な口座振替をご利用ください。お申し込みは、預金口座のある金融機関、郵便局または区役所保険年金課へ。

〔詳細〕 保険年金課収納係
 ☎(681)2400内線394・395

◆手稲コミュニティセンターから

◆囲碁大会



内容 A(2段以上)、B(初段以下)クラス別に対戦します。
日時 10月23日(土)午前9時30分～午後3時。

場所 同センター1階和室。
対象 区内在住の18歳以上の方(学生を除く)。

定員 各クラス先着20人。
費用 500円。

申込 10月13日(水)午後1時から窓口で費用を添えて申し込み(電話不可)。

◆ふれあいフリーマーケット



リサイクル推進を目的に、楽しいフリーマーケットを開催します。

日時 10月24日(日)午前11時～午後3時。

場所 同センター1階ホール。
出店対象 区内在住の18歳以上の方(学生は除く)。

出店区画 34区画(25m×20m)。
出店料 1区画600～千円。

出店申込 10月13日(水)午前10時から出店料を添えて同センター窓口で申し込み(電話申込は不可)。出店要領は申込時に書面で案内します。

◆料理講座 家庭で作れる秋のおもてなし料理をお楽しみください。

日時 11月12日(金)の午前10時～正午。

場所 同センター料理実習室。
対象 区内在住の方。

定員 先着12人。
費用 千500円(材料費込み)。

申込 10月12日(火)午前10時から同センター窓口で費用を添えて申し込み(電話不可)。

〔申込先・詳細〕 手稲コミュニティセンター(手稲本町3条1丁目) ☎(681)2133

手稲区体育館から

■スポーツ講習会受講者募集 曙2条1丁目 ☎684-0088

講習名	定員	回数	曜日	期間	時間	受講料 (65歳以上)
ゴルフ基礎コース	各26	8	土	10月30日 ～1月15日	午前9時 ～10時30分	7,200円 (5,800円)
ゴルフ形成コース					午前10時50分 ～午後0時20分	



対象 16歳以上。

申込 10月14日(木)～20日(水)の午前10時～午後8時に電話か窓口で申し込み。

抽選 定員を超えた場合は、10月22日(金)午後3時から同体育館1階ロビーで抽選を行います。(電話での問い合わせは午後4時以降)。

受講料 10月22日(金)～29日(金)午後8時まで同体育館へ来館し直接納入。

※定員に満たない場合には、中止することがあります。

※受講料のほかに、毎回施設利用料(一般390円、高校生230円、65歳以上130円)が必要。

高校生は生徒手帳を、65歳以上の方は年齢を証明できるものを持参。

※「受講可能」の権利を他人に(家族でも)譲渡することはできません。

※詳細につきましては、体育館で配布している時間割やホームページ(<http://www.shsf.jp>)をご覧ください。