

美術

500m 美術館

11/1(月) → 12/12(日)

地下鉄バスセンター前駅と大通駅を結ぶ地下通路の壁面に、アーティストや市民の作品、約220点を展示。絵画や切り絵、映像、立体など、バラエティーあふれる作品たちが見る者を飽きさせません。

身構えず間近で見してほしい

500m美術館を歩いて、少しでも目に止まる作品があれば、ぜひ近づいてじっくり見てください。作家の意図や遊び心が発見できて、楽しめると思います。

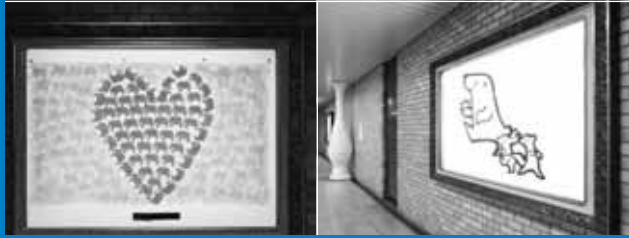
出展するアーティスト
やまもと ゆうき
山本 雄基さん



↑ 藤沢 レオ (金属造形家)
針金などを使った立体作品

↑ 山本 雄基 (画家)
透明感を感じさせるアクリル画

作家解説付きの鑑賞ツアーも開催。詳しくは20ページをご覧ください。



アートな街へ 出かけよう

A R T S T A G E 2 0 1 0

「アートステージ
2010が
10/31(日)から
開幕

札幌のアーティストや市民が手掛けた芸術作品に気軽に触れられる「アートステージ」が始まります。この機会に、足を運んでみてください。

【詳細】 同実行委員会 ☎281-7117

舞台

シアター ゴーラウンド

10/31(日) → 12/5(日)

市内の41劇団が、およそ1カ月間で、約140回の公演を行います。演劇やオペラ、お笑い、人形劇などの公演が連日楽しめます。チケットは市内プレイガイドで発売中。

■シアターゴーラウンドの会場・所在地

教育文化会館	中央区北1西13
キューブ ガーデン cube garden	中央区北2東3
ブロック	中央区北3東5岩佐ビル内
シアターZOO	中央区南11西17ファミリー中島公園内
こぐま座	中央区中島公園内
やまびこ座	東区北27東15
サンピアザ劇場	厚別区厚別中央2の5
コンカリーニョ	西区八軒1西1ザ・タワープレイス内
パトス PATOS	地下鉄東西線琴似駅構内

特別
企画

アート! ミート! マート!

10/31(日) 午前10時～午後5時

市民や若手アーティストがアート作品を販売。見て、触れて、感じるアート体験や、ステージイベントなど、見所がたっぷり。

会場/市役所ロビー

チケットプレゼント

シアターゴーラウンドの1公演
無料チケットを5組10人に
プレゼントします。

応募方法 はがき、ファクス、Eメール。住所、氏名、年齢、電話番号、本誌の感想、「チケット希望」と記入し、10/22(金)(必着)までに広報課(1階)へ。多数時抽選

音楽

クロスロードライブ

11/3(祝) 6(土) 7(日)
13(土) 14(日) 21(日) 28(日)

30組のミュージシャンが、駅構内でライブを行います。

時間/午後2時～5時10分(28日は3時50分まで)

会場/地下鉄大通駅南北線コンコース内

さっぽろ スクール音楽祭

12/19(日) 午前10時

市内の小中学校、高校の合唱や器楽などの合同発表会です。当日直接会場へお越しください。

会場/市民ホール(中央区北1西1)



日程やシアターゴーラウンドのチケット情報など詳細は、10/18(月)から観光文化情報ステーション(地下鉄大通駅南北線北改札口横)で配布するパンフレットか、ホームページ www.s-artstage.com/2010 をご覧ください。