

【編集】

東区役所総務企画課広聴係  
〒065-8612 札幌市東区北11条東7丁目

☎741-2400 FAX 742-4762

E-mail hi.somu@city.sapporo.jp

●東区民ホームページ「ようこそひがしく」

<http://www.city.sapporo.jp/higashi/>

●東区広報番組「東区情報ひろば～タッピー通信」

さっぽろ村ラジオ (FM81.3MHz)

毎週水曜日午前10時30分～40分

いざというとき  
頼りになる

**災防協!**



東区版8ページで  
災防協の会長さんを  
紹介しています!  
みんな見てね～!

東区**災**害**防**止**協**力会

東区内の建設会社66社で組織され、自然災害発生時の協力や安全で安心な住みよいまちをつくる活動に取り組んでいます。

もしも、

水害が発生したら...

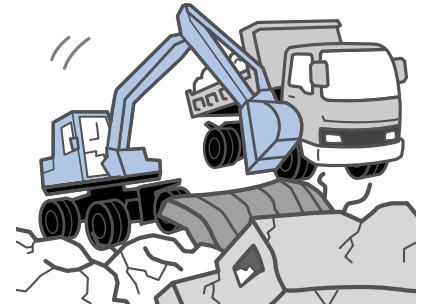


パープルロード  
(伏古拓北通)の  
倒木撤去作業



平成16年の  
台風の時には...

もちろん、  
地震のときも!



災防協はこんなボランティア活動も

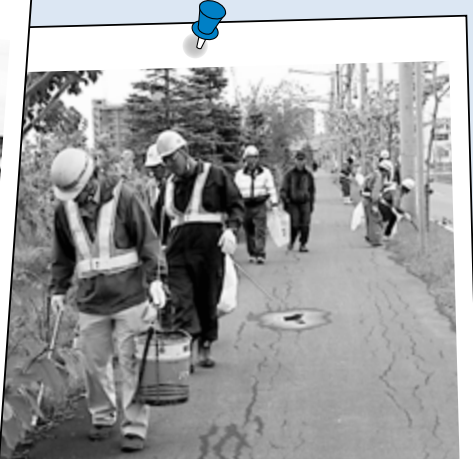
しています!



つどーむ周辺草刈り



暴力追放街頭啓発



地域の美化活動



突然ですが…

# 「あいさつ」 「声かけ」

## みんなを始めましょう！

運動強化期間

9月20日  
～  
10月20日

お隣さんや家族が気軽に「声をかけあい支えあう」  
ことで「きずな」と「信頼」が生まれ、「地域の安全」  
や「住民の皆さんの安心」が育まれる。  
東区では、そんな潤いのあるまちづくりを目指し、  
「あいさつ・声かけ運動」を始めます。  
皆さんの家庭や職場（学校）、外出先で、「あいさつ」  
「声かけ」の輪を広げていきましょう！

### 「声かけあい、支えあう、安心安全な まちづくり区民協議会」を開催

8月5日（木）、区内で活動する66団体が一致協力して、  
区民総ぐるみで「あいさつ・声かけ」などの取り組みを  
進めるための組織を立ち上げました。

協議会には「ちあふる・ひがし」の園児も参加。  
時と場合に応じたあいさつの仕方を、腹話術人形の  
「あっちちゃん」と一緒に勉強しました。



食事のときの  
あいさつは  
なんて言うの  
かな？

いつも  
ありがとう

車に気を  
付けてね

いただき  
ま～す！

家庭で

おやすみなさい





# 職場・学校で

お先に失礼します

おつかれ  
さまです



〇〇会社

おはよう

おはよう



おはよう  
ございます



こんにちは

〇〇小学校

# 地域で

おかげさまで

お元気  
ですか？



ありがとう！



5月1日(土)、苗穂地区の「人波旗波作戦」において、参加した交通ボランティアの皆さん一人一人に東警察署員が感謝の声をかけました。



## 東警察署の取り組み

東警察署(北16東1)では、普段のパトロール時などに、地域の子もたちや交通ボランティアに声かけやあいさつをする取り組みを行っています。

## ～地域の取り組みを紹介します～

### 元町北小学校 「あいさつ名人」

元町北小(北31東14)では、「元気いっぱい」あいさつができる児童を「あいさつ名人」として、全校集会などで発表しています。



↑校内に各学年の「あいさつ名人」を掲示しています。

↑職員室前に置かれている「あいさついっぱいだるま」

みんなで一緒に覚えましょう！

## 「あいさつ・声かけ 運動標語」ができました

- ① ご近所で、あいさつ、声かけ、助けあい
- ② 声かけから始めよう安全なまち
- ③ あいさつ・声かけ・助けあい  
心が通うまちづくり

このページについてのお問い合わせ先  
あいさつ声かけ運動推進本部事務局  
☎741-2400 (252)  
東区役所(北11東7)内



# お知らせ広場



東区マスコットキャラクター「タッピー」

9月11日～10月10日

平成22年8月1日現在の人口・世帯数  
 人口 255,115人 (前月比+29)  
 男 122,014人 女 133,101人  
 世帯数 119,895世帯 (前月比+125)

## 東区内の主な施設

### 東区役所関連

東区役所	〒065-8612 北11条東7丁目	☎741-2400
東区土木センター	〒065-0033 北33条東18丁目	☎781-3521
東保健センター	〒065-0010 北10条東7丁目	☎711-3211

### まちづくりセンター

鉄東	〒060-0909 北9条東5丁目	☎721-3105
北光	〒065-0018 北18条東5丁目	☎721-1271
北栄	〒065-0025 北25条東7丁目	☎721-6336
栄西	〒007-0842 北42条東4丁目	☎752-9536
栄東	〒007-0841 北41条東14丁目	☎711-2203
元町	〒065-0020 北20条東20丁目	☎781-5375
伏古本町	〒007-0863 伏古3条3丁目	☎784-5534
丘珠	〒007-0880 丘珠町183-2	☎781-4283
札苗	〒007-0807 東苗穂7条2丁目	☎783-3608
苗穂東	〒065-0043 苗穂町3丁目	☎742-4427

### 区民センター・地区センター

東区民センター	〒062-0011 北11条東7丁目	☎742-5500
ふしこ地区センター	〒007-0871 伏古11条3丁目	☎785-6323
栄地区センター	〒007-0836 北36条東8丁目	☎704-6005
苗穂・本町地区センター	〒065-0042 本町2条7丁目	☎784-7833

### その他の施設

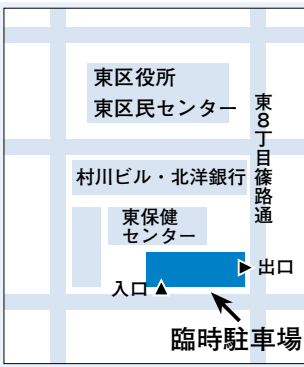
元町図書館	〒065-0030 北30条東16丁目	☎784-0841
東区体育館	〒065-0027 北27条東14丁目	☎751-5250
東区社会福祉協議会	〒065-0011 北11条東7丁目	☎741-6440
ちあふる・ひがし	〒065-0007 北9条東7丁目	☎711-7807
東老人福祉センター	〒007-0841 北41条東14丁目	☎741-1000

区役所や区民センター、保健センターの駐車場が大変混雑しています。お越しの際は、公共交通機関をご利用願います。

## 東区役所から

### ■区役所駐車場の一部閉鎖について

12月中旬まで行う区役所の外壁工事に伴い、駐車場の一部を閉鎖しています。臨時駐車場(左図)を開設していますが、混雑しています。区役所・区民センターにお越しの際は公共交通機関をご利用願います。



## ■ふらっとホーム2010 in 東区

日時 9月11日(土)午前10時～正午。

会場 東区民センター3階「視聴覚室」。

内容 東区民と上田札幌市長がまちづくりについて意見交換します。どなたでも傍聴できます(発言は抽選で決定済みの方のみです)。また、会場には手話通訳者があります。当日直接会場にお越しください。

### ■詳細総務企画課広聴係

### ■ロビーコンサート

区民センターで、クラシック音楽を鑑賞しませんか。

日時 9月21日(火)午後0時15分～0時45分。

会場 東区民センター1階ロビー。

出演 宮城完爾(オーボエ)。

内容 「ニューシネマパライス」ほか。

費用・申込 無料。当日、直接会場にお越しください。詳細地域振興課まちづくり調整担当

### ■第10回東区老連

シニアフェスティバル

日程 9月21日(火)・22日(水)。

会場 東区民センター2階「大ホール」、3階「視聴覚室」。

内容 演奏会、作品展、功労者表彰式など。

## 東保健センターから

### ■胃がん・大腸がん検診

日時 9月27日(月)(受付時間は午前8時45分～10時)。

会場 東保健センター。対象東区にお住まいの40歳以上の方。

費用 胃がん700円、大腸がん400円(70歳以上、65歳以上の後期高齢者医療被保険者、生活保護受給世帯、支援給付世帯、市民税非課税世帯は無料。証明書必要)。

申込 9月22日(水)までに電話

また直接窓口で申し込み。その他9月22日(水)までに東保健センターで受診票などをお受け取りください。

### ■ポリオワクチン服用のお知らせ

日程 10月は左表の通り。

日	曜	受付時間
1	金	午後1時15分～2時30分
5	火	午前9時15分～10時30分
7	木	午後1時15分～2時30分
15	金	午後1時15分～2時30分
21	木	午後1時15分～2時30分
25	月	午前9時15分～10時30分
29	金	午前9時15分～10時30分

会場 東保健センター。

その他詳細は、本誌25ページをご覧ください。





10月12日(火)から

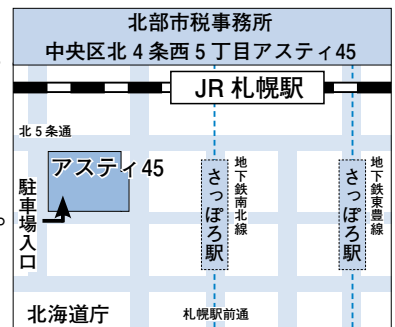
## 市税に関する業務は市税事務所で行います

10月12日(火)、区役所の税務部門を統合し、市税事務所を開設します。  
東区を担当するのは「北部市税事務所」(中央区北4西5アスティ45(9階))です。



- ①個人の市・道民税、固定資産税・都市計画税(土地家屋分)の課税や納税の相談は、北部市税事務所へ。
- ②固定資産税(償却資産分)と軽自動車税の課税は、全市分を中央市税事務所(中央区北2東4サッポロファクトリー2条館)に集約。
- ③市・道民税証明(所得証明)、個人に係る市・道民税および固定資産税の課税・納税証明は引き続き区役所でも交付(※)。  
※古い年度の証明など、交付できないものがあります。

事務所開設までの問い合わせ先  
納税課管理係 ☎741-2400 (内線262)



## 札幌市東区住民集団健康診査

**対象** 札幌市にお住まいの40歳以上の方。

**持ち物・申込** 受診券と保険証を持参の上、直接会場にお越しください。

**詳細** (実施内容について)

東保健センター ☎711-3211

(国保、後期高齢者医療の受診券について)

保険年金課 ☎741-2400

※国保、後期高齢者医療以外の健康保険に加入されている方は、保険証の発行元にお問い合わせください。

月	日	曜	会場	受付時間
9	14	火	ひのまる児童会館 (北38条東9丁目)	午前9時30分~11時
			北光白樺福祉会館 (北23条東2丁目)	午後1時30分~ 2時30分
	16	木	東老人福祉センター (北41条東14丁目)	午前9時30分~11時
			北栄会館 (北25条東7丁目)	午後1時30分~ 2時30分
	21	火	ふしこ地区センター (伏古11条3丁目)	午前9時~11時
	24	金	元町中央会館 (北24条東19丁目)	午前9時30分~11時
北32条会館 (北32条東2丁目)			午後1時30分~3時	
27	月	苗穂・本町地区センター (本町2条7丁目)	午前9時~11時	
		美香保集会所 (北17条東12丁目)	午後1時30分~ 2時30分	
10	7	木	農本会館 (東苗穂11条2丁目)	午前9時~11時
			栄北会館 (北49条東2丁目)	午後1時30分~ 2時30分

## 福祉除雪地域協力員募集

高齢の方や身体に障がいのある方などの除雪活動を支援する「地域協力員」を募集します。なお、福祉除雪利用の申し込みは、本誌26ページをご覧ください。



**対象** 東区にお住まいの個人、または東区所在のグループ・団体・事業所など。

**内容** 利用者宅の道路に面した間口幅約1.5m、敷地内は間口から玄関先までの通路幅約80cmを除雪(排雪、屋根の雪下ろし、車庫前の除雪は除く)。

**活動日** 道路除雪の行われた日の正午までに除雪を終了。

**期間** 12月1日(水)~平成23年3月25日(金)。

**活動費** 1世帯につき21,000円(1シーズン)を活動終了後に支給。

**担当** なるべく近くにお住まいの利用者を担当していただきます。なお、利用申込状況により担当世帯がない場合もあります。あらかじめご了承ください。

**登録** 10月4日(月)までに電話またはファクス(氏名・住所・生年月日・電話番号、団体などの場合はさらに所在地・電話番号・代表者名も記入)で登録および申し込み。

**詳細** 東区社会福祉協議会  
☎741-6440 FAX 721-6444

## 国勢調査にご協力ください!



今年10月1日、全国一斉に5年に一度の国勢調査を行います。国勢調査は、日本に住んでいるすべての人を対象として実施する、国の最も基本的な統計調査です。調査結果は、福祉、教育、交通、防災など、住みよいまちづくりのために欠かせない基礎資料として活用します。

9月下旬から10月上旬にかけて、調査員が皆さまのお宅に伺いますので、ご協力をお願いします。

**詳細** 平成22年国勢調査札幌市東区実施本部事務局(地域振興課内)  
☎741-2400 (内線223、697)



# 芸術の秋！東区内の文化祭



自転車に乗りながら携帯電話を使用するのは大変危険です。絶対にやめましょう。

## 第33回東区民文化祭 会場：東区民センター

### ■絵画書道展の開催および作品募集

開催日程 10/13(水)～15(金)。

#### 募集作品

【絵画】 50号以下、額装付きでパネルに展示できるもの。

【書道】 45号×165号以内または90号×90号以内で表装は裏打ちし、額装または軸装のもの。

応募資格 東区にお住まいの18歳以上の方（高校生を除く）。

申し込み 9/13(月)～20(祝)午前9時～午後5時に電話または直接窓口で申し込み。

作品搬入 10/8(金)～10(日)午前9時～午後5時に東区民センター1階「いこい」に搬入。

その他 作品は絵画、書道それぞれ1人1点。題材、内容は自由。絵画、書道とも専門講師による講評と審査・表彰があります。

### ■オータムフェスティバル《東区文化団体協議会》

【作品展示】 2階「大ホール」

日時 10/5(火)～8(金)午前9時～午後5時  
(最終日は午後3時まで)。

内容 生け花、盤景、書、陶芸、切り絵、短歌など。

【芸能の集い】 2階「大ホール」

日時 10/9(土)午前10時～午後5時  
(午前9時30分開場)。

内容 詩吟、詩舞、日本舞踊、大正琴、フラダンスなど。

【お茶席】 いずれも午前11時～午後3時

月	日	曜	内容	会場
10	5	火	江戸千家 東茶会	2階「和室」
	8	金	裏千家 川口社中	
	9	土	裏千家 植田社中	1階ロビー

※10/11(祝)以降の日程は、10月号でお知らせします。

詳細 東区民センター ☎742-5500

## 区民映画会 (東区男女共同参画推進事業)

日時 10/16(土)午後2時～4時  
(午後1時30分開場)。

会場 東区民センター2階「大ホール」。

作品 「おとうと」  
(出演：吉永小百合、笑福亭鶴瓶ほか)。

費用・定員 大人200円。350人。

その他 9/13(月)から東区民センターで入場券を販売します。なお、高校生以下は無料ですが、東区民センターで配布する整理券が必要です。

詳細 地域振興課地域活動担当 ☎741-2400



## 第16回栄地区センター文化祭

月	日	曜	内容	時間
10	1	金	サークル作品展示会	午前9時30分～午後4時30分
			喫茶コーナー (無料)	午前10時～午後4時
10	2	土	サークル作品展示会	午前9時30分～午後4時
			喫茶コーナー (無料)	午前10時～午後4時
			お茶席 (無料、先着50人)	午前10時～午後1時
10	3	日	サークル舞台発表会	午前10時～午後2時30分
			喫茶コーナー (無料)	午前10時～正午

※お茶席利用券は当日午前9時45分から配布します。

詳細 栄地区センター ☎704-6005

## 第19回ふしこ地区センター文化祭

月	日	曜	内容	時間
10	8	金	サークル作品展示発表会	正午～午後4時30分
	9	土		午前9時30分～午後4時
	10	日	サークル舞台発表会	正午～午後5時40分ころ
			お楽しみ抽選会	舞台発表終了後

詳細 ふしこ地区センター ☎785-6323

※ふしこ地区センターからのおわび  
広報紙「広報ふしこ地区センター (第61号)」に、10/8(金)の「サークル作品展示発表会」の開始時間を誤って掲載しました。正しい時間は上記の「正午」です。おわび申し上げます。



ウォーキングは  
健康づくりやスト  
レス解消に最適!

## 東区民ウォーキング大会

詳細：健康・子ども課健やか推進係 ☎711-3211

東区ウォーキングマップの「伏古公園・パープルロード散策コース」をみんなで楽しくウォーキングしませんか。

**日時** 9/29(水)午前10時までに集合(雨天中止)。 **申込** 9/11(土)~24(金)に市コールセンター(受付時間は午前8時~午後9時)に電話・ファクス・Eメールで申し込み。ファクス・Eメールの場合は、行事名と希望コース、ノルディックポール(※)の使用の有無、住所、氏名、年齢、ファクス番号、Eメールアドレスをご記入ください。  
**集合・解散** 伏古公園噴水前のパープルロード側(伏古1-2)。  
**コース** パープルロードを通る約3\*と6\*の2コース。  
**対象** 東区にお住まいの方。  
**費用・定員** 無料。100人(先着順)。  
☎222-4894 FAX 221-4894  
Eメール info4894@city.sapporo.jp  
※ノルディックウォーキング用のポール(ストック)

表中の記号の見方

**直接会場** = 当日直接参加するもの **要申込** = 事前申し込みが必要なもの  
**先着** = 先着順 **抽選** = 多数時抽選

### 区内各施設の講座など

※特に記載のない場合、対象は東区にお住まいか勤務先のある15歳以上の方(中学生を除く)です。

**栄地区センター** 北36条東8丁目 ☎704-6005 <http://www.sakae-center.com/>

行事・講座名	日時	費用	申込・定員	申込期間・備考
お話の扉(朗読) 「虫めずる姫君」ほか	9/25(土)午前11時~正午	無料	直接会場 [対象] 小学生以上	

**ふしこ地区センター** 伏古11条3丁目 ☎785-6323 <http://www4.ocn.ne.jp/~fushiko/>

行事・講座名	日時	費用	申込・定員	申込期間・備考
医療公開講座「胆のうについて~ 胆石・胆のう嚢・胆のうポリープ」	9/24(金)午後2時~3時30分	無料	直接会場 質問の時間があります。	

**苗穂・本町地区センター** 本町2条7丁目 ☎784-7833 <http://www.nh-chikucenter.com/>

[申込] ①は東区民センター、東区内各地区センター、伏古本町・札苗・苗穂東まちづくりセンターで9/13(月)から入場整理券を配布します。  
 ②は申込開始日の午前10時から電話または直接窓口で申し込み。当日は、運動靴、タオル、動きやすい服装をご用意ください。  
 [その他] 下記のほか「初心者への切り絵入門」、「大人のシルバージュエリー」など各種講座を開催します。詳しくはお問い合わせください。

行事・講座名	日時	費用	申込・定員	申込期間・備考
①ほのぼのコンサート クラシック・オーケストラの世界	10/16(土)午後2時~3時40分 (午後1時30分開場)	無料 ※入場整理券必要	250人	[出演] 幌都交響楽団
②第11回健康セミナー (基礎体力測定・健康講話・健康体操)	10/28(木)午後1時30分~4時 (午後1時開場)	無料	要申込 先着 50人	9/13(月)から

**元町図書館** 北30条東16丁目 ☎784-0841

行事・講座名	日時	費用	申込・定員	申込期間・備考
おはなしの会	9/17(金)10/2(土)午前11時~正午	無料	直接会場 [対象] 幼児以上	

**東区体育館** 北27条東14丁目 ☎751-5250 <http://www.shsf.jp/shisetsu/higashi-gym/index.html>

#### ■10月開講スポーツ教室

[内容] バドミントン、卓球、テニス、フィットネス(エアロビクス、ヨガ、ピラティス)、小学生の球技教室、幼児の運動教室など。  
 [申込] 9/14(火)~20(祝)午前9時~午後8時に電話または直接窓口で申し込み。申し込み多数の場合は抽選となります。  
 [詳細] 日時や内容、受講料などの詳細は、お問い合わせください。  
 [注意事項] 受講料のほかに毎回施設利用料が掛かります(一般390円、高齢者(65歳以上)130円、高校生230円)。

広告







▲子ども110番見守り隊

作業現場へ向かう途中や作業中に、子どもたちの安全や不審者がいないか注意を払ったり、会員事務所が子どもたちの「駆け込み寺」になるよう警察などと協力。これも防災協力の活動の一つ。



東区災害防止協力会会長 **安田 謙一** さん

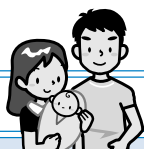
まちづくりに励む人を紹介する「東区まちづくりびと」。

今月は、「東区災害防止協力会（防災協）」の会長、安田謙一（やすだけんいち）さんを紹介します。

「縁の下の力持ち」

昭和47年に結成、現在66社の建設会社で組織される「東区災害防止協力会」は、倒木の撤去作業やポンプによる排水作業などの機材を使った活動など自然災害発生時の後方支援が主な活動です。また、防災訓練への参加協力や地域の見守りなども行っています。

「東区の建設会社でなければできないことがたくさんあります。不景気が続き防災協のなり手が少なくなっています。会員みなで団結して東区を支えていきたいです」と安田会長は話します。長年受け継がれてきた防災協の固い「ぎずな」が、これからも東区を支え続けます。



子育て情報掲示板

● タッピーうきうき子育てセミナー2010 ●

子育て講演会「乳幼児期からの食育」を開催します。

- 日時 11/5(金)午前10時～11時30分。
- 会場 東保健センター2階「講堂」。
- 対象 東区にお住まいで、子育て中の保護者の方や食育に興味のある方。
- 講師 大熊 久美子氏  
(NPO法人北海道食の自給ネットワーク事務局長)
- 費用・定員 無料。80人(先着順)。
- 申込 9/27(月)午前9時から電話で申し込み。
- その他 40人の託児あり(先着順)。
- 詳細 健康・子ども課子育て支援係 ☎712-6331

● ちあふる・ひがしから ●

- サンデーサロン
- 日時 9/26(日)午前10時～正午。
- 対象 就学前のお子さんと保護者の方。
- 費用 無料。当日、直接会場にお越しください。
- 子育て講座「手づくり遊具」
- 日時 10/13(水)。①午前10時～10時40分。  
②午前10時45分～11時30分。
- 対象 ①生後8カ月までのお子さんと保護者の方。  
②生後8カ月～就学前のお子さんと保護者の方。
- 費用・定員 無料。各10組(先着順)。
- 申込 9/29(水)午前10時から電話または直接窓口。
- 詳細 ちあふる・ひがし(北9東7) ☎711-7807

● 東区児童会館まつり2010 ●

東区の児童会館13館と、ミニ児童会館5館が集まり、アリオ札幌でお祭りをします。子どもから大人までみんなで楽しめますよ。



～あそんで・わらって・つながって～

- 日時 9/12(日)午前11時～午後5時。
- 会場 アリオ札幌1階ハーベストコート・煙突広場(北7条東9丁目)
- 費用・対象 無料。どなたでも参加できます。
- 内容 工作コーナー、伝承あそびコーナー、ステージコーナー、中高生コーナーなど。
- 詳細 元町児童会館 ☎784-6664

