

広報あつべつ



厚別東小学校 『森のコンサート』

ハンドベルのオープニング演奏で幕を開け、学年ごとに息の合った合唱を披露。6月からの練習で深めた心のつながりが、ハーモニーとなって体育館に響き渡りました。



特集

クーポン付き！
「区内の文化施設紹介」

8月1日現在（ ）は前月比
厚別区の人口 129,125人 (-132)
人口・男 59,483人 (-67)
世帯数 女 69,642人 (-65)
世帯数 55,767世帯 (+22)

厚別区総務企画課広聴係

〒004-8612
厚別区厚別中央1条5丁目
TEL 895-2400 内線224～226
FAX 895-2403

編集

厚別区民のページ
「あつべつ暮らし」必読フリーペーパー！

あつべつカレンダー (9/11～)

厚別〇ページ マーク：子ども関連
詳細は、お知らせ（厚別4頁から）・HPをご覧ください。 ※本誌に掲載している情報から抜粋

月	火	水	木	金	土	日
					9/11 P6 お話会	12
13 P3 子育て講座申込 P4 まちづくり参加入門教室申込 P4 クオーキング大会申込	14 P6 区民美術・書道展申込	15 P5 はつらつ講座	16	17	18 P6 お話会 P6 集団健康診査 P7 戦争体験を聞く会 申込締切	19
20	21	22 P4 ふらっとホーム	23 P4 まちづくり参加・入門教室	24 P5 国保夜間納付相談	25 P6 お話会 P7 ファミリーコンサート P7 子ども映画会	26
27	28 P4 地域健康教室	29 P7 医療講演会	30 P5 子育て支援者交流会 申込締切	10/1 P8 あつべつクリーン月間(10月)	2 P6 お話会 P6 がん検診申込締切 P4 健康・福祉フェスタ	3
4 P6 ポリオ(10月13日、18日、25日)	5	6	7 P4 友愛セール P6 集団健康診査	8	9 P6 お話会	10

HP : www.city.sapporo.jp/atsubetsu/joho/schedule/



クーポン



クーポン



クーポン



クーポン



北海道開拓記念館
厚別町小野幌53-2
☎898-0466



<http://www.hmh.pref.hokkaido.jp/>

北海道開拓の村
厚別町小野幌50-1
☎898-2692



<http://www.kaitaku.or.jp/>

サンピアザ水族館
厚別中央2条5丁目7-5
☎890-2455

<http://www.sunpiaza-aquarium.com/>



札幌市青少年科学館
厚別中央1条5丁目2-20
☎892-5001



<http://www.ssc.slp.or.jp/>

芸術の秋 文化の秋

厚別区内の文化施設を紹介

クーポン付き！



北海道開拓の村

明治・大正期の北海道内の建造物が復元され、旧信濃神社や旧樋口家住宅など、厚別区ゆかりの建物も多くあります。



旧樋口家住宅



途中でお腹が空いたら開拓の村食堂へ。おすすめは屯田兵定食。いも団子・みそおでんなどのセット（千円）。

札幌ドーム10個分の広さ。脚に自信のない方も安心を。敷地内は人気の馬車鉄道が走っています（有料）。

※ 冬季は馬そりで土・日・祝のみ。



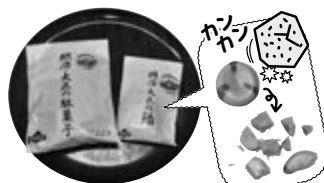
注目

秋のふるさとまつり
9/18(土)~20(祝)

おみこし行列、子ども相撲のほか、わたあめなどの出店も登場。秋の収穫祭を再現した一大イベント。19日と20日には、村で収穫された昔ながらの農作物の試食もあり。



※ イベントの詳細はお問い合わせください。



ちょっと一休みにはこれ！昔からの製法で作っているこ限定のお菓子。

うま〜い
スタミナ
回復

おまんじゅうのように大きな飴は、石で割って小さくして召し上がれ。



北海道開拓記念館

北海道立の総合歴史博物館。120万年前から昭和までの北海道の自然や歴史、文化を8つのテーマで展示しています。



ナウマンゾウの骨格標本



大正・昭和の懐かしいものも数多く展示。

注目

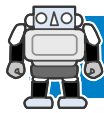
特別展 どんぐりコロコロ
~どんぐりからつながる多くのいのち~

11/3(祝)まで

小さなどんぐりから森の中、川や海にまで広がる生き物同士のつながりを楽しく紹介。

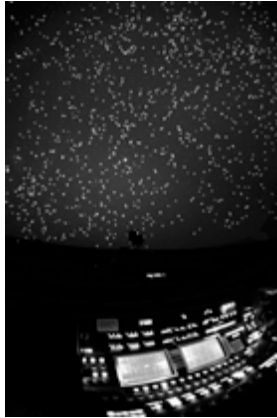


小さな虫になって
地中探検にチャレンジ！



札幌市青少年科学館

見て触って動かして・・・楽しみながら体験できる約300点もの展示物により、さまざまな角度から科学をわかりやすく紹介。天候を気にせず、小さな子どもからお年寄りまで、一日中楽しめます。



プラネタリウム 定番施設

ドーム全体に満天の星が映し出され、圧倒的な迫力！



サイエンスショー

紙やペットボトルなど身のまわりのものを使い、いろいろな実験を通して楽しく学びます。

毎日開催



ロボットコーナー 3月オープン

①指令ブロックを並べて

②ダンスボタンを押す。

③並べた順番通りに約15秒間踊ります。

わ～すてい

お知らせ

毎日開催している『ロボットショー』に最新機種^①の二足歩行ロボットが登場。白熱のPK戦は必見！



注目

HAYABUSA BACK TO THE EARTH 9/26(日)までの土・日・祝

太陽系誕生の謎を探る小惑星探査機「はやぶさ」の波乱と感動に満ちた挑戦をプラネタリウムで特別公開。

「はやぶさ」の軌跡が臨場感あふれるCGでドームに広がります。



早くが案内するよ

土・日・祝の午前11時30分から館内を案内しています。



サンピアザ水族館

人気のゴマファザラシやイウトビペンギンなど約150種類の生物たちを目の前で観察できます。魚のサーカスショーや迫力満点の餌付けショーなどイベントも盛りだくさん！

コツメカワウソと握手ができる「カワウソふれあいタイム」
1日3回（午前11時、午後2時、5時）



人気のゴマファザラシ「会いにきてね～」



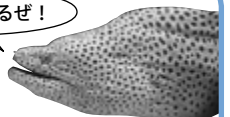
売店『マリンショップ』でカワウソのストラップやぬいぐるみなどを販売しています。

キモかわで人気のウツボストラップ 意外と人気



おれも待ってるぜ！

いつでも気軽に立ち寄れる
全国でも珍しい 街なか水族館



ニセゴイシウツボ



かわいい～

注目

フグまるごと展 9/11(日)～11/3(祝)

フグは体が箱型や角を持つものなど、その姿形は千差万別。会場には約20種類のユニークなフグを展示。



秋のまっくらナイト・ウォッチング 9/11(日)～11/3(祝)の金・土・日・祝

真っ暗な館内を懐中電灯片手にぐるっと散策。いつもとは違うお魚の様子をじっくり観察。
※ 懐中電灯は無料で貸し出します。



各施設の営業時間・料金・定休日

施設名	営業時間	料金	定休日
北海道開拓の村	午前9時～午後5時 (10月～4月は午後4時30分まで) 入村は閉村30分前まで	中学生以下・65歳以上無料、高校・大学生610円、大人830円 (12月～3月は高校・大学生550円、大人680円)	月曜日(祝日の場合は翌日)、 年末年始 ※5月～9月は無休
北海道開拓記念館	午前9時30分～午後4時30分 入館は閉館30分前まで	常設展/中学生以下・65歳以上無料、高校・大学生170円、大人500円 特別展/就学前・65歳以上無料、小・中学生80円、高校・大学生170円、大人500円 常設展と特別展のセット券/高校・大学生300円、大人900円	月曜日、祝日の一部、 年末年始 ほか ※9/20(月・祝)と10/11(月・祝)は開館
札幌市青少年科学館	午前9時～午後5時 (10月～4月は午前9時30分～午後4時30分) 入館は閉館30分前まで	展示室/中学生以下無料、大人700円、65歳以上500円 プラネタリウム/中学生以下無料、大人500円、65歳以上360円 セット鑑賞券/大人1,000円、65歳以上860円	月曜日、毎月最終火曜日、 祝日の翌日、年末年始 ※特別展期間中は無休
サンピアザ水族館	午前10時～午後6時30分 (10月～3月は午後6時まで) 入館は閉館30分前まで	3歳未満無料、3歳～中学生400円、大人900円、65歳以上720円	無休





お知らせ



9月

9月11日からの内容を掲載しています

主な札幌市施設・窓口の一覧

- 厚別区役所 ☎895-2400(代表)
 - 厚別保健センター ☎895-1881
 - 厚別区民センター ☎894-1581
 - 厚別図書館 ☎894-1590
 - 厚別消防署 ☎892-2100
- (所在地 厚別中央1の5)

- 厚別区土木センター ☎897-3800
(厚別町下野幌45-39)
- 各地区のまちづくりセンター
- 厚別中央(厚別中央4の3) ☎891-3907
- 厚別南(厚別南1) ☎891-1666
- 厚別西(厚別西2の3) ☎891-4555
- もみじ台(もみじ台北7) ☎897-6121
- 青葉(青葉町3) ☎892-8177
- 厚別東(厚別東4の4) ☎897-2885

国民健康保険から

事情により保険料の納付が困難な方は、ご相談ください。

あつべつ歴史写真パネル展



厚別区にゆかりのある人物や昔の街並みなどをパネルで紹介します。

- ▷日時 9月21日(火)～23日(祝)午前10時～午後9時
- ▷会場 サンピアザ「光の広場」(厚別中央2の5)

詳細 あつべつ区民協議会事務局
(地域振興課内) ☎895-2400内線252

まちづくり参加・入門教室 ～厚別の過去と未来～

HP

厚別区の歴史を振り返り、未来に向けたまちづくりについて考える連続講座【全4回】

- ▷日時 ①9月23日(祝)午後2時～4時、②10月3日(日)午前10時～正午、③10月9日(土)午前10時～午後2時、④10月16日(土)午後2時～4時
- ▷会場 ①サンピアザ「光の広場」(厚別中央2の5) ②～④厚別区民センターなど(申込者に連絡あり)
- ▷内容 ①②講義、座談会など。③見学会。④グループ研究など

- ▷定員 30人【先着順】 ▷費用 1,500円
- ▷申込方法 9月13日(月)～22日(水)に電話で
- ▷その他 ①のみ申込者以外の参加可(無料)

申込先 地域振興課 ☎895-2400内線230

厚別区民友愛セール

ご家庭で不要の品を販売し、収益金をまちづくりや福祉に役立てます。

- ▷日時 10月7日(木)午後1時～2時
※売り切れ次第終了

▷会場 厚別区民センター

販売品寄贈のお願い

販売する品物(新品同様の衣類・日用品、手芸品など)の提供をお願いします。10月1日(金)・4日(月)・5日(火)に区役所地域振興課、または各まちづくりセンターへ。ただし、クリーニング前の衣類や人形、家具、電化製品、スキー用品などお引き受けできない品物もあります。

詳細 厚別区連合女性部連絡会議事務局
(地域振興課内) ☎895-2400内線228



「あつべつ健康・福祉フェスタ」関連事業

区民交流ウォーキング大会



- ▷日時 9月27日(月)午前9時～(出発午前9時30分)
- ▷集合場所 ふれあい広場あつべつ(厚別中央1の5)
- ▷コース 上野幌公園、白石サイクリングロード、厚別南緑地、野津幌川緑地などを巡る約6km
- ▷定員 100人【先着順】 ▷費用 無料
- ▷申込方法 9月13日(月)午前8時から電話で
- ▷その他 参加者全員に記念品プレゼント

申込先 札幌市コールセンター ☎222-4894

地域健康教室(講演会)

- ▷テーマ 脳血管障害と生活習慣病
- ▷講師 ^{のむらかつゆき} 布村克幸氏
(医療法人新さっぽろ脳神経外科病院脳神経外科医長)
- ▷日時 9月28日(火)午後2時～3時30分
- ▷会場 もみじ台管理センター(もみじ台北7)
- ▷費用 無料。直接会場へ

詳細 厚別保健センター ☎895-1881

あつべつ健康・福祉フェスタ

- ▷内容 筋力アップ体操、骨密度・血管測定、医師・歯科医師の相談、食生活改善展、毒キノコ展など
- ▷日時 10月2日(土)
午前9時30分～午後3時
- ▷会場 厚別区民センター
- ▷費用 無料。直接会場へ
- ▷その他 アンケート協力者に記念品プレゼント



詳細 厚別保健センター ☎895-1881

ふらっとホーム2010 in 厚別 ～市民と市長の2時間談議～

無作為に選ばれた対話者と市長が、札幌のまちづくりについて語り合います。ふらっと聞きに来ませんか。

- ▷日時 9月22日(水)午後6時～8時
- ▷会場 札幌市リユースプラザ(厚別東3の1)
- ▷その他 申し込み不要。直接会場へ。手話通訳あり。どなたでも傍聴可能。発言は対話者のみ。満員の際は入場できない場合があります。

詳細 総務企画課広聴係 ☎895-2400内線225



近隣市子育て支援者交流会



江別市、北広島市の子育て支援者の皆さんと楽しく交流しませんか。

▷日時 10月8日(金)午前10時15分～午後3時

▷会場 江別市野幌公民館(江別市野幌町13の6)

※厚別区民センター前集合、無料送迎バスあり

▷内容 植松 努氏(ロケット開発者)による講演会、わらべうた・おもちゃ作りの実技講習など

▷対象 子育て支援者 ▷費用 無料

▷申込方法 9月30日(木)までに電話で

▷申込先 健康・子ども課子育て支援係 ☎895-2400内線507

はつらつ講座「高齢期のうつ予防」

▷日時 9月15日(水)午後1時30分～3時30分

▷会場 厚別区民センター

▷講師 橋本省吾氏(医療法人北仁会旭山病院精神科医師)

▷費用 無料。直接会場へ

▷その他 先着100人に記念品プレゼント

▷詳細 保健福祉課保健支援係 ☎895-2400内線362

子育て講座「おしゃべり広場」



子育て中の皆さんで気軽にしゃべりませんか。

▷日時 9月28日(火)・29日(水)の

午後2時～3時30分【全2回】

▷会場 厚別保健センター

▷対象 就学前の子どもの保護者。託児あり

▷定員 10人【先着順】 ▷費用 無料

▷申込方法 9月13日(月)午前9時から電話で

▷申込先 健康・子ども課子育て支援係 ☎895-2400内線507

福祉除雪サービスの地域協力員募集

高齢の方や身体に障がいのある方などの生活を支援するため、福祉除雪を行う地域協力員を募集します。

▷対象 期間中に活動可能な個人、団体、事業所

▷活動期間 12月1日(水)～平成23年3月25日(金)

▷活動費 1世帯につき21,000円(ひと冬)

▷申込方法 9月13日(月)～10月15日(金)に電話で

▷その他 福祉除雪サービスの詳細は、本誌26ページ

▷申込先 厚別区社会福祉協議会 ☎895-2483

あつぱつ暮らしの風景



区内の出来事、写真で紹介!

クワガタ見つけた!暑い夏休み ～夏の森の観察会



夏休み中の小学生など54人が参加。

ボランティアの案内のもと森の中を散策し、自然観察を楽しみました。

8月5日 野幌森林公園

万が一に備えて ～避難所宿泊体験会



8月7日～8日 共栄小学校

災害時に避難所となる小学校に地域住民が宿泊。非常食の炊き出しや、AED講習、車いすの避難実演なども行い、防災意識をさらに高めました。

広告

国民健康保険料の夜間納付相談日(午後8時まで) 9月24日(金)区役所1階9番窓口(庁舎東側の時間外出入口からお入りください)



厚別区交通事故件数 死傷事故発生件数252件（37件）、死者数3人（+1）、負傷者数324人（-33） ※平成22年1月1日～8月10日現在（）内は前年比

たのしいお話会



- ▷日時 9月11日(土)・18日(土)・25日(土)・10月2日(土)・9日(土)の午後2時から
- ▷会場 厚別図書館 ▷費用 無料。直接会場へ
- ▷詳細 厚別図書館 ☎894-1590

ポリオワクチン服用



- ▷日時 10月4日(月)・13日(水)・18日(月)の午前9時～10時、25日(月)午後1時15分～2時30分
- ▷会場 厚別保健センター ▷費用 無料
- ▷その他 内容の詳細は本誌25ページ
※1歳を過ぎたお子さんは、ポリオよりもMRワクチン第1期を優先して接種しましょう。

▷詳細 厚別保健センター ☎895-1881

胃がん・大腸がん検診 HP

- ▷実施日 10月12日(火)午前8時45分～10時
- ▷会場 厚別保健センター ▷対象 40歳以上
- ▷費用 胃がん（バリウム）700円、大腸がん（検便）400円
- ▷申込方法 10月2日(土)までに電話で
- ▷その他 減免制度あり

▷申込先 札幌市コールセンター ☎222-4894

住民集団健康診査

予約不要。直接会場へお越しください。▷詳細 厚別保健センター ☎895-1881

種類	対象者	主な内容	自己負担額
①健康診査 ※市・道民税非課税世帯の方、生活保護受給世帯の方は無料です。生活保護受給世帯の方は証明書をお持ちください。	(特定健康診査) 40歳～74歳で国民健康保険加入の方 ※他の健康保険に加入の方は保険者にお問い合わせください。 後期高齢者医療制度加入の方	診察、計測、血圧、血液・尿検査 ※一定の条件に該当する方のみ、心電図、眼底検査、貧血検査を実施	600円 400円
②胸部エックス線検査	40歳以上の方	胸部エックス線撮影、読影	無料(喀痰検査は400円)
③緊急肝炎ウイルス検査	過去に検査を受けたことがない方	B・C型肝炎ウイルス検査	無料

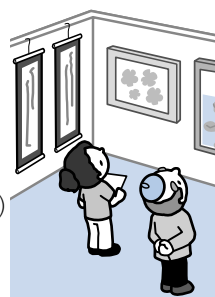
- ▷持参するもの ①事前に送付されている受診券と健康保険証。②③氏名、年齢等が確認できるもの(健康保険証等)
- ▷日時・会場 ●9月18日(土)午前9時～11時 厚別桜台会館(厚別西5の1)。●10月7日(木)午前9時30分～11時 小野幌会館(厚別東4の4)。●10月7日(木)午後1時30分～3時 大谷地団地町内会館(大谷地西3)。
※10月11日以降の予定は来月号でお知らせします(今年度は11月まで実施予定)。

新しい「収集日カレンダー」を配布しています

10月から来年9月までの「家庭ごみ収集日カレンダー」を、順次、各世帯へ配布しています。9月中旬ごろまでに届かない場合や、カレンダーがご自身の地域と違う場合などは、ご連絡ください。
▷連絡先 白石清掃事務所 ☎876-1753 FAX876-1533

厚別区民美術・書道展 作品募集

10月17日(日)～22日(金)に厚別区民センターロビーで開催する美術・書道展の出展作品を募集します。
▷募集作品 ①絵画の部＝油彩画、水彩画など30号以内で額装付きの作品
②書道の部＝書、墨象、篆刻
で書を主とし、70cm×135cm以内で仮巻表装などを施してある作品(縦横自由)
▷対象 18歳以上(学生を除く)
▷定員 ①②合わせて30人
【先着順。1人1作品】
▷申込方法 9月14日(火)から電話で(受付時間午前10時30分～午後5時)
▷その他 搬入＝10月16日(土)、搬出＝10月23日(土)
▷申込先 厚別区民センター ☎894-1581



広告

祖父達の戦争体験を聞く会

＜まちづくり事業提案公募制度委託事業＞

シベリア抑留やキスカ島の戦いなどの戦争体験を聞き、太平洋戦争当時や戦後復興の様子を学びます。ぜひ親子でご参加ください。

▷日時 9月19日(日)午後2時～4時(開場午後1時30分)

▷会場 厚別区民センター

▷費用 大人300円、高校生以下無料

▷申込方法 9月18日(土)までに電話か、FAX、Eメールで(氏名・年齢を記載)

【申込先】 特選隊友の会 ☎090-1381-7888 FAX375-9971

E info@tokusentai.com

ファミリーコンサート

北広島弦楽合奏団演奏会



▷日時 9月25日(土)午後3時～(開場午後2時30分)

▷会場 厚別区民センター ▷定員 200人

▷費用 無料

▷申込方法 直接会場へ

(満員の際は入場をお断りすることがありますので、ご了承ください)

【詳細】 厚別区民センター ☎894-1581

厚別区民センターからのお知らせ

【会場・申込先】 厚別区民センター ☎894-1581

講座・行事名	開催日	時間	定員	受講料	教材費
パンとスープづくり	10/15(金)～11/5(金) 毎週金曜日【全4回】	午前10時～ 午後1時	16人	3,800円	2,000円
津軽三味線入門	9/27(月)～11/22(月) 毎週月曜日【全8回】 ※10/11(祝)は除く	午後1時30分～ 3時30分	25人	4,300円	三味線貸出 の場合は、 700円

▷対象 象 15歳以上(中学生・高校生は除く)

▷申込方法 9月16日(木)午前10時30分～午後6時30分に電話で【多数時は17日(金)午前11時から公開抽選】

▷受講料等納入 9月17日(金)～23日(祝)の午前11時～午後6時30分

厚別西地区センターからのお知らせ

【会場・申込先】 厚別西地区センター(厚別西4の4) ☎896-2000

講座・行事名	開催日	時間	定員	受講料
①子ども映画会	9/25(土)	午前10時～11時	なし	無料
②スポーツダンス	10/6(水)～27(水) 毎週水曜日【全4回】	午前10時～11時30分	20人	3,000円

▷対象 象 ①就学前の子どもとその保護者。②15歳以上(中学生・高校生は除く)

▷申込方法 ①直接会場へ。②9月25日(土)までに受講料を添えて直接【先着順】

厚別南地区センターからのお知らせ

【会場・申込先】 厚別南地区センター(厚別南7) ☎896-3000

講座・行事名	開催日	時間	定員	受講料
①医療講演会「こころとからだにいい話～腸は第2の脳??」	9/29(水)	午後2時～3時	なし	無料
②初級英会話	10/18(月)～11/22(月) 毎週月曜日【全6回】	午後6時30分～8時30分	20人	3,400円
③やってみよう!役に立つ介護実践	10/26(火)	午後1時30分～3時30分	20人	無料

▷対象 象 ①～③15歳以上(中学生・高校生は除く)

▷申込方法 ①直接会場へ。②③9月29日(水)～10月6日(水)の午前9時～午後5時に電話で【先着順】

▷受講料納入 ②10月7日(木)～9日(土)の午前9時～午後4時

区役所から 区役所にお越しの際は、公共交通機関をご利用ください。



厚別区版は裏表紙をめくったページからご覧ください。

～生活に役立つ行政情報～

あつべっ暮らし便利帳

10/12(火)
スタート

市税事務所

札幌市では、市民の皆さまにより信頼される税務行政を効率的に推進するため、各区役所で行っている税務事務を統合し、市内5つの市税事務所★1を開設します。

今後、市税に関する手続きは、一部の市税証明の交付★2を除き、市税事務所が行いますので、ご注意ください。

★2 一部の市税証明について

下表の市税証明については、区役所でも交付します。

証明の種類	主な使いみち
市・道民税証明（所得証明）	扶養の認定、奨学金の申請、年金・福祉助成などの申請、市営住宅の収入調査、融資の申し込み など
個人の市・道民税・固定資産税の課税証明および納税証明	がん検診、融資の申し込み など

※古い年度や未納のある方の証明など交付できないものがあります。

★1 厚別区を担当する事務所

東部市税事務所

厚別区大谷地東2丁目4-1 札幌市交通局庁舎1・2階

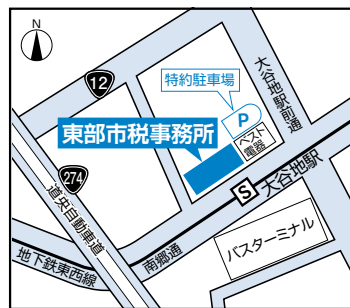
●納税相談、市税証明、口座振替に関することは…
納税課 ☎802-3912(証明、振替)・3913(納税)

●個人の市・道民税に関することは…
市民税課 ☎802-3914

●固定資産税（土地家屋分）に関することは…
固定資産税課 ☎802-3917(土地)・3918(家屋)

※固定資産税（償却資産分）・軽自動車税の申告は、中央市税事務所☎211-3079(固定)・3076(軽自)へ(中央区北2条東4丁目サッポロファクトリー2条館4階)

◆ ◆ ◆ 案内図 ◆ ◆ ◆

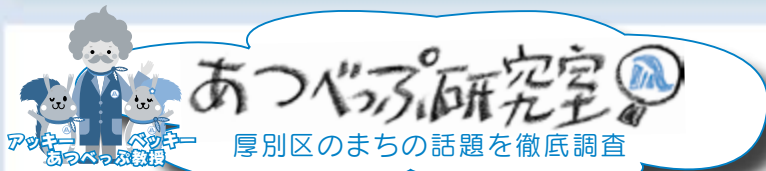


市税事務所にお越しの際は、公共交通機関をご利用ください。

地下鉄「大谷地」駅3番出口 地下直結、バスターミナル向い
お車で越しの方へ
ベスト電器上の大谷地東駐車場が特約駐車場(左図参照)。
料金は1時間ごと200円。駐車券を市税事務所に出すと1時間無料。

問い合わせ先

厚別区税務部納税課 ☎895-2400内線264(10/8 金まで)
※10/12(火)以降は、市税事務所へ



あつべっぶ教授と助手のアッキー、ベッキーがさまざまなテーマを調査し解説!

研究テーマ

ピカッとあつべっ
クリーン月間

10月は、
『ピカッとあつべっ
クリーン月間』
だって! 知ってた?

なにそれ、
おいしいの?

ごみ拾いなどの
環境活動をする月間じゃよ。
みんなも身近なところ
からはじめて
みるじゃ!

ぼくの名前にかけて、
ピカピカの【ピカッ】と、10月の
【10(とう)】を組み合わせた
『ピカッ10(とう) あつべっ
クリーン月間』っていうんだ

10月は街をきれいに!

- ・ごみ拾い
- ・花壇清掃
- ・公園の落葉堆肥化

◀厚別区イベントキャラクター『ピカットくん』

研究レポート

指導: あつべっぶ教授
執筆: アッキーとベッキー

ピカッとあつべっ
クリーン月間

まとめ

『あつべっ区民協議会』は10月を厚別区をきれいにする月として、各家庭や町内会、企業などに、ごみ拾いなどの環境活動と呼び掛けています。身近なところから環境美化を心掛けましょう。

団体での活動

区役所で配布する活動計画書を提出してください。区民協議会のブログで活動を紹介します。

あつべっ区民協議会ブログ
<http://atsuconf.blog118.fc2.com/>

記念品 ピカットくんオリジナル
クリアファイル (小学生以下)

記念品は、活動計画書提出時(個人・家族の場合は活動後)、区役所でお渡します。

申し込み・
問い合わせ あつべっ区民協議会事務局
(地域振興課内)
☎895-2400内線252

