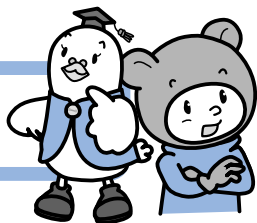


企業会計



企業の経営成績を表す収益的収支は、企業会計全体で47億円の黒字になりましたが、会計別に見ると6会計のうち3会計が赤字となりました。



市立札幌病院

主な実施内容: MRI (磁気共鳴画像診断装置) の増設やそれに伴う検査室の整備

●収益的収支の状況
収入 **202億円**
支出 **211億円**

差引き **-9億円**

●資金の状況 **31億円の資金残**
赤字の累計額178億円



中央卸売市場

主な実施内容: 環境に優しい市場を目指し、外部電源式給電スタンドを設置

●収益的収支の状況
収入 **19億円**
支出 **28億円**

差引き **-9億円**

●資金の状況 **21億円の資金残**
赤字の累計額39億円



路面電車

主な実施内容: 老朽化した軌道・舗装面の改良、車両の改修

●収益的収支の状況
収入 **12.7億円**
支出 **13.0億円**

差引き **-0.3億円**

●資金の状況 **5億円の資金残**



地下鉄

主な実施内容: 可動式ホーム柵の設置、IC乗車券導入に伴う改札装置の改造

●収益的収支の状況
収入 **487億円**
支出 **460億円**

差引き **27億円**

●資金の状況 **15億円の資金不足**
赤字の累計額3,376億円



水道

主な実施内容: 施設の耐震化、緊急貯水槽の設置

●収益的収支の状況
収入 **430億円**
支出 **396億円**

差引き **34億円**

●資金の状況 **53億円の資金残**



下水道

主な実施内容: 汚泥処理の集中化、老朽化した施設の改築更新

●収益的収支の状況
収入 **440億円**
支出 **437億円**

差引き **3億円**

●資金の状況 **88億円の資金残**
赤字の累計額268億円

資金: 年度末に残っている現金などのこと

資産の状況

基金

特定の事業を行ったり、財源が不足したりするときに使う市の貯金

●現在高**2,368億円**

財政調整基金129億円など22基金

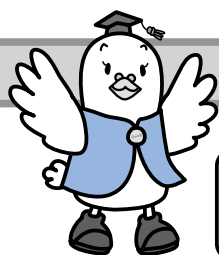
財産

■公有財産土地/5,350万㎡ 建物/延べ面積558万㎡
有価証券/16億円 出資による権利/160億円など

■物品 (価格が100万円以上のもの) 4,017点(台)

■債権 (市から民間への貸付金など) 67億円

基金や財産などはどれくらいあるの?



平成21年度の予算の執行状況

平成21年9月末現在

本年度4月~9月の
主なお金の動きだよ

〈企業会計〉収益的収支の状況

区分	収入予算額	収入執行率	支出予算額	支出執行率
市立札幌病院	214億円	49.8%	222億円	48.4%
中央卸売市場	19億円	44.5%	28億円	24.0%
路面電車	13億円	41.2%	14億円	34.4%
地下鉄	486億円	47.2%	460億円	24.1%
水道	423億円	50.7%	386億円	34.7%
下水道	424億円	53.4%	436億円	22.7%

〈市債残高〉※

区分	市債残高
一般会計	9,683億円
特別会計	60億円
企業会計	9,174億円
合計	1兆8,917億円

〈一時借入金〉

企業会計(地下鉄)12億円

〈基金〉2,357億円

※借入金返済のために積み立てている貯金を差し引いた額です

〈一般会計〉

歳入歳出予算額	歳入執行率	歳出執行率
8,501億円	41.7%	42.3%

〈特別会計〉

区分	歳入歳出予算額	歳入執行率	歳出執行率
国民健康保険	1,857億円	30.9%	42.7%
老人医療	6億円	64.8%	2.0%
介護保険	945億円	39.4%	40.9%
その他	249億円	31.9%	31.2%

市の財政についてもっと知りたい方は、ホームページもご覧ください

ホームページ www.city.sapporo.jp/zaisei/kohyo