

NEWS 02

市内公共交通のルート検索などができる「さっぽろ・えきバス・ナビ」がリニューアル

マップから発着地を指定できるようになるなど、機能が拡充

インターネットの公共交通案内サイト「さっぽろ・えきバス・ナビ」が新しくなりました。

「えきバス・ナビ」は市内のJR・地下鉄・市電・バスの乗り換えや料金、時刻が調べられる人気サイト。このたび、より使いやすくと利用者の声を受け、パソコン版・携帯版ともに機能を拡充するとともに、デザインを刷新しました。新しくなった「えきバス・ナビ」を、ぜひご利用ください。

92 **【詳細】** 公共交通課 ☎(211) 24

ポイント 01

マイページ機能でお気に入りルートなどを登録できる

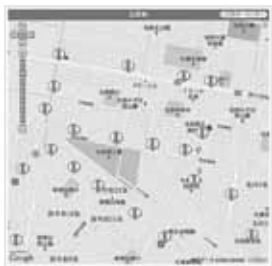
無料会員登録することで、一度検索したルートなどを保存し、簡単に呼び出せます。



ポイント 02

マップ上から駅やバス停を探して、発着地に指定できる

最寄り駅が分からないとき、住所などを入力すると周辺の地図が表示され、駅やバス停がアイコン(目印)で示されます。アイコンをクリックすると発着地に指定できます。



↑最寄り駅が視覚的に分かるようになりました

ホームページアドレス

(PC版) ekibus.city.sapporo.jp

(携帯版) <http://ekibus.city.sapporo.jp/m/>

(PC版)



(携帯版)



NEWS 03

旧厚生年金会館が市の所有施設に

「やっほろ芸術文化の館」として運営されます

旧厚生年金会館が、十一月末をもって市の所有となり、今後は「さっぽろ芸術文化の館」として運営されます。

旧厚生年金会館は、二千三百席の大ホール、宴会場などを備えた国有施設。昭和四十六年に建設され、以来、大規模なコンサートなどの会場として親しまれてきました。

平成十七年、国の年金・健康保険改革の一環として、同会館が一般競争入札により売却されることになりました。市は、存続を願う市民の声や、

道内の文化芸術活動の振興、経済効果などへの影響を考慮し、少なくとも平成二十七年年度完成予定の「(仮称)市民交流複合施設」が開設するまでは存続させるべきと判断。

昨年十一月に行われた入札で約二十九億円で落札し、このたび市の所有となりました。今後は市と共に存続活動を行ってきた札幌商工会議所に施設を貸し付け、同会議所がこれまで同様に運営します。

61 **【詳細】** 市民文化課 ☎(211) 22

さっぽろ芸術文化の館 (旧北海道厚生年金会館)



所在地

中央区北1西12

面積

11,639.08㎡

主な施設 大ホール(2,300席)、宿泊施設(120室)、会議室(12室)

※各施設の利用料金は従来と変わりません

