

夏のおでかけスケジュールをチェック!

月	火	水	木	金	土	日
7/14	7/15	7/16	7/17	7/18	7/19	7/20
PMF (7/5から)		アラカルトコンサートほか		テレビ塔サマースクエア	バーンスタイン生誕90年ガラ・コンサートほか	
ゆかたで歩こう (7/1~8/31まで)				旭山音楽祭	サッポロ・シティ・ジャズ	大倉山サマー ジャンプ大会 豊平川イカダ 下り大会
7/21 海の日	7/22	7/23	7/24	7/25	7/26	7/27
PMF		プラスアンサンプル	IP	アカデミー アンサンプルほか	トークコンサート	ピクニックコンサート
大通納涼ガーデン						
テレビ塔サマースクエア						
サッポロ・シティ・ジャズ						
狸まつり						
				花のさっぽろ駅前まつり		
				豊平川花火大会・カルチャーナイト		
7/28	7/29	7/30	7/31	8/1	8/2	8/3
大通納涼ガーデン						
テレビ塔サマースクエア						
サッポロ・シティ・ジャズ						
狸まつり						
花のさっぽろ駅前まつり						
				定山溪温泉湯のにぎわいフェア		
				豊平川花火大会	TVhサマーワールド	
8/4	8/5	8/6	8/7	8/8	8/9	8/10
大通納涼ガーデン						
テレビ塔サマースクエア						
サッポロ・シティ・ジャズ						
狸まつり						
花のさっぽろ駅前まつり						
	北海道大学緑のピアガーデン					
		すすきの はしご酒大会	すすきの祭り 藻岩山セタナイトパーティー			13丁目笑劇場
8/11	8/12	8/13	8/14	8/15	8/16	8/17
大通納涼ガーデン						
テレビ塔サマースクエア						
狸まつり						
			北海盆踊り&さっぽろバザール			
			馬はともだちin大通			
8/18	8/19	8/20	8/21	8/22	8/23	8/24
テレビ塔サマースクエア						
狸まつり						
北海盆踊り&さっぽろバザール						MILK LAND Hokkaido 牧場へ行こう!

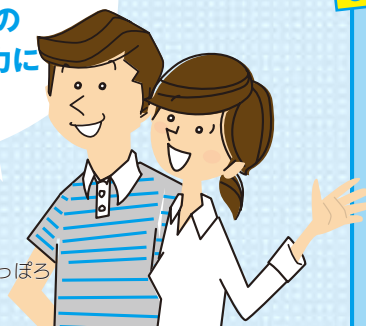
各会場への交通機関のチェックは、えきバス・ナビ(12、13)が便利!

- ゆかたで歩こう/浴衣で訪れた方に一部店舗で特典あり。会場:市内各店舗、詳細:札幌商工会議所 ☎231-1375
- 旭山音楽祭/27を参照・TVhサマーワールド/うちわなどの配布。会場:テレビ塔、詳細:テレビ北海道 ☎232-3337
- 狸まつり/狸みこしのパレードや屋台など。会場:狸小路1丁目~7丁目、詳細:狸小路商店街振興組合 ☎241-5125
- 花のさっぽろ駅前まつり/ピアガーデンを開催。会場:JR札幌駅南口広場、詳細:伊藤組 ☎241-7840
- 定山溪温泉湯のにぎわいフェア/コンサート、ウオーキングなど。会場:定山溪温泉街、詳細:定山溪観光協会 ☎598-2012
- すすきのはしご酒大会/5店舗を巡るスタンプラリー。会場:すすきの周辺、詳細:すすきの観光協会 ☎518-2005
- すすきの祭り/おいらん道中、夜市など。会場:すすきの周辺、詳細:すすきの観光協会 ☎518-2005
- 13丁目笑劇場/プロ・アマによるお笑いライブ。チケット発売中。会場:教育文化会館、詳細:教育文化会館 ☎271-5822

いかがでしたか?

夏の札幌の魅力は、とてもここで紹介し尽くすことはできません。

あとは、ぜひ皆さん自身の目で、耳で、体で、その魅力に接してみてくださいね。



もっと詳しく知りたいなら

観光文化情報ステーションへ!

www.sapporo-info.com

チラシやパソコンを置き、市内のイベント情報を発信しています。ホームページでも情報を確認できます。

開館時間:午前10時~午後8時

所在地:地下鉄大通駅南北線コンコース
北改札口横

