

区内各施設の講座など

※ここに掲載していない行事・講座などについては、各施設にお問い合わせください。
 ※下記講座などの対象は原則、区内にお住まいか、勤務先のある15歳以上の方（高校生を除く）です。申し込みや内容の詳細は、各施設にお問い合わせください。

表中の記号

○**申込時** = 申込時に納入

○**直接会場** = 当日直接参加するもの

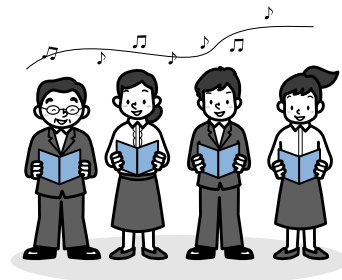
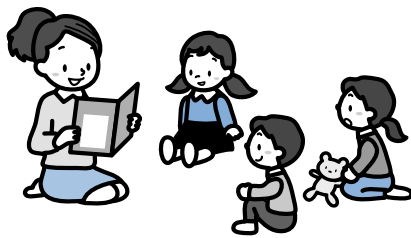
○**先着** = 先着順

○**当日** = 当日に納入

○**要申込** = 事前の申し込みが必要なもの

○**抽選** = 多数時抽選

行事・講座名	日時	費用	申込方法・備考
北区民センター HP http://www6.ocn.ne.jp/~kitakuce/ 札幌市北区民センター <input type="button" value="検索"/> <input style="display: inline-block; vertical-align: middle;" type="button" value="click!"/>			
絵本の読み聞かせ	4/15(火) 午前11時～11時30分	無料	直接会場 〔対象〕 就学前のお子さんとその保護者
篠路コミュニティセンター HP http://www7a.biglobe.ne.jp/~shinoroce/ 篠路コミュニティセンター <input type="button" value="検索"/> <input style="display: inline-block; vertical-align: middle;" type="button" value="click!"/>			
子どもいけばな教室	《全6回》 5/10(土)～10/11(土) 午前10時～正午 ※月1回 第2土曜日	○ 申込時 材料費1800円 (全6回分)	○ 要申込 ○ 先着 10人 4/17(木)から (午前9時～午後5時) 受付開始時の超過は抽選。電話申し込み不可 〔対象〕 小学生以上 (保護者がお申し込みください)
源氏物語の世界	《全6回》 6/3(火)～7/15(火) 午後1時～3時	○ 申込時 3500円	○ 要申込 ○ 先着 20人 4/22(火)から (日・祝・休日を除く。午前9時～午後5時) 受付開始時の超過は抽選。電話申し込み不可
屯田地区センター HP http://www7a.biglobe.ne.jp/~tonden/ 屯田地区センター <input type="button" value="検索"/> <input style="display: inline-block; vertical-align: middle;" type="button" value="click!"/>			
囲碁入門講座	《全8回》 5/7(水)～31(土) 午前10時～正午	○ 申込時 2000円 教材費200円	○ 要申込 ○ 先着 10人 4/16(水)から (午前10時～) 受付開始時の超過は抽選。電話申し込み不可
太極拳特別講習会	5/9(金) 午前10時～正午	無料	直接会場 定員30人
やさしいコーラス	《全8回》 5/13(火)～7/1(火) 午前10時～正午	○ 申込時 4000円	○ 要申込 ○ 先着 25人 4/16(水)から (午前10時～) 受付開始時の超過は抽選。電話申し込み不可
新琴似・新川地区センター HP http://www7a.biglobe.ne.jp/~shin_shin/ 新琴似・新川地区センター <input type="button" value="検索"/> <input style="display: inline-block; vertical-align: middle;" type="button" value="click!"/>			
絵本よみきかせ「おはなしたんと」	4/18(金) 午後3時～3時30分	無料	直接会場



広告