



新入学児童の通学が始まります。家庭や学校、地域ぐるみで交通事故防止に取り組みましょう。

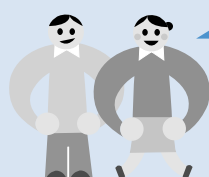
～犬の登録と狂犬病予防注射を受けましょう～

動物病院名	住所	電話番号	動物病院名	住所	電話番号
中馬動物病院	北1西23 -1-41	644-0321	山鼻動物病院	南11西14 -2-32	512-1228
表参道ペットクリニック	北2西17 -1-11	642-1001	ハーティ動物病院	南12西7 -1-3	511-3751
ガルドアニマルクリニック	北4西14 -1-6-101	231-1024	オオバ動物病院	南13西14 -3-28	552-2411
三國犬猫科医院	北6西25 -1-15	621-0711	ノースアニマルクリニック	南16西18 -2-21	551-6663
ノバ動物病院	北7西15 三耕千葉ビル	612-9711	石山通り動物病院	南17西10 -1-25	563-9976
梅原ペット病院	南4西23 -2-25	513-9611	三上動物病院	南2東2-15	221-7300
いぬとねこの病院	南6西18 -2-7	211-8452	円山動物病院	宮の森1-11 -1-37	644-1056
おおい動物病院	南8西23 -4-8	551-2247	赤レンガワンにゃんクリニック	宮の森1-15 -3-5	616-1212
天内獣医科病院	南11西10 -1-11	511-0406	星川動物病院	宮の森2-6 -2-10	612-2211
セントラルペットクリニック	南11西14 -1-24	512-1203	宮の森アニマルホスピタル	宮の森4-10 -3-14	612-7855

※休診日は病院によって異なります。電話で確認してください。また、対象などは、**全市版27ページ**をご覧ください。

※登録手数料3,200円、注射手数料2,490円、注射済票交付手数料700円です。

(詳細) 動物管理センター ☎736-6134



よろしく!

このイメージデザインは、「ヒューマンアカデミー」

藤澤歩美さんの作品です。「中央」の文字を擬人化し、男性も女性も力を合わせて中央区を元気あふれる地域にしよう!という思いが込められています。

～区役所へは公共交通機関でお越しください～

区役所にお越しの際は、できるだけ公共交通機関をご利用くださるよう、ご協力をお願いします。

区役所周辺は駐車禁止となっております。路上での駐車はおやめください。

(詳細) 総務企画課庶務係 ☎(231) 2400 内線(212)

広告