

# 札幌市からの 4月のお知らせ

**5月号から文字が大きく!**  
字が小さくて読みづらいのご意見を  
受け、5月号から「主な施設からの  
お知らせ(表)」の文字を約10%大き  
くします。

ホームページ [www.city.sapporo.jp/somu/koho-shi/link.html](http://www.city.sapporo.jp/somu/koho-shi/link.html) 市コールセンター ☎222-4894、FAX221-4894、Eメール [info4894@city.sapporo.jp](mailto:info4894@city.sapporo.jp)

## お知らせの見方

- ☐ = 内容
- 📅 = 日時
- 📍 = 会場
- 👤 = 対象
- 📅 = 定員
- 💰 = 費用
- 📄 = 申込
- ☎ = 電話
- FAX = ファクス
- E = Eメール
- 👉 = 先着順
- 📄 = 抽選 = 多数時抽選

**HP** = 上記ホームページに詳しい内容を掲載しているもの。  
なお、📄の項目に**HP**がある場合は、申し込みも可能です。  
**CC** = 上記市コールセンターへ申し込むもの。  
申し込み方法は電話、ファクス、Eメール(ファクス、Eメールの場合  
は右記必要事項を記入)。

### 主な施設からのお知らせの中にある記号

- 📄(要確認) = 詳細を施設へお問い合わせいただくか、施設のホームページ、チラシなどで確認いただくもの
- 📄(直接会場) = 当日直接参加するもの
- 📄(要申込) = 申し込みを要するもの
- 👤(子供) = 子供向けの催し

※22頁「趣味・教養」以降のお知らせのうち、費用、申し込み方法の記載がない催しは、それぞれ無料(ただし入館料が必要な施設あり)、当日直接会場へ行く催しです。

## 申し込み時の必要事項

- ① 行事名(希望する日時・曜日・会場・コースなども)
- ② 住所(郵便番号も)
- ③ 氏名(ふりがな)
- ④ 年齢
- ⑤ 電話番号(ファクスの方はファクス番号、メールの方はEメールアドレスも)
- ⑥ 学校名・学年(児童・生徒のみ)
- ⑦ 返信先(往復はがきの場合)

※本誌掲載の施設や行事の中には、高齢者や障がい者などの料金が割引・無料になるものもあります。また、施設によって受付時間が異なります。詳しくはお問い合わせください。

## 主な施設からのお知らせ

青少年科学館 ☎04-0051 厚別区厚別中央1の5 ☎892-5001 FAX 894-5445 HP [www.ssc.slp.or.jp](http://www.ssc.slp.or.jp)

行事名	内容	日時	対象	費用	申込・備考
市天文台 夜間公開	土星、火星、春の星座。 口径20cmの望遠鏡で 観望	4/11(金)～13(日)、25(金)～ 27(日)、5/9(金)、10(土)午後8 時～10時	—	無料	当日直接会場へ。会場は市天文台(中央区中島公園内)。悪 天時は中止。当日午後7時以降、市天文台☎511-9624へ確 認。問い合わせは☎892-5004
イブニング プラネタリウム	今夜の星空紹介とオート 番組	4/19(土)午後7時～7時50 分	200人。中学生以 下は保護者同伴	500円、中学生 以下無料	当日午前9時30分から観覧券販売。(先着)。午後4時にいた ん販売を終了し、6時30分に再開。問い合わせは☎892-5004
科学館 天体観望会	月、土星、火星、春の星 座	4/19(土)午後8時～10時	—	無料	当日直接会場へ。悪天時は中止。当日午後6時30分以降、青 少年科学館☎892-5004へ確認。問い合わせは☎892-5004
科学映画会	科学技術映像祭入選作 品などの上映	4/26(土)、27(日)、29(日)～5/6 (休)午前10時～午後4時	—	700円、中学生 以下無料	当日直接会場へ
星空の歩き方	暦の起源と語源、日の出 入り時刻の不思議、宇 宙・星の一生など	5/9(金)・23(金)・6/6(金)・20 (金)・7/4(金)・18(金)午後7時 ～9時	18歳以上の天文 初心者30人	2,000円	4/11(金)から青少年科学館へ直接。(先着)。問い合わせは ☎892-5004
プラネタリウム 夜間特別投影	ビートルズの曲を聴きなが ら、プラネタリウムを楽 しむ	5/17(土)午後7時～8時	15歳以上(中学生 を除く)の方200人	500円	往復はがき、FAX。上記必要事項と人数を記入し、5/2(金)(必着) までに青少年科学館へ。(抽選)。空きがある場合、翌日から整理 券配布および☎892-5004で受け付け。問い合わせは☎892- 5004
春の 移動天文台	皆さんの地域に移動天 文車と天文指導員を派 遣し、星の観望会を実施	5/28(休)～6/13(金)午後7時 ～9時(一部除外日あり)	30人～150人程 度の団体。福祉関 連施設は10人以 上	無料	4/8(休)から青少年科学館、区民センターなどで配布する申し 込み要領をご覧の上、往復はがきを4/30(休)(必着)までに青 少年科学館へ送付。(抽選)。問い合わせは☎892-5004
天文指導員 募集	天体観望会などに協力し ていただけるボランティア、 天文指導員を募集	—	2年間継続が可能 な18歳以上(高校 生を除く)の方	—	4/25(金)までに青少年科学館へ直接。後日面接あり。問い合わ せは☎892-5004
ちびっこ ワークショップ <b>子供</b>	自由に出入りでき、親子 でスライムづくりなどの 科学体験ができるコー ナーを設置	5/3(祝)～6(休)午前10時～ 正午、午後1時30分～3時 30分	3歳以上の未就学 児とその保護者	700円、中学生 以下無料	当日直接会場へ

**申し込み時の  
必要事項**

- ① 行事名(希望する日時・曜日・会場・コースなども) ② 住所(郵便番号も) ③ 氏名(ふりがな) ④ 年齢  
⑤ 電話番号(ファクスの方はファクス番号、メールの方はEメールアドレスも) ⑥ 学校名・学年(児童・生徒のみ)  
⑦ 返信先(往復はがきの場合)

**生涯学習総合センター [ちえりあ]** 〒063-0051 西区宮の沢1の1 HP [chieria.slp.or.jp](http://chieria.slp.or.jp)

■生涯学習センター ☎671-2200 FAX 671-2233

行事名	内容
さっぽろ 市民カレッジ <small>(要確認)</small>	<p>☎有料。申し込みは4/25(金)までにはがきを送付か、FAX671-2334。(抽選)HP。問い合わせは☎671-2121</p> <p>①マーケティング感覚を身につける=5/15(木)開講全6回 ②着こなし上手になろう=5/21(木)開講全4回 ③体験! ワークショップの企画と運営=5/24(土)・31(土) ④箱館開国伝・日本を拓いた男たち=6/3(火)開講全6回 ⑤体験! 国有林散策=6/4(水)・11(水) ⑥ブラックミュージックの光と陰=6/4(水)開講全4回 ⑦札幌学・魅力ある札幌=6/4(水)開講全4回 ⑧デジカメで札幌を撮る=6/4(水)開講全5回 ⑨解説! 現代史10=6/5(木)開講全4回 ⑩現代札幌の開拓人たち=6/5(木)開講全4回 ⑪知って安心! 年金・介護・住まい=6/5(木)開講全4回 ⑫モンゴルの真髄にせまる=6/5(木)開講全4回 ⑬プッチーニのオペラを学ぶ=6/5(木)開講全4回 ⑭男の一品料理作り=6/6(金)開講全4回 ⑮超簡単ワード入門2=6/8(日) ⑯超簡単パワーポイント入門=6/11(水) ⑰あなたの「食」は危うい=6/11(水)開講全4回 ⑱デッサンを学ぶ=6/13(金)開講全6回 ⑲超簡単エクセル入門2=6/15(日) ⑳少しでもできる人のワード2=6/18(水)開講全3回 ㉑PMFの夏が来る=6/20(金)開講全3回 ㉒少しでもできる人のエクセル2=6/25(木)開講全3回</p>

■リサイクルプラザ宮の沢 ☎671-4153 FAX 671-4156 HP [www.sapporo530.or.jp](http://www.sapporo530.or.jp)

行事名	内容	日時	対象	費用	申込・備考	
市民 交流 広場	常設 コーナー	ごみ減量の情報展示、 おもちゃの病院、リフォー ム品販売など	4/24(木)~29(金)午前10時 ~午後6時。相談・修理、 最終日は3時30分まで	-	-	当日直接会場へ
	ふれあい 教室	①ジーンズでコサージュ 作り②風呂敷活用講習 ③ごみの分け方・出し方 講習④親子でマイはし袋 作り⑤生ごみ堆肥化講習	①は4/24(木)、②は25(金)、 ③は26(土)、④は27(日)、⑤ は29(金)。いずれも午前10 時30分~正午、午後1時 30分~3時	①②③⑤は各回5 人、④は小学生 の子とその親各5 組	①は200円、 ②③⑤は無料、 ④は1組200円	4/11(金)からリサイクルプラザ宮の沢へ。(先着)
ごみ減量のため の4R講座	市のごみ処理の現状や 資源回収についての学 習とリサイクル施設見学	5/8(木)午前10時~午後3 時	40人	200円	4/25(金)までにリサイクルプラザ宮の沢へ。(抽選)	
市民ごみ減量 講座	ごみ減量に役立つ講座、 古布で布ぞうり作り	5/14(水)午前9時30分~ 正午	20人	200円	往復はがきに上欄必要事項を記入し、4/25(金)(必着)までにリ サイクルプラザ宮の沢(ちえりあ内)へ送付。(抽選)。会場は厚 別区民センター(厚別区厚別中央1の5)	
出前講座	ごみ減量・リサイクルの 学習と体験講習のセット を、地域に出向いて開催	-	保育所、幼稚園、 小中学校、町内 会など10団体	講師の交通費 実費負担あり	4/11(金)からリサイクルプラザ宮の沢へ。(先着)	
不用品情報 コーナー	不用品の提供、交換を行うための情報コーナーです。利用方法については、お問い合わせください					
リフォーム教室 <small>(要確認)</small>	☎有料。申し込みは①は4/15(火)、②③は30(木)までにリサイクルプラザ宮の沢へ。(抽選)。会場は二十四軒サテライト(西区二十四軒4の1) 布ぞうり作り=①4/24(木)、②5/17(土) ③自転車修理=5/10(土)					

■視聴覚センター ☎671-3425 FAX 671-3419

行事名	内容	日時	対象	費用	申込・備考
ちえりあ映画会	「HAZAN」。字幕付き	4/23(水)午前10時~正午	-	無料	当日直接会場へ
16ミリ映写機 操作技術 講習会	16ミリ映写機の構造と操 作を学ぶ	5/11(日)午前9時30分~正 午	20人	無料	☎、FAX。上欄必要事項を記入し、4/11(金)から視聴覚センター へ。(先着)。問い合わせは☎671-2311
ちえりあ オペラシアター	オペラの魅力についての 実演などを交えた講座	5/24(土)午後1時~4時	400人	1,100円	☎、FAX。上欄必要事項を記入し、4/20(日)までに視聴覚センタ ーへ。(抽選)
視聴覚教材貸 出窓口の変更	4/1(火)から、視聴覚教材の貸し出しおよび団体登録の窓口が、ちえりあ1階メディアプラザに変わります。詳細はお問い合わせください				

Let's(勤労青少年ホーム)・青少年センター ※講座は15歳~29歳(高校生を除く)が対象 HP [www.katsudokyokai.or.jp/sisetu/scnter](http://www.katsudokyokai.or.jp/sisetu/scnter)

施設名	内容	施設名	内容
レッツポプラ (白石区平和通1南) ☎862-8802	<p>☎会場</p> <p>①フリーマーケット=4/19(土)午前10時~午後2時30分</p>	青少年センター (ちえりあ内/上記) ☎671-4111	<p>☎有料。5/13(火)開講。申し込みは4/11(金)から☎、E(seisy nen@katsudokyokai.or.jp)、直接。(先着)</p> <p>①音楽人材育成</p> <p>☎会場 無料</p> <p>②あそび横丁=5/3(金)午前10時~午後3時</p>

行事名	内容	日時	対象	費用	申込・備考
(ポップラ) ハッピー クッキング <small>子供</small>	レッツポプラ利用者と一 緒に料理を作る	4/19(土)午前11時~午後 1時	小学生10人	500円	☎、E、直接。上欄必要事項を記入し、4/11(金)からレッツポプ ラ(E popura-le@katsudokyokai.or.jp)へ。(先着)
(青少年センター) 国際ボランティ ア養成講座	国際交流とボランティア について学ぶ	4/22(火)~来年3/17(火)午 後7時~9時。全20回。宿 泊研修あり	15歳~29歳の方 10人	3,000円	☎、E、直接。上欄必要事項を記入し、4/11(金)から青少年セン ターへ。(先着)
(青少年センター) キャンプスタッフ 養成講座	野外活動の基礎知識や 環境プログラムなどを学 ぶ	5/12(月)~来年3/16(月)午 後7時~9時。全20回。宿 泊研修あり	15歳~29歳の方 20人	3,000円	

◀次のページへ続く

**お知らせの見方** 内=内容 日=日時 所=会場 対=対象 定=定員 費=費用 申=申込 (先着)=先着順 (抽選)=多数時抽選  
☎=電話 FAX=ファクス E=Eメール CC=市コールセンター(15分) HP=ホームページ(15分)に詳しい内容を掲載しているもの  
(要確認)=詳細を施設へお問い合わせいただくか、施設のホームページ、チラシなどで確認いただくもの 子供=子供向けの催し

▶前ページからの続き

■Let's・青少年センター

行事名	内容	日時	対象	費用	申込・備考
(青少年センター) 青少年指導者養成講座	地域社会での活躍を目指し、集団とのかかわり方を学ぶ	5/22～来年2/12の木曜 午後7時～9時。全40回。宿泊研修あり	高卒程度の学力のある24歳以下の30人	3,000円	☎、E、直接。上欄必要事項を記入し、4/11(金)から青少年センターへ。(先着)
(青少年センター) ボランティア募集	右ページ「あそび横丁」当日のボランティアスタッフを募集	事前説明会=4/25(金)午後7時30分～8時30分	15歳～29歳(全日高校生を除く)の15人	無料	
サークル員募集	スポーツ、演劇、語学、陶芸、茶道、書道、音楽などのサークル活動をしています。年度途中からの加入もできます。随時見学・体験が可能 【所在地・電話番号】中央(中央区南4東4、☎241-8439)、円山(中央区北8西24、☎631-7647)、アカシア(東区北22東1、☎752-7959)、ポプラ(右ページ)、豊平(豊平区豊平8の11、☎823-5256)、青少年センター(右ページ)				

札幌コンサートホール [Kitara] ☎064-8649 中央区中島公園内 ☎520-2000 FAX 520-1575 HP www.kitara-sapporo.or.jp

行事名	内容
コンサート情報 (要確認)	有料。前売りあり。問い合わせはKitaraチケットセンター ☎520-1234 ①オルガンスプリングコンサート=4/19(出)正午 ②ランチタイムコンサート=4/23(水)正午 ③きがるにオーケストラ=5/3(祝)午後2時 ④こどもの日オルガン・アドベンチャー=5/5(祝)午後2時

教育文化会館 ☎060-0001 中央区北1西13 ☎271-5822 FAX 271-1916 HP www.kyobun.org

行事名	内容	日時	対象	費用	申込・備考
チェコ・オストラバ人形劇場公演	チェコ人形劇公演。「垣根の裏のオオカミと四つの子」と、①大人向け小作品 ②子供も楽しめる小作品	①は5/9(金)午後6時30分、②は10(出)午後2時	—	4,000円、中学生以下3,000円(前売り3,500円、中学生以下2,500円)	チケットは教育文化会館、円山動物園(20ページ)、市内プレイガイドなどで発売中
歌のお届けコンサート演奏会場募集	皆さんの元へ伺い、生の歌声を楽しんでいただく演奏会の会場を募集	6月～10月、12月～来年3月。演奏は60分程度	学校、病院、高齢者施設など3カ所	無料	5/15(木)までに教育文化会館へ☎。選考あり

芸術の森 ☎005-0864 南区芸術の森2 ☎592-5111 FAX 592-4120 HP www.artpark.or.jp ※23分にクーポンあり

行事名	内容	日時	対象	費用	申込・備考
野外美術館の夏季営業開始	緑の中で彫刻を楽しめる野外美術館が開館	4/29(祝)～11/3(祝)	—	600円、中学生以下無料	当日直接会場へ
札幌・ジュニア・ジャズスクール定期演奏会	第9期札幌ジュニアジャズスクール中学生クラスによるジャズコンサート	5/4(祝)午後2時～3時	—	無料	当日直接会場へ。会場はアートホール。問い合わせは☎592-4125
コラグラフ紙版画体験	紙版画を一工夫し、多色版画作品を作る	5/24(土)午前10時30分～午後4時	15人	3,000円	往復はがきに上欄必要事項を記入し、4/20(日)(必着)までに芸術の森へ送付。(抽選)。会場は版画工房。問い合わせは☎592-4122
送迎バス運行	美術館の観覧や工芸講習会への参加を希望する各種団体のために、バスによる無料送迎を行っています。詳しくはお問い合わせください				
工芸講習会 (要確認)	☎592-4122 有料。申し込みは①～⑤、⑦～⑩は4/16(木)からクラフト工房☎592-4122へ。(先着)。⑥は4/20(日)までに往復はがきをクラフト工房へ送付。(抽選)。問い合わせはクラフト工房☎592-4122。HP。申し込み状況により中止する場合あり 【陶芸】①そばを盛る大きめの皿作り=5/10(土) ②自由制作教室初級編=5/11(日) ③自分だけのそばセット(とっくり、ちよこ、薬味皿)作り=5/17(土) ④ペアのピアタンブラー=5/18(日) ⑤電動ろくろ=5/24(土)、25(日) 【手織】⑥草木染めでシルクストールを織る4日間=5/17(土)開講全4回 【七宝】⑦自由制作教室2日間=5/10(土)・24(土) ⑧純銀リーフペンダント=5/11(日) 【ガラス】⑨サンドブラスト・丸皿=5/18(日) 【ゴールデンウィーククラフトまつり】⑩七宝キーホルダー=5/3(祝) ⑪陶芸・電動ろくろ=5/3(祝)、4(祝) ⑫藍染め体験=5/3(祝)、4(祝)、5(祝) ⑬ガラス・サンドブラストミニグラス=5/4(祝)、5(祝) ⑭陶芸・絵付け大皿=5/5(祝) ⑮版画・ドライポイント=5/5(祝) ⑯木工・時計作り=5/5(祝)、6(休) ⑰陶芸・皿作り=5/6(休)				

広告

**申し込み時の  
必要事項**

- ① 行事名(希望する日時・曜日・会場・コースなども) ② 住所(郵便番号も) ③ 氏名(ふりがな) ④ 年齢  
⑤ 電話番号(ファクスの方はファクス番号、メールの方はEメールアドレスも) ⑥ 学校名・学年(児童・生徒のみ)  
⑦ 返信先(往復はがきの場合)

**彫刻美術館**

〒064-0954 中央区宮の森4の12 ☎642-5709 FAX 642-5709 HP www.hongoshin-smos.jp

行事名	内容	日時	対象	費用	申込・備考
宮の森散策と美術館鑑賞	円山を登山した後、彫刻美術館を見学	5/10(土)午前9時30分～正午	50人	500円、中学生以下100円	4/11(金)から彫刻美術館へ☎。(先着)
親子デッサン会 子供	彫刻作品を自由にデッサン。優秀作品は表彰	5/5(木)午前10時～午後5時	—	300円、高校生・大学生200円、中学生以下無料	当日直接会場へ

**リンケージプラザ**

〒060-0001 中央区北1西9

■ボランティア研修センター ☎223-6005 FAX 261-8881 HP www.sapporo-shakyo.or.jp

行事名	内容
研修会 (要確認)	<p>☎申込有料あり。申し込みは、①は4/11(金)、②は16(木)、③は18(金)、④は21(月)、⑤は23(水)、⑥は25(金)、⑦は28(月)、⑧は30(水)、⑨は5/2(金)、⑩⑪⑫は7(水)、⑬は8(木)、⑭は9(金)から☎、FAX。(先着)。問い合わせは市コールセンター ☎222-4894</p> <p>①1日福祉「子供への虐待と今後の対応について」=5/12(月) ②福まちのコミュニケーション上達=5/16(金) ③ガイドヘルプボランティアスクール(車いす介助コース)=5/20(火)開講全3回 ④福祉NPOのための基礎=5/21(水) ⑤わかる地域福祉活動=5/23(金) ⑥いきいき子育て支援=5/26(月)、27(火) ⑦園芸療法ボランティアスクール=5/28(水)、30(金) ⑧サロンの入門講座(高齢者サロン編)=5/29(木) ⑨ガイドヘルプボランティアスクール(知的障がい者への支援コース)=6/2(月)開講全3回 ⑩サロン活動のメニュー体験会=6/3(火) ⑪介護支援ボランティア=6/3(火)開講全10回 ⑫国際交流ボランティアスクール=6/4(水)、7/4(金) ⑬福祉推進委員会基礎=6/6(金) ⑭ダンスセラピーボランティアスクール=6/9(月)</p>

**エルプラザ内公共施設**

〒060-0808 北区北8西3エルプラザ内 HP www.danjyo.sl-plaza.jp/information

行事名	内容
臨時休館日	設備保守点検などのため、5/5(木)、6(金)は終日施設内に入ることができません。問い合わせはエルプラザ☎728-1222

■消費者センター ☎728-3131 FAX 728-2133 ※相談専用☎728-2121

行事名	内容	日時	対象	費用	申込・備考
消費生活講座	①中央卸売市場の流通と仕組み ②後期高齢者医療制度	①は4/22(火)午後1時30分～3時、②は25(金)午後1時30分～3時	各50人	無料	4/14(月)から消費者センターへ☎。(先着)
体験テスト講座	砂糖の種類や能力の説明、糖度の測定など	4/23(水)午前10時30分～正午	30人	無料	

■環境プラザ ☎728-1667 FAX 728-7280

行事名	内容	日時	対象	費用	申込・備考
環境教育リーダー・環境保全アドバイザーの派遣	自然観察会などで解説を行う環境教育リーダーと、環境に関する学習会などで講演を行う環境保全アドバイザーを派遣	来年3/31(火)まで、いずれも1団体年度内1回	学校、町内会、市民グループなど20人以上の団体	無料	4/1(火)から環境プラザで配布する申込書を希望日の30日前(必着)までに持参、送付、FAX

**市民情報センター**

〒003-0005 白石区東札幌5の1 ☎820-3980 FAX 820-3995 HP www.joho-center-sapporo.jp

行事名	内容	日時	対象	費用	申込・備考
パソコン無料体験講座	①二つ折りシールはがき作り②誕生花を検索し、はがきを作る	①は5/6(木)、②は17(土)。いずれも午前10時15分～午後0時45分	パソコンで文字入力ができる方各6人	無料	☎、直接。4/11(金)に市民情報センターへ。(抽選)。空きがある場合、翌日から☎、直接
IT市民塾 (要確認)	☎申込有料。申し込みは4/11(金)に☎、直接。(抽選)。空きがある場合、翌日から☎、直接				①インターネット基礎=5/8(木)開講全4回 ②エクセル活用(夜間)=5/8(木)開講全8回 ③ワード活用=5/9(金)開講全4回 ④オリジナル音楽CD=5/10(土) ⑤ホームページ作成基礎=5/11(日)開講全3回 ⑥自分のブログ=5/24(土)・31(土) ⑦写真加工基礎=5/27(火)開講全4回 ⑧エクセル活用=5/28(水)開講全4回

広告

**お知らせの見方** 内=内容 日=日時 所=会場 対=対象 定=定員 費=費用 申=申込 (先着)=先着順 (抽選)=多数時抽選  
 ☎=電話 FAX=ファクス E=Eメール CC=市コールセンター(15分) HP=ホームページ(15分)に詳しい内容を掲載しているもの  
 (要確認)=詳細を施設へお問い合わせいただくか、施設のホームページ、チラシなどで確認いただくもの 子供=子供向けの催し

**緑のセンター** HP [www.sapporo-park.or.jp](http://www.sapporo-park.or.jp)

■豊平公園緑のセンター 〒062-0905 豊平区豊平5の13 ☎811-6568 (※緑の相談は☎811-9370) FAX 811-7338

行事名	内容	日時	対象	費用	申込・備考
園芸教室	①春の畑作り②家庭果樹の楽しみ方③シクラメンなどの鉢花の手入れ④クンシランの植え替え⑤花を咲かせる洋ラン栽培⑥芝生の庭作り⑦果樹などの病害虫防除⑧ダリアの分球、植え付け⑨トマト・キュウリなどの定植と管理	①は4/16(水)、②は12(土)、③は20(日)、④は22(水)、⑤は29(水)、⑥は5/4(水)、⑦は5(木)、⑧は10(土)、⑨は14(水)。いずれも午後1時30分～3時30分	①～⑦、⑨は各60人、⑧は25人	①～⑦、⑨は無料、⑧は100円	4/11(金)から豊平公園緑のセンターへ☎。(先着)
講習会	押し花、子供の日ミニ色紙作り	4/18(金)午前10時～正午	20人	1,500円	
講座	①ボタニカルアート②大菊づくり③バラづくり④押し花基礎	①は4/25～9/12の金曜午前10時～正午。全10回、②は4/23(水)～10/8(水)午後1時30分～3時30分。全6回、③は4/26(土)・7/12(土)・10/25(土)午後1時30分～3時30分、④は4/26(土)～来年3/21(土)の午前10時～正午。全12回	①は25人、②は50人、③は30人、④は10人	①は12,000円、②は実費、③は300円、④は1,500円と毎回の材料費	

■百合が原緑のセンター 〒002-8082 北区百合が原公園210 ☎772-3511 FAX 772-4741

行事名	内容	日時	対象	費用	申込・備考
ガーデニング教室	①多肉植物を使った寄せ植え②春の花を使った寄せ植え③リース型容器の寄せ植え④母の日の贈り物寄せ植え	①は4/20(日)、23(水)、②は4/27(日)、30(水)、③は5/4(水)、8(水)、④は5/10(土)。いずれも午前10時～正午	各回7人	①②は4,500円、③④は5,500円	4/11(金)から百合が原緑のセンターへ☎。(先着)
展示会	①セントポーリア②キッチンガーデン	①は4/29(水)～5/6(水)、②は5/8(木)～18(日)	—	130円	当日直接会場へ
親子ガーデニング教室 <b>子供</b>	親子で作る母の日の贈り物	5/11(日)午前10時～正午	小学生以下の子とその親7組	1組2,500円	4/11(金)から百合が原緑のセンターへ☎。(先着)

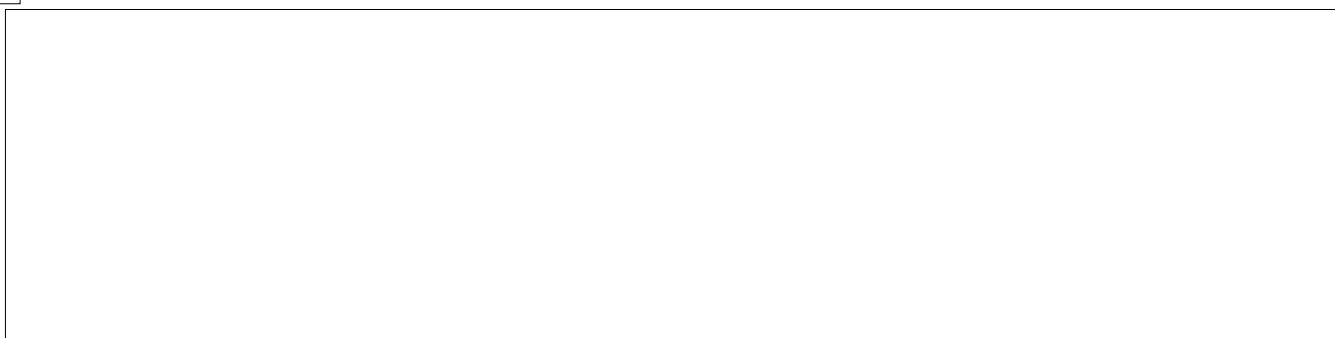
■平岡樹芸センター 〒004-0874 清田区平岡4の3 ☎883-2891 FAX 883-2892

行事名	内容	日時	対象	費用	申込・備考
展示会	あけびクラフト「かごのある暮らし」	4/29(水)～6/4(水)	—	無料	当日直接会場へ
講習会	芝生の庭作り	5/11(日)午後1時30分～3時30分	60人	無料	4/11(金)から平岡樹芸センターへ☎。(先着)

**豊平川さけ科学館** 〒005-0017 南区真駒内公園内 ☎582-7555 FAX 582-1998 HP [www.sapporo-park.or.jp/sake](http://www.sapporo-park.or.jp/sake)

行事名	内容	日時	対象	費用	申込・備考
卵にさわってみよう!	カエルやサンショウウオなどの卵に触る	4/26(土)午後1時～3時	小学3年以下の方は保護者同伴	無料	当日直接会場へ
サケ稚魚体験放流	サケ稚魚の放流を体験。体験者に放流証を進呈	5/4(水)、5(木)午前10時～午後3時	小学3年以下の方は保護者同伴	無料	
サケの絵をかこう!	サケの絵を描き、後日展示	5/5(木)午前10時～午後3時	小学3年以下の方は保護者同伴	無料	

広告



**申し込み時の  
必要事項**

- ① 行事名(希望する日時・曜日・会場・コースなども) ② 住所(郵便番号も) ③ 氏名(ふりがな) ④ 年齢  
⑤ 電話番号(ファクスの方はファクス番号、メールの方はEメールアドレスも) ⑥ 学校名・学年(児童・生徒のみ)  
⑦ 返信先(往復はがきの場合)

**円山動物園**

〒064-0959 中央区宮ヶ丘3 ☎621-1426 FAX 621-1428 HP www.city.sapporo.jp/zoo

行事名	内容	日時	対象	費用	申込・備考
新施設の開館	①類人猿館屋外放養場リニューアル②エゾシカオオカミ舎の開館③こども動物園リニューアル	①は4/25(金)、②は11(金)、③は18(金)。いずれも午前10時から	—	600円、中学生以下無料	当日直接会場へ
オオカミの解説と人形劇	人形劇と飼育員によるオオカミの解説	4/26(土)、27(日)正午～午後1時、3時～4時	各回15歳以上(中学生を除く)の方50人、中学生以下の方50人	1,100円、中学生以下300円	チケットは円山動物園、教育文化会館(17ページ)、市内プレイガイドで発売中。会場は動物科学館ホール
春まつり	①大道芸 ②キャラクターショー	①は4/29(祝)、5/6(休)午前10時30分、午後1時30分、3時30分、②は5/3(祝)～5(祝)午前11時、午後2時30分	—	600円、中学生以下無料	当日直接会場へ。会場は①は動物園センター前、②は野外ステージ

**国際プラザ**

〒060-0001 中央区北1西3札幌MNビル ☎211-3670 FAX 211-3673 HP www.plaza-sapporo.or.jp

行事名	内容	日時	対象	費用	申込・備考
国際取引契約研究会会員募集	輸出入取引や国際取引契約書などについて学ぶ研究会の会員を募集	4月～来年3月。全8回	—	5,000円	国際プラザで配布中の申込書を随時持参、送付。問い合わせは☎211-2105
外国語ボランティア募集説明会	国際会議での案内やイベントでの通訳などを行うボランティアの説明会	5/15(火)、17(木)午後2時～4時、20(日)午後4時～6時	各70人	無料	4/11(金)から国際プラザで配布する応募用紙を、4/11(金)～24(木)に持参、FAX。先着。問い合わせは☎211-2105

**体育施設**

※詳細は各施設へお問い合わせください

■スポーツ教室

施設名	内容
中央体育館 (中央区大通東5) ☎251-1815	☎有料。5/4(祝)から順次開講 ①マンツーマン卓球 ②少年少女剣道(レベルアップ) ③幼児体操 ④幼児新体操
美香保体育館 (東区北22東5) ☎741-1972	☎有料。5/12(月)開講 ①少年少女野球教室 【スケートリンク営業終了】4/13(日)でスケートリンクの営業を終了し、5/26(月)から体育館としてオープン
月寒体育館 (豊平区月寒東1の8) ☎851-1972	☎有料。5/7(水)から順次開講 ①ジュニアテニス ②テニス(初心者、初中級) ③卓球(初心者・初級、中級・中上級、マンツーマン) ④アーチェリー体験 ⑤フィギュアスケート(キッズ、大人) ⑥レディースアイスホッケー ⑦ストレッチヨガ ⑧ピラティス
中島体育センター (中央区中島公園内) ☎530-5906	☎有料。5/9(金)から順次開講 ①運動チャレンジクラブ(小学1・2年、3年～6年) ②げんきキッズ教室(5・6歳、小学1・2年)
円山総合運動場 (中央区宮ヶ丘3) ☎641-3015	☎有料。4/27(日)開講 ①駆けっこ教室(小学生)

施設名	内容
つどーむ (東区栄町885) ☎784-2106	☎有料。5/7(水)開講 ①元五輪陸上選手の指導プログラムによるアスレティックアカデミー(小学4年～中学1年) 【一般開放】有料。4/15(火)、22(日)午前9時～午後5時。テニス、フットサル、バウンドテニス、ゲートボール、リースペース。 ※4/14(月)は施設整備日のため利用できません
宮の沢屋内競技場 (西区宮の沢490) ☎664-6363	☎有料 ①テニス(マンツーマン、プライベートレッスン)

■水泳教室

施設名	内容
豊平公園温水プール (豊平区美園6の1) ☎813-6556	☎有料。5/10(土)開講。申し込みは4/15(火)から☎、直接。(先着) ①泳法別短期チャレンジスイミング(クロール)
清田区体育館・温水プール (清田区平岡1の5) ☎882-9500	☎有料。5/10(土)から順次開講。申し込みは①は4/19(土)までに☎、直接。(抽選)、②③は20(日)から☎、直接。(先着) ①清田クラブ(水慣れ、STEP1、STEP2、STEP3) ②成人短期初心者 ③個人レッスン

**さとらんど**

〒007-0880 東区丘珠町584 ☎787-0223 FAX 787-0947 HP www.satoland.com

※24分もご覧ください

行事名	内容	日時	対象	費用	申込・備考
栽培収穫体験	①初めてのジャガイモ ②ジャガイモ ③えだまめ	①は5/4(祝)・6/7(土)・8/2(土)、 ②は5/5(祝)・6/15(日)・8/3(日)、 ③は5/10(土)・6/14(土)・8/17(日)	①③は各30組、 ②は50組。いずれも1組5人まで	①は1組3,000円、②は1組2,000円、③は収穫時に、収穫量に応じて100円から	4/1(火)からさとらんど、区役所で配布する募集要項をご覧の上、往復はがきを上欄必要事項と代表者氏名を記入し、4/20(日)(消印有効)までにさとらんどへ送付。(抽選)。会場は体験農園
栽培収穫加工体験	①そば(種まき～そば打ち) ②豆(種まき～豆腐作り) ③米(田植え～もちつき)	①は5/11(日)～10/13(祝)、全6回、②は5/17(土)～11/1(土)、全5回、③は5/24(土)～10/26(日)、全5回	①②は各12組、 ③は20組。いずれも1組5人まで	①②は1組3,500円、③は1組4,000円	4/1(火)からさとらんど、区役所で配布する募集要項をご覧の上、往復はがきを上欄必要事項と代表者氏名を記入し、4/20(日)(消印有効)までにさとらんどへ送付。(抽選)。会場は栽培・収穫が体験農園、加工は交流館
講習会	①家族でおいしいイタリアン ②父の日に贈る指編み座布団作り	①は5/17(土)午前11時～午後1時、②は31(土)午前10時～正午	①は2人～5人の家族8組、②は小学生以上の方20人	①は1組2,800円、②は1,000円	4/13(日)からさとらんどへ☎。(先着)。会場はさとらんどセンター

**お知らせの見方** 内=内容 日=日時 所=会場 対=対象 定=定員 料=費用 申=申込 (先着)=先着順 (抽選)=多数時抽選  
 ☎=電話 FAX=ファクス E=Eメール CC=市コールセンター(15分) HP=ホームページ(15分)に詳しい内容を掲載しているもの  
 (要確認)=詳細を施設へお問い合わせいただくか、施設のホームページ、チラシなどで確認いただくもの 子供=子供向けの催し

**サンピアザ水族館** 〒004-0052 厚別区厚別中央2の5 ☎890-2455 FAX 892-5565 HP www3.ocn.ne.jp/~sunpi-aq

行事名	内容	日時	対象	費用	申込・備考
海の忍者！ タコとイカとゆかいな仲間たち	タコやイカ、貝などの軟体動物の生態について実験を通して紹介	4/26(土)～5/6(休)	—	900円、3歳～中学生400円	当日直接会場へ
カワウソの愛称募集	新しくカッパルになったコツメカワウソの愛称を募集	4/26(土)～5/6(休)	—	900円、3歳～中学生400円	4/26(土)からサンピアザ水族館に備え付ける用紙に愛称を記入し、5/6(休)までに持参。採用された方には記念品を贈呈

**やまびこ座** 〒065-0027 東区北27東15 ☎723-5911 FAX 723-5934 HP www.katsudokyokai.or.jp/sisetu/gekijou

行事名	内容	日時	対象	費用	申込・備考
初心者のための人形劇講座	人形の作り方から上演まで、実践を通して人形劇の基礎を学ぶ	4/24～7/17(5/1を除く)の木曜午前10時～正午。全12回	18歳以上(高校生を除く)の方20人	4,000円。材料費の実費負担あり	4/11(金)からやまびこ座へ☎。(先着)
人形浄瑠璃講習会	1体の人形を3人で動かす伝統人形芝居を学ぶ。 ①ユースクラスと②一般クラスあり	5/22(木)～12/5(金)。①は午後5時～6時30分、②は午後7時～9時。いずれも全16回。①は12/6(土)、②は7(日)に発表会あり	①は中学生・高校生10人、②は18歳以上(高校生を除く)の方10人	①は3,000円、②は10,000円	
公演 子供(要確認)	<b>直接会場</b> 有料 【人形劇】①4/12(土)午前11時、午後2時、13(日)午前11時=夢運「ともだちや」ほか ②4/26(土)午前11時、午後2時、27(日)、29(日)午前11時=ばびぶ&てぶくろ「じろさちおおかみ」ほか ③5/6(土)午前11時=グ・こぶた「だるまちゃん」とてんぐちゃん」ほか ④5/10(土)午前11時、午後2時、11(日)午前11時=ブランコ「このつぎなにあ」「あっちゃん」とそぼろ」 【演劇】4/18(金)午後7時、19(土)午後2時、7時、20(日)午前11時、午後3時=鈴木喜三夫+芝居の仲間「流星に捧げる」(前売りあり) 【バラエティショー】5/3(祝)、4(祝)、5(祝)午前11時=「バラ☆バラ☆バラエティショー」(通し券あり)				

**こぐま座** 〒064-0931 中央区中島公園内 ☎512-6886 FAX 512-6886 HP www.katsudokyokai.or.jp/sisetu/gekijou

行事名	内容
公演 子供(要確認)	<b>直接会場</b> 有料 【人形劇】①4/12(土)午前11時、午後2時、13(日)午前11時=ジャンボ「ぞうのたまごのたまごやき」ほか ②4/19(土)、20(日)午前11時、午後2時=オペレ&ヨミガタリストまつ「いどのおはなし」、読み語り「赤ずきんちゃん」ほか ③4/23(木)、24(土)午前11時=ブランコ「幼児のためのちいさな劇場」(要予約。4/11(金)から☎。(先着)) ④4/26(土)午前11時、午後2時、27(日)、29(日)午前11時=ブランコ「あっちゃん」とそぼろ」「貧乏神」 ⑤5/3(祝)、4(祝)、5(祝)午前11時=こどもの日パペットフェスティバル(通し券あり) ⑥5/6(土)午前11時、午後2時=ほっけ「ねずみくんのチョコッキ」ほか ⑦5/10(土)午前11時、午後2時=グ・こぶた「あらいぐまとまほうつかいのせんたくや」ほか

**滝野すずらん丘陵公園** 〒005-0862 南区滝野247 ☎592-3333 FAX 592-4061 HP www.takinopark.com

行事名	内容
催し (要確認)	4/20(日)開園、5/4(祝)は入園無料、5(祝)は中学生以下入園無料。ただし駐車料金は掛かります <b>直接会場</b> 有料あり ①滝野の森のわんぱくフェスタ(ポニー乗馬体験、作って飛ばそう紙飛行機、ハンジートランポリンなど)=4/26(土)～5/6(休)

**健康づくりセンター** HP www.sapporo-hpc.com

■中央健康づくりセンター 〒060-0063 中央区南3西11 ☎562-8700 FAX 562-2130 E central-school@sapporo-hpc.com

行事名	内容	日時	対象	費用	申込・備考
Re ライフスタイル教室	運動を中心とした集団講座で生活習慣を見直す	初回測定=5/10(土)、講座=5/17～8/20の土曜午後4時～5時15分、終回測定=8/9(土)	運動習慣がない30歳～59歳の方20人	10,000円	はがき、E。上欄必要事項と生年月日を記入し、4/22(火)(必着)までに中央健康づくりセンターへ。(抽選)
女性のための肩のこりとり集中講座	肩こり改善の講座	5/13～30の火・金曜午後2時10分～3時10分	肩こりの症状に悩む女性30人	4,000円	
こども健康塾 子供	運動を中心に、規則正しい生活習慣を獲得する	4/30～8/6の水曜午後4時30分～5時30分	肥満傾向のある小学生20人	8,000円	はがき、E。上欄必要事項と生年月日を記入し、4/17(木)(必着)までに中央健康づくりセンターへ。(抽選)

■西健康づくりセンター 〒063-0841 西区八軒1西1 ☎618-8700 FAX 618-8704

行事名	内容	日時	対象	費用	申込・備考
脱!メタボディ	運動と食事で生活習慣病を改善。初回と終回に体脂肪率などを測定	5/16～8/8の金曜午後2時10分～3時30分	肥満傾向のある方20人	12,000円	はがき、直接。上欄必要事項と初回測定日(5/8(木)、9(金)、13(火)、14(水)のいずれか1日)を記入し、4/25(金)(必着)までに西健康づくりセンターへ。(抽選)

**申し込み時の  
必要事項**

- ① 行事名(希望する日時・曜日・会場・コースなども) ② 住所(郵便番号も) ③ 氏名(ふりがな) ④ 年齢  
⑤ 電話番号(ファクスの方はファクス番号、メールの方はEメールアドレスも) ⑥ 学校名・学年(児童・生徒のみ)  
⑦ 返信先(往復はがきの場合)

**中央図書館**

〒064-8516 中央区南22西13 ☎512-7320 FAX 512-7110 HP www.city.sapporo.jp/tosyokan

行事名	内容	日時	対象	費用	申込・備考
お話の百貨店 子供	ボランティア団体による、絵本の読み聞かせ、人形劇、折り紙教室など	4/20(日)午前10時～午後2時	—	無料	当日直接会場へ。問い合わせは☎512-7330

**産業振興センター**

〒003-0005 白石区東札幌5の1 ☎820-3033 FAX 820-3220 HP sangyo.center.sec.or.jp

行事名	内容
中小企業経営 セミナー (要確認)	●有料。申し込みは4/11(金)から☎、FAX、(先着)。HP ①ビジネスマナー入門=5/21(木) ②管理者=5/22(木)・23(金) ③部下を育てるカウンセリング&コーチング=6/3(火) ④経理入門=6/12(木) ⑤時代を見据えた人事制度・労務管理=6/26(木)



**趣味・教養**

**G8サミット・セミナー**

内 北海道洞爺湖サミット開催に向けた、外国人客に対するおもてなしについての講演。  
日 4月16日(水)午後6時30分～8時30分。  
所定 エルプラザ(18階)。300人。  
申 4月1日(火)からCC。(先着)  
詳細 市コールセンター☎(222)4894

**暮らしに緑を**

△ツタ苗の補助▽  
植え込み総数の半分(15本まで)を補助します。残り半分の同時購入が条件。  
対 市内の家庭や事業所。  
申 植え込み延長を計測し、4月8日(火)～22日(火)に豊平公園緑のセンター(19階)、百合が原緑のセンター(19階)、公園緑化協会へ直接。5月7日(水)～28日(水)に指定店で引き換え。△フラワーポット貸し出し▽  
内 1団体30個～100個で3年間無料で貸し出し(初年度のみ培養土、花苗付き)。貸し出し総数は千個。  
対 17～19年度に貸し出しを受けていない町内会などの団体。  
申 4月18日(金)までに代表者印、ポット設置予定図を公園緑化協会へ持参。(抽選)

△記念樹プレゼント▽

内 結婚、出産などの節目のお祝いとして、1家庭1慶事につき1本の苗木をプレゼント。樹種 ライラック(白、紫系から選択)、鉢植え向きライラック(ピンク系)、ドウダンツツジ、エゾムラサキツツジ、ヒノデツツジ、ナツツバキ、ヤエザクラ、エゾヤマザクラ、ブンゴウメ、プルーン、サクランボ、ハスカップ、ジュンペリ、ブルーベリー。  
日 5月17日(土)、18日(日)午前10時～午後4時。  
所 百合が原緑のセンター。  
申 往復はがきを上欄必要事項と慶事名、希望樹種を記入し(1慶事1枚で1本)、4月22日(火)(必着)までに公園緑化協会へ送付。  
△園芸手引書の無料配布▽  
内 4月30日(水)から百合が原緑のセンターなどで配布。  
詳細 公園緑化協会(〒060-0031 中央区北1東1ニューワンビル)☎(21)2579

**花壇ボランティアを募集**

内 大通公園3・4丁目の花壇に花を植え込む。  
日 4月23日(水)午前10時～正午。  
対 ボランティア保険に加入している方40人(16歳未満は保護者同伴)。  
申 4月15日(火)から☎。(先着)  
詳細 大通公園☎(251)0438

**市民農園の利用者募集**

内 左表の通り。①②③は追加募集、④は新規開設募集。  
¥1区画につき①②③は1万円(50平方メートル)、④は1万8千円(100平方メートル)。  
申 ①②③は費用と印鑑を持参し、期間中に申込先へ直接。(先着) ④は往復はがきを上欄必要事項を記入し、申込期間(消印有効)に送付。(抽選)

■市民農園の申し込み

所在地	申込期間	区画	申込先
① 松田(清田区有明45)	4/14(月)から随時	各10	協東経済センター(清田区清田1の2)
② 白旗山(清田区真栄487)	4/14(月)から随時	100	協西経済センター(手稲区前田1の10)
③ 山口ふれあい(手稲区手稲山口789)	4/15(火)から随時	107	協西経済センター(手稲区前田1の10)
④ こばん(手稲区手稲前田585)	4/15(火)まで		

**市立大学附属図書館の図書  
の貸し出しを始めます**

1人3冊までで、貸し出し期間は2週間以内です。  
所 桑園キャンパス(中央区北11西13)、芸術の森キャンパス(南区芸術の森1)。  
対 市内に居住か通勤する18歳以上の方。  
申 住所、氏名、年齢を確認できる証明書(市内に通勤する方は勤務先の分かる証明書)を持参。  
詳細 市立大学☎(592)234

6、HP  
**ライラックまつり  
市民ボランティア募集**



日 5月24日(土)、25日(日)。午前11時～午後1時、午後2時～午後5時、午後5時～午後9時。終日午前9時～午後5時の3部。両日の参加も可。  
所 大通公園5丁目～7丁目。  
対 15歳以上(中学生を除く)の方各日午前・午後10人程度。  
申 はがき、FAX、E。上欄必要事項を記入し、4月25日(金)(必着)までに観光企画課(市役所内/1階、FAX(218)5129、E kanko@city.sapporo.jp)へ。(抽選)  
詳細 観光企画課☎(211)2376、HP  
**文化財復旧工事現場見学会**  
内 八窓庵の復旧工事を見学。  
日 5月24日(土)、25日(日)午前11時～正午、午後1時30分～2時30分、3時～4時。中央区中島公園。



お知らせの見方 内=内容 日=日時 所=会場 対=対象 定=定員 料=費用 申=申込 (先着)=先着順 (抽選)=多数時抽選

☎=電話 FAX=ファクス E=Eメール CC=市コールセンター(15分) HP=ホームページ(15分)に詳しい内容を掲載しているもの

対小学生以上の方各回20人。申往復はがき(1枚につき2人まで)に上欄必要事項(希望日時は第2希望まで)、人数を記入し、4月30日(水)(必着)までに文化財課(市役所内/1階)へ送付。(抽選) [詳細]市コールセンター☎(22)4894

発掘された札幌の遺跡

内 昨年の発掘調査で、遺跡から発見された出土品を公開。 [日]4月1日(火)~10月31日(金) 所 埋蔵文化財センター(中央区南22西13)。

[詳細]埋蔵文化財センター☎(512)5430、HP

高齢者市民講座

中央区会場 4月15日(火)午後1時~4時。後期高齢者保健と医療。古事記・大和政権の物語。漢字の話。社会福祉総合センター(中央区大通西19)。

東区会場 4月18日(金)午後1時30分~3時40分。ガリバー旅行記に見る人間像。時の話題・サミットあれこれ。東区民センター(東区北11東7)。

厚別区会場 4月22日(火)午後1時30分~3時40分。北海道の歴史。漱石「猫」を行く11恋人三毛子の死。厚別区民センター(厚別区厚別中央1の5)。

西区会場 4月25日(金)午後1時30分~3時40分。江戸しぐさに見る日本人の心。私の札幌

暮らしから2。西区民センター(西区琴似2の7)。

男女平等権に関する講演

内 日本女性の地位向上に尽力した元GHQスタッフの講演。 [日]4月29日(木)午後1時30分~3時30分。

所 定市立大学サテライトキャンパス(中央区北3西4日本生命札幌ビル)。200人。

[詳細]市立大学サテライトキャンパス☎(218)7500

野外活動指導員研修会

内 キャンプに役立つ知識や遊びなどを伝える指導者を養成。 [日]5月21日(水)~来年2月27日(金)。全20回程度。

所 教育委員会(中央区北2西2STV北2条ビル)ほか。 [対]大学1・2年、短大・専門学校1年で、指導者として活動可能な方50人。

[日]4月1日(火)から各学校、区役所などで配布する申込書を5月9日(金)(必着)までに持参送付。FAX。(抽選)

[詳細]生涯学習推進課☎(211)3872、HP

資料館教養講座

内 札幌在住のエッセイストによる講演会「夢の種をまく」。 [日]4月27日(日)午後1時30分~3時。市内に居住か通勤、通学する15歳以上の方100人。

[日]4月21日(月)(必着)までに資料館☎(060)0042 中央区大通西13、FAX(271)5921へ。(抽選)

[詳細]資料館☎(251)0731

青少年山の家 ボランティア研修生募集

内 ①植物 ②天文 ③野外活動の知識を習得。 [日]5月~来年3月。

対 18歳以上(高校生を除く)で、研修終了後、スタッフとして協力できる方 ①②は若干名、③は30人。

[日]①②は4月30日(火)、③は5月10日(土)までに☎。選考あり。 [日]4月19日(土)午後7時。

所 ザ・ルーテルホール(中央区滝野247)☎(591)0303

菊づくり講習会

内 ①初心者コース ②菊づくり確認コース。5月10日(土)~10月18日(土)。いずれも全6回。①は午前9時~正午、②は午後1時~4時。

所 教育文化会館(17階)。(抽選) [対]①は初心者、②は経験不問。各100人。

事項を記入し、4月25日(金)(必着)までに観光企画課(市役所内/1階)へ送付。FAX(218)5129、Ekaniko@city.sapporo.jpへ。(抽選)

[詳細]観光企画課☎(211)2376、HP

原爆パネルの貸し出し

内 原爆による被害をテーマにしたパネルの貸し出し。 [日]4月1日(火)から市役所13階区政課で配布する申込書を随時持参、送付。FAX。

[詳細]区政課☎(211)2252

市民劇場

三瓶佳紀クラリネット・リサイタル [日]4月15日(火)午後7時。

所 Kitara(17階)。(抽選) [日]4月19日(土)午後7時。

所 ザ・ルーテルホール(中央区滝野247)☎(591)0303

区大通西6)。

2千500円、学生千500円。 ※チケットは市内プレイガイドで発売中。

[詳細]市民芸術祭実行委員会(教育文化会館内)☎(271)5822

札幌特別演奏会アキラさんのモダンコンサート

出演 宮川彬良(指揮)。

曲目「見上げてごらん夜の星を」「さっちゃん」ほか。 [日]4月25日(金)午後7時。

所 Kitara(17階)。(抽選) [日]4月19日(土)午後7時。

[詳細]札幌交響楽団☎(520)1771

イタリア美術とナポレオン

ナポレオンの叔父ジョゼフ・フェッシュ枢機卿が集めたイタリア美術コレクションから、61点を厳選し、日本で初めて公開します。



ポッティチェリ「聖母子と天使」(1467年~70年) →

[日]4月15日(火)~5月25日(日)。

クーポン

**申し込み時の  
必要事項**

- ① 行事名(希望する日時・曜日・会場・コースなども) ② 住所(郵便番号も) ③ 氏名(ふりがな) ④ 年齢  
⑤ 電話番号(ファクスの方はファクス番号、メールの方はEメールアドレスも) ⑥ 学校名・学年(児童・生徒のみ)  
⑦ 返信先(往復はがきの場合)

# さっぽろ おでかけ ガイド

SAPPORO ODEKAKE GUIDE

## さとらんど

農作物の栽培・収穫や動物とのふれあいが楽しめる施設です。4月29日(祝)からは夏期営業が始まり、SLバス、馬車、パークゴルフ場、炊事広場などすべての施設が利用できます。



公式キャラクター「ぐんぐん」

## スプリングフェア2008

日時/4月29日(祝)~5月6日(休)  
会場/さとらんどセンター ほか

近隣の製菓店が、道産素材を使用した「さっぽろスイーツ」の新作を販売するほか、牛乳パックを使った紙作り教室など、子供向けのイベントも満載です。また、交流館では、近郊農業者がキャベツやニンジンなどの越冬野菜、花苗、農産加工品を販売する「さとのいち」を開催します。



今年のさっぽろスイーツに選ばれた「サミットさっぽろプリンパイ」

### さとらんぷラリー

園内のポイントを回り、スタンプを集めよう。完走者には乳製品をプレゼントします。



**ふれあいの森から**  
4月26日(土)から営業を開始。  
▲森の観察会▼  
内 自然観察案内員が森を案内。  
日 日曜午前10時~正午。※平日も事前予約により案内が可。  
▲クイズの森▼



**市民ロビーコンサート**  
出演 中田友紀(ソプラノ)。  
日 所 4月25日(金)午後0時25分  
~0時45分。市役所ロビー。  
6 1 [詳細] 市民文化課 ☎(211) 22

## 藻岩山営業開始

もいわ山ロープウェイと藻岩山観光自動車道の営業開始日は、4月9日(火)です。  
[詳細] もいわ山ロープウェイ(中央区伏見5) ☎561-8177

## クーポン

森内にある、10カ所のクイズの答えを提出。参加者には参加賞を、全問正解者には抽選で記念品を差し上げます。  
[詳細] ふれあいセンター(清田区有明386) ☎(883) 8931

## 自然観察ハイキング

内 春の訪れを知らせる山野草などを観察する。

## やさしいシルバー登山

内 春の草花に触れる。  
日 所 5月8日(木)午前8時45分  
~午後4時。定山溪自然の村。  
対 定年後か60歳以上で、3時間程度野山での自然観察ができる方30人。2千円。  
申 はがきに上欄必要事項を記入し、4月21日(月)(必着)ま

日 4月29日(祝)午前9時45分  
午後3時15分。  
所 定 青少年山の家。50人。  
料 700円、高校生590円、小中学生230円、4歳~6歳180円、4歳未満70円。  
申 4月11日(金)から。先着  
申 込先・詳細 青少年山の家(南区滝野247) ☎(591) 0303

## モエレ沼公園から



▲海の噴水の運転開始▼  
日 4月29日(祝)~5月31日(土)。  
平日 午後1時15分、4時。  
土・日曜、祝・休日 午前10時30分、午後1時15分、4時、6時30分。悪天時は中止。6月から時間が変更になります。  
▲モエレの1年展▼  
日 4月26日(土)~5月15日(木)。  
所 ガラスのピラミッド。  
▲レンタサイクル▼  
日 4月26日(土)~11月3日(祝)午前9時~午後5時(10月14日(火)からは午後4時まで)。  
▲普通車200円、特殊車300円。  
▲ガラスのピラミッド臨時開

館 4月28日(月)、5月7日(水)午前9時~午後9時。  
▲ふしぎヒコキワークシヨップ▼  
内 発泡スチロールの飛行機を作る。5月6日(休)午後2時~4時30分。  
定 100人。小学生以下は保護者同伴。800円(同伴する保護者は無料)。  
申 氏名、年齢は参加者全員と人数を記入し、4月25日(金)までにモエレ沼公園(FAX 792) 2595、E info@moerenuma.com)へ。(抽選)  
[詳細] モエレ沼公園(東区モエレ沼公園1) ☎(790) 1231

初心者のためのパークゴルフ無料講習会  
日 4月25日(金)午前9時~正午。  
所 対 保養センター 駒岡(南区真駒内600)。市内に居住する60歳以上の初心者の方30人。  
申 込、直接。4月11日(金)から

## ファイターズ・コンサドーレ情報

わが街のプロスポーツチームをみんなで応援しよう!

### 北海道日本ハムファイターズ

■福岡ソフトバンクホークス戦  
日時 4月18日(金)午後6時、19日(土)午後2時、20日(日)午後1時試合開始。  
■オリックス・バファローズ戦  
日時 4月22日(火)、23日(水)、24日(木)。いずれも午後6時試合開始。  
■東北楽天ゴールデンイーグルス戦  
日時 5月2日(金)午後6時、3日(土)午後2時、4日(日)午後1時試合開始。  
※会場 札幌ドーム(豊平区羊ヶ丘1)。  
[詳細] 北海道日本ハムファイターズ ☎857-3939

### コンサドーレ札幌

■ジュビロ磐田戦  
日時 4月12日(土)午後1時30分試合開始。  
■アルビレックス新潟戦  
日時 4月26日(土)午後1時30分試合開始。  
■東京ヴェルディ戦  
日時 5月6日(日)午後1時試合開始。  
※会場 札幌ドーム(豊平区羊ヶ丘1)。  
[詳細] コンサドーレ札幌 ☎858-5310

**お知らせの見方** 内=内容 日=日時 所=会場 対=対象 定=定員 料=費用 申=申込 (先着)=先着順 (抽選)=多数時抽選

☎=電話 FAX=ファクス E=Eメール CC=市コールセンター(15分) HP=ホームページ(15分)に詳しい内容を掲載しているもの

クーポン



**餌やり体験**  
ふれあい牧場では、ヒツジやヤギに直接触ることができるほか、ブロック状の干し草をあげる餌やりが体験できます。また酪農ゾーンのみルクの郷・牛の館では、子牛に大きな哺乳ボトルで直接ミルクをあげる哺乳体験ができます。



**哺乳体験**  
ふれあい農園では、5月上旬からアスパラ、6月中旬からキュウリやミニトマトなど20種類以上の野菜を自分の手で収穫できます。そのまま炊事場で調理することもできます。



**収穫体験**  
ふれあい農園では、5月上旬からアスパラ、6月中旬からキュウリやミニトマトなど20種類以上の野菜を自分の手で収穫できます。そのまま炊事場で調理することもできます。

アスパラ1グラム1円ほか

**餌やり体験** 土・日曜、祝日午前11時、午後1時。各回先着15人。100円

**哺乳体験** 土・日曜、祝日午前11時30分、午後2時30分。各回先着10組。無料

**利用案内**



**所在地** 東区丘珠町584  
**開園時間** 4/28(月)までは午前9時～午後5時。  
4/29(祝)からは午後6時まで。  
**休園日** 4/28(月)までは月曜。  
4/29(祝)からは無休。  
**交通機関** 中央バス「中沼小学校通」行き(東豊線環状通東駅から[東61]、東豊線新道東駅から[東76]、南北線北34条駅から[東76])⇒「丘珠高校前」下車。徒歩10分。  
[詳細] さとらんど ☎787-0223  
ホームページ www.satoland.com

豊かな自然の中で農業とふれあおう!



**手づくり体験**  
さとらんどセンターでは、園内で取れた素材などを使って、乳製品やソーセージなどの食品作りを体験できます。

さとらんどセンターでは、園内で取れた素材などを使って、乳製品やソーセージなどの食品作りを体験できます。



スパイスの量を変えることで自分だけの味付けができるソーセージ

申込1カ月前～前日に☎、直接。(先着)。空きがある場合は当日直接会場へ

メニュー	日時	所要時間	費用
バター	毎日午前11時、午後1時、2時、3時	30分	300円
アイスクリーム	日曜午前11時、午後2時	45分	400円
ソーセージ	第2・4・5土曜午後1時	90分	900円
豆腐	第1・3土曜午後1時	120分	800円

そのほかの催しについては20ページをご覧ください

大倉山ジャンプ競技場から

大倉山ジャンプ競技場リフトの営業開始日は4月16日(火)です。

**<大倉山ガイドウォーク>**  
専任のガイドが大倉山の魅力を紹介いたします。参加者にはオリジナルポストカードを進呈。  
☎4月16日(火)～11月30日(日)午前11時、午後1時、3時。  
[詳細] 大倉山ジャンプ競技場(中央区宮の森1274) ☎641-8585

クーポン

**開始予定日** 4月29日(祝)。  
※雪解けの状況によって変更する場合があります。詳しくは市コールセンター☎(222)4894かHPでご確認を。  
☎「公共施設予約情報システム」で申し込み。4月分は4月16日(火)から。

**野球場・テニスコートなどの使用開始**

**水道記念館の開館**  
☎4月15日(火)～11月15日(土)(月曜を除く)午前9時30分～午後4時30分。  
[詳細] 水道記念館(中央区伏見4) ☎(561)8928、HP

**交通資料館の一般公開**  
☎5月～9月の土・日曜、祝・休日と小学校夏休み期間。午前10時～午後4時。  
所在地 地下鉄南北線自衛隊前駅南側シエルトア下。  
[詳細] 交通事業振興公社 ☎(251)0822

**シニアスポーツ大学**  
内 ウオーキング、パークゴルフなど。体力測定あり。  
☎5月13日～来年3月3日の火曜(一部金曜)。全25回。  
所在地 中島体育センター(20ページ)など。  
対 55歳～70歳の方30人。  
料 2万7千200円。  
☎4月17日(木)までに☎。(抽選) 申込先:[詳細] 健康スポーツ財団 ☎(530)5905

**平岸高台テニスコート・グラウンドなどの受け付け開始**  
開始予定日 4月19日(土)。  
※6月1日(日)から早朝利用も開始。詳細はお問い合わせを。  
料 テニス11時間につき月曜～金曜は997円、土・日曜、祝・休日は千260円、グラウンド11時間につき千50円。  
☎、直接。4月19日(土)から同管理事務所へ。(先着) [詳細] 同管理事務所(豊平区平岸5の19) ☎(823)8860

保養センター駒岡へ。(先着) [詳細] 保養センター駒岡 ☎(583)8553

月16日(水)から。(先着) [詳細] みどりの管理課 ☎(211)2536、HP

**申し込み時の  
必要事項**

- ① 行事名(希望する日時・曜日・会場・コースなども) ② 住所(郵便番号も) ③ 氏名(ふりがな) ④ 年齢  
⑤ 電話番号(ファクスの方はファクス番号、メールの方はEメールアドレスも) ⑥ 学校名・学年(児童・生徒のみ)  
⑦ 返信先(往復はがきの場合)

**平岡公園から**

梅林の花見期間中、一部の芝生へのペットの立ち入りは遠慮願います(盲導犬を除く)。  
**【詳細】** 平岡公園(清田区平岡公園) ☎(881)7924



**大志塾参加者募集**

子供たちが自分で考えた「子ども村」をつくりまします。  
**【所】** 5月〜9月。全8回。宿泊あり。さとらんど(20階)。  
**【対】** 小学生200人。2千円。  
**【申】** はがき、FAX。上欄必要事項を記入し、4月21日(月)(必着)までに子ども会育成連合会(〒060-0051中央区南1東1バスセンタービル1号館、FAX(272)3016)へ。(抽選)

**【詳細】** 子ども会育成連合会 ☎(211)3015  
**少年団体で活動しませんか**  
 詳細は各団体までお問い合わせください。  
**連絡先** 子ども会 ☎(211)3015、ボーイスカウト ☎(823)7121、ガールスカウト ☎(221)4811、海洋少年団 ☎(737)6595、スポーツ少年団 ☎(511)7787、鉄道少年団 ☎(221)2535。

**【詳細】** 子どもの権利推進課 ☎

(211)2942

**親子写真プリント体験教室**

**【内】** 写真の本格的な暗室作業を体験。5月3日(祝)、4日(祝)午前10時〜午後4時。  
**【所】** 写真ライブラリー(中央区北2東4サッポロフアクトリーレンガ館)。小学3年以上の子とその親各15組。  
 ¥2千円。  
**【申】** 4月11日(金)から ☎。(先着)  
**【申込先・詳細】** 写真ライブラリー ☎(207)4445

**ノボシビルスク少年交流事業参加者募集**

**【内】** ノボシビルスク市でのホームステイや各種交流を通じて、相互理解と友好親善を深める。  
**【日】** 7月下旬〜8月上旬の8日間程度。  
**【対】** 中学1年〜高校2年10人。  
 ¥7万円程度。  
**【申】** 4月18日(金)午後6時から市役所12階会議室で開催する説明会に参加の上、申込書を5月7日(水)(必着)までに持参、送付。選考あり。

**【詳細】** 子どもの権利推進課 ☎(211)2942

**親子農業体験**

**【内】** ①野菜コース ②果樹コース。  
**【所】** 5月〜10月。月1回日曜、全6回。①は東区丘珠、②は南区砥山。  
**【対】** 小学生の子とその保護者。  
**【詳細】** 子どもの権利推進課 ☎

①は20組、②は15組。  
 ¥1万2千円。  
**【申】** 4月14日(月)から ☎。(先着)  
**【申込先・詳細】** 市コールセンター ☎(222)4894

**自然体験学習会**

**【内】** ジャガイモとトウモロコシを植えて観察し、収穫する。  
**【日】** 5月18日(日)・7月20日(日)・8月24日(日)午前10時〜正午。  
**【所】** 北方自然教育園。小中学生の子を含む家族20組。  
**【申】** 4月15日(火)から ☎。(先着)  
**【申込先・詳細】** 北方自然教育園(南区白川1814) ☎(596)3567

**定山溪自然の村催し**

△①初めてのファミリーデイキャンプ▽  
**【内】** キャンプクッキングと春を見つける探検。  
**【日】** ①5月10日(土)②17日(土)。いずれも午前9時〜午後5時。  
**【対】** 小学生を含む家族10組。  
 ¥千円、小学生は18歳50円、1歳〜就学前300円。  
 △②幼児のための野遊びの森▽  
**【内】** 野遊びとおやつ作り体験。  
**【日】** ①5月20日(火)午前9時〜午後2時30分。小学生未満の子とその親20組。  
 ¥1組(大人・子供各1人)2千500円。1人追加ごとに大人千円、子供500円。  
 △③ちびっこキャンプ▽  
**【内】** キャンプファイアー、アウトドアクッキングなど。

**【日】** 5月24日(土)〜25日(日)。  
**【対】** 小学生未満の子を含む家族10組。千500円、小学生は18歳800円、1歳〜就学前500円。テントハウス使用料3千円。  
 ※①②③の申はがきに上欄必要事項を記入し、①(A)は4月30日(水)、①(B)は5月7日(水)、②は9日(金)、③は14日(水)(いずれも必着)までに定山溪自然の村(〒061-2301南区定山溪)へ送付。(抽選)  
**【詳細】** 定山溪自然の村 ☎(598)3100

**ジュニア・ウィークエンド・セミナー**

**【内】** さっぽろの街づくりをテーマに、歴史新聞を作る。  
**【日】** 5月17日(土)午前10時〜午後0時30分。文化資料室。  
**【対】** 小学4年〜中学生12人。  
**【申】** はがき、☎、E。上欄必要事項を記入し、5月8日(木)(必着)までに文化資料室(〒064-0808中央区南8西2、E:cityryoshitsu@city.sapporo.jp)へ。(抽選)

**【詳細】** 文化資料室 ☎(521)0205、HP



**ごみ減量パネル展**

**【内】** 家庭ごみの減量、オリジナルエコバッグなど。

**【日】** 4月8日(火)〜18日(金)。  
**【所】** JR手稲駅「あいくる」(手稲区手稲本町1の4)。  
**【詳細】** ごみ減量推進課 ☎(211)2928

**スリムシティさっぽろ計画と市民意見のまとめの配布**

**【内】** 新しいごみの総合計画、素案へのご意見と市の考え方。  
**【日】** 4月10日(水)から。  
**【所】** 区役所、市役所2階市政刊行物コーナーが。

**エコボックス設置を助成**

**【詳細】** 環境事業部企画課 ☎(211)2912、HP  
 古紙などの資源回収ボックスである「エコボックス」の設置を希望する団体に対して費用を助成し、設置も行います。  
**【対】** 設置場所の確保、管理ができ、過去2年間に助成を受けていない団体。10基まで。  
**【申】** はがきに上欄必要事項を記入し、4月12日(土)〜10月31日(金)(消印有効)にごみ減量推進課(市役所内/1階)へ送付。選考あり。

**【詳細】** 市コールセンター ☎(222)4894

**春の清掃運動**

**【日】** 4/13(日)〜5/18(日)  
 ごみステーションや歩道などの清掃に取り組みましょう。市では、町内会などで集めたごみを収集します。実施日の

お知らせの見方

内=内容 日=日時 所=会場 対=対象 定=定員 注=費用 申=申込 (先着)=先着順 (抽選)=多数時抽選

☎=電話 FAX=ファクス E=Eメール CC=市コールセンター(15分) HP=ホームページ(15分)に詳しい内容を掲載しているもの

1週間前までに清掃事務所に  
ご連絡ください。  
【詳細】環境事業部業務課  
(211) 2916

リユース広場

【日】4月~10月の火曜~日曜  
午前10時~午後4時。

【所】白石清掃事務所跡地(白石  
区本通20北)。

資源回収

【内】綿50%以上の布類、紙製  
バック類(トイレットペーパー  
1との交換は終了)、廃食油、  
使用済み蛍光灯、生ごみ堆肥  
(電動生ごみ処理機、段ボール  
箱で処理済みのもの)、古  
紙(新聞、雑誌、段ボール)。

【生】生ごみ堆肥化セット販売  
【注】段ボール箱セット200円、密  
閉式容器セット500円。

ハリスサイクル家具即売会

【内】リサイクル家具と子供用遊  
具を現状で提供。代金引き換  
えて、当日の午後4時までに  
引き取り。返品・補修不可。

自転車日曜限定抽選会

【内】リサイクル自転車(10台程  
度)を正午から展示。正午~  
午後1時に申込用紙を配布し、  
1時15分から抽選。1人1点。  
当選者は、代金引き換えで4  
時までに引き取り。

親子廃材木工工作教室

【内】廃材を活用してフォト  
スタンドなどを作る。5月4  
日(祝)午前10時~午後3時。

【対】親子20人。小学3年以下の

方は保護者同伴。

【注】1組100円。

【申】当日午前10時から配布する  
整理券が必要。(先着)

【詳細】市コールセンター  
(222) 4894、HP

収容犬・猫の休日譲渡と  
子犬・子猫の飼い主探し

【内】①動物管理センターに収容  
されている犬・猫の譲渡②健  
康な子犬(親犬が畜犬登録済  
み、生後2カ月以上)・子猫(生  
後2カ月以上)の提供者と、飼  
育希望者が会おう飼い主探し。

【日】5月~9月の第2日曜。②  
の提供者は午前9時30分~10  
時、飼育希望者は午前10時ま  
でに会場。正午ごろ終了。

【所】動物管理センター福移支所  
(北区篠路町福移156)。

【詳細】動物管理センター  
(736) 6134、HP

犬の登録と狂犬病予防注射

室内犬を含め、生後91日以  
上の犬は登録と、毎年1回4  
月~6月に狂犬病予防注射を  
受けることが義務付けられて  
います。また、新たに飼い始  
めた犬や7年度以後未登録の  
犬も登録が必要です。

市内の委託動物病院の詳細  
については、区民のページを  
ご覧ください。

【注】登録3千200円、注射2千490  
円、注射済票交付700円。

【詳細】動物管理センター

(736) 6134、HP

春の交通安全市民総ぐるみ  
運動(4/6日~4/15日)

春は新入学児童などが通学  
を始める季節です。自動車、  
自転車の運転者は、子供を見  
掛けたらスピードを落とし、  
注意して走行しましょう。

【詳細】区政課(221) 2252、

HP

あそびのぼんち

【内】親子でのふれあい遊びとわ  
らべ歌の紹介。

【日】4月23日(水)午前10時~11時。

【所】子育て支援総合センター  
(中央区南3西7)。

【対】5カ月以下の子とその保護  
者15組。

【申】4月11日(金)から子育て支援  
総合センターへ。(先着)

【詳細】子育て支援総合センタ  
ー(208) 7961

さっぽろ子育てサポートセ  
ンター会員登録説明会

【内】①子育ての援助を受けたい  
方と②援助をしたい方のため  
の会員登録説明会。

【日】4月25日(金)午前10時~11時  
30分。

【所】リンクージュプラザ(18階)。

【対】①は小学生以下の子を育て  
ている方、②は20歳以上の方。

【申】4月14日(月)から子育てサポ  
ートセンターへ。(先着) 託

生ごみ堆肥化を支援します

<①電動生ごみ処理機助成>

【内】1世帯1台で200台まで。

【助成額】購入金額(税抜き本体価格)の半額で上限2  
万円。単体ディスポーザーは除く。

【条件】①自宅で使用②助成決定後に市内で購入③ア  
ンケートに協力④過去に助成を受けていない。

【申】事前に希望機種を確認の上、はがきに上欄必要  
事項を記入し、5月31日(土)(消印有効)までにごみ  
減量推進課(市役所内/15)へ送付。(抽選)

<②堆肥化セットの販売>

【注】①段ボール箱セット(箱、ピートモス、もみ殻  
くん炭)=200円②密閉式容器セット(容器、ポカ  
シ)=500円。

【所】①はリサイクルプラザ宮の沢(ちえりあ内/16  
分) ②は北海道EM普及協会(厚別区厚別東5  
の3) ③は。

<③生ごみ処理機購入助成>

【内】コンポスター(庭に置き、生ごみを堆肥化するバ  
ケツ状のもの)などの生ごみ処理機購入費を助成。  
電動生ごみ処理機や密閉式容器、段ボール箱を除く。

【助成額】購入金額(税抜き本体価格)が2,000円以上

=2,000円、2,000円未満=100円未満を切り捨てた  
額。1世帯1台で500台まで。

【条件】①自宅で使用②申し込み受け付け後に市内で  
購入③アンケートに協力④過去に助成を受けてい  
ない。

【申】4月11日(金)から市コールセンターへ。(先着)

<④地域グループの活動助成>

【内】生ごみ堆肥化に取り組む10世帯以上の団体20組。  
【限度額】10万円。

【申】代表者の上欄必要事項と参加世帯名簿(氏名)、  
活動内容を記入し、4月11日(金)からさっぽろスリ  
ムネット事務局(市役所12階ごみ減量推進課内)へ  
持参。様式は自由。先着順に選考。

<⑤生ごみ堆肥の受け入れ>

段ボール箱が電動生ごみ処理機による乾燥生ご  
み堆肥を受け入れます。

【条件】①におい・虫が発生していない②箱やポリ袋  
に詰める。

【所】各清掃事務所 ③。

【申】随時持参。平日のみ受け入れ。

【詳細】①②③⑤は市コールセンター(222-4894、

④はごみ減量推進課(211-2928

児希望者は同時に申し込み  
(先着12人)。

【詳細】子育てサポートセンタ  
ー(272) 2415

建築物の吹付けアスベスト  
除去などを支援

アスベストの分析調査や除  
去工事などの費用の一部を補  
助します。21年度以降に制度

を利用するために必要な、事  
前相談を受け付けます。

【所】市役所2階建築安全推進課。  
【対】多数の人が共同で利用する  
部分を有する民間建築物(戸  
建て住宅および共同住宅など  
の住戸・住室を除く)を所有し  
ている方。

【詳細】建築安全推進課(211)  
2867、HP

**申し込み時の  
必要事項**

- ① 行事項(希望する日時・曜日・会場・コースなども)
- ② 住所(郵便番号も)
- ③ 氏名(ふりがな)
- ④ 年齢
- ⑤ 電話番号(ファクスの方はファクス番号、メールの方はEメールアドレスも)
- ⑥ 学校名・学年(児童・生徒のみ)
- ⑦ 返信先(往復はがきの場合)

**新設市営住宅入居者募集**

内左表の通り。

④ 4月16日(水)から住宅管理公社、市役所7階住宅課、区役所で配布する申込書を4月24日(水)(消印有効)までに送付。**抽選**。申込書はHPからも入手可。※もみじ台団地は毎月1回同公社で受け付けます。

■新設市営住宅(借り上げ市営住宅を含む)

区分	団地名(仮称含む)	所在地	形式	募集戸数	入居時期
車いす住宅	幌北	北区北25西2	1LDK	2	11月下旬
	グランドコート東苗穂	東区東苗穂5の2	1LDK	1	10月上旬
	グランドコート東苗穂	東区東苗穂5の2	1LDK	4	10月上旬
	グランドコート東苗穂	東区東苗穂5の2	2LDK 3LDK	11 4	10月上旬

【詳細】住宅管理公社(中央区北1西2オーク札幌ビル) ☞  
(21) 2355、募集案内テレホンサービス ☞ (21) 3388  
(もみじ台団地については ☞ (21) 3389)、HP

**春の火災予防運動**

(4/20(日)~4/30(水))

春は空気が乾燥し、風の強い日も多く、火災被害が大きくなる恐れがありますので、火の元には十分気を付けましょう。

6月1日(日)からすべての住

宅への住宅用火災警報器の設置が義務付けられます。早期に設置して火災による被害を防ぎましょう。

【詳細】予防課 ☞ (21) 2040、HP

**防災協会上級救命講習会**

内心肺蘇生法、自動体外式除細動器(AED)の使用法ほか。☞ 5月21日(水)午前9時~午後5時。市民防災センター。☞ 市内に居住か通勤する16歳以上の方30人。

往復はがきに**上欄必要事項**を記入し、4月14日(月)(必着)までに送付。**抽選**

申込先【詳細】防災協会 ☞ 003-0023  
白石区南郷通6北市民防災センター(内) ☞ (86) 1211

**予防接種の対象を拡大**

36歳までご覧ください。

**ポリオ(小児まひ)ワクチンの服用を**

市では、毎年5月と10月にポリオワクチンの服用を行っています。日時と会場は区民のページをご覧ください。

対 生後3カ月~7歳6カ月未満の子供。市内に居住する対象年齢内の子供は無料。

**注意事項**①母子健康手帳別冊「予防接種のしおり」を読み、必要性や副反応について理解するとともに、服用できる体調を確認する

②予防接種を記入

して持参する③服用後吐くことがあるため、前後30分は授乳などを控える。

※麻しん・風しんなどにかかった方、熱性けいれんを起こした方は、一定期間ワクチンの服用ができませんので医師にご相談ください。

**△昭和50年~52年生まれの方**

ポリオの免疫を保有している方の割合が、ほかの年齢層に比べて低いため、次の場合、接種をお勧めします。①ポリオウイルス常在国(アフリカ、東地中海、東南アジアなど)に渡航する②子供がポリオワクチンを服用する。

【詳細】市コールセンター ☞ 千340円。  
(22) 4894、HP

**春の建築物防災週間**

(4/20(日)~4/26(土))

外壁の落下や地震・火災による災害を防ぐため、建築物の所有者は日ごろから建築物の点検を心掛けてください。

期間中は、多くの方が利用する建物の査察を行います。

【詳細】建築安全推進課 ☞ (21) 2867

**融雪期の土砂災害にご注意を**

がけの近くにお住まいの方や土地をお持ちの方は、融雪水によるがけ崩れと土砂の流出に十分ご注意ください。

点検①がけ面の緩みや亀裂

②異常な流水の集中、がけ面からのわき水③擁壁の膨らみ・亀裂。

対策必要に応じて板や土のうで仮排水路を設ける。擁壁などに異常を発見したときは、直ちにご相談ください。

**規制丘陵地や山側一帯は、宅地造成工事規制区域に指定されています。**

区域内では、のり面の造成や擁壁の設置などで基準の高さを超えるがけを生じる行為と、整地面積が500平方メートルを超える行為は事前許可が必要です。無許可の工事は処罰の対象となる場合があります。

【詳細】宅地課 ☞ (21) 2512

**土地の購入・利用にご注意を**

△市街化調整区域とは▽

市街化調整区域は、都市の健全な発展と計画的な街づくりを図るため、市街化を抑制する区域として定められています。一般住宅や工場、簡易なプレハブ構造の建物など構造用途や基礎の有無にかかわらず建物の建築が規制されています。また、農業用倉庫を工場など別の目的に使用する場合も規制されています。

△土地購入についての相談▽

「市街化調整区域と知らずに土地を買ってしまった」「土地を買ったが公道に接していないので家が建てられない」など土地売買に関するトラブル

ルが増えていきます。契約書を取り交わしたり手付金を支払ったりする前にご相談ください。また、市街化調整区域の山林や原野を画面上で区画分筆し、宅地と見せかけた現状有姿分譲地は、将来市街化区域となる保証はありませんし、建物を建てることもできませんのでご注意ください。

【詳細】宅地課 ☞ (21) 2512

**土地価格地図を無料配布中**

20年1月1日時点の地価公示価格と昨年7月1日時点の地価調査価格を表示した地図を配布しています。

【詳細】都市計画課 ☞ (21) 2506

**住宅に関する資金融資**

内①高齢者・障がい者住宅リフォーム資金②耐震改修資金。詳細な条件はお問い合わせを。

融資限度額30万円または40万円。対象者などにより異なる。利率無利子。要保証措置など。返済元金均等毎月払い。5年~20年。対象工事、担保の有無により異なる。

対市内の住宅②は昭和56年5月31日以前に建築された一戸建ての木造住宅に対象工事を行う市民で、次のすべてに該当する方。A 55歳以上

②は年齢制限なし)か身体障

**お知らせの見方**

内=内容 日=日時 所=会場 対=対象 定=定員 料=費用 申=申込 (先着)=先着順 (抽選)=多数時抽選

☎=電話 FAX=ファクス E=Eメール CC=市コールセンター(15分) HP=ホームページ(15分)に詳しい内容を掲載しているもの

害者手帳や療育手帳を持つ方と、その同居親族(親子は別居可) ⑧前年所得が千200万円以下 ⑨申込時年齢が20歳以上で返済能力を有する方。ただし、融資実行時および完済時年齢上限は各金融機関により異なる ⑩市民税を滞納していない。

**水道メーターの取り替えにご協力を**

有効期限が近い水道メーターを無料で取り替えます。対象家庭には、水道局から委託を受けた事業者が事前にチラシを配布した後、取り替えに

④4月14日(月)から市役所7階住宅課、区役所などで配布する申込書と必要書類を来年1月30日(金)までに持参。

⑤4月14日(月)から市役所7階住宅課、区役所などで配布する申込書と必要書類を来年1月30日(金)までに持参。

⑥4月14日(月)から市役所7階住宅課、区役所などで配布する申込書と必要書類を来年1月30日(金)までに持参。

⑦4月14日(月)から市役所7階住宅課、区役所などで配布する申込書と必要書類を来年1月30日(金)までに持参。

⑧4月14日(月)から市役所7階住宅課、区役所などで配布する申込書と必要書類を来年1月30日(金)までに持参。

⑨4月14日(月)から市役所7階住宅課、区役所などで配布する申込書と必要書類を来年1月30日(金)までに持参。

⑩4月14日(月)から市役所7階住宅課、区役所などで配布する申込書と必要書類を来年1月30日(金)までに持参。

**融雪施設設置資金の融資**

⑪12月末までに宅地内に融雪施設を設置する、75歳までに返済可能な20歳以上の方。

⑫限度額300万円(無利子)。

⑬返済2年〜5年の元金均等による毎月返済。無担保。各金融機関の定める保証料が必要。

⑭4月14日(月)から市役所8階雪対策室計画課、区役所などで配布する申込書を11月28日(金)(必着)までに持参、送付。融資枠(300件)に達し次第終了。

⑮詳細 雪対策室計画課 ☎(21) 2682

有効期限が近い水道メーターを無料で取り替えます。対象家庭には、水道局から委託を受けた事業者が事前にチラシを配布した後、取り替えに

**精神療養講座**



①自殺を防ぐ。

②4月19日(土)午後2時〜4時。

**小規模貯水槽水道施設の無料点検**

水道サービス協会が訪問調査しますので、管理方法などをご相談ください。

①来年3月31日(火)まで。

②10立方メートル以下の受水槽施設。

③詳細 給水課 ☎(21) 7055

**バスに関する公共交通ニュー**

お得なバスのカードやカードリーダーの使い方など、便利な情報を掲載しています。

①配布場所 乗継バスターミナルのある地下鉄駅(札幌駅を除く)の券売機横に。

②詳細 交通企画課 ☎(21) 2492、HP

市内にお住まいの65歳以上の方にお渡ししています。高齢者のための便利な情報を記載しているほか、提示すると一部の公共施設の料金が割引になります。希望する方は、年齢確認できるものを持参し、区役所の保健福祉課へ。

③詳細 区役所(1階)の保健福祉課

**在宅福祉サービス協会**



高齢者、障がいのある方などへの家事援助やごみ出しなどを行う協力員(有償ボランティア)登録のための説明会です。謝礼は1時間700円程度です。④4月30日(水)午前9時30分〜午後5時。80人。

⑤千200円(来年3月までの分。登録者のみ当日納入)。

⑥4月16日(水)から。⑦(先着)

⑧申込先 詳細 在宅福祉サービス協会(リンケージプラザ内/18階) ☎(272) 4440

**がん検診**

市内に居住し、職場などで検診を受ける機会のない方を対象に、下表の通りがん検診を実施しています。

⑨詳細 市コールセンター ☎222-4894

**すこやか健診に代わり健康診査が始まります**

受診に必要な「受診券」は5月に順次お送りします。詳しくは、「受診券」送付の際に同封する案内文をご覧ください。

なお20年度から、健康診査は各医療保険者が、加入されている方に実施することになりました。これまですこやか健診を受診されていて、下表の対象者に該当しない方(会社員の妻など)の健康診査は、ご加入の医療保険者にご確認ください。

また、指定医療機関での胸部エックス線撮影はなくなりましたので、希望する方は住民集団健康診査会場を受診(単独でも受診可)してください。

⑩詳細 市コールセンター ☎222-4894

種類	対象	健診内容	実施場所	費用
特定健康診査(国民健康保険)	①国民健康保険の被保険者で、年度中に40歳以上になる方	診察、計測、血圧、血液(脂質、肝機能、血糖)・尿検査	⑦指定医療機関 ※1	①1,200円 ②600円 ※2
	①に該当する方で、医師が必要と認めた場合	④貧血検査 ⑤心電図検査 ⑥眼底検査	⑧住民集団健康診査(旧地区健康相談)会場 ※3	④無料 ⑤200円 ⑥900円 ⑦200円 ※2
	①に該当する65歳以上の方(要介護認定者を除く)	生活機能エックスリストなど		無料
健康診査(後期高齢者)	②75歳以上の方など。ただし、生活習慣病に罹患し、すでに医療機関を受診している方などを除く	診察、計測、血圧、血液(脂質、肝機能、血糖)・尿検査		⑧500円 ⑨400円 ※2
	②に該当する要介護認定者以外の方	生活機能エックスリストなど		無料
健康診査(生活保護世帯)	生活保護世帯で40歳〜74歳の方	特定健康診査と同じ		無料
	生活保護世帯で75歳以上の方	健康診査(後期高齢者)と同じ		無料

※1 指定医療機関については5月以降にお問い合わせください  
 ※2 市民税非課税世帯は免除  
 ※3 地区会館など。詳しくは来月以降の広報さっぽろ区民のページなどでお知らせします

種類	対象	検診内容	実施場所	費用
胃がん	40歳以上の方	1年に1回。問診、胃部エックス線撮影	指定医療機関 地区会館など(検診車)(区保健センターへ要予約) 北海道対がん協会(要予約) ※4	2,200円 700円
大腸がん	40歳以上の方	1年に1回。問診、便潜血検査(2日法)	指定医療機関 地区会館など(検診車)(区保健センターへ要予約) 北海道対がん協会(要予約) ※4	400円 400円
子宮がん	20歳以上の方	偶数歳に受診。 ・頸部：問診、視診、細胞診、内診 ・体部：細胞診(一定の条件に該当する方)	指定医療機関 北海道対がん協会(要予約) ※4	頸部のみ 1,400円 頸部+体部 2,100円
乳がん	40歳以上の方	偶数歳に受診。問診、視診、触診、マンモグラフィー検査(乳房エックス線撮影)	指定医療機関 北海道対がん協会(要予約) ※4	40歳以上50歳未満 1,800円 50歳以上 1,400円 40歳以上50歳未満 1,300円 50歳以上 1,100円
肺がん	40歳以上の方	1年に1回。問診、胸部エックス線撮影および読影 ・一定の条件に該当する方に読影検査	結核予防会 ※5 住民集団健康診査 ※3	撮影+読影 無料 上記+喀痰検査 400円

※4 北海道対がん協会：東区北26東14 ☎748-5522  
 ※5 結核予防会：北区北8西3エルプラザ内 ☎700-1331

**申し込み時の  
必要事項**

- ① 行事名(希望する日時・曜日・会場・コースなども) ② 住所(郵便番号も) ③ 氏名(ふりがな) ④ 年齢  
⑤ 電話番号(ファクスの方はファクス番号、メールの方はEメールアドレスも) ⑥ 学校名・学年(児童・生徒のみ)  
⑦ 返信先(往復はがきの場合)

**身体障害者福祉センター  
各種講座・スポーツ教室**

開始日、活動時間など、詳しくはお問い合わせください。

☑身体障害者手帳をお持ちの18歳以上の方。実費負担が必要なものあり。

☑、FAX、直接。上欄**必要事項**を記入し、随時身体障害者福祉協会(西区二十四軒2の6身体障害者福祉センター内、FAX641-8966)へ。

☑詳細 身体障害者福祉協会 ☎641-8853

対象	種目
手足の不自由な方	手芸、料理、茶道
目の不自由な方	生け花、俳句、短歌、ダンス、卓球、水泳、ボウリング、フロアバレーボール、グラウンドソフトボール、テニス
中途失聴者	手話、手芸、料理、お茶、麻雀、ゲートボール
耳の不自由な方	バレーボール、バドミントン、卓球、サッカー、ゲートボール
身体障がい の区分不問	生け花、囲碁、将棋、短歌、ペン字、陶芸、英会話、民謡、絵画、カラオケ、車いすバスケットボール、卓球、アーチェリー、ゲートボール、テニス

※ゲートボールは5月～9月は屋外

☑入門手話講習会  
☑5月19日～11月7日の月曜午後7時～8時30分。全20回。☑区民センター。ただし豊平区は月寒公民館(豊平区月寒中央通7)、西区は身体障害者福祉センター(西区二十四軒2の6)。  
☑15歳以上で未受講の初心者各30人～40人。  
☑往復はがき**上欄必要事項**と会場(第3希望まで)を記入し、4月18日(金)(必着)までに聴力障害者協会(〒060-0042中央区大通西19視聴覚障がい者情報センター内)へ送付。(抽選)

**手話を学んでみませんか**



☑中級手話講習会  
☑5月22日～12月11日の木曜午後6時30分～8時30分。全31回。視聴覚障がい者情報センター。  
☑18歳以上で、手話で初歩的な日常会話ができる未受講の方50人。  
☑①②の☑2千円程度。  
☑手話通訳者養成講座  
☑市の登録通訳者を目指す。  
☑5月28日～来年1月16日の水・金曜午後6時30分～8時30分。全62回。視聴覚障がい者情報センター。  
☑手話で日常会話ができる18歳以上の方30人。  
☑3千500円程度。  
☑②③の☑4月1日(火)から視聴覚障がい者情報センター、市役所3階障がい福祉課で配布する申込書を4月18日(金)(必着)までに持参、送付、FAX。  
☑②は抽選。③は5月11日(日)に試験あり。  
☑詳細 聴力障害者協会 ☎(633)

☑5月14日(水)～8月28日(木)。  
☑パソコンソフトの操作技術やビジネスマナーなどの習得。

**精神障がいのある方の  
職業訓練**

☑詳細 視聴覚障がい者情報センター ☎(631) 6747、HP

☑5月9日(金)～11月7日(金)。全25回。  
☑視聴覚障がい者情報センター(中央区大通西19)。  
☑校正者15人程度。18歳～65歳で次の条件を満たす方。①長期間活動できる②終了後、センターの録音図書校正ボランティアとして活動できる。  
☑4月25日(金)午前10時から同センターで行う事前説明会に参加の上、配布される申込書を提出。選考あり。

**録音図書製作ボランティア  
の養成講座**

☑詳細 健康企画課 ☎(622) 5151

7575、HP  
健康づくり活動を行うグループを助成  
助成金額5万円。  
☑年間で10回以上活動する15人以上のグループ(市のほかの助成を受けているグループを除く)。各区10組程度。  
☑区保健センターで配布中の申込用紙を4月30日(水)までに持参。(抽選)

**医療費を助成します**

市内に住民登録か外国人登録がある健康保険加入者が対象。事前に区役所の保健福祉課で受給者証の交付申請をしてください。

**<ひとり親家庭等医療費>**

☑母子・父子家庭や両親のいない家庭の20歳未満のお子さんと母子家庭の母親、父子家庭の父親。所得制限あり。

☑助成額 保険診療の自己負担額から初診時一部負担金(医科580円、歯科510円、柔道整復270円)か医療費の1割(負担の上限あり)を除いた金額。父母は入院医療費のみの助成。

**<重度心身障害者医療費>**

☑①1・2級と3級(心臓、腎臓、呼吸器、ぼうこう、直腸、小腸、ヒト免疫不全ウイルスによる免疫の機能障がいに限る)の身体障害者手帳をお持ちの方②知的障がいがあり、A判定の療育手帳をお持ちか、重度と判定(診断)された方。①②とも所得制限あり。

☑助成額 保険診療の自己負担額から初診時一部負担金(医科580円、歯科510円、柔道整復270円)か医療費の1割(負担の上限あり)を除いた金額。

**<乳幼児医療費>**

☑0歳～就学前のお子さん。所得制限あり。

☑助成額 入院の場合、4歳未満と住民税非課税世帯の4歳以上の通院の場合＝初診時一部負担金(医科580円、歯科510円)を除いた額。住民税課税世帯の4歳以上で通院の場合＝医療費の1割(負担の上限あり)。8月からは初診時一部負担金に変更)を除いた金額。

**<老人医療費助成の廃止>**

68歳、69歳の一定の所得以下の方を対象とした「老人医療費助成制度」は、4月1日(火)で廃止になりました。医療機関などでこの助成の受給者証は使用できませんので、有効期限の切れた受給者証は、お住まいの区の区役所保健福祉課にお返しいただくか、廃棄してください。

今後は、医療機関などの窓口で支払う一部負担金が3割になり、1カ月の自己負担限度額が加入している健康保険の基準になります。ご不明の方は、ご加入の健康保険にお問い合わせください。

☑詳細 区役所(1階)の保健福祉課、HP

☑詳細 障がい福祉課 ☎(21) 2936

**障がい者グループホーム  
ケアホームの設置費助成**

20年度に、障害者自立支援法に規定するグループホームなどを市内に設置する予定の法人に対して、共用備品などの一部経費を助成します。



広告

■身体障がい部の部

種目	開催日	会場
アーチェリー	5/18(日)	月寒体育館 (豊平区月寒東1の8)
卓球	5/18(日)	身体障害者福祉センター (西区二十四軒2の6)
水泳	5/25(日)	平岸プール (豊平区平岸5の14)
陸上競技	6/1(日)	円山競技場 (中央区宮ヶ丘3)
フライング ディスク	6/1(日)	つどーむ (東区栄町885)

④ 4月10日(木)から市役所3階障がい福祉課で配布する募集要領をご覧の上、必要書類を4月30日(水)(必着)までに持参、送付。選考あり。

⑤ 詳細 障がい福祉課 ☎(21) 2936

障がい者スポーツ大会  
すずらんピック出場者募集

△ ① 身体障がいの部  
▽ 内 左表の通り。

対 身体障害者手帳をお持ちの13歳以上の方(障がいにより

出場できない種目あり)。

△ ② 知的障がいの部▽

日時、会場など、詳しくは申込書をご覧ください。

内 陸上競技、水泳、卓球、ボウリングなど全7競技。

対 療育手帳をお持ちか、それに準ずる障がいのある13歳以上の方。

※ ① ② の区役所で配布中の申込書を4月21日(月)(必着)までに持参、送付。

⑤ 詳細 障害者スポーツ振興協会 ☎(64) 8853

高齢者の活動を支援

高齢者が運営するNPO法人などの団体が行う次の事業のうち、先駆的なものについて経費を一部補助します。① シニアサロン(高齢者の居場所・活動拠点)の運営、② 高齢者による社会貢献活動。

④ 4月11日(金)から区役所で配布する事業計画書などを5月22日(木)までに持参。選考あり。

⑤ 詳細 高齢福祉課 ☎(21) 2976、HP

母子家庭自立支援給付金

詳しくはお問い合わせを。

内 ① 自立支援教育訓練給付金 ② 就業を旨し、市が指定した講座を年度内に修了した方に支給、③ 高等技能訓練促進費 ④ 保育士、看護師など市が指定した資格を取得するため、修業年数が2年以上の養成機関に通う方に支給。

対 母子家庭の母。

⑤ 詳細 区役所(1階)の健康・子ども課(ただし東区は ☎(71) 3211、南区は ☎(58) 5211)、HP

母子寡婦福祉センター  
就業支援講習会

△ ① 福祉住環境コーディネーター3級▽

④ 対 5月7日～7月9日の水曜午後6時15分～8時45分。全10回。母子家庭の母、寡婦

(以前母子家庭の母であった方)で未受講の方30人。

料 2千302円。

△ ② 調理師▽

④ 5月20日～7月24日の火・木曜午後6時15分～8時45分。全20回。

対 母子家庭の母、寡婦(以前母子家庭の母であった方)で、調理実務経験2年以上の未受講の方30人。

料 3千570円。

※ ① ② の区 4月17日(木)～20日(日)に母子寡婦福祉センター、区健康・子ども課へ直接。

(抽選)

⑤ 詳細 母子寡婦福祉センター(中央区大通西19社会福祉総合センター内) ☎(63) 3270

レジオネラ症予防のパンフレットを配布

内 肺炎などを引き起こすレジオネラ属菌について。

配布場所保健所(中央区大通

西19 West 19内)、区保健センター。

⑤ 詳細 環境衛生課 ☎(62) 5165

国民健康保険

△ 高額療養費の申請▽

同一世帯で、医療機関で支払った1カ月の自己負担額が、定められた額を超えた場合、申請により超えた額が払い戻されます。申請期間は、診療月の翌月から2年以内となりますので、ご注意ください。

⑤ 詳細 保険年金課 ☎(21) 2952

国民健康保険料の納め忘れはありますか  
滞納整理特別強化月間

★ 滞納処分の強化(給与・預貯金などの差し押さえ)  
★ 滞納世帯への財産調査の強化  
★ 納付相談・納付指導の強化  
納付が困難な方は、区役所の保険年金課にご相談を



**申し込み時の  
必要事項**

- ① 行事項(希望する日時・曜日・会場・コースなども) ② 住所(郵便番号も) ③ 氏名(ふりがな) ④ 年齢  
⑤ 電話番号(ファクスの方はファクス番号、メールの方はEメールアドレスも) ⑥ 学校名・学年(児童・生徒のみ)  
⑦ 返信先(往復はがきの場合)

**後期高齢者医療制度**

4月から75歳(一定の障がいのある方は65歳)以上の方を対象とした後期高齢者医療制度が始まります。

**■保険料の納め方**

原則として年金天引きになります。ただし、年金の年額が18万円未満の方、介護保険料との合計額が年金受給額の2分の1を超える方は、納入通知書や口座振り替えで納めていただきます。年間の保険料額は、6月下旬に送付する通知書をご覧ください。

**<国保の被保険者であった方>**

4月から年金天引きされる保険料は、18年中の所得による暫定額です。19年中の所得による保険料は6月に確定します。確定した保険料から暫定額で仮徴収した保険料を引き、8月以降に特別徴収する保険料を決定します。

**<国保以外の被保険者であった方>**

社保などの被用者保険などであった方は、20年度に限り、10月から年金天引きになりますので、6月～9月は納入通知書や口座振り替えで納めていただきます。

**<被用者保険の被扶養者であった方>**

20年度に限り、4月～9月は保険料が掛からず、10月から年金天引きになります。

**<保険料をお返しする方>**

特別徴収の対象でないにもかかわらず、事務処理の都合により、4月に支給される年金から保険料を天引きされた方については、その保険料を還付します。

対20年1月以降に①市外転出された方②障害認定の取り下げ申請をした方③被用者保険の被扶養者となった方。

【詳細】区役所(1階)の保険年金課

**■自立支援医療を受給している方へ**

4月1日(火)現在75歳以上の方には、医療受給者証を郵送します。ただし、自己負担上限額に変更がない場合は郵送されませんので、現在お持ちの医療受給者証を引き続きご使用願います。

4月2日(水)以降に75歳に到達する方や65歳～74歳で後期高齢者医療に加入している方、世帯に後期高齢者医療加入者がいる方は、自己負担上限額が変わる場合がありますので、お住まいの区の区役所へお問い合わせください。

【詳細】自立支援医療のうち、育成医療については区役所(1階)の健康・子ども課(ただし東区は☎711-3211、南区は☎581-5211)、更正医療・精神通院医療については区役所(1階)の保健福祉課

**介護保険**

△4月に支給される年金からも保険料が天引きされます▽  
19年度の特別徴収決定通知書でお知らせした通り、2月

に介護保険料が年金から天引き(特別徴収)された方は、原則4月・6月にも同額が天引きされます。なお、改めて通知書を送付しませんのでご了承ください。20年度の保険料

額は、6月送付の「特別徴収決定通知書」で確認してください。また、年金天引きにならない方には、6月に「納入通知書」を送付しますので、口座振り替えか納付書で納めてください。

**△保険料の激変緩和措置の継続▽**

住民税の高齢者非課税措置廃止によって介護保険料の負担が増える方の負担を抑える保険料激変緩和措置は、18年度・19年度に限る予定でしたが、20年度も継続し、19年度と同額に据え置きます。該当する方には、6月に措置適用後の保険料のお知らせを送付しますので、申請などの手続きは不要です。

【詳細】区役所(1階)の保険年金課

**国民年金**

**△保険料が変わります▽**

4月から保険料が、月額1万4千100円から、1万4千410円になります。保険料は、納付書で、金融機関やコンビニエンスストアなどで納めてください。

**△届け出を忘れずに▽**

次のような場合は、お住まいの区の区役所年金係へ届け出が必要です。①20歳になったとき(厚生年金・共済組合加入者を除く)②厚生年金・共済組合の加入者でなくなっ

たとき(被扶養配偶者も同様)③厚生年金・共済組合の加入者の被扶養配偶者でなくなつたとき(収入増、離婚など)。

【詳細】区役所(1階)の保険年金課



**市職員採用試験説明会**

内 6月29日(日)実施予定の大学の部、保健師、9月28日(日)実施予定の保育士、栄養士の採用試験についての説明、先輩談、質疑応答など。

【日所福祉、土木、建築、電気機械、衛生、造園】5月13日(火)午前9時。保健師、保育士、栄養士 11月10日45分。行政 14日(水)午前9時、午後1時。学校事務、消防吏員 11月10日45分。各回90分程度。WE S.T.19(中央区大通西19)。

【詳細】任用課☎(21)3143、HP

**作業療法士**

勤務場所児童福祉施設、養護学校は。

対昭和53年7月2日以降生まれの作業療法士免許所有者

(6月までの取得見込み含む)で、7月1日(火)から勤務可能な方若干名。

【一次試験】5月2日(金) 4月4日(金)から市役所11階

人事課で配布する申込書を4月18日(金)(必着)までに送付。

【詳細】人事課☎(21)2072

**臨時看護師**

勤務場所市立札幌病院(中央区北11西13)。

勤務条件土・日曜、祝日勤務、夜間勤務あり。

任用期間6カ月(最長1年間)。

対昭和49年4月2日以降に生まれた方で、看護師免許を持ち、20年度市立病院看護師採用試験を受験予定の方若干名

【市立札幌病院総務課☎】の上、履歴書と看護師免許証の写しを持参。選考あり。

【詳細】市立札幌病院総務課☎(76)2211



**△固定資産(土地・家屋・償却資産)をお持ちの方へ▽**

20年度分の納税通知書を4月中旬に送付します。届かない方や内容に不明な点がある方は、お問い合わせください。

【詳細】区役所(1階)の課税課

△20年度所得証明の交付▽ 20年度の市・道民税証明書

4月30日(水)は**固定資産税・都市計画税(第1期分)の納期限**です。市税の納付には**安心・便利な口座振り替え**をご利用ください。納税に関するご相談は区役所納税課へ

(所得証明)は、5月16日(金)から交付予定です。普通徴収の方は、6月11日(水)までは、所得額のみ証明となります。△口座振り替え納付済通知書の廃止▽

市税の口座振り替え引き落とし金額の確認は、預貯金通帳で確認できるため、口座振り替え納付済通知書の発行を原則廃止します。発行希望の方は、4月中旬に送付する固定資産税納税通知書(口座振り替え用)に同封された送付依頼書でお申し込みください。



ビジネス

平成20年度競争入札参加資格の追加申請受け付け

インターネットでの電子申請で受け付け。今回の分野は、物品・役務、工事・除雪です。

※中小企業で電子申請を利用できない方は、申請書を市役所14階契約管理課へ持参。☎4月7日(月)～11日(金)。

札幌スタイルの新拠点がオープン



3月23日に営業を中断していた「札幌スタイル・デザインギャラリー」が、4月24日(木)に装いも新たに移転オープンします。

所 JRタワー(中央区北5西2) 6階展望室エントランス。詳細 ものづくり支援担当 ☎(211)2362

商店街や市場を支援 商店街、小売市場などが行

うイベントや地域課題の解決に向けた取り組みなどに対し、経費の一部を補助します。☎4月11日(金)から市役所15階産業振興課で配布する申請書を5月23日(金)(必着)までに持参、送付。選考あり。

商店街と連携した地域を活性化する事業を募集 企画が採用された場合は、費用の一部を補助します。

所 NPO、社会福祉法人。☎4月11日(金)から市役所15階産業振興課で配布する申請書を5月23日(金)(必着)までに持参、送付。選考あり。詳細 産業振興課 ☎(211)2372、HP

石油機器技術管理講習

☎①認定講習・試験 5月27日(火)・28日(水)午前9時～午後6時 ②再講習 29日(木)か30日

(金)午前9時30分～午後5時。所 教育文化会館(17階)。対 ①は石油燃焼機器の点検整備業務に従事または従事しようとする方、②は資格者証の受講期限が今年5月までの方。各150人。①は1万6千800円、②は8千900円。

指 導 課 (中央区南4西10消防局内)、消防署で配布中の申込書を4月30日(水)(必着)までに持参、送付。(抽選) 詳細 指導課 ☎(215)2050

防火対象物点検資格者講習

☎6月10日(火)～13日(金)午前9時30分～午後5時。

所 市民防災センター。対 一定の実務経験を持つ消防設備士、防火管理者ほか。料 4万5千円。

申 防 災 協 会、消防署で配布中の申込書を4月24日(木)～5月15日(木)(必着)に持参、送付。詳細 防災協会(白石区南郷通6北市民防災センター内)

仕事に関する相談の時間が変わります

仕事に関する悩みなどについて、産業カウンセラーが面談、電話でお聞きします。

相 談 ダ イ ヤ ル ☎(709)8742。☎月・木曜午後1時～5時、火曜午前10時～午後1時。

所 就業サポートセンター(北区北24西5サンプラザ内)。

社会保険などの手続き相談 社会保険の手続きや労働問題などについて、社会保険労務士がお聞きします。

☎就業サポートセンター 月曜～金曜、ジョブガイド清田(清田区平岡1の1清田区役所内) 火・木曜、ジョブガイド西(西区琴似1の6琴似第一ビル) 月・水・金曜。いずれも午後1時～5時。

詳細 市コールセンター ☎(222)4894

広告

**申し込み時の  
必要事項**

- ① 行事名(希望する日時・曜日・会場・コースなども) ② 住所(郵便番号も) ③ 氏名(ふりがな) ④ 年齢  
 ⑤ 電話番号(ファクスの方はファクス番号、メールの方はEメールアドレスも) ⑥ 学校名・学年(児童・生徒のみ)  
 ⑦ 返信先(往復はがきの場合)

**住宅に関する地域の課題に  
取り組む事業者を募集**

家屋のリフォームや除雪などの地域の課題を、安心して解決する仕組みをつくる「コミュニティ型建設業創出事業」に参画し、お客様と建設業を仲立ちするコーディネート事務局と企業グループを募集します。4月24日(木)に説明会を開催。詳しくは募集要領をご覧ください。

④ 4月11日(金)から市役所15階 経済企画課で配布する応募用紙を5月7日(水)(必着)までに持参、送付。選考あり。  
 ⑤ ⑥ ⑦ ⑧ ⑨ ⑩ ⑪ ⑫ ⑬ ⑭ ⑮ ⑯ ⑰ ⑱ ⑲ ⑳ ㉑ ㉒ ㉓ ㉔ ㉕ ㉖ ㉗ ㉘ ㉙ ㉚ ㉛ ㉜ ㉝ ㉞ ㉟ ㊱ ㊲ ㊳ ㊴ ㊵ ㊶ ㊷ ㊸ ㊹ ㊺ ㊻ ㊼ ㊽ ㊾ ㊿

**産業廃棄物管理票の交付状  
況などの報告書の提出**

産業廃棄物を排出した事業者は、毎年6月30日までに、前年度に交付した管理票の交付状況(産業廃棄物の種類、排出量、管理票交付枚数など)を報告しなければなりません。  
 ① ② ③ ④ ⑤ ⑥ ⑦ ⑧ ⑨ ⑩ ⑪ ⑫ ⑬ ⑭ ⑮ ⑯ ⑰ ⑱ ⑲ ⑳ ㉑ ㉒ ㉓ ㉔ ㉕ ㉖ ㉗ ㉘ ㉙ ㉚ ㉛ ㉜ ㉝ ㉞ ㉟ ㊱ ㊲ ㊳ ㊴ ㊵ ㊶ ㊷ ㊸ ㊹ ㊺ ㊻ ㊼ ㊽ ㊾ ㊿



**大規模小売店舗の新設**

大規模小売店舗立地法に基づき店舗の新設について、届

出書などの縦覧を行っていただきます。意見のある方は、意見書を提出できます。

① 新設店舗 日本生命札幌ビル(中央区北3西4)。  
 ② 6月12日(木)まで。  
 ③ 縦覧場所・意見提出先 市役所15階産業振興課。  
 ④ ⑤ ⑥ ⑦ ⑧ ⑨ ⑩ ⑪ ⑫ ⑬ ⑭ ⑮ ⑯ ⑰ ⑱ ⑲ ⑳ ㉑ ㉒ ㉓ ㉔ ㉕ ㉖ ㉗ ㉘ ㉙ ㉚ ㉛ ㉜ ㉝ ㉞ ㉟ ㊱ ㊲ ㊳ ㊴ ㊵ ㊶ ㊷ ㊸ ㊹ ㊺ ㊻ ㊼ ㊽ ㊾ ㊿

**キャンドルナイトイベント  
情報と参加飲食店の募集**

① 6月21日(土)に行う「キャンドルナイト」で実施するイベントと、参加飲食店を募集。  
 ② 4月1日(火)から市役所12階 環境都市推進部推進課、環境プラザ(18階)で配布する申込用紙を5月12日(月)(必着)までに持参、送付。申込用紙はHPからも入手可。

**新エネルギー・省エネルギー  
機器の導入を支援します**

① ② ③ ④ ⑤ ⑥ ⑦ ⑧ ⑨ ⑩ ⑪ ⑫ ⑬ ⑭ ⑮ ⑯ ⑰ ⑱ ⑲ ⑳ ㉑ ㉒ ㉓ ㉔ ㉕ ㉖ ㉗ ㉘ ㉙ ㉚ ㉛ ㉜ ㉝ ㉞ ㉟ ㊱ ㊲ ㊳ ㊴ ㊵ ㊶ ㊷ ㊸ ㊹ ㊺ ㊻ ㊼ ㊽ ㊾ ㊿

① ② ③ ④ ⑤ ⑥ ⑦ ⑧ ⑨ ⑩ ⑪ ⑫ ⑬ ⑭ ⑮ ⑯ ⑰ ⑱ ⑲ ⑳ ㉑ ㉒ ㉓ ㉔ ㉕ ㉖ ㉗ ㉘ ㉙ ㉚ ㉛ ㉜ ㉝ ㉞ ㉟ ㊱ ㊲ ㊳ ㊴ ㊵ ㊶ ㊷ ㊸ ㊹ ㊺ ㊻ ㊼ ㊽ ㊾ ㊿

エネルギー対策課で配布する申込書を4月11日(金)から持参。(先着) 融資・補助の併用不可。融資・補助枠に達し次第終了。  
 ① ② ③ ④ ⑤ ⑥ ⑦ ⑧ ⑨ ⑩ ⑪ ⑫ ⑬ ⑭ ⑮ ⑯ ⑰ ⑱ ⑲ ⑳ ㉑ ㉒ ㉓ ㉔ ㉕ ㉖ ㉗ ㉘ ㉙ ㉚ ㉛ ㉜ ㉝ ㉞ ㉟ ㊱ ㊲ ㊳ ㊴ ㊵ ㊶ ㊷ ㊸ ㊹ ㊺ ㊻ ㊼ ㊽ ㊾ ㊿

**奨学生の募集**

① ② ③ ④ ⑤ ⑥ ⑦ ⑧ ⑨ ⑩ ⑪ ⑫ ⑬ ⑭ ⑮ ⑯ ⑰ ⑱ ⑲ ⑳ ㉑ ㉒ ㉓ ㉔ ㉕ ㉖ ㉗ ㉘ ㉙ ㉚ ㉛ ㉜ ㉝ ㉞ ㉟ ㊱ ㊲ ㊳ ㊴ ㊵ ㊶ ㊷ ㊸ ㊹ ㊺ ㊻ ㊼ ㊽ ㊾ ㊿

区分	人数	奨学資金(月額)	入学支度資金	
大学・短大・専修(専門)	国公立	40人程度	6,000円	14,000円
	私立		9,000円	21,000円
高校・高専・専修(高等)	国公立	190人程度	5,000円	10,000円
	私立		8,000円	15,000円

※入学支度資金の支給は1年生のみ対象。奨学資金、入学支度資金とも、返済義務はありません。

**市債(5年満期)のご購入を  
募集期間証券会社は5月14日  
(水)〜23日(金)、銀行は15日(木)〜  
23日(金)。利率は14日(水)決定予**

① ② ③ ④ ⑤ ⑥ ⑦ ⑧ ⑨ ⑩ ⑪ ⑫ ⑬ ⑭ ⑮ ⑯ ⑰ ⑱ ⑲ ⑳ ㉑ ㉒ ㉓ ㉔ ㉕ ㉖ ㉗ ㉘ ㉙ ㉚ ㉛ ㉜ ㉝ ㉞ ㉟ ㊱ ㊲ ㊳ ㊴ ㊵ ㊶ ㊷ ㊸ ㊹ ㊺ ㊻ ㊼ ㊽ ㊾ ㊿

定。  
元金償還5年後。利子の支払いは年2回。  
① ② ③ ④ ⑤ ⑥ ⑦ ⑧ ⑨ ⑩ ⑪ ⑫ ⑬ ⑭ ⑮ ⑯ ⑰ ⑱ ⑲ ⑳ ㉑ ㉒ ㉓ ㉔ ㉕ ㉖ ㉗ ㉘ ㉙ ㉚ ㉛ ㉜ ㉝ ㉞ ㉟ ㊱ ㊲ ㊳ ㊴ ㊵ ㊶ ㊷ ㊸ ㊹ ㊺ ㊻ ㊼ ㊽ ㊾ ㊿

① ② ③ ④ ⑤ ⑥ ⑦ ⑧ ⑨ ⑩ ⑪ ⑫ ⑬ ⑭ ⑮ ⑯ ⑰ ⑱ ⑲ ⑳ ㉑ ㉒ ㉓ ㉔ ㉕ ㉖ ㉗ ㉘ ㉙ ㉚ ㉛ ㉜ ㉝ ㉞ ㉟ ㊱ ㊲ ㊳ ㊴ ㊵ ㊶ ㊷ ㊸ ㊹ ㊺ ㊻ ㊼ ㊽ ㊾ ㊿

① ② ③ ④ ⑤ ⑥ ⑦ ⑧ ⑨ ⑩ ⑪ ⑫ ⑬ ⑭ ⑮ ⑯ ⑰ ⑱ ⑲ ⑳ ㉑ ㉒ ㉓ ㉔ ㉕ ㉖ ㉗ ㉘ ㉙ ㉚ ㉛ ㉜ ㉝ ㉞ ㉟ ㊱ ㊲ ㊳ ㊴ ㊵ ㊶ ㊷ ㊸ ㊹ ㊺ ㊻ ㊼ ㊽ ㊾ ㊿

**下水道条例施行規則の改正  
案に対する意見を募集**

① ② ③ ④ ⑤ ⑥ ⑦ ⑧ ⑨ ⑩ ⑪ ⑫ ⑬ ⑭ ⑮ ⑯ ⑰ ⑱ ⑲ ⑳ ㉑ ㉒ ㉓ ㉔ ㉕ ㉖ ㉗ ㉘ ㉙ ㉚ ㉛ ㉜ ㉝ ㉞ ㉟ ㊱ ㊲ ㊳ ㊴ ㊵ ㊶ ㊷ ㊸ ㊹ ㊺ ㊻ ㊼ ㊽ ㊾ ㊿

**住民票、戸籍の窓口での  
本人確認が厳格になります**

① ② ③ ④ ⑤ ⑥ ⑦ ⑧ ⑨ ⑩ ⑪ ⑫ ⑬ ⑭ ⑮ ⑯ ⑰ ⑱ ⑲ ⑳ ㉑ ㉒ ㉓ ㉔ ㉕ ㉖ ㉗ ㉘ ㉙ ㉚ ㉛ ㉜ ㉝ ㉞ ㉟ ㊱ ㊲ ㊳ ㊴ ㊵ ㊶ ㊷ ㊸ ㊹ ㊺ ㊻ ㊼ ㊽ ㊾ ㊿

**市民まちづくり活動促進  
基金を設置**

① ② ③ ④ ⑤ ⑥ ⑦ ⑧ ⑨ ⑩ ⑪ ⑫ ⑬ ⑭ ⑮ ⑯ ⑰ ⑱ ⑲ ⑳ ㉑ ㉒ ㉓ ㉔ ㉕ ㉖ ㉗ ㉘ ㉙ ㉚ ㉛ ㉜ ㉝ ㉞ ㉟ ㊱ ㊲ ㊳ ㊴ ㊵ ㊶ ㊷ ㊸ ㊹ ㊺ ㊻ ㊼ ㊽ ㊾ ㊿

① ② ③ ④ ⑤ ⑥ ⑦ ⑧ ⑨ ⑩ ⑪ ⑫ ⑬ ⑭ ⑮ ⑯ ⑰ ⑱ ⑲ ⑳ ㉑ ㉒ ㉓ ㉔ ㉕ ㉖ ㉗ ㉘ ㉙ ㉚ ㉛ ㉜ ㉝ ㉞ ㉟ ㊱ ㊲ ㊳ ㊴ ㊵ ㊶ ㊷ ㊸ ㊹ ㊺ ㊻ ㊼ ㊽ ㊾ ㊿

**改正都市景観条例の施行**

① ② ③ ④ ⑤ ⑥ ⑦ ⑧ ⑨ ⑩ ⑪ ⑫ ⑬ ⑭ ⑮ ⑯ ⑰ ⑱ ⑲ ⑳ ㉑ ㉒ ㉓ ㉔ ㉕ ㉖ ㉗ ㉘ ㉙ ㉚ ㉛ ㉜ ㉝ ㉞ ㉟ ㊱ ㊲ ㊳ ㊴ ㊵ ㊶ ㊷ ㊸ ㊹ ㊺ ㊻ ㊼ ㊽ ㊾ ㊿

お知らせの見方 内=内容 日=日時 所=会場 対=対象 定=定員 料=費用 申=申込 (先着)=先着順 (抽選)=多数時抽選

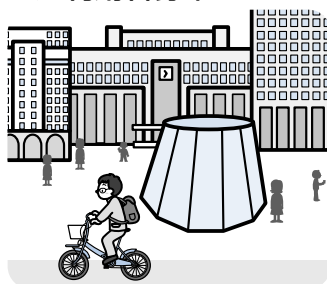
☎=電話 FAX=ファクス E=Eメール CC=市コールセンター(15分) HP=ホームページ(15分)に詳しい内容を掲載しているもの

広告

### 45 国民生活基礎調査

厚生労働省が実施する調査で、調査内容は統計以外に使用しません。4月下旬から調査員が対象地区を訪問します。  
【詳細】健康企画課☎(622)5151、HP

### 都市型レンタサイクル利用者募集



【所】北5西1駐輪場(中央区北5西1)。  
【対】札幌駅を拠点として通勤通学に自転車を利用する方。  
【料】1日⇨500円、1カ月⇨千円、3カ月⇨2千500円、シーズン(11月末まで)⇨5千円。  
【申】4月1日(火)から北5西1駐

輪場で配布する申込書を随時持参。

【詳細】札幌駅5・5駐輪場☎(251)3060、HP

### ウイズユーザーパスポート

【内】ウイズユーザーカードと動物園年間パスポートなどのセット。  
【発】発売枚数3千セット。  
【日】4月25日(金)から。

【所】定期券発売所、円山動物園(20分)⇨。2千円。

【詳細】事業管理部経営企画課☎(896)2724、HP

### 水道局環境報告書を配布中

【配布場所】水道局(中央区大通東11)、区役所など。

【詳細】財務企画課☎(211)7016、HP

### 食品衛生監視指導計画を配布中

【配布場所】食の安全推進課(中央区大通西19WEST19内)、区保健センター⇨。

【詳細】食の安全推進課☎(622)5170、HP

### 市立高等看護学院の閉校

市立大学看護学部が18年4月に開学したことに伴い、20年3月末で閉校しました。閉校後の各種証明書の請求などについては、お問い合わせください。

【詳細】医療政策課☎(622)5162

### 化学物質の排出量などをまとめたパンフレットを配布

【配布場所】市役所12階環境対策課、区役所など。

【詳細】環境対策課☎(211)2882

### 放課後子どもプランの素案へご意見を

【テーマ】小学生の放課後の居場所づくり。  
【意見提出】子ども企画課(中央区南1東1大通バスセンター⇨)

ビル1号館)、区役所などで配布中の素案をご覧の上、4月30日(火)(必着)までに持参、送付、FAX、E。

【詳細】子ども企画課☎(211)2982、HP

### 低公害車などの融資あっせん(無利子)

【対】市民⇨低公害車購入など。中小企業者⇨公害防止の施設整備、低公害車購入など。  
【日】4月14日(月)から市役所12階環境都市推進部推進課などで配布する応募用紙を7月31日(木)までに持参。審査あり。融資予定額に達し次第終了。

【詳細】市コールセンター☎(222)4894

### 子どもワンダーランドの実施団体を募集

市内の外国人と地域の小学生が交流する事業を企画・実施する団体を募集。7万円以内で助成金を交付します。

### 市の事務事業への民間活力導入に関する提案募集

より効果的・効率的に市の事業を実施するための民間活力の導入について、提案・意見を募集します。

【対】提案に沿って、自ら事業を行うことのできる民間事業者やNPOなどの団体。  
【意見提出】4月15日(火)から区役所などで配布する募集要領をご覧の上、添付された用紙を5月30日(金)(必着)までに送付、FAX、E。

【詳細】市政推進室推進課☎(211)2061、HP

【日】4月10日(木)から子どもの権利推進課(中央区南1東1大通バスセンタービル1号館)、区役所などで配布する応募用紙を5月22日(木)(必着)までに持参、送付。選考あり。

【詳細】子どもの権利推進課☎(211)2942、HP

千歳市

支笏湖湖水開き

今年1年の支笏湖の安全を祈願します。当日はヒメマス稚魚の放流が行われるほか、観光遊覧船、お土産、食事が割引されます。また、支笏湖温泉の日帰り入浴を、半額で楽しむことができます。(※祈願祭は関係者のみ)

**日時** 4月13日(日)午前9時30分から。

**会場** 支笏湖温泉街(支笏湖温泉)。

**詳細** 同実行委員会 ☎0123-23-8288

由仁町

ゆにガーデン営業開始

国内最大級の英国風庭園で、四季の花が楽しめます。4月下旬には、30万球のクロッカスが皆さんをお迎え。今年は、道内最大規模の洋ラン販売場が新登場です。

**費用** 4月26日(土)～5月末は開園割引で通常800円が600円。小学生以下300円。

**会場** ゆにガーデン(伏見134)。

**詳細** ゆにガーデン ☎0123-82-2001

道央圏

event calendar

イベント暦

石狩市

浜益港朝市

その日の朝に捕れた新鮮なカレイ、ソイ、タコなどを安く買うことができ、その場で焼いて食べることができます。また、魚介たっぷりの自慢の浜鍋が無料で振る舞われます。

**日時** 4月27日～6月8日の日曜午前8時～正午(売り切れ次第終了、浜鍋は数量限定)。

**会場** 浜益漁港内(浜益区浜益2)。

**詳細** 石狩湾漁港浜益支所 ☎0133-79-3225

伊達市

有珠山山開き安全祈願祭

今年1年の安全を祈願した後、山頂を目指します。登山道は1.7km。ゆっくり歩いても約1時間半の道のり。山頂からは洞爺湖や、天気が良ければ、雪を頂く美しい羊蹄山を望むことができます。

**日時** 4月29日(祝)午前9時。

**会場** 有珠山遊歩道入り口(北有珠町)。

**詳細** 伊達市観光連盟 ☎0142-25-5567

洞爺湖町

洞爺湖ロングラン花火大会

水中花火や仕掛け花火など、400発の花火が毎晩湖上から打ち上げられ、温泉街を彩ります。観賞船(1,500円、子供800円)からは、視界いっぱい広がる花火を楽しめます。

**日時** 4月28日(月)～10月31日(金)午後8時45分～9時5分。

**会場** 洞爺湖温泉街(湖畔遊歩道)。

**詳細** 洞爺湖温泉観光協会 ☎0142-75-2446

① 日程は変更になる場合もありますので事前にご確認ください。また、ごみは必ず持ち帰りましょう。

悪質商法に注意しましょう

悪質商法などの手口は巧妙化しており、被害件数も増加しています。こうした事態に対応するため、市は札幌市消費生活条例を改正し、不当な取引引きの範囲を広げるなど、被害を防ぐ体制を強化しました。



新たに条例に加わった不当取引行為

- ・消費者に契約の意思がないにもかかわらず勧誘する行為
- ・架空請求などの不当請求
- ・消費者の知識不足などに乗じた勧誘行為
- ・消費者に事実でもないことを告げて契約させるような行為
- ・契約した内容を著しく不当に変更させる行為 など

これらの行為は不当取引行為となり、違反した業者は市からの指導・勧告、事実の公表などの処置がとられます。心当たりがある方は消費者センターへご連絡を!

少しでも「怪しい」と感じたら、決してその場で契約せず、消費者センターへご相談ください。

**詳細** 消費者センター ☎728-2121



予防接種の対象を拡大して実施します

従来から実施している乳幼児の予防接種に加え、20年度～24年度の5年間、中学1年、高校3年相当の方を対象に麻しん風しん混合予防接種を実施します。詳しくは下記、またはかかりつけ医にご相談ください。

**詳細** 市コールセンター ☎222-4894



種類	対象年齢	接種回数	実施時期	場所
ポリオ ※1	生後3カ月～90カ月未満	41日間以上の間隔で2回	5月・10月	区保健センター
3種混合(百日ぜき・ジフテリア・破傷風)	第1期初回	生後3カ月～90カ月未満	20日～56日間隔で3回	通年 委託医療機関
	第1期追加	生後3カ月～90カ月未満	初回終了後最低6カ月以上の間隔	
麻しん風しん混合 ※2	第2期(ジフテリア・破傷風)	11歳～13歳未満	1回	
	第1期	生後12カ月～24カ月未満	1回	
	第2期	5歳～7歳未満で小学校就学前の1年間	1回	
	第3期	中学1年相当	1回	
BCG	生後6カ月未満	1回	原則、4カ月児健診で実施	区保健センター

※1 1歳を過ぎたお子さんは、ポリオよりも麻しん風しん混合第1期を優先しましょう。ポリオの詳細は28☎をご覧ください。

※2 麻しん、風しんのいずれかにかかった方は単独ワクチンが混合ワクチンの選択ができません。