



3月11日からの内容です

人口 208,937人 男 97,545人
 (前月比-35) 女 111,392人
 世帯数 93,569世帯 (前月比-15)
 (平成20年2月1日現在)

夜間納税相談

平日の日中に時間が取れない方のために、**夜間納税相談窓口**を開設します。

夜間相談日時 3月24日(月)～28日(金)。いずれも午後8時まで。

会場 西区役所(琴似2-17) 2階③番窓口(庁舎裏側職員通用口からお入りください)。
必要書類 納税通知書、督促状、催告書のいずれか。
【詳細】 西区納税課Tel(641)2400(代表)

国民健康保険料 夜間・休日納付相談

夜間相談日時 3月13日、27日、4月10日の木曜。共に午後8時まで。
休日相談日時 3月30日(日) 午前10時～午後2時。

会場 西区役所(琴似2-17) 3階④番窓口(庁舎裏側職員通用口からお入りください)。
必要書類 印鑑、納付通知書または国民健康保険証。平成19年中の収入が平成18年中より激減し、保険料の納付が困難な方は、源泉徴収票または確定申告書の控えなど、平成19年1月～12月の世帯の加入者全員の収入が確認できる書類。

【詳細】 西区保険年金課Tel(641)2400内線400



区役所へはできるだけ公共交通機関でお越しください

3月から4月初めは、転入手続きなどで、区役所・保健センター・区民センターの共用駐車場がいつもよりも混雑して、お待ちいただくことがあります。お越しの際は、できるだけ公共交通機関をご利用ください。

【詳細】 西区総務企画課Tel(641)2400内線214

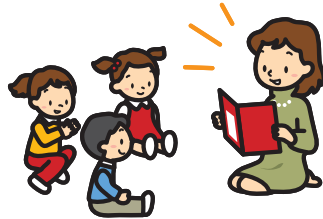
乳幼児向け絵本リサイクルにご協力を

家庭で眠っている絵本をお譲りください。乳幼児関連施設で活用します。

受付期間 3月12日(水)～18日(火)。土・日曜を除く。

場所 西保健センター1階子育て情報室(琴似2-17)。
 ※月刊誌、図鑑、汚れや破れのあるものはご遠慮ください。

【詳細】 西区健康・子ども課子育て支援係Tel(641)2400内線484



山の手図書館から

①絵本の読み聞かせ会日時 3月11日、25日、4月1日、8日の火曜。いずれも午後3時～3時30分。
②子ども映画会日時・内容 3月13日(木) 〃

川への雪捨てや、川に近づくことはやめましょう



川に雪を捨てると、水流が悪くなり、川のはんらんの原因となりますので、川に雪を捨てないでください。また、川面周辺の雪や氷は崩れやすく危険ですので、川には近づかないでください。

【詳細】 建設局河川管理課 Tel818-3415

西保健センターから

現在、毎月第2・3水曜日に行われている「歯科相談」は、4月から妊産婦を対象とした「妊産婦歯科健診」に変更します(日時も変更)。

変更後の日時 毎月第3水曜日。受け付け 午後1時～2時。要予約。※祝日の場合は次週に繰り下げ。

【詳細】 西保健センターTel(621)4241

