

# わかる都心



今、札幌の都心では、駅前通地下歩行空間の整備と創成川通アンダーパスの連続化工事という、札幌冬季オリンピック以来となる大規模な整備が行われています。札幌の都心はどのように変わっていくのでしょうか。都心の将来像や、工事の今後の流れなどを紹介します。

このページの詳細については創成・駅前整備担当 ☎211-2641へ

## 緑地を整備して

### 安らぎの空間をつくります

自動車交通の急速な発展に伴い、創成川通は幹線道路としての機能を主に果たすようになりました。そのため、市民の水辺として愛されてきた創成川が遠い存在となり、また、都心を東西に分断する要素にもなっていました。そこで、連続化したアンダーパスの上には緑の空間を創出し、市民が訪れやすく、安らげる場所をつくります。また、狸小路と二条市場の間には、広場の整備も計画しています。



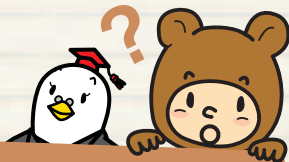
北3条から南5条までの区間を工事するよ



## 創成川通

### アンダーパスを連続化して 交通混雑を緩和します

市中心部の東側を南北に縦断する創成川通は、都心交通の主軸となる道路です。ここには南北に2つのアンダーパスがありましたが、これを連続化することで、都心に来る交通と都心を通る交通を地上と地下に分離し、交通混雑を緩和します。



どうして都心を整備しているの？