

子育て情報



●子育てボランティア講習会

子育て家庭の現状や子育て支援の必要性、親子と関わる際の知識と実技などについて学びます。

- 日時：①9月27日(木)②28日(金)。時間はいずれも午前10時～正午
- 会場：北区土木センター（太平12-2）会議室
- 対象：子育てボランティア活動に関心のある方
- 定員・費用：20人・無料
- 申込・詳細：8月27日(月)午前9時から子育て支援係 ☎北区役所内線415（電話申し込みのみ。先着順）

国民健康保険情報

●国民健康保険料の夜間・休日相談

保険料の納付が困難で、平日日中の来庁が難しい方は、ぜひご利用ください。

- 夜間：8月15日(水)、16日(木)、24日(金)、27日(月)、28日(火)、29日(水)、30日(木)、31日(金)の午後7時30分まで
- 休日：8月26日(日)午前10時～午後3時
- 受付窓口：区役所1階11番(北側玄関をご利用ください)
- 必要書類：国民健康保険料納付通知書、印鑑、平成19年中の収入が分かるもの(給与明細など)納付が困難なことを証明するもの(返済の領収書など)
- 詳細：保険年金課収納一係・二係 ☎北区役所内線403

●パークゴルフ講習会

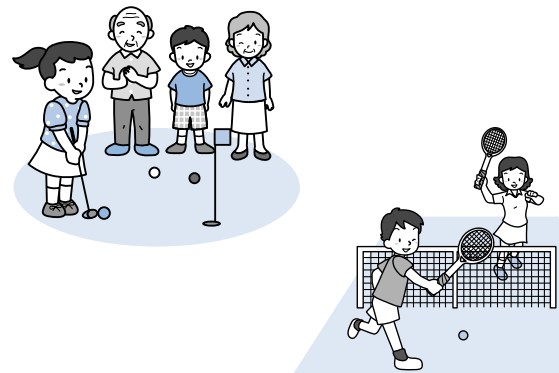
- 日時：8月24日(金)、9月10日(月)、10月11日(木)。いずれも午前10時～正午(午前9時45分集合) ※正午以降は自由に回れます。 ※雨天中止
- 会場：茨戸川緑地パークゴルフ場(篠路町拓北298)
- 対象・定員：小学生以上・各30人
- 費用：高校生以上1,300円、子ども(中学生以下)950円(一日券込み)
- 申込・詳細：8月11日(土)午前9時から。あいの里公園・茨戸川緑地管理事務所 ☎778-5751(電話申し込みのみ。先着順)

●あいの里公園テニススクール

- 日時：①水曜日コース(9月の毎週水曜日、10月の第1、2週目の水曜日)②金曜日コース(9月の毎週金曜日、10月の第1、2週目の金曜日) ※①②とも各全6回。時間はいずれも午前10時～正午(午前9時45分集合)
- ※雨天の場合は、10月の第3週、第4週の各曜日に順延
- 会場：あいの里公園テニスコート(あいの里4-8)
- 対象・定員：初心者・①②各15人
- 費用：6,000円(全6回分。スポーツ保険含む)
- 申込・詳細：8月15日(水)午前9時から。あいの里公園・茨戸川緑地管理事務所 ☎778-5751(電話申し込みのみ。先着順)

●せんてい剪定講習会

- 日時：8月24日(金)午前10時～正午
- 会場：新琴似グリーン公園(新琴似4-14)
- 対象：樹木剪定に興味のある方
- 定員：30人
- 申込・詳細：8月11日(土)午前9時から。屯田西公園管理事務所 ☎771-0219(電話申し込みのみ。先着順)



広告

※各施設の所在地・電話番号は「きた2ページ」をご覧ください。