

検を心掛けてください。期間中は、多くの方が利用する建物の査察を行います。  
【詳細】建築安全推進課☎(21)2867

### 家庭教育学級合同学習会

内 10代の子供と接する3カ条。  
日 9月7日(金)午前10時~正午  
所 厚別区民センター(厚別区厚別中央1の5)。  
対 幼稚園児、小中学生の子を

### 子育て支援関連の催し

△親子向け講座▽  
内 親子でのふれあい遊びとわらべ歌の紹介。8月22日(水)午前10時~11時。  
所 子育て支援総合センター(中央区南3西7)。  
対 0歳~0歳5カ月の子とその保護者15組。  
申 8月13日(月)から子育て支援総合センター☎(208)7961へ。(先着)  
△シテイサロン▽  
子育て家庭が自由に交流できる子育てサロンを、市役所内に設けます。  
日 8月23日(木)午前11時~午後2時。以降は、原則第3木曜に開催。  
所 市役所ロビー。  
対 子育て中の親子。  
△KIDS ZOO▽  
動物園内レストハウス1階で絵本の読み聞かせなど

持つ保護者30人。  
申 8月13日(月)から生涯学習推進課へ。(先着)  
【詳細】生涯学習推進課☎(21)3872



### 高齢者の活動を支援します

高齢者団体が行う、先駆的

を行い、親は2階でコピーなどを楽しめます。  
日 8月29日(水)、30日(木)午前10時~午後3時。  
所 対 円山動物園(中央区宮ヶ丘3)。円山動物園に来場した子育て家庭の方。  
△子育て支援推進フォーラム▽

内 パネルディスカッション、ボランティアによる遊びのコーナー、ステージ発表など。  
日 9月6日(木)午前11時30分~午後3時30分。  
所 教育文化会館(17階)。  
申 託児、手話通訳希望者のみ申し込みが必要。☎、FAX。  
上 欄必要事項を記入し、8月11日(土)から市コールセンター☎(22)4894、FAX(21)4894へ。託児(0歳~就学前幼児)は先着80人。  
【詳細】子育て支援総合センター☎(208)7961

な社会貢献事業に対して、経費の一部を補助します。  
対 高齢者が運営するNPOなどの団体。  
申 8月1日(水)から区役所で配布する事業計画書などを8月31日(金)までに持参。選考あり。  
【詳細】高齢福祉課☎(21)2976

### 児童扶養手当・特別児童扶養手当の手続きを

児童扶養手当

△現況届▽  
現在、手当を受けている方(全部支給停止者を含む)には、現況届用紙と記入要領を8月初旬までに郵送します。期間内に届け出がないと、8月分以降の手当が支給されませんのでご注意ください。

△新規申請▽  
①父母が離婚②未婚③父親が死亡・重度の障がい・生死不明・1年以上拘禁・1年以上児童遺棄④父母ともに不明の状態、父親と生計を同じくしていない児童(18歳に達した年度末までの間にある児童。心身に障がいのある児童は20歳未満)を養育している母親または養育者に支給されます。ただし、所得が限度額を超える方は支給が停止されます。詳しくはお問い合わせください。

△特別児童扶養手当  
△所得状況届▽

現在、手当を受けている方には、所得状況届などを8月中旬までに送付します。期間内に届け出がないと、8月分以降の手当が支給されませんのでご注意ください。

### 人工肛門、人工ぼうこうの方のための体験交流会

人工肛門、人工ぼうこうの方のための体験交流会

内 老後・外出・災害への対応について話し合う。  
日 8月19日(日)午後1時30分~4時。  
所 身体障害者福祉センター(西区二十四軒2の6)。  
対 人工肛門、人工ぼうこうの方とその家族、友人、医療関係者、福祉関係者。  
【詳細】身体障害者福祉協会☎(641)8853

母子寡婦福祉センター  
就業支援講習会

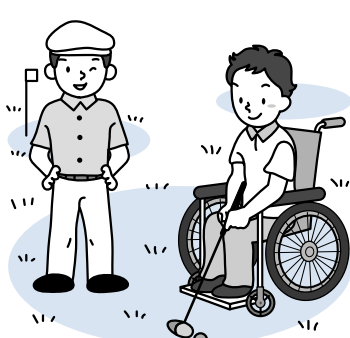
内 ①簿記3級②ホームヘルパー12級。  
日 ①は9月7日~11月16日の月・水・金曜午後6時15分~8時45分。全28回、②は9月25日~来年3月14日の火・金

曜午後6時~9時。全42回。  
対 母子家庭の母、寡婦(以前母子家庭の母であった方)で未受講の方各30人。  
料 ①は2千100円、②は6千円。  
申 8月16日(木)~19日(日)に母子寡婦福祉センター(中央区大通西19社会福祉総合センター内)か16日(木)、17日(金)に区健康・子ども課へ直接。(抽選)1人1講座。  
【詳細】母子寡婦福祉センター☎(631)3270

### 身体障がい者パークゴルフ大会

身体障がい者パークゴルフ大会

内 9月4日(火)午前10時~午後2時。  
所 保養センター駒岡。  
対 身体障害者手帳をお持ちの方50人。※要介護者はご相談ください。  
料 千800円(昼食付き)。  
申 ☎、直接。8月14日(火)から保養センター駒岡(南区真駒内600)へ。(先着)  
【詳細】保養センター駒岡☎(583)8553



【詳細】保養センター駒岡☎(583)8553