

みなみ

南区の人口・世帯数
人口 / 151,031 (+313)人
世帯数 / 65,072 (+563)世帯
平成19年(2007年)5月1日現在
()は前月比

区民のページ / 2007.6

滝野へ行こう!



▲大勢の家族連れでにぎわう「こどもの谷」エリア

南区にある、北海道唯一の国営公園「滝野すすらん丘陵公園」。自然観察やキャンプのほか、子ども向けの遊具もあり、さまざまなレクリエーションが楽しめます。来年、公園事務所発足から30年を迎える同公園の歴史と見どころをご紹介します。

※ホームページで「クマ出没情報」をお知らせしています。
山にお出掛けの際は、ぜひご覧ください。

●編集

南区市民部総務企画課広聴係
〒005-8612

南区真駒内幸町2丁目

☎582-2400 内線224～226

南区のホームページ

<http://www.city.sapporo.jp/minami/>
南区広報ラジオ番組「みなみ区情報サロン」
グリーンFM (FM76.8MHz)
毎週火曜日午後1時45分～



滝野の歴史

▽開拓時代

滝野地区は、明治初期に札幌の開拓のため、木材生産の場となり、集落が形成されました。

明治23年ころに木材の生産が停止されると、その後10年近く無人の地となりましたが、明治32年以降は農地として開拓され、大正9年には水田稲作を試行。これ以来滝野地区の集落形成が本格的に始まりました。

しかし、昭和40年代の高度

成長期になると人口が流出し、昭和46年には滝野小学校が廃校となりました。

▽野外教育時代

昭和46年、札幌市は廃校となった滝野小学校の校舎を活用し、滝野自然学園を開設しました。小・中学生の宿泊学習に利用できる施設で、ハイキングや登山、オリエンテーリング、スキー学習など野外活動に利用されました。その後キャンプ場やロッジなども設置され、「青少年自然の村」として一体的利用が始まりました。

▽国営滝野すずらん

昭和50年、北海道開発局は国営公園の適地選定を開始しました。都市部に隣接しながら広大な自然があり、冬も楽しめる施設という視点から、昭和53年に滝野を適地と決定。昭和58年7月に溪流ゾーンと保全ゾーンの一部分が完成し、全国で5番目の国営公園として開園しました。その後順次利用区域を拡大し、現在では4つのゾーンが開園。平成22年までに6つのゾーンすべての開園を目指しています。

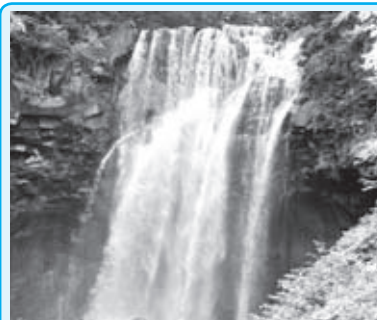
滝野のあゆみ

- 明治12年 官営製材所設置
- 昭和46年 札幌市が約340haの土地を取得、「青少年自然の村」を設置
- 53年 1月 北海道開発局が滝野公園の計画決定
- 4月 滝野公園事業所が発足
- 57年 レストラン・売店など有料施設の整備を開始
- 58年 7月 溪流ゾーン、保全ゾーンの一部分がオープン
- 59年 7月 溪流ゾーン下流部、保全ゾーンの残りがオープン
- 62年 1月 炊事遠足広場と歩くスキーコースがオープン
- 平成元年 4月 中央口駐車場がオープン。駐車場の有料化
- 9月 青少年山の家および周辺施設がオープン
- 4年 7月 総入園者数が500万人を突破
- 6年 5月 公園内に公園事務所を開設
- 6月 オートリゾート滝野がオープン
- 9年 4月 つどいの森、東口駐車場がオープン
- 10年 1月 歩くスキー新コースがオープン
- 11年 12月 ファミリーゲレンデがオープン
- 12年 7月 カントリーガーデン、こどもの谷の一部がオープン
- 14年 7月 こどもの谷の残りがオープン
- 16年 7月 森のすみかがオープン

見どころ・施設

溪流ゾーン

アシリベツの滝や国内で一番広い炊事遠足広場があります。入園料を徴収しない無料ゾーンです。



▲「日本の滝100選」にも選ばれました（アシリベツの滝）

宿泊ゾーン

小・中学生の宿泊研修で多く利用される「青少年山の家」（次ページ参照）や、キャンピングカーでも利用できる本格的なオートキャンプ場「オートリゾート滝野」があります。



▲ログハウス風のキャビンサイトもあります（オートリゾート滝野）

中心ゾーン

広大な花園「カントリーガーデン」や、ビックリボールやフワフワエッグなどの遊具がいっぱいの「こどもの谷」があります。



▲北海道の田園風景のような眺め（カントリーガーデン）

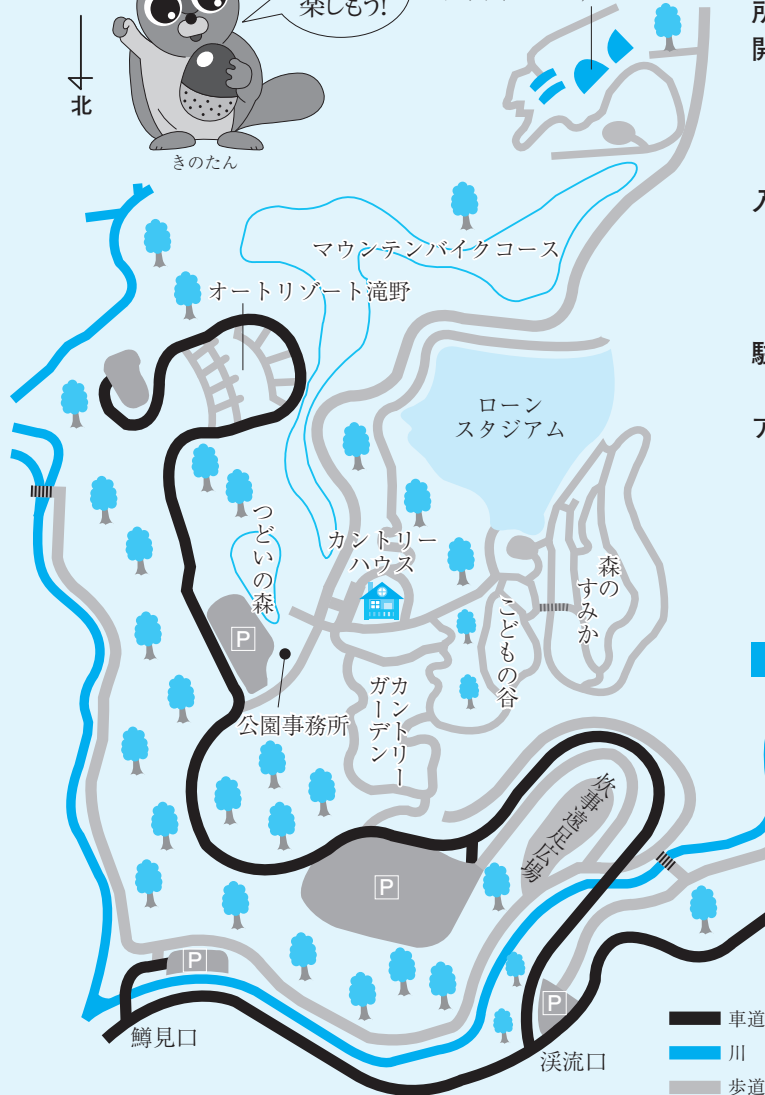


▲子どもに人気のある遊具がいっぱい！（こどもの谷）



自然を
楽しもう!

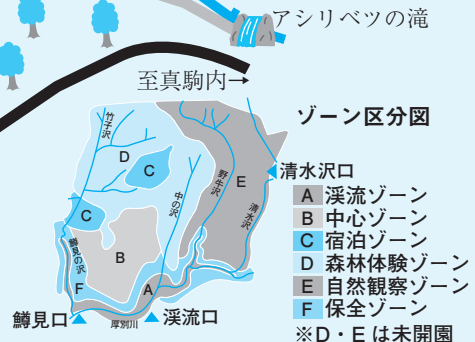
青少年山の家（清水沢口から
ご入園ください）



公園情報

所在地 札幌市南区滝野247番地
開園時間 6/1～8/31 午前9時～午後6時
 4/20～5/31、9/1～11/10
 午前9時～午後5時
 12/23～3/31 午前9時～午後4時
入園料金 大人（15歳以上）400円
 小人（小・中学生）80円
 団体（小学生以上の方20人以上）
 大人280円、小人50円
駐車料金 普通車400円、二輪車150円、大型（バ
 ス等）1,220円
アクセス 地下鉄南北線真駒内駅から、中央
 バス「滝野すずらん公園行き」が
 毎日運行
 地下鉄東豊線福住駅から、中央バス
 「滝野すずらん公園行き」が土・日・
 祝および7/21～8/19の毎日運行

詳細 滝野公園案内所 ☎592-3333
<http://www.takinopark.com/>



ゾーン区分図

- A 溪流ゾーン
 - B 中心ゾーン
 - C 宿泊ゾーン
 - D 森林体験ゾーン
 - E 自然観察ゾーン
 - F 保全ゾーン
- ※D・Eは未開園

利用案内

利用できる方 5人以上で構成される団体
利用料金

- ①入園料金 上記公園情報参照
- ②施設使用料



使用者の区分	使用料	
	宿泊 (1人1泊につき)	日帰り (1人1回につき)
中学生以下の方（4歳未満を除く） およびその引率者	330円	110円
高校生およびその引率者	710円	240円
その他の方	1,100円	350円

③食事代

区分	朝食	昼食	夕食
普通食	480円 携帯食(パン)470円	490円 携帯食(おにぎり)270円	600円
野外炊事	470円	600円	600円

利用手続き 利用予定日の14日前までに電話
 で申し込み

詳細 青少年山の家 ☎591-0303

青少年山の家

青少年山の家は、国営滝野
 すずらん丘陵公園内にある野
 外活動施設。自然の中の野
 団宿泊生活や野外活動など
 を通して、心身共に健全でたく
 ましい青少年を育成すること
 を目的としています。
 主に学校の宿泊学習で利用
 されていますが、一般の方
 も広く開放しています。
 また、キャンプやハイキン
 グ、ボランティア研修会など
 も行っています。本誌全市版
 で随時募集案内を掲載しま
 すので、ぜひご参加ください。



▲自然を通して子どもと大人が
ふれあいます



▲山の家周辺や公園内の自然観察
を行うハイキング



南区内の主な施設	
南区役所	☎582-2400 〒005-8612 真駒内幸町2丁目
南区土木センター	☎581-3811 〒005-0031 南31条西8丁目
南保健センター	☎581-5211 〒005-0014 真駒内幸町1丁目
定山溪まちづくりセンター	☎598-2191 〒061-2302 定山溪温泉東3丁目
真駒内まちづくりセンター	☎581-3025 〒005-0014 真駒内幸町2丁目
石山まちづくりセンター	☎591-8734 〒005-0842 石山2条2丁目
簾舞まちづくりセンター	☎596-2059 〒061-2263 簾舞3条6丁目
藤野まちづくりセンター	☎591-7041 〒061-2282 藤野2条7丁目
藻岩まちづくりセンター	☎571-6121 〒005-0808 川沿8条2丁目
藻岩下まちづくりセンター	☎581-2001 〒005-0034 南34条西9丁目
澄川まちづくりセンター	☎821-8585 〒005-0003 澄川3条2丁目
芸術の森地区まちづくりセンター	☎592-7009 〒005-0850 石山東7丁目
南清掃事務所	☎583-8613 〒005-0861 真駒内602番地30
南消防署	☎581-2100 〒005-0014 真駒内幸町1丁目
南区体育館	☎571-5171 〒005-0804 川沿4条2丁目
澄川図書館	☎822-3730 〒005-0004 澄川4条4丁目
南区民センター	☎584-2100 〒005-0014 真駒内幸町2丁目
藤野地区センター	☎592-2002 〒061-2282 藤野2条7丁目
もいわ地区センター	☎572-5733 〒005-0808 川沿8条2丁目
すみかわ地区センター	☎818-3035 〒005-0004 澄川4条4丁目

南区役所
☎(582) 2400

健康講話「耳が遠くなることについて」

内容 言葉の聞こえについて、補聴器の利用を含め説明します。

日時 6月22日(金)午後1時30分～3時。

講師 やまもと耳鼻咽喉科医院 院長 山本哲夫。

会場 南保健センター。

費用 無料。

申込方法 当日直接会場へ。

詳細 健康・子ども課健やか推進係 ☎(581) 5211

健康づくりサポーター募集
健康づくりを地域で支え合っていくために役立つことを楽しく学びませんか。

内容 生活習慣病の予防(試食あり)やウォーキングの方法、健康づくりのためのグループ交流など。

期間 6月29日～7月27日の毎週金曜日(全5回)。午後1時30分～3時30分。3回以上出席された方には、修了証を差し上げます。

会場 南保健センター。

定員 20人。

費用 無料。

申込方法 6月11日(月)から左記へ予約(電話可。先着順)。

申込・詳細 健康・子ども課健やか推進係 ☎(581) 5211

グループ懇談会
子育てに限らず楽しくおしゃべりしたり、体を動かしたりしてリフレッシュしませんか(全2回)。

日時 7月2日(月)、4日(水)。午前10時～11時30分。

会場 南保健センター。

対象 0歳～就学前のお子さんの保護者(託児あり)。

定員 10人。

費用 無料。

申込方法 6月11日(月)午前9時から電話で左記へ(先着順)。

申込・詳細 健康・子ども課子育て支援係 ☎(588) 5411

内臓脂肪を減らす達人教室
お腹まわりが気になる方や「メタボリック症候群」を予防したい方、効果的な運動方法を学びませんか(全2回)。

内容

▽1日目 講話「メタボリックなんて怖くない!」。

▽2日目 ウォーキング実技。

日時 6月27日(水)、7月11日(水)。午後1時30分～4時。

会場 南保健センター。

対象 2日間とも出席可能な区内にお住まいの35歳以上64歳以下の方で、医師からの運動制限のない方。

定員 20人。

費用 無料。

申込方法 6月11日(月)～22日(金)に電話で左記へ(先着順)。

持ち物 筆記用具、健康手帳(お持ちの方のみ)。

費用 500円(託児はお子さん一人につき保険代300円)。

持ち物 運動ができる服装、上靴、タオル。

申込・詳細 健康・子ども課健やか推進係 ☎(581) 5211

お母さんのためのエアロビクス
内容 初心者向けのエアロビクスです(託児あり)。

日時 6月26日(火)午前10時～11時30分。

会場 南区民センター。

対象 区内にお住まいの児童や乳幼児の母親。

定員 45人。

費用 500円(託児はお子さん一人につき保険代300円)。

持ち物 運動ができる服装、上靴、タオル。

申込方法 6月11日(月)～15日(金)に電話で左記へ(先着順)。

託児 は先着20人まで。

申込・詳細 地域振興課地域活動担当 内線604



南区民センター

☎(584)2100

ロビーコンサート

道内で活躍するアコーディオン奏者、久保達男氏の迫力ある演奏をお楽しみください。
日時 7月4日(水)正午～午後1時。
会場 南区民センター。
費用 無料。
申込方法 当日直接会場へ。

図書室休室のお知らせ

蔵書一斉点検のため、図書室を一時休室します。
 休室期間中の本の返却は、区民センター1階ロビーの「返却ポスト」か、図書室ドア(エレベーター側)の返却口をご利用ください。
休室期間 6月18日(月)～24日(日)。

☎(584)2533
詳細 南区民センター図書室

もいわ地区センター

☎(572)5733

図書室休室のお知らせ

蔵書一斉点検のため、図書室を一時休室します。
休室期間 6月28日(木)～7月4日(水)。

地区健康相談を受けましょう

申込方法 当日直接会場へお越しください。

	検査項目	対象者	費用	通知結果
健康相談	血圧測定、尿検査	健康相談を希望する方	無料 ※心電図検査を実施した場合1,200円	3週間程度で通知します
	身体測定 血液検査(脂質、肝・腎機能、代謝異常検査など) 心電図	40歳以上の方 ※すこやか健診や職場での健診の受診者を除く		
	口腔内・関節検診	健康相談を受ける65歳以上の方全員		
胸部検査	胸部X線間接撮影	40歳以上の方※妊娠中の方は受診できません	C型肝炎検査 : 350円 B型肝炎検査 : 100円 C・B型肝炎両方 : 400円	
肝炎検査	問診 C型およびB型肝炎ウイルス検査	健康相談対象者のうち満40歳の方、または41歳以上75歳以下の方で過去に肝機能異常があった方、広範な外科的処置を受けた方、妊娠・分娩時に多量の出血をしたことがある方など		

日時・会場

実施日	時間	会場	所在地
7月2日(月)	午前9時30分～11時	丘晴会館	石山1条9丁目
	午後1時30分～2時	定山溪集会場	定山溪温泉東3丁目
	午後3時～3時30分	簾舞2区集会場	簾舞347番地
7月4日(水)	午前9時30分～11時	藤野地区センター	藤野2条7丁目
	午後1時30分～3時	南区民センター	真駒内幸町2丁目
7月5日(木)	午前9時30分～11時	南区民センター	真駒内幸町2丁目
	午後1時30分～3時	藤野地区センター	藤野2条7丁目

※満65歳以上の方には介護予防事業の必要性を判断する問診票(生活機能自己チェックリスト)を記入していただきます。
 ※全日程パンフレットは、保健センター、区役所、区民センター、各まちづくりセンターにあります。

☎581-5211

小学校プールの開放

☎(530)5905
財団 澄川図書館

澄川図書館

☎(822)3730

定例行事のお知らせ

▽わらべうた・お話の会
 ・6月14日(木)午前10時30分。
 『どんぶかっか すっかっか』
 △お話の会
 ・6月16日(土)午後1時50分。
 『そらまめくんのベッド』。
 ・7月7日(土)午後2時30分。
 『トビイせんちょう』。

財団 さつぽろ健康スポーツ

☎(530)5905

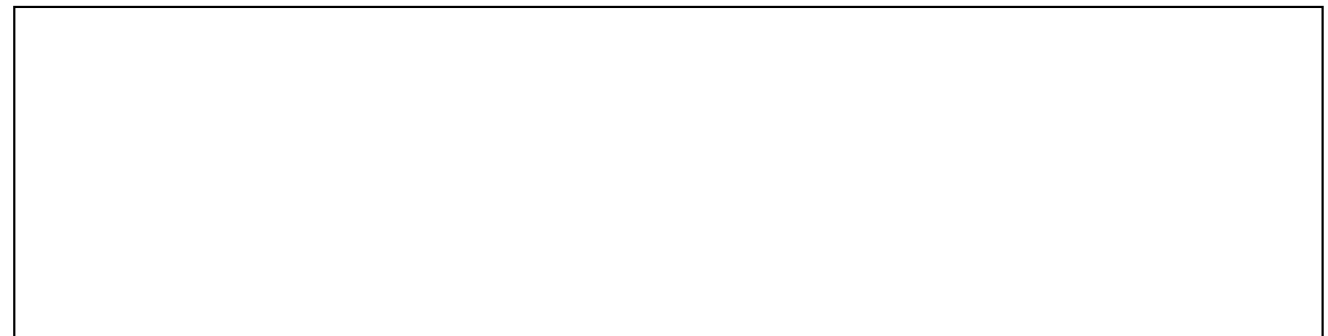
財団施設課へお問い合わせください。

▽映画会
 ・6月16日(土)午後2時30分。
 『ドン・キホーテ』。

交通死亡事故が多発しています!

南区の今年の交通死亡事故発生件数は、5月21日現在1件で昨年同期の半数です。しかし、全市では昨年同期より8件多い18件の交通死亡事故が発生しています。
 行楽シーズンを迎え、車を運転する機会が増えてきます。ドライバーも歩行者も交通ルールを守り、交通事故を防ぎましょう。

広告



総務局行政部総務課

☎(21) 2162

鳥松射撃場訓練のお知らせ

内容 航空自衛隊による訓練が行われます。

期間 6月25日(月)～7月5日(木)(土・日を除く)。

時間 午前8時～午後5時(正午～午後1時を除く)。

※今後の訓練日程 9月3日(月)～12日(水)(土・日を除く)。

詳細 航空自衛隊第二航空団基地対策室 ☎0123(23)3101 内線2214

※ホームページURL http://www.dii.jda.go.jp/asdf/2wg/kinkyu/simanatu.htm

南区社会福祉協議会

☎(592) 2415

南区地域ボランティア入門研修会受講者募集

内容 札幌市ボランティア研修センターが行う「3級ヘルパー資格取得講座」の受講資格を得るための予備的知識を学習する講座です。講義や施設見学を行います。

日時 6月27日(水)、29日(金)、7月2日(月)。午後1時30分～4時(全3回)。

会場 南区民センターほか。区内にお住まいの方。

対象 区内にお住まいの方。

定員 20人。

費用 500円。

申込方法 6月11日(月)午前9時から電話で受け付け。

すみかわ地区センター

☎(818) 3035

スーパーマジック&バルーンショー

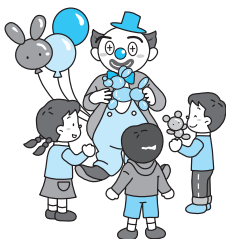
内容 マジシャン坂本一魔さんのマジックと、ピエロぐっちさんのバルーンアート。

日時 6月23日(土)午後1時30分～2時30分。

会場 すみかわ地区センター。

費用 無料。

申込方法 当日直接会場へ。



藤野地区センター

☎(592) 2002

図書室行事のお知らせ

▽読み聞かせ会

・6月16日(土)、23日(土)、7月7日(土)。午後2時30分。

講座のご案内

※各講座の受講対象は、15歳以上の方(中学・高校生を除く)です。

●すみかわ地区センター ☎818-3035

講座名	定員	開講日	開講時間	受講料など	申込日
ウインドウズXPで学ぶ ワードステップアップ(全6回) ※マウス操作、文字入力のできる方が対象	20人	7月9日(月)～14日(土)	午後6時30分～8時30分	受講料 3,400円 教材費など 3,700円	6月21日(木)～27日(水) 午前9時～午後5時 ※日曜日を除く
初心者のためのパークゴルフ(全4回)	27人	7月31日(火)、8月7日(火)、21日(火)、28日(火) ※雨天予備日：9月4日(火)	午後1時30分～3時30分	受講料 2,300円 ※道具の無料貸し出し有	

申込方法 電話、または直接すみかわ地区センターへ申し込み。定員を超えた場合は、6月28日(木)午前10時から公開抽選。結果は全員に連絡します。定員に満たない講座は引き続き受け付けます。受講者が少ない講座は中止する場合があります。
※パークゴルフは、初回はすみかわ地区センターで講義、その他の日は実技講習(現地(澄川パークゴルフ場)集合・解散)。

●藤野地区センター ☎592-2002

講座名	定員	開講日	開講時間	受講料	申込日
～初心者大歓迎～ 英会話のレッスン(全5回) ※日常会話や音楽、外国文化を学びます	10人	7月3日～31日の毎週火曜日	午後1時30分～2時30分	受講料 3,000円	6月19日(火)午前9時～

申込方法 電話、または直接藤野地区センターへ申し込み。受講者が少ない場合は中止することがあります。都合により、受講日などを変更する場合があります。受講料は申込時に持参してください。

カラス

による被害を防ぐには...

◎ごみステーションの対策

- ①生ごみを見えないように生ごみを出す時は水分をよく切り、新聞紙や小袋などできちんと包むことで臭いが漏れにくく、外からも見えにくくなります。
- ②ネットなどでごみを覆う

カラスによるごみ散乱防止策として、ネットやカラスよけサークルの使用が効果的です。ネットの網目はカラスのくちばしを通らない程度の細かいものにし、ごみ袋がはみ出さないように全体を覆いましょう。

市では私有地に営巣した巣の撤去は行っていません。営巣している樹木や建造物の所有者・管理者に撤去を要請してください。

公共施設の場合は各施設管理者へ。公園の樹木や街路樹の場合は南区土木センター公園緑化係☎(591)3811へ。捕獲許可に関することは環境局みどりの管理課☎(21)2536へ。



南区体育館スポーツ教室受講生募集

●一般スポーツ教室（16歳以上対象） ※キッズ・ジュニアクラブの欠員分を追加募集中です（種目などはお問い合わせください）。

種目	入門	定員	曜日	時間	期間	回数	受講料	申込日・納入期間
卓球	入門	30人	火	午前9時～11時	7月3日～9月11日	10回	7,000円(5,600円)	6月12日(火)～17日(日)に電話または直接申し込み。 6月18日(月)午後2時から抽選。 6月19日(火)～27日(水)午後5時までに受講料を納入。 定員に満たない種目は6月18日(月)午後4時から先着順で受け付け（電話不可。この場合、申込時に受講料を納入）。
	初級	15人		午前11時～午後1時				
	初中級	30人	水	午前9時～11時				
中級	30人	午前10時～正午						
バドミントン	初・中級	30人	水	午前9時30分～11時	7月11日～9月19日	10回	7,000円(5,600円)	
テニス	基礎	10人	水	午前9時30分～11時	7月11日～9月19日	10回	7,400円(6,000円)	
	初級	20人	金	午前9時30分～11時30分				
	初中級	20人	土	午前11時30分～午後1時30分				
	中級	10人	木	午後7時15分～8時45分				
	中上級	10人	木	午後1時～2時45分				
	上級	10人	金	午前10時～11時30分				
ソフトテニス	-	20人	金	午前11時30分～午後1時	6月29日～9月14日	10回	7,400円(6,000円)	
ゴルフ	基礎	26人	土	午前9時～10時30分	7月6日～9月28日	10回	8,900円(7,100円)	
はじめての社交ダンス	-	20人	火	午前9時30分～3時30分	7月14日～9月29日	9回	8,100円(6,500円)	
やさしいヨガ	-	30人	火	午前11時～正午	7月10日～9月18日	10回	6,100円(4,800円)	
バランスボール	-	20人	水	午前10時～11時30分	7月10日～9月18日	10回	5,100円(4,100円)	
リズムDEボディメイク	-	30人	水	午前9時30分～10時30分	7月11日～9月19日	10回	6,100円(4,800円)	
世界のダンス <small>（インド）</small> & 日本のダンス	-	20人	水	午後1時30分～3時	7月11日～9月19日	10回	5,100円(4,100円)	
バレエエクササイズ	夜	20人	水	午後7時30分～8時45分	7月11日～9月19日	10回	6,100円(4,800円)	
	昼	20人	木	午前11時30分～午後1時	7月19日～9月27日			
奥様健康体操	A	30人	木	午前10時～11時30分	7月19日～9月27日	10回	5,100円(4,100円)	
	B	30人	木	午前11時30分～午後1時				
はじめてのバレエエクササイズ	-	20人	木	午前10時～11時30分	7月19日～9月27日	10回	6,100円(4,800円)	
ピラティス <small>（インド）</small> & スモールボール	-	30人	木	午後7時30分～8時45分	7月19日～9月27日	10回	5,100円(4,100円)	
健美操	-	30人	金	午前9時30分～11時	7月6日～9月28日	10回	5,100円(4,100円)	
らくらくステップ <small>（インド）</small> & リズムウォーキング	-	30人	金	午前11時～午後0時15分	7月6日～9月28日	10回	5,100円(4,100円)	
ヘルスアップヨガ	-	30人	土	午前10時～11時30分	7月14日～9月22日	10回	5,100円(4,100円)	

※受講料()は65歳以上の方(受講期間中に65歳になる方を含む)と障がいのある方の料金です。証明書類(敬老手帳、障害者手帳、免許証など)をお持ちください。
※受講の際には、毎回施設利用料が必要です。

上記のほか、「卓球マンツーマン・グループレッスン」も毎月実施しています。

詳細 南区体育館 ☎571-5171

自然体験活動グループリーダー講座 参加者募集！（南区児童会館）

内容 自然の中での遊びを通じ、子どもたちと楽しむ方法を学び実践する、自然体験活動のリーダー養成を目的とした講座です。

日時 <講義・実技> 7月7日(土)午後2時～4時。7月21日(土)、8月25日(土)。午後1時～4時。

<行事> 9月2日(日)、30日(日)。※雨天時は翌週へ順延。

<オリエンテーション> 9月15日(土)、10月13日(土)。午後2時～4時。

会場 <講義> 真駒内五輪児童会館。 <行事> 藻南公園、真駒内公園（予定）。

対象 18歳以上で、子どもとの活動が可能、または学習している方（講義や行事当日に参加可能な方）。

定員・費用 30人。無料（交通費、保険料などは自己負担）。

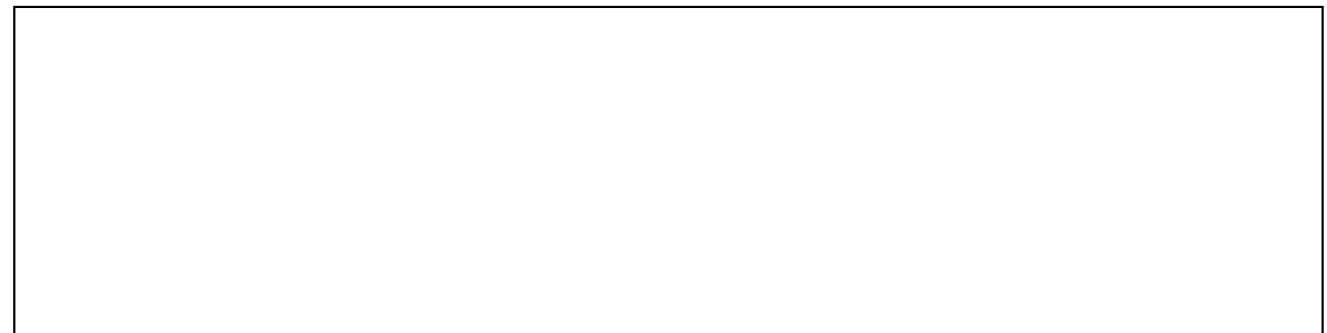
持ち物 筆記用具(初回のみ)。

申込方法 6月11日(月)～23日(土)に電話で下記へ（先着順）。
常盤児童会館☎592-6091、藻岩児童会館☎571-8616。



詳細 常盤児童会館☎592-6091

広告



ふれあい写真館

子どもの安全を願って！ <4月18日>



▲B・Bに駆け寄る児童たち

常盤小学校で、PTAや地域住民が、子どもの安全を守るための見守り活動や通学路の巡回パトロールなどを行いました。



当日は、北海道日本ハムファイターズの球団マスコット「B・B」や北海道警察のシンボルマスコット「ほくとくん」も見守りに参加。児童たちは、マスコットの登場に大喜びしていました。

◀ほくとくに抱き付く児童

きれいな街並みを！ <5月7日>



▲みんなできれいな街にしましょう！

真駒内連合町内会が中心となって、南区民センター前から地下鉄真駒内駅前周辺まで、たばこの吸い殻や紙くずなどのごみ拾いを行いました。「やめようポイ捨て」、「ポイ捨てのない美しいまち」などと書かれた手旗やのぼりを掲げ、道行く市民にごみ袋やティッシュペーパーを配りながらポイ捨て防止を呼び掛けました。

学びの心いつまでも！ <5月9日>



南区民センターで、緑苑大学（高齢者教室）の開講式が行われました。受講者は最高年齢83歳、平均年齢70.1歳の総勢50名。

これから約半年間、郷土史や陶芸、俳句、時事問題などを幅広く学ぶほか、施設見学や実習なども体験し、充実した大学生活を送ります。

◀学長の立石南区長を囲んでの記念写真

自然を愛する心を！ <5月15日>

藤の沢小学校に隣接する「小鳥の村」愛鳥広場で、49回目の愛鳥祭が行われました。愛鳥祭は、小鳥と接することで自然を愛する心をはぐくもうと、毎年、愛鳥週間に合わせて行われている伝統行事。愛鳥広場では、各学級ごとに鳥にちなんだ学級目標や愛鳥標語を發表し、記念の巣箱掛けなどを行いました。



▲愛鳥標語の取り付け

▼記念の巣箱掛け



▲学級目標を發表



▲この木の名前わかる？