



2月6日(火)~12日(休)

雪まつり開催

さとらんど会場がパワーアップ!

昨年新たに開設され、18万もの人が訪れた「さとらんど会場」。ここでは、雪の遊びを体験できるほか、北海道の味覚も楽しめます。今年人気滑り台を4コースに増設し、市民企画の体験コーナーも充実させるなど、さらに魅力あふれる会場となって登場します。

雪まつりについてのお問い合わせは市コールセンター☎222-4894へ

北海道を味わおう! 雪まつり食堂

さとらんど交流館内で、有名ホテルが北海道産の食材を使った料理を提供。休憩所としても利用できます。



さとらんどで採れた野菜を使った「さとらん豚汁」

大人気で今年は4コースに! 雪の巨大滑り台

チューブを使って滑る高さ8m、全長100m級の滑り台です。

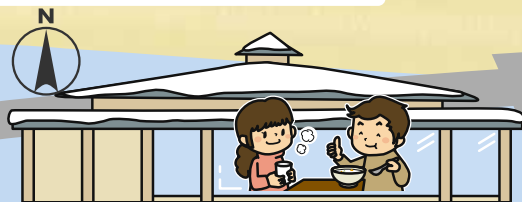


ゴールははるか彼方。ぐるぐる回転しながら約20秒間の滑走!

何分でゴールに行けるかな? 雪の大迷路

広さ21m×60m、高さ6mの巨大迷路です。

雪の壁はこんなに高いんです



野菜の直売も行います 雪まつり屋台村

学生や地域住民が企画 体験コーナー

竹スキー、カーリング、昔の防寒着などを体験できます。

30mの上空から札幌見物 熱気球

有料

費用:1,000円、小学生以下500円
※天候により中止になる場合があります。



さとらんどに来たら
雪まつりだけじゃ
もったいない!

さとらんどセンター=馬ソリ

鈴の音を聞きながら、白馬とのんびり散歩を楽しみませんか? 詳細は17頁。



モエレ沼公園 歩くスキー・スノーシュー

起伏の少ないコースで、家族連れや初心者でも楽しめます。詳細は22頁。
※期間中はモエレ沼公園とさとらんど間を無料シャトルバスが運行します。

スリル満点! スノーラフティング

有料

費用:500円、小学生以下300円

さとらんど会場の開催案内

日時 2月6日(火)~12日(休)
午前9時~午後5時

会場 さとらんど(東区丘珠町584)
「さとの広場・さとらんど交流館」

※大通会場、すすきの会場の開催内容については本誌22頁をご覧ください。



シャトルバス情報

自家用車での来場は交通渋滞を招きますので、シャトルバスをご利用ください。

- 地下鉄東豊線新道東駅↔さとらんど
運行時間:15分間隔(土・日曜、休日10分間隔)
費用:200円、子供100円
- 地下鉄南北線麻生駅↔さとらんど(地下鉄東豊線栄町駅経由)
運行時間:20分間隔(土・日曜、休日15分間隔)
費用:200円、子供100円
- 大通会場↔さとらんど(札幌駅バスターミナル経由)
運行時間:30分間隔 費用:200円、子供100円
- 新さっぽろバスターミナル↔さとらんど
1日4本運行 費用:400円、子供200円
- ジャスコ苗穂店(東区東苗穂2の3)↔さとらんど
1日4本運行 費用:無料

最新情報は
ウェブサイトで

イベント情報や会場周辺の
渋滞情報をお知らせします。
〈ホームページ〉www.snowfes.com
〈携帯サイト〉<http://mobile.snowfes.com>



QRコード