



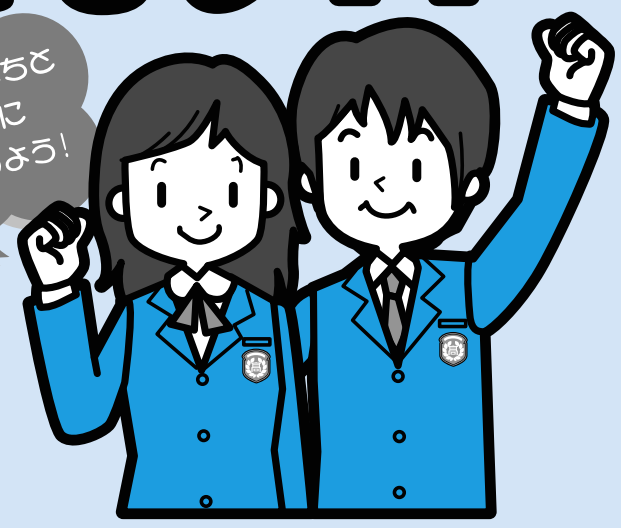
# 市の財政状況を公表 札幌のおサイフが危ない!?

市では毎年、予算の執行状況や財産の状況を公表し、皆さんの納めた税金などがどのように使われているか、お知らせしています。

今回は、市が置かれている財政状況や、市議会で認定を受けた平成17年度の決算の概要をお伝えします。

このページに関するお問い合わせは 総務資金課 ☎211-2216へ

わたしたちと一緒に勉強しよう!



子ども議会財政市民委員会の皆さん  
分かりやすい誌面にするため、子ども議会の皆さんにアイデアを出してもらいました。



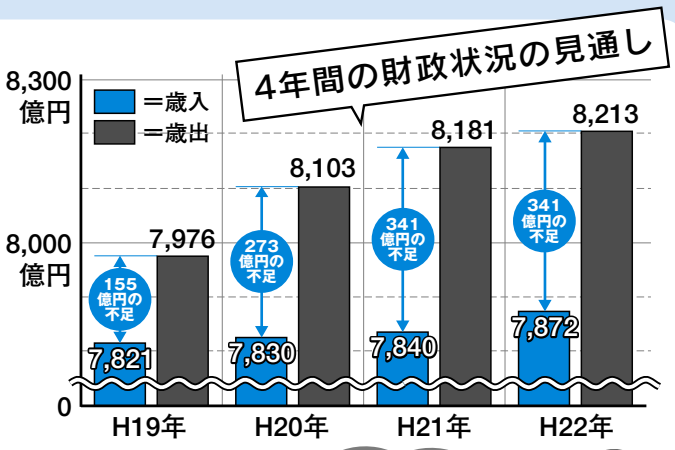
前列左から田代 峻くん、小山内 達哉くん、野村 泰斗くん、ディセーン 留根千代さん、後列左から笹尾 実愛さん、谷内 颯樹くん、千高 沙織さん、高橋 剛くん、高田 茂樹くん

※数字は、5,000万円以上は1億円単位で、5,000万円未満は千万円単位で四捨五入しています。

## 市の財政状況の見通しはどうなっているの?

平成22年度には341億円も不足!

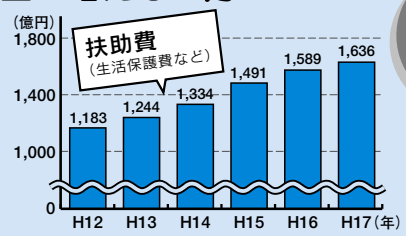
使うお金はどんどん増えていく中で、入ってくるお金の大幅な伸びは見込めないで、市の財政はととても苦しい状況です。今後は今まで以上に厳しくなり、4年後には歳入が341億円も不足する見込みで、なんとかやりくりしていかねばなりません。



## 市のおサイフからは出ていくお金が増える一方...

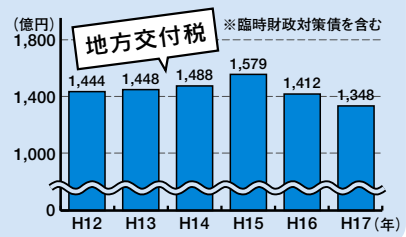
### 歳出(使うお金)

少子高齢化などで、医療や生活保護など福祉関係に使うお金はどんどん増えていきます。



### 歳入(入ってくるお金)

景気がすぐに回復することは望めないで、税金の収入などの大幅な伸びが見込めず、また地方交付税など国から入ってくるお金の見通しつきません。



### 財政クイズ Q.1

22年度の不足分341億円は、小学校が何校建てられる金額でしょうか?

① 約1校    ② 約7校  
③ 約17校    ④ 約70校