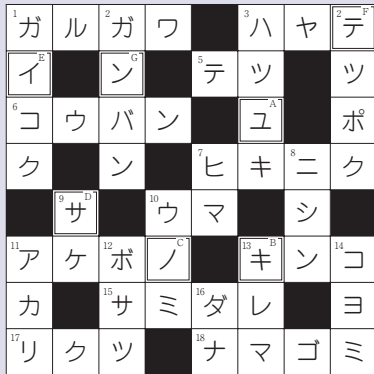


## 1月号ていねくクロスワード2006解答

たくさんのご応募をいただき、ありがとうございました。

正解は「ユキノサイテン」でした。

正解者の中から抽選で15人の方に、手稲区特製共通ウィズユーカーカードをお送りいたします。なお、当選者の発表は、カードの発送をもって代えさせていただきます。



【詳細】 総務企画課広聴係 ☎681-2400 内線224~226

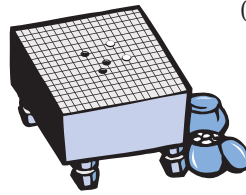
◆第10回親睦囲碁大会  
日時 2月26日(日)午前10時～午後4時

星置地区  
センターから

◆子ども映画会  
2月18日(土)、3月4日(土)の午後3時5分から30分程度。  
【詳細】 曙図書館(曙2条1丁目) ☎(685)4946

◆楽しいお話し  
2月18日(土)、3月4日(土)の午後2時30分～3時と、2月22日(水)、3月8日(水)の午後3時～3時30分。

曙図書館から



場所 同センター体育室。  
対象 区内にお住まいの方。  
定員 有段者の部32人、級位者の部16人。  
参加料 無料。  
申込 2月16日(木)午前9時～午後5時に同センターへ電話先着順。  
昼食 各自ご用意ください。  
【申込先・詳細】 星置地区センター 1(星置2条3丁目) ☎(695)3220

## 還付申告の相談期間のお知らせ

所得税と住民税の申告は、3月15日(水)までです。申告の相談を下表のとおり行いますので、お気軽にご相談ください。また、区役所等の相談期間についてはお間違えのないようにご注意ください。

各会場とも駐車場が狭く混雑が予想されますので、公共交通機関をご利用ください。

＜所得税＞ 所得税の申告書は、できるだけご自分で記入のうえ、郵送などにより札幌西税務署(〒063-0824 西区発寒4-1)に提出してください。また申告書は国税庁ホームページ(<http://www.nta.go.jp>)の「確定申告書等作成コーナー」でも作成することができます。

区分	確定申告	還付申告 (給与所得者・年金受給者)
会場・期間	札幌西税務署 (西区発寒4-1)  2月16日(木) ～3月15日(水) ※土・日を除く。 ただし、2月19日、26日の日曜日は相談・申告の受付を行います。	※事業・不動産・譲渡所得のある方は、受け付けておりません。札幌西税務署でご相談ください。 手稲区民センター2階区民ホール(前田1-11) 2月14日(火)～28日(火) ※土・日を除く
		西区民センター3階区民ホール(西区琴似2-7) 2月7日(火)～10日(金)
		中央区民センター1階ロビー(中央区南2西10) 3月1日(水)～15日(水) ※土・日を除く
		市民会館2階会議室(中央区北1西1) 2月1日(水)～28日(火) ※土・日を除く
時間	午前9時～正午、午後1時～5時	午前9時30分～正午、午後1時～4時
	混雑状況によっては時間前に受け付けを終了する場合があります。また、午前中に受け付けされた方でも午後からの相談となることがありますので、ご了承ください。	

※源泉徴収税額のある方で所得税の精算がお済みでない方は、所得税の申告対象者です。

【詳細】 札幌西税務署 ☎666-5111  
税務相談室札幌西分室 ☎666-5150

＜住民税＞ ※所得税の申告をしない方で、各種控除を受ける方は住民税申告をしてください。

期間	3月1日(水)～15日(水) ※土・日を除く
会場	手稲区役所2階E会議室(前田1-11)
時間	午前8時45分～正午、午後1時～5時15分

【詳細】 課税課市民税係 ☎681-2400 内線282～284

札幌西税務署  
(西区発寒4-1)  
周辺地図

