

琴似 発寒川



ヤマメの稚魚の放流(西野ふれあい広場)

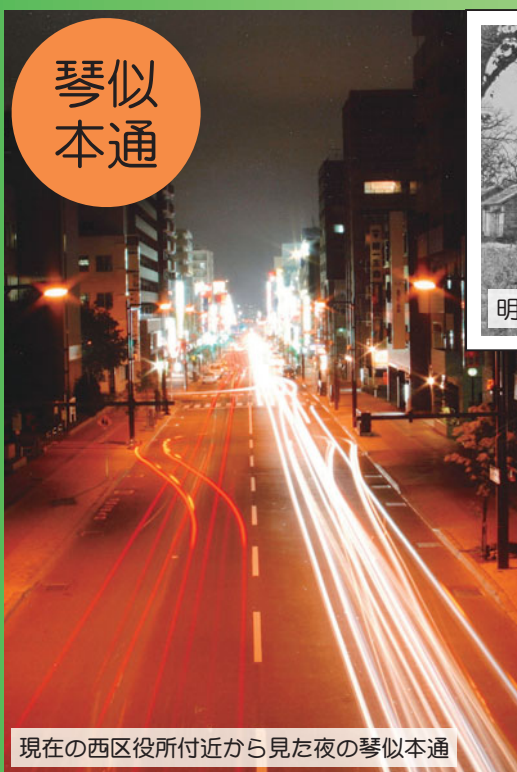
手稲山を源として、西区の中心部を流れるこの川は、過去には度重なる水害に悩まされていましたが、今では川沿いに数多くの憩いの場が整備されています。

毎年ヤマメの稚魚の放流が行われるなど、市民に親しまれています。



水害に遭い落橋寸前の富茂登橋

琴似 本通



現在の西区役所付近から見た夜の琴似本通



明治時代の様子(今の琴似小学校付近)

明治8年、北海道で初めて屯田兵が琴似に入植してから、琴似屯田兵村の中央道路として発展しました。

平成17年には、屯田兵入植130周年を迎えたことを記念して「かがやけコトニ〜屯田兵の里まつり」が行われました。



平成10年当時の地下鉄宮の沢駅周辺

ちえりあ



「美味しいエコフェスタ」の様子

札幌市生涯学習総合センター(ちえりあ)は、リサイクルプラザ宮の沢などの複合施設として、平成12年8月にオープンしました。

西区は環境モデル区として「地球に優しいまちづくり推進事業」を進めています。平成17年10月には、食から環境問題を考えることを目的とした「美味しいエコフェスタ」が開催され、たくさんの区民でにぎわいました。

特 写 真 西

何げなく目にして
時の移り変わりと共
今月は、西区の主
「今」を写真で見たい



以前使われていたトンネル



現在の小別沢トンネル

参考文献：札幌市教育委員会・札幌市 さっぽろ文庫44「川の風景」、48「札幌の山々」、58「札幌の通り」、74「わが街新風景」

写真提供：北海道大学附属図書館北方資料室、札幌市文化資料室、札幌市写真ライブラリー