

二町図書館から  
☎(784)0841

■おはなしの会

日時・内容 11月18日(金)「にんじんさんがあかいわけ」ほか、12月3日(土)紙芝居「てぶくろ」ほか。いずれも午前11時～正午。

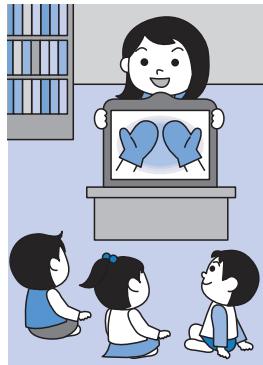
■乳幼児のための

おはなしの会

日時・内容 11月24日(木)午前10時30分～11時。「かぶさんとんだ」ほか。

■絵本の読み聞かせの会

日時・内容 11月16日(水)午前10時30分～11時。「アスカ」ほか。



東区民センターから

☎(742)5500

■講座受講生募集

下表1をご覧ください。

ふしこ地区センターから

☎(785)6323

■クリスマスのつどい

日時 12月10日(土)午後2時～3時。

会場 集会室。

対象 幼児(保護者同伴)、小学生。

内容 ボランティアアサークル「ふしこ絵本の会」どんぐり」による、大型絵本や紙芝居などの読み聞かせ。

費用 無料。

■講座受講生募集

下表2をご覧ください。

栄地区センターから

☎(784)6005

■子どもえいが会

日時 12月10日(土)午後1時30分～3時(開場午後1時)。

会場 体育室。

対象 幼児(保護者同伴)、小学生 低学年。

内容 「よいこのたのしいクリスマス」ほか。

費用 無料。

その他 靴袋をご持参ください。

苗穂・本町地区センターから

☎(784)7833

■子どもえいが会

日時 11月26日(土)午後1時30分～2時30分(開場午後1時)。

会場 集会室。

内容 グリム童話「ブレーメンの音楽隊」、「ヘンゼルとグレーテル」、「ふしぎないど」。

費用 無料。

その他 靴袋をご持参ください。

■講座受講生募集

下表3をご覧ください。

■講座受講生募集

その他 靴袋をご持参ください。

■講座受講生募集

下表3をご覧ください。

東区民センター・地区センター講座受講生募集のお知らせ

☆各講座の対象は、東区在住か、勤務先のある15歳以上の方(中高生を除く)です。また、都合により受講日を変更したり、応募者が少ない場合は開講を中止したりすることがあります。なお、一度納入された費用の払い戻しはできません。

表1 東区民センター講座

講座名	受講日	曜日	回数	時間	定員	受講料	教材費
①初心者対象 パソコンで年賀状づくり	11/28、29	月火	2	午前9時30分～午後0時30分	20	1,800	1,000
②おうちでつくる 本格スープカレー	11/30	水	1	午前10時～正午	20	700	500
③本格手づくりそば	12/10	土	1	午前10時～正午	20	700	1,000
申込	①は11月21日(月)午前9時45分～10時に東区民センター3階「講義室」で整理券を配布。午前10時の時点で定員を超えた場合、即時抽選により受講者を決定します(定員に満たない場合は、以降先着順)。						
	②は11月14日(月)～21日(月)、③は11月28日(月)～12月5日(月)のいずれも午前9時～午後5時の間に電話、または直接窓口で受け付けます(先着順)。						
費用	①は11月21日(月)の受講決定時に、②は11月21日(月)までに、③は12月5日(月)までに受講料と教材費を納入。						
その他	各講座に必要な持ち物は、お問い合わせください。						

表2 ふしこ地区センター講座

講座名	受講日	曜日	回数	時間	定員	受講料	教材費
①お正月料理教室	12/1	木	1	午前9時30分～11時30分	16	700	1,200
②手作りしめ飾り	12/2	金	1	午前9時30分～11時30分	20	700	1,200
③手作り正月リース	12/2	金	1	午後1時30分～3時30分	20	700	1,200
申込	①は11月17日(木)午前9時45分～10時、②③は11月18日(金)午前9時45分～10時に窓口で整理券を配布。定員を超えた場合、即時抽選します(定員に満たない場合、以降、平日午前9時～午後5時に先着順)。						
費用	受講料と教材費は申し込み時に納入。						
その他	各講座に必要な持ち物は、お問い合わせください。						

表3 苗穂・本町地区センター講座

講座名	受講日	曜日	回数	時間	定員	受講料	教材費
おせちでオードブル	12/2	金	1	午前9時30分～11時30分	12	700	1,200
手打ちそば	12/3	土	1	午前10時～正午	12	700	300
申込	いずれも11月11日(金)午前9時30分～10時に窓口で整理券を配布。午前10時の時点で定員を超えた場合、即時抽選します(定員に満たない場合は、以降先着順)。						
費用	受講料と教材費は申し込み時に納入。						
その他	各講座に必要な持ち物は、お問い合わせください。						

※区役所・区民センターの駐車場が大変混雑しています。ご来庁の際は、公共交通機関をご利用ください。

