

みなみ

区民のページ / 2005. 5

南区の人口・世帯数
人口 / 152,327(-1,166)人
世帯数 / 63,468(-393)世帯
平成17年(2005年)4月1日現在
()は前月比



地域の皆さんと一緒に考えて、
公園をデザインしました。



▲整備前

▼整備後



公園リフレッシュ整備事業

公園の再整備を行う時に、地域の皆さんと一緒に考え、一緒に内容を決めていきます。

写真は、平成16年度「とよたき公園」(豊滝436-18)のリフレッシュ整備前と整備後です。

平成17年度は、「泉町公園」(真駒内泉町3丁目)を整備します。

●編集

南区市民部総務企画課広聴係
〒005-8612

南区真駒内幸町2丁目

☎582-2400 内線224~226

<http://www.city.sapporo.jp/minami/>

ホームページで「クマ出没情報」
をお知らせしています。山にお
出掛けの際は、ぜひご覧ください。

南区が今年、 取り組むこと

～みんなでみなみパワーアッププラン～

南
小
学
校
子
育
て
サ
ロ
ン



学校や道路、公園などの公共施設をもっと使いやすくします。

写真は学校活用の制限緩和モデル事業です。学校の「余裕教室」を利用して、子育てサロンやミニ児童会館などを、地域ボランティアと学校と区役所が一緒になって運営します。

皆さんも地域の活動に参加してみませんか。
お住まいの地域の「まちづくりセンター」(南区版4
ページ「南区の主な施設」をご覧ください)にご連
絡ください。



新石山まちづくり
ワークショップ

地域まちづくり活動を支援します。

- 1 地域まちづくりホームページのリニューアル
- 2 地域情報誌の発行
- 3 地域のホームページ作成の支援
- 4 地域課題のワークショップの支援
- 5 まちづくり報告会の開催

平成17年度予定

- ・地域ホームページ作成支援（藤野、南沢）
- ・まちづくり協議会設立支援



藤野の子どもを見守る運動

「地域みんなで子どもを見守る」活動を広げます。

- 1 地域活動のPR
- 2 各種地域活動団体への連携協調の支援
- 3 事業者への活動参加の働きかけ

平成17年度予定

- ・子どもを見守る活動推進事業
- ・安全なまちづくり推進事業支援（石山）



定山溪シンボルゾーン

定山溪地区の魅力アップを図ります。

- 1 住民アンケートに基づくまちづくり事業の支援
- 2 広報さっぽろや、マスコミへの情報提供など地域のPR



真駒内地区災害図上訓練

地域の自主防災活動を支援します。

- 1 地域住民の主体的な防災活動の支援
- 2 広報などによる情報提供

広 告 欄



南区の主な施設

南区役所	☎582-2400 〒005-8612 真駒内幸町2丁目
南区土木センター	☎581-3811 〒005-0031 南31条西8丁目
南保健センター	☎581-5211 〒005-0014 真駒内幸町1丁目
定山溪まちづくりセンター	☎598-2191 〒061-2302 定山溪温泉東3丁目
真駒内まちづくりセンター	☎581-3025 〒005-0014 真駒内幸町2丁目
石山まちづくりセンター	☎591-8734 〒005-0842 石山2条2丁目
簾舞まちづくりセンター	☎596-2059 〒061-2263 簾舞3条6丁目
藤野まちづくりセンター	☎591-7041 〒061-2282 藤野2条7丁目
藻岩まちづくりセンター	☎571-6121 〒005-0808 川沿8条2丁目
藻岩下まちづくりセンター	☎581-2001 〒005-0034 南34条西9丁目
澄川まちづくりセンター	☎821-8585 〒005-0003 澄川3条2丁目
芸術の森地区まちづくりセンター	☎592-7009 〒005-0850 石山東7丁目
南清掃事務所	☎583-8613 〒005-0861 真駒内602番地30
南消防署	☎581-2100 〒005-0014 真駒内幸町1丁目
南区体育館	☎571-5171 〒005-0804 川沿4条2丁目
澄川図書館	☎822-3730 〒005-0004 澄川4条4丁目
南区民センター	☎584-2100 〒005-0014 真駒内幸町2丁目
藤野地区センター	☎592-2002 〒061-2282 藤野2条7丁目
もいわ地区センター	☎572-5733 〒005-0808 川沿8条2丁目
すみかわ地区センター	☎818-3035 〒005-0004 澄川4条4丁目

南区役所

☎(582)2400

国民健康保険料の

夜間・休日相談

平日に来庁できない方のために、平日の夜間や日曜日に納付相談を行います。どうぞご利用ください。

夜間相談 5月23日(月)～27日(金)午後7時30分まで。

休日相談 5月29日(日)午前10時～午後2時。

場所 南区役所2階⑤番窓口。
※庁舎北側の通用口からお入りください。

詳細 保険年金課収納係 内線441・442・448・451

区民ハイキング

日時 6月5日(日)午前9時45分～午後2時30分。

場所 滝野すずらん丘陵公園

内(約10キロ)。現地集合。

対象 市内にお住まいの方。
※小学生以下は保護者同伴。

参加費 無料。

持ち物 参加証(別途通知)、昼食、飲み物、雨具など。歩く運動記録カードをお持ちの方はご持参ください。

申込方法 5月11日(水)～31日(火)に左記へ(電話可)。

その他 雨天中止。判断がつかない場合は、午前8時30分以降に電話で左記へご確認ください。

申込・詳細 地域振興課地域活動係 内線604

小学生お母さんのつどい(ここだま)新会員募集

小学生のお子さんのいるお母さんたちが企画・運営するサークルに参加しませんか。
内容 ミニバレー、施設見学会、ボランティア活動など。

対象 区内の小学校に通学するお子さんがいるお母さん。

申込方法 新一年生のお母さんは、学校を通じて配布する申込書を5月18日(水)までに直接学校に提出してください。

そのほかの学年は、随時左記で受け付けています。

申込・詳細 地域振興課地域活動係 内線605

子育てボランティア

講習会

子育て家庭の現状や子育ての基本的知識と実技、ボランティア活動の基礎などを学びます(全4回)。

日時 6月3日(金)、7日(火)、9日(木)、14日(火)。午後1時30分～3時30分。

会場 南区民センター。

対象 子どもやボランティア活動に興味・関心をお持ちの方。

定員・費用 20人。無料。

申込方法 5月11日(水)午前9時から電話で左記へ(先着順)。

申込・詳細 保健福祉サービスクラス子育て支援担当 内線607

子育て講座

子育てに限らずいろいろなことを楽しくおしゃべりしませんか(託児あり)。

日時 6月21日(火)、24日(金)。午後2時～3時30分。

会場 南保健センター。

対象 0歳～就学前までのお子さんを育てている保護者。

定員・費用 10人。無料。

申込方法 5月23日(月)午前9時から電話で左記へ(先着順)。

申込・詳細 保健福祉サービスクラス子育て支援担当 内線607

日曜サロン

0歳から就学前のお子さんと保護者、地域の方どなたで

クマに注意!

例年、4月中旬からクマの出没情報が寄せられています。登山や山菜採りで山に入るときは、十分注意してください。また、クマに出会わないよう次のことを心掛けましょう。

- ・クマの出没情報に気を付ける。
- ・鈴を付けるなど歩きながら音を立てる。
- ・薄暗くなってからの行動はやめる。
- ・クマのふんや足跡、食べた跡を見つけたらすぐに引き返す。



も参加できます。一緒に楽しいひとときを過ごしませんか。
2会場で開催します。
日時 6月12日(日)。午前10時～11時30分。
会場 ①澄川児童会館(澄川4条6丁目) ②みすまい児童会館(簾舞3条6丁目)。
費用 無料。
申込方法 直接会場へお越しください。

申込・詳細 保健福祉サービスクラス子育て支援担当 内線607

チャレンジ！禁煙

内容 あなたに合った禁煙方法をアドバイスし、定期的に連絡を取り合いながらサポートします。
会場 南保健センター。
対象 南区にお住まいかお勤め、または通学し、3カ月間で2～3回来所でき、日中に電話連絡がとれる方。
定員・費用 10人。無料。
申込方法 5月11日(水)から下記へ電話で申し込み(先着順)。

詳細 地域保健課健康推進係 ☎581-5211

「禁煙したいけど、なかなかやめられない」という方に保健センターのスタッフがマンツーマンでお手伝いします！

会場 南保健センター。
対象 40歳以上で、職場などで受診していない方。
費用 千100円(胃がん検診のみ700円)。ただし、70歳以上の方、特定の障がいのある65歳以上の方。
受付時間 午前8時45分～10時。
検診日 5月20日(金)。
受付時間 午前8時45分～10時。

南保健センター

☎(581)5211

胃がん・大腸がん検診

69歳の方、生活保護世帯の方、市民税非課税世帯の方(それぞれ区役所の証明が必要)は、無料です。
申込方法 事前に左記へ予約してください(電話可)。
詳細 地域保健課健康推進係

たばこと歯の衛生に関するパネル展

5月31日は「世界禁煙デー」、5月31日～6月6日は「禁煙週間」、6月4日～10日は「歯の衛生週間」です。たばこが体に及ぼす影響や口の中の健康を考えましょう。
期間 5月31日(火)～6月10日(金)。
会場 南区民センター1階ロビー。

食生活改善推進員養成講座

食生活を通じて、地域に健康づくりの輪を広げる活動をしてみませんか。
内容 健康に関する講義・実習など(全10回)。
期間 6月1日(水)～29日(水)。
会場 南保健センター、南区民センターほか。
対象 区内にお住まいで、講座終了後、食生活改善推進員としてボランティア活動がで

両親教室

初めて出産を迎えるご夫婦を対象に、映画と沐浴人形を使用した育児実習と妊婦擬似体験を行います。
日時 5月27日(金)午後6時30分～8時35分(受け付けは午後6時から)。
会場 南保健センター講堂。

地区健康相談を受けましょう

申込方法 当日直接会場へお越しください。

検査項目	対象者	費用	結果通知
健康相談	健康相談を希望する方	無料 ※心電図検査を実施した場合の個人負担金は1,200円	3週間程度で通知します
血液検査(脂質・肝・腎機能、血糖・貧血検査)	40歳以上の方 ※すこやか検診受診者を除く	無料	
胸部X線間接撮影	40歳以上の方 ※妊娠中の方は受診できません	無料	
肝炎ウイルス検診	対象者のうち、40・45・50・55・60・65・70歳で希望する方。健康保険証・受診券など「本人」「年齢」「住所」が確認できるものを持参してください。	無料 ※検査を実施した場合の個人負担金は400円	

※70歳以上の方、特定の障がいのある65～69歳の方、生活保護世帯の方、市民税非課税世帯の方は個人負担金が無料です。証明となる書類をお持ちください。

日時・会場

実施日	時間	会場	所在地
5月17日(火)	午前9時30分～10時	ミソマップ会館	簾舞4条2丁目
	午前11時～11時30分	簾舞2区集会所	簾舞347番地
	午後1時30分～3時	石山会館	石山2条2丁目
5月20日(金)	午前9時～11時	澄川地区会館	澄川3条2丁目
	午後1時30分～3時	藤ヶ丘センター	藤野4条6丁目
5月23日(月)	午前9時～11時	澄川地区会館	澄川3条2丁目
	午後1時30分～3時	あけまの団地管理事務所	真駒内曙町1丁目

※上記以外の全日程パンフレットは、保健センター、区役所、区民センター、各まちづくりセンターにあります。

詳細 地域保健課健康推進係 ☎581-5211

対象 7月から9月までの間に、初めてお子さんを出産する予定のご夫婦。
定員・費用 40組。無料。
申込方法 5月24日(火)までに電話で左記へ(先着順)。

澄川図書館

☎(822)3730

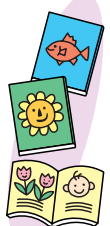
図書室行事のお知らせ

▽わらべうたお話の会
 ・5月13日(金)午前10時30分。
 『たけんこがはえた』
 ・6月9日(木)午前10時30分。

▽お話を
 ・5月14日(土)午後1時50分。
 『おかあさんだいすき』
 ・5月21日(土)午後1時50分。
 『はるがきたよ』
 ・6月4日(土)午後2時30分。
 『ぐりとぐらのえんそく』

映画会

▽映画会
 ・5月14日(土)午後2時30分。
 『ねずみくんのチョコッキ②』
 ・5月21日(土)午後2時30分。
 『おぼけうんどうかい』



● 講座のご案内

★各講座の受講対象は、15歳以上の方（中学生を除く）です。

●南区民センター（☎584-2100）

講座名	定員	開講日	開講時間	受講料など	申込日
～心も体もしなやかに～ アロハ！初めてのフラダンス（全8回）	30人	6月7日～7月26日 毎週火曜日	午後1時30分～3時30分	受講料 3,900円	5月16日(月)、17日(火) 午前9時～午後5時。
初心者のパークゴルフ入門（全4回）	24人	6月8日～29日 毎週水曜日	午前10時～正午	受講料 2,300円 ※道具の無料貸し出し有。 コース使用料は各自負担。	
申込方法 電話で受け付け。定員を超えた場合は、5月18日(水)午前10時から公開抽選。結果は、当選者・補欠者のみに電話連絡。定員に満たない場合は開講日の4日前まで引き続き受け付けます。受講料は5月20日(金)午後5時までに、南区民センター窓口へ。 ※パークゴルフ入門は、8日は区民センターにて講義、その他の日は、現地集合・解散。					

●すみかわ地区センター（☎818-3035）

講座名	定員	開講日	開講時間	受講料など	申込日
初心者のための パークゴルフ（全4回）	24人	6月6日～27日 毎週月曜日 ※予備日7月4日	午後1時30分～3時30分	受講料 2,300円 ※道具の無料貸し出し有。	5月23日(月)まで 午前9時～午後5時 (日・祝を除く)
初級卓球講座（全8回）	24人	6月6日～8月8日 毎週月曜日 ※7月18日、8月1日を除く	午後1時30分～3時30分	受講料 3,900円 教材費 550円	
ハングル入門（全10回）	20人	6月7日～8月9日 毎週火曜日	午後1時30分～3時30分	受講料 4,400円	
アジアの料理（全4回）	12人	6月10日、24日、 7月8日、22日の 金曜日	午前10時～午後0時30分	受講料 2,900円 教材費 4,000円	
申込方法 電話または直接すみかわ地区センターへ。定員を超えた場合は、5月24日(火)午前10時から公開抽選。定員に満たない講座は定員まで引き続き受け付けます。受講者が少ない講座は中止する場合があります。受講料などは5月24日(火)～26日(木)午前9時～午後3時までに、直接すみかわ地区センターへ。					

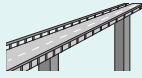
●藤野地区センター（☎592-2002）

講座名	定員	開講日	開講時間	受講料など	申込日
春の園芸教室	20人	5月12日(木)	午前10時～正午	無料 ※筆記用具持参	開催日の 午前9時30分から
トールペイント（全4回）	20人	6月6日～27日 毎週月曜日	午前9時30分～11時30分	受講料 2,300円 教材費 1,000円 ※筆洗容器、牛乳パックを開いたもの・キッチンペーパー・新聞紙（各2、3枚）、エプロン持参	5月26日(木) 午前9時から
香りの花せっけん「ルナブランカ」（全4回）	10人	6月1日～22日 毎週水曜日	午前10時～正午	受講料 2,300円 教材費 1,300円 ※エプロン、おしぼり持参	5月25日(水) 午前9時から
初心者のための三味線教室（全8回）	15人	6月2日～23日 7月7日～28日 の木曜日	午前10時～正午	受講料 3,900円 教材費 9,000円（楽器リース料など。詳細は地区センターへ）	5月25日(水) 午前9時から
パソコン教室（全6回）	20人	7月4日～15日 の月・水・金曜日	午後6時30分～8時30分	受講料 3,400円 教材費 1,000円 ※筆記用具持参	5月26日(木) 午前9時から
申込方法 藤野地区センターに直接申し込み（電話不可）。受付開始時に定員を超えた場合は、その場で抽選。受講者が少ない講座は中止する場合があります。受講料は申込時、教材費は開講時に持参ください。					

●もいわ地区センター（☎572-5733）

講座名	定員	開講日	開講時間	受講料など	申込日
ワード～初級（全6回） 簡単な文書作成、マウス操作など。	20人	6月13日(月)～18日(土)	午後1時30分～3時30分	受講料 3,400円 教材費 1,000円 ※ノート・筆記用具持参	6月2日(木) 午前9時から
ワード～ステップアップ（全6回） 図形・文書作成など。 ある程度入力できる方が対象。	20人	6月13日(月)～18日(土)	午後6時30分～8時30分	受講料 3,400円 教材費 1,000円 ※ノート・筆記用具持参	6月3日(金) 午前9時から
季節の料理教室（全2回）	12人	6月15日(水) 6月22日(水)	午前10時～正午	受講料 1,200円 教材費 1,400円 ※エプロン、三角巾、ふきん持参	6月6日(月) 午前9時から
申込方法 もいわ地区センターに直接申し込み（電話不可）。受付開始時に定員を超えた場合は、その場で抽選。受講者が少ない講座は中止する場合があります。受講料は申込時に、教材費は開講時に持参ください。※ワード講座は「ワード2000」使用。					

**橋の架け換え工事による
車両通行止めのお知らせ**



北ノ沢中線の北中橋（北ノ沢5丁目～8丁目）架け換えに伴い、旧橋取り壊し及び架設工事終了までの間、車両通行止めとなります。大変ご迷惑をお掛けいたしますがご協力ください。

通行止め期間：
平成17年6月1日～10月末（予定）

詳細 建設局土木部工事一課 ☎211-2618

5月27日(金)は図書整理日のため休室します。

図書室休室

もいわ地区センター
☎(572)5733

5月27日(金)は図書整理日のため休室します。

図書室休室のお知らせ

▽読み聞かせ会
・5月21日(土)、28日(土)、6月4日(土)。午後2時30分。
▽映画会
・5月14日(土)。午後2時30分。

図書室行事のお知らせ

藤野地区センター
☎(592)2002

カラス による被害を防ぐには…



人を襲うカラスへの対策は？

カラスが人を襲うのは、巣やひなを守ろうとする行動です。襲う前には「カッカッ」と激しく鳴いて周りを飛び威嚇するので、その場から遠ざかりましょう。親鳥や巣、ひなの様子に注意することで、攻撃からの被害を未然に防ぐこともできます。どうしても巣の近くを通らなければならない場合は、帽子をかぶったり、傘を差したりすることにより被害を少なくすることができます。

威嚇・攻撃が激しい場合は？

カラスは巣を撤去しても近くに営巣することも多く、対症療法として駆除の効果が少ない鳥ですが、激しく威嚇・攻撃が繰り返される場合は、巣を撤去することも検討しましょう。ただし、巣に卵があったり、ひながいたりする場合は、許可を得て撤去してください。市では民有地に営巣した巣の撤去は行っていません。営巣している建造物や樹木の所有者・管理者が、専門業者に依頼するなどして、許可を得て撤去することになります。

公共施設の場合は、各施設管理者へ。公園の樹木・街路樹などの場合は、南区土木センター公園緑化係☎581-3811へ。捕獲許可に関することは、環境局みどりの管理課☎211-2536へ。

学校図書館地域開放

幼児向け絵本から趣味の本、ベストセラーなど幅広くそろえており、どなたでも借りることができます。また、図書館の日常業務や読み聞かせなどを月一回程度お手伝いしていただくボランティアも募集しています。

学校名	所在地	電話番号	曜日	開放時間
南小	南31西9	581-0188	月・水・金	午後0時30分～3時30分
藻岩北小	川沿2-3	571-3511		午後1時～4時
藤の沢小	石山528	591-8158		
石山南小	石山2-8	591-4747		午後1時～4時(4月～10月) 午後1時～3時40分(11月～3月)
藤野小	藤野2-7	591-4110	月・火・金	午後1時～4時(4月～10月) 午後0時30分～3時30分(11月～3月)
南の沢小	南沢3-2	571-1096		午後1時～4時(2月～11月) 午後1時～3時(12月～1月)
常盤小	常盤6-2	591-8880	月・木	午後1時～5時(3月～10月) 午後1時～4時30分(11月～2月)
真駒内曙中	真駒内曙町2	582-1642		

詳細 お近くの開放校または教育委員会生涯学習推進課 ☎211-3872

児童会館だより

幼児は保護者と一緒に参加してください。体育室で行う行事には上靴が必要です。詳細は各会館へ。

会館名	行事名	日時	対象	定員	事前申込	連絡先
澄川	スキットかたき	5月20日(金) 午後3時30分～5時	小学生	無	自由参加	澄川4条6丁目 ☎831-5150
真駒内	530大作戦	5月30日(月) 午後1時30分～2時30分	幼児以上	無	全員参加(大人もぜひご参加ください)	真駒内本町3丁目 ☎584-3336
真駒内五輪	530の日 ～公園などのごみ拾い	5月31日(火) 午後3時30分～5時	幼児以上	無	自由参加 ※持ち物：軍手	真駒内泉町3丁目 ☎581-1823
藻岩	かたき大会	5月25日(水) 午後3時～4時30分	小1～6	無	5月18日(水)午後4時から ※持ち物：上靴	川沿8条2丁目 ☎571-8616
南の沢	今月の挑戦状! ～なわとび何回跳べるかな?	5月16日(月)、17日(火) 午後3時～4時30分	小1以上	無	自由参加 ※持ち物：上靴	南沢4条2丁目 ☎571-2909
	530の日 ～地域の方と一緒にごみ拾い	5月31日(火) 午後3時30分～5時	小1以上	無	全員参加	
石山	ゴミ0隊出動! ～石山のまちをみんなできれいにしよう	5月31日(火) 午後3時30分～4時30分	幼児以上	無	全員参加(大人も是非ご参加ください)	石山2条4丁目 ☎591-7730
常盤	ときわんパーク ～パークゴルフ	5月24日(火) 午後3時30分～4時30分	小1以上	無	5月16日(月)から	常盤2条2丁目 ☎592-6091
	プーさんタイム ～リサイクルおもちゃであそぼう!	5月27日(金) 午前10時30分～11時30分	1歳半以上の幼児	無		
藤野	ファームふじの	5月27日(金) 午後3時30分～4時30分	幼児以上	無	自由参加 ※持ち物：長靴、軍手	藤野2条8丁目 ☎592-1532
みすまい	畑・花壇づくり	5月24日(火)、26日(木) 午後3時45分～4時30分	幼児以上	無	自由参加 ※持ち物：長靴、軍手	簾舞3条6丁目 ☎596-3911





ピカピカの1年生にプレゼント

各地区の交通安全母の会が、入学式を終えた新1年生を出迎え、お祝い品を渡しました。澄川南小学校では、新1年生がプレゼントのノートを手「ありがとう」と元気に応えていました。

◀車や信号に気を付けてね

4/6

あんしん・あんぜんのまちに

子どもを見守る運動を各地区で進めている南区。4月から、南・藤野・定山溪郵便局員も協力しています。パトロール用の黄色いステッカーを車体に張り、集配や配達をしながら地域に目配り。子どもたちの心強い味方です。

私たちも見守ります▶



4/6

春の交通安全運動

路面の雪が解け、スピードを出す車が増える春、各地で交通安全街頭啓発が行われました。藤野地区では、雨模様の中115人の皆さんが国道230号沿いで、ドライバーに安全運転を呼び掛けました。

◀目指せ！交通事故ゼロのまち

4/7



地域待望の文化マップが完成！

芸術の森地区の皆さんが一昨年、昨年と作成した地域文化マップ「人物編」「景観編」に続き、今回「地域活動編」が完成しました。デザインは同地区の市立高等専門学校の学生が協力。地域の魅力満載の三編は、多くの住民に活用されています。

手作りマップ、ついに完結！▶



4/12