

区民のページ ひがし

5月
2005年



▶「民話を語り伝える会」創立25周年記念公演のときの小保内さん。今年は30周年を迎え、9月3日に教育文化会館で公演する予定です。



▲幼稚園で子どもたちに民話を語る小保内さん



昔の物語を子どもたちに伝えたい

民話を語り伝える会 小保内幸子さん

「民話を語り伝える会（代表 東隆子さん）」は市内で民話の語り聞かせをしているボランティアグループです。会員の小保内幸子さん（80）は1975（昭和50）年に同会が創立された時から、30年間も区内の幼稚園、小学校で子どもたちに民話を聞かせています。

「民話からは、いろいろなことを勉強することができます。悪いことをした人には、ちゃんと悪いことが起こるようになっていくんです」。

さまざまな教訓が込められているところが、民話の良いところだと小保内さんは考えています。

民話を、現代の子どもたちにわかりやすく語るための工夫も欠かしません。ヨモギとショウブを自宅の庭に植えて、話す前には子どもたちに葉を見せてあげます。「実物があるとよくわかるでしょ。今度、子どもたちと一緒に蚕を見に行くの」と、

目を細める小保内さん。民話を通じて子どもたちとふれあうことが本当に楽しいと話します。

小保内さんの語りを聞いた子どもたちは、すっかり民話の世界に引き込まれ、怖い場面で叫び声を上げたり、指で口を大きく横に引っ張って、耳まで口の裂けた「やまんば」の顔真似をしたりします。子どもたちからこのような反応が返ってくるのが、語り聞かせの醍醐味とのこと。

子どもには新鮮な民話も、お年寄りには懐かしく響きます。近頃では老人ホームなどで語り聞かせをする機会も増えているとか。小保内さんの活躍の場は、今後ますます広がりそうですね。

【詳細】民話を語り伝える会 ☎852-1708
小保内さん ☎781-0771

【編集】東区役所総務企画課広聴係

〒065-8612 札幌市東区北11条東7丁目 ☎741-2400 ㊚742-4762

●東区民ホームページ「ようこそひがしく」 <http://www.city.sapporo.jp/higashi/>

●東区広報番組「東区情報ひろば～タッピー通信」さっぽろ村ラジオ(FM81.3MHz) 毎週水曜日午前10時40分～10時50分

元気なまち東区！

17年度 東区のまちづくり



「市民の力みなぎる、文化と誇りあふれる街」を実現するために策定された「さっぽろ元気プラン」。このプランを推進するために東区では昨年度から「東区役所区政運営プラン」を策定し、様々な取り組みをしています。このプランと今年度の東区のまちづくり事業を紹介します。

東区が目指しているのは 「共に支えあい、ふれあいあふれる生き生きとしたまちづくり」

◆安心安全なまち！

安心で安全なまちづくりを進めるために「東区安心安全なまち推進協議会」を設置して、地域の皆さんと一緒に防災・防犯・交通安全について実践活動を行います。

◆市民自治が息づくまち！

市民の皆さんの自主的な活動を支援するため、多様なアイデアや意見を反映したまちづくりの企画案を募集します。

◆子育てを支援するまち！

地域の皆さんが自主的に運営している「子育てサロン」を支援するため、遊具やおもちゃBOXなどの貸し出し地区を拡大します。

◆元気に過ごすことができるまち！

元気とにぎわいのある「みち」づくりをします。街路樹の植樹帯を複層化したり、「ななめ通り」の街灯にフラッグ（旗）や歩道ロゴマークを地域の皆さんと設置します。

◆人に優しいまち！

東8丁目線の北15条から北34条までの歩道のバリアフリー化を3年計画（予定）で行います。

東区が目指す「まち」を実現するために、地域に密着した「まちづくりセンター」を積極的に活用し、さまざまな活動を展開していきます。



このたび、四月一日付で東区長に就任いたしました。豊かな自然と長い歴史を受け継ぐ東区。また、近年は、つどいむやサッポロさとらんど、そして世界に誇るモエレ沼公園などの大規模な施設も充実しています。歴史を大切にしながら発展するまち東区で、皆さまと一緒に「まちづくり」に取り組んでいくことに、大きな喜びと併せて責任の重さも感じています。区民の皆さまが「東区に住んで良かった」と実感してもらえるまちにするため、各種事業に取り組んでまいりますので、ご支援とご協力をお願いいたします。



区長就任の
東区長 橋本 道政
はしもと みちまさ

◆ 17年度 東区のまちづくり事業 ◆

■地域の皆さんが支えあうまちづくり

☆パートナーシップヘルスケア事業

町内会、地域の専門家、地区の健康づくりボランティア、福祉のまち推進センターなどと連携し、地域の皆さんが主体となった健康づくりを進めていきます。

☆保育サービスの充実

区内では、通常の時間を超えて保育を行う「延長保育」を2カ所増の27カ所の保育所で実施します。また、①保護者がパートなどのため、週2、3回の保育が必要なとき②保護者が病気などのとき③育児による疲れをリフレッシュしたいときなどのための「一時保育」も、1カ所増の8カ所の保育所で行います。

■歴史・文化・風土を生かした活気あるまちづくり

☆東区民センターロビーコンサート

区民の皆さんに気軽に音楽を楽しんでもらうため、毎月第3月曜日の昼に東区民センターロビーでコンサートを開催します。

☆東区カルタ作成

東区の名所・名物の言葉を募集して「東区カルタ」を作成します。



東区民センターロビーコンサート

■安全で安心なまちづくり

☆新入学児童見守り事業

新入学児童を対象に、防犯ブザーを配布し、地域ぐるみで児童を見守る意識を高めていきます。

☆探検クラブ

各地域で、子どもたちを対象に探検クラブを作ります。

このクラブでは、まちの魅力発見や環境ボランティア、防犯防災マップ作りの勉強会を通して、地域の問題点を見つけ出し、解決方法をさがります。

☆住居表示の実施

中沼町の一部(26^号、約800世帯)を対象に、分かりやすい住居表示を実施します。

■多様なネットワークと交流が生まれるまちづくり

☆地域と学校を結ぶ花トピア

区内の小・中学校に花の苗を提供し、地域団体と児童・生徒が協力して、校庭の花壇づくりや学校周辺の緑化を行うことで、地域団体と学校との交流の機会を増やし、地域の子どもの見守る意識を高めていきます。

☆東区さわやか健康まつり

7月10日(日)にモエレ沼公園陸上競技場で開催します。

☆ひがしく冬レクフェスタ

来年2月25日(土)にサッポロさとらんどで開催します。



花トピア

■主体的な市民参加のまちづくり

☆異文化コミュニケーション

区内に住んでいる外国人の方を講師に招き、料理や遊びなどを紹介してもらい、外国人の方とのネットワーク作りをします。

☆まちづくりラジオ放送

地域が抱えるさまざまな課題をテーマとしたラジオ番組を、区民の皆さんに企画してもらい、コミュニティFM「さっぽろ村ラジオ」で放送します。

※ ☆の事業は、区民の皆さんと一緒に取り組む事業です。

お知らせ広場

5月11日～6月10日

東区の人口・世帯数(平成17年4月1日現在)

人口 251,393人(前月比-774)
男 121,099人 女 130,294人
世帯数 115,651世帯(前月比+47)

東区内の主な施設所在地

- 東区役所** ☎741-2400
〒065-8612 北11条東7丁目
／地下鉄「東区役所前駅」下車
- 東区土木センター** ☎781-3521
〒065-0033 北33条東18丁目
／地下鉄「新道東駅」下車
- 東保健センター** ☎711-3211
〒065-0010 北10条東7丁目
／地下鉄「東区役所前駅」下車
- 東清掃事務所** ☎781-6653
〒007-0880 丘珠町873-1
／中央バス栄21(栄町駅発)「三井寮」下車
- 東区民センター** ☎742-5500
〒065-0011 北11条東7丁目
／地下鉄「東区役所前駅」下車
- ふしこ地区センター** ☎785-6323
〒007-0871 伏古11条3丁目
／中央バス東68(環状通東駅発)
東78(新道東駅発)「伏古10条3」下車
- 栄地区センター** ☎704-6005
〒007-0836 北36条東8丁目
／中央バス東17(東保健センター前発)
東87(北24条駅発)「北37東8」下車
- 苗穂・本町地区センター** ☎784-7833
〒065-0042 本町2条7丁目
／中央バス東62ほか(環状通東駅発)
「本町2条6」下車
- 元町図書館** ☎784-0841
〒065-0030 北30条東16丁目
／地下鉄「新道東駅」下車
- 東区体育館** ☎751-5250
〒065-0027 北27条東14丁目
／地下鉄「元町駅」下車
- 東区社会福祉協議会** ☎741-6440
〒065-0011 北11条東7丁目(東区民センター内)
／地下鉄「東区役所前駅」下車

東区役所から

☎(741)2400

■年輪大学受講生募集

来年3月31日までに65歳以上になる方を対象に、健康で生きがいのある生活を送るきっかけづくりを目的に開講します。

■受講期間

6月7日(火)から9月30日(金)までの期間で、全25回の開講(夏休みがあります)。

■時間

午前10時～正午ほか。

■会場

東区東区民センターほか。対象東区に居住の昭和16年3月31日以前に生まれた方で、全回受講できる方(以前に受講された方はご遠慮ください)。

定員・費用55人。受講料は無料ですが、教材費などの実費負担があります。

申込5月17日(火)午前9時30分から午前10時までに東区民センター3階「視聴覚室」にお越しください。10時の時点で受け付け終了とします。申込者が多数の場合は抽選。

その他東区民センター、区内各まちづくりセンター、地区センターでパンフレットを配布しています。

詳細地域振興課地域活動係

■まちづくり活動助成金制度

申し込み募集

魅力的で住みよいまちにするために、自主的に活動している団体へ活動費を助成します。

条件①構成員が5人以上であること。②構成員の半数以上が東区に居住、通勤または通学していること。③団体が主体となつて行う事業であること。なお、同一団体への助成は通算3年間を限度とします。

詳細地域振興課まちづくり担当

■ロビーコンサート開催

東区民センターロビーで、音楽鑑賞をしてみませんか。

日時5月16日(月)午後0時15分～0時45分。

会場東区民センター1階ロビー。

出演嘉村美和子氏(音楽)、土屋益子氏(ピアノ)。

曲目「帰れソレントへ」、「サント・ルチア」ほか。

費用・申込無料。当日、直接会場へお越しください。

詳細地域振興課まちづくり担当

■子育てボランティア講習会

受講者募集

日時6月7日(火)～10日(金)の4回。いずれも午後1時30分～3時30分。

会場東区民センター3階「視聴覚室」。

対象子どもとふれ合うことやボランティア活動に関心のある方なら、誰でも受講できます。

内容子育て家庭の現状や子育ての基本知識と技術、ボラン

ティア活動の基礎などを学びます。

定員・費用20人。無料。

申込5月11日(水)午前9時から電話で申し込み(先着順)。

子育て講座

助成額対象事業費の50%以内で、限度額10万円。

申込地域振興課まちづくり担当で配布中の申請書に必要事項を記入し、5月23日(月)までに同係へ持参。

その他政治・宗教・営利を目的とする団体は申し込みできません。

詳細地域振興課まちづくり担当

■ロビーコンサート開催

東区民センターロビーで、音楽鑑賞をしてみませんか。

日時5月16日(月)午後0時15分～0時45分。

会場東区民センター1階ロビー。

出演嘉村美和子氏(音楽)、土屋益子氏(ピアノ)。

曲目「帰れソレントへ」、「サント・ルチア」ほか。

費用・申込無料。当日、直接会場へお越しください。

詳細地域振興課まちづくり担当

■保険料の納付を忘れずに

国民健康保険料は、皆さんの医療費に使うための大切な財源です。忘れずに納めましょう。夜間・休日も区役所に納付及び相談の窓口を設けていますのでご利用ください。

なお、夜間・休日には、加入・脱退・給付の手続きなどではできませんのでご注意ください。

夜間納付相談5月24日(火)～27日(金)、30日(月)、31日(火)の6日間。いずれも午後7時まで。

休日納付相談5月29日(日)午前10時～午後3時。

その他夜間(午後5時15分以降)、休日は東区民センター入り口をご利用ください。

詳細保険年金課収納係

子育て支援担当から

☎(712)6331

■子育てボランティア講習会

受講者募集

日時6月7日(火)～10日(金)の4回。いずれも午後1時30分～3時30分。

会場東区民センター3階「視聴覚室」。

対象子どもとふれ合うことやボランティア活動に関心のある方なら、誰でも受講できます。

内容子育て家庭の現状や子育ての基本知識と技術、ボラン

ティア活動の基礎などを学びます。

定員・費用20人。無料。

申込5月11日(水)午前9時から電話で申し込み(先着順)。

その他受講中はお子さんをお預かりします。

東保健センターから

☎(711)3211

■胃がん・大腸がん検診

日程毎月第3月曜日。



※ポリオ服用のためご来庁の際は、公共交通機関をご利用ください。

会場 東保健センター。
対象 生後3カ月～90カ月(7歳6カ月)未満の子ども。
費用 市内に居住する対象年齢内の子どもは無料。
注意事項 ①事前に母子健康手帳別冊「予防接種のしおり」をよく読み、必要性や副反応について理解する。②予診票に必要事項を記入して持参するため、服用の前後30分は授乳

月	日	曜	受付時間
5	6	金	午後1時30分～3時
	9	月	午前9時30分～11時
	13	金	午後1時30分～3時
	19	木	午後1時30分～3時
	20	金	午後1時30分～3時
	23	月	午前9時30分～11時
6	26	木	午後1時30分～3時
	30	月	午前9時30分～11時

日時 次表のとおり。
服用のお知らせ

■ポリオ(小児まひ)ワクチン
 健康推進係へ。

申込電話予約制。地域保健課

健康推進係へ。

その他大腸がん検診希望の方は、検査日の前週までに東保健センターへ検便セットを取りに来ていただきます。

課税世帯の方は無料になります。各種証明書をお持ちください。

費用千100円(70歳以上の方、生活保護世帯の方、市民税非

課税世帯の方は無料になります。各種証明書をお持ちください。

表1 地区健康相談(無料)

月	日	曜	会場	所在地	受付時間
5	11	水	ひのまる児童会館	北38東9	午前9時30分～11時
	25	水	札幌北会館	東苗穂13-3	午後1時30分～3時
			北27条会館	北27東10	午前9時～11時
	31	火	栄新和町内会館	北48東10	午後1時30分～3時
6	1	水	栄42条会館	北42東4	午前9時～11時
	4	土	元町中央会館	北24東19	午前9時30分～11時

内容 【健康相談】 血圧測定、尿検査、血液検査(40歳以上の方。GOT、GPT、総コレステロール、尿酸等を検査)、心電図検査(40歳以上で当日医師が必要と認めた方。有料1,200円)。
 【胸部X線撮影】 40歳以上の方。
 【肝炎ウイルス検診】 C型・B型肝炎ウイルス検査(①40歳、45歳、50歳、55歳、60歳、65歳、70歳の方。②過去に肝機能異常を指摘された方。③広範な外科手術を受けたことのある方や妊娠・出産時に多量出血したことのある方で、定期的に肝機能検査を受けていない方。有料400円)。
対象 職場などで健康診断を受ける機会のない方。
その他 健康手帳をお持ちの方は忘れずにご持参ください。

表2 保健師による定期健康相談(無料)

会場	所在地	電話	受付時間
鉄東まちづくりセンター	北9東5	721-3105	毎月第4水曜日 午後1時30分～3時30分
北栄まちづくりセンター	北25東7	721-6336	毎月第4木曜日 午前9時30分～11時30分
栄東まちづくりセンター	北41東14	711-2203	毎月第4火曜日 午前9時30分～11時30分
元町まちづくりセンター	北20東20	781-5375	毎月第4火曜日 午前10時～11時30分
伏古本町まちづくりセンター	伏古3-3	784-5534	毎月第4水曜日(12月は第3月曜日) 午前10時～11時30分
丘珠まちづくりセンター	丘珠町183-2	781-4283	毎月第3水曜日 午後2時～4時
札幌まちづくりセンター	東苗穂7-2	783-3608	毎月第2火曜日 午後1時30分～3時
苗穂東まちづくりセンター	苗穂町3	742-4427	毎月第2木曜日 午後1時30分～3時
栄西児童会館	北46東5	752-8363	毎月第3木曜日 午前10時～11時30分
北光児童会館	北18東5	753-6353	毎月第3水曜日(8、1月は第4水曜日) 午前10時～11時30分

などを控える。
 ※次に該当する場合は、ワクチンを服用できません。
 ①37・5度以上の発熱がある。
 ②ひどい下痢をしている。
 ③麻疹、風疹、BCGなどの生ワクチンを接種してから27日間経過していない。
 ④三種混合ワクチンなどの不活化ワクチンを接種してから6日間経過していない。
 ⑤麻疹が治つてから4週間経過していない。
 ⑥風疹、水痘、おたふくかぜにかかつてから4週間経過していない。
 ⑦突発性発疹、手足口病などにかかつてから2週間経過していない。
 ⑧熱性けいれんの最終発作から3カ月以上経過していない。
 ⑨そのほか、医師に服用が適当でない判断された場合。
 ※昭和50～52年生まれの方へ
 ポリオの免疫を保有している方の割合が、ほかの年齢層に比べて低いため、該当の方は、①ポリオウイルス常在国(アフリカ、東地中海、東南アジアなど)に渡航するとき②お子さんがポリオワクチンを服用するときに、再度ポリオワクチンの接種をお勧めします(有料千120円)。

会場 東保健センター。
 定員・費用 30人。受講料は無し。

対象 全回受講することができ、講座修了後に食生活改善推進員としてボランティア活動ができる方。

対象 全回受講することができ、講座修了後に食生活改善推進員としてボランティア活動ができる方。

間は日によって異なります。

日時 6月10日(金)、14日(火)、17日(金)、21日(火)、24日(金)、28日(火)、30日(木)、7月7日(木)、12日(火)、15日(金)(全10回)。

食生活を通して、健康づくりを地域に広める活動をしてみませんか。

■食生活改善推進員(ヘルスマイト)養成講座受講生募集

料ですが、教材費として千150円が必要です。



詳細 地域保健課健康推進係

地区健康相談

左表1をご覧ください。

保健師による定期健康相談

左表2をご覧ください。



二町図書館から

☎(784)0841

■おはなしの会

日時・内容 5月20日(金)「みんなみつけた」ほか、6月4日(土)手ぶくろシアター「からすのおやこ」ほか。いずれも午前11時～正午。

■乳幼児のための

おはなしの会

日時・内容 5月26日(木)午前10

講座受講生募集のお知らせ

☆各講座の対象は、東区居住か、勤務先のある15歳以上の方(中学生を除く)です。また、都合により受講日を変更したり、応募者が少ない場合は開講を中止したりすることがあります。なお、一度納入された費用の払い戻しはできません。

◎ 東区民センター前期講座 ☎742-5500

講座名	受講日	曜日	回数	時間	定員	受講料	教材費
初心者対象トラベル英会話	5/31～7/5	火	6	午後6時30分～8時30分	20	3,400	—
作ってみよう!沖縄料理	6/1～6/22	水	4	午後1時30分～3時30分	20	2,300	2,500
うれしい!おいしい!パンづくり	6/7～6/28	火	4	午前10時～正午	20	2,300	3,200

申込 5月16日(月)～22日(日)の午前9時から午後5時までに、電話または直接、窓口で受け付け。
費用 5月22日(日)午後5時までに東区民センター窓口へ納入。

◎ ふしこ地区センター前期講座 ☎785-6323

講座名	受講日	曜日	回数	時間	定員	受講料	教材費
①パソコン中級教室(午前の部)	5/24～6/4	火木土	6	午前9時30分～11時30分	20	3,400	1,500
②パソコン中級教室(夜間の部)	5/24～6/4	火木土	6	午後6時30分～8時30分	20	3,400	1,500
③パソコン初心者教室(午前の部)	6/14～6/25	火木土	6	午前9時30分～11時30分	20	3,400	1,000
④パソコン初心者教室(夜間の部)	6/14～6/25	火木土	6	午後6時30分～8時30分	20	3,400	1,000
⑤やさしい陶芸入門教室	6/6～7/11	月	6	午前9時30分～11時30分	16	3,400	1,500
⑥デジタルカメラ入門教室	6/28～6/30	火水木	3	午前9時30分～11時30分	20	1,800	200

申込 ①は5月12日(木)午前9時45分～10時、②は5月12日(木)午後6時30分～6時45分、③は5月31日(火)午前9時45分～10時、④は5月31日(火)午後6時30分～6時45分、⑤は5月23日(月)午前9時45分～10時、⑥は6月7日(火)午前9時45分～10時に窓口で整理券を配布。定員を超えた場合、即時抽選します(定員に満たない場合、以降先着順)。
費用 受講料と教材費は、申し込み時に納入。
その他 パソコン教室の申し込みは、①～④のいずれか一つとなります。

◎ 栄地区センター前期講座 ☎704-6005

講座名	受講日	曜日	回数	時間	定員	受講料	教材費
①パソコン講座ワード入門	6/1～6/10	水木金	6	午前10時～正午	20	3,400	1,000
②パソコン講座エクセル入門	6/6～6/14	月火木金	6	午後6時30分～8時30分	20	3,400	1,000
③卓球入門(マナーと技術を楽しくゲット)	6/7～7/26	火	8	午後1時30分～3時30分	30	3,900	100
④かんたん!らくらく!うまい!男の料理	6/11～7/2	土	4	午前10時～正午	12	2,300	2,000
⑤初心者社交ダンス・ダンス	6/9～7/28	木	8	午後1時～3時	20	3,900	—
⑥骨は丈夫にカルシウムをとろう～とくとく料理教室	6/9・6/16	木	2	午前10時～正午	12	—	1,000
⑦おいしい!健康!欲張りクッキング	6/7～10/4	火	4	午前10時～正午	12	—	2,000
⑧夏のフラワーアレンジ	6/23・7/7	木	2	午前10時～正午	16	—	3,000
⑨気軽に始めるデッサンと水彩画	7/1・7/8	金	2	午前10時～正午	12	—	1,000

申込 ①②は5月24日(火)、それ以外は5月26日(木)のいずれも午前9時30分から10時まで窓口で整理券を配布。午前10時の時点で定員を超えた場合、即時抽選します(定員に満たない場合、以降先着順)。
費用 受講料は申し込み時、教材費は開講初日に納入。
その他 各講座の持ち物は、お問い合わせください。

◎ 苗穂・本町地区センター前期講座 ☎784-7833

講座名	受講日	曜日	回数	時間	定員	受講料	教材費
①お琴を弾いてみませんか?	6/6～7/11	月	6	午前10時～正午	10	3,400	—
②リフレッシュ体操(ボール)	6/7～7/12	火	6	午後6時30分～8時30分	20	3,400	—
③世界の窓から～異国文化を紹介	5/28～7/2	土	6	午後1時30分～3時30分	30	3,400	—
④はじめての川柳	6/1～7/6	水	6	午後1時30分～3時30分	20	3,400	—
⑤四季のおもてなし御膳	6/13～12/12	月	4	午前10時～正午	12	2,300	4,000
⑥自分で浴衣づくり	6/6～7/11	月・金	8	午後6時30分～8時30分	20	3,900	—

申込 ①②③は5月19日(木)、④⑤⑥は5月20日(金)のいずれも午前10時から受け付け開始(直接窓口で)。受付開始時点で定員を超えた場合、即時抽選します(定員に満たない場合、以降先着順)。
費用 受講料と教材費は、申し込み時に納入。
その他 ①の琴は、貸し出します。②のボールの種類については、お問い合わせください。

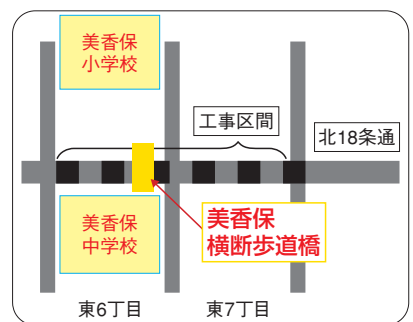


日時・内容 5月18日(水)午前10時30分～11時30分。「クレリア」ほか。
■絵本の読み聞かせの会
時30分～11時。「はしるのだいすき」ほか。

北18条通の拡幅工事と美香保横断歩道橋の撤去について

5月から、北18条通(東6丁目から東7丁目の区間)の拡幅工事を行います。工事区間内にある「美香保横断歩道橋」は、地元町内会、美香保小・中学校の関係者などが集まり協議した結果、この拡幅工事に合わせて、撤去することになりました。

工事の期間中、自動車や自転車で通行する際は、十分に注意し、児童、生徒の安全な通学にご配慮くださいますよう、よろしくお願ひします。



道路工事に関するお問合せ先

建設局工事二課 ☎211-2623
建設局街路課 ☎211-2622



※休み明けは、区役所の戸籍住民課の窓口が大変混雑していますので、待ち時間が長くなります。ご了承願います。

■東区体育館 スポーツ教室受講生募集

☎751-5250

対象	種目	曜日	時間	回数	定員	受講料		期間
						一般	65歳以上	
一般男女 (16歳以上)	ピラテス&スモールボール エクササイズ	月	午後7時~8時30分	5	30	2,600	2,100	6/6~7/25
小3~中3	少年少女卓球教室	火	午後4時15分~5時45分	10	15	6,100	-	6/7~8/9

注 意 受講料のほかに毎回施設利用料が掛かります(一般390円、高齢者130円、高校生230円、小中学生無料)。
申 込 5月16日(月)~23日(月)の午前9時から午後8時までに電話または直接、窓口で申し込みしてください。定員を超えた場合は5月25日(水)に抽選します。抽選結果は、申込者本人が確認してください。
その他 ①受講決定した方は、5月26日(木)~31日(火)の午前9時から午後8時までに受講料の納入などの手続きが必要です。
②65歳以上の方、障がいのある方は、受講料納入の際に証明できるものをお持ちください。
③受講料は保険料・消費税を含みます。
④応募者が少ない場合は、開講を中止することがあります。

■学校図書館地域開放のお知らせ

左表のとおり、学校図書館を地域に開放します。幼児向けの絵本から趣味の本、ベストセラーまで幅広い蔵書をそろえており、どなたでも借りることができます。また、図書館の日常業務や読み聞かせなどを月1回程度お手伝いくださるボランティアも募集しています。詳しくは最寄りの開放校か市教育委員会生涯学習推進課(☎(21)3872)までお問い合わせください。
※美香保小学校の土曜日は、月1回程度の開放となります。

学校名・所在地	電話	開放日	開放時間
栄北小(北47東6)	752-7876	月・水・金	午後1時~4時
伏古小(伏古8-5)	783-5656	月・水・金	午後1時~4時
美香保小(北18東6)	721-5235	月・水・金	午後1時~4時
		土	午前10時~正午
苗穂小(北9東13)	721-5105	月・水・金	午後1時~4時
		土	午前10時~正午
丘珠小(丘珠町593)	781-7753	月・水・金	午後1時~3時45分
札苗緑小(東苗穂13-4)	792-2480	月水金	4~11月 午後1時~4時
			12~3月 午後1時~3時30分
札苗北小(東苗穂9-3)	791-3831	月・水・金	午後1時~4時
開成小(北21東21)	783-4492	月・金	午後1時~3時30分
		水	午後1時~4時
東光小(本町2-1)	782-8097	月・水・金	午後1時~4時
栄東小(北46東13)	753-2670	月・水・金	午後1時~3時30分
札苗小(東苗穂7-2)	781-2731	月・水・金	午後1時~4時
札幌小(伏古1-2)	781-5258	月・水・金	午後1時~4時
明園小(北19東14)	742-6521	月水金	4~9月 午後1時~4時
			10~3月 午後1時~3時45分

☆児童会館だより☆

○申し込みが必要な行事は、申し込み方法を各児童会館にお問い合わせください。

会 館	行 事 名 等	日 時	対 象 等
新生児童会館 北8東7 ☎711-1339	ほっとチャット ~行事などを自分たちで作ろう!	5月13日(金) 午後4時~5時	小3から高3まで
栄西児童会館 北46東5 ☎752-8363	スタジオクラブ~映像作り遊び	5月27日(金) 午後3時30分~4時30分	小1以上
北栄児童会館 北30東6 ☎711-3755	天下とり ~ミニ天下とりと天下とりをするよ	5月20日(金) 午後3時45分~4時30分	小1以上
北光児童会館 北18東5 ☎753-6353	おやこの広場 バンビちゃん	5月11日(水)、18日(水)、25日(水) 午前10時~11時30分	乳幼児
元町南児童会館 北16東16 ☎785-6148	おはなし村 ~絵本や紙芝居の読み聞かせ	5月11日(水) 午後4時~4時15分	幼児以上
ひのまる児童会館 北38東9 ☎752-1551	にこにこタイム~絵本の読み聞かせ	5月25日(水) 午前11時~11時30分	幼児
苗穂児童会館 苗穂町5 ☎711-8433	おはなしタイム ~絵本や紙芝居の読み聞かせだよ	5月27日(金) 午後3時30分~4時	幼児
東苗穂児童会館 東苗穂5-2 ☎786-3191	みんなであそぼう おもしろ記録会	5月13日(金) 午後3時30分~4時30分	小1以上 上靴をお持ちください。
元町児童会館 北21東18 ☎784-6664	工作ランド ~プラバンキーホルダー作り	5月18日(水) 午後2時30分~4時30分	小1以上、定員50人 ※申し込み必要
伏古児童会館 伏古10-3 ☎782-5620	ふしぎネ~いろんな種目にチャレンジしよう!	5月24日(火) 午後2時30分~4時30分	小1以上
札苗児童会館 東苗穂9-3 ☎791-5200	春だよ はたけさん!	①5月20日(金)、午後3時~4時 ②5月21日(土)、午後2時~3時	幼児以上、汚れてもよい服装で参加してください。
丘珠たから児童会館 北35東23 ☎784-8095	エンゼルタイム~親子で遊ぼう!	5月20日(金) 午前10時30分~11時30分	幼児、定員20人 ※申し込み必要
丘珠ひばり児童会館 北丘珠4-1 ☎785-6137	ゴミゼロの日 ~近くの公園を掃除しよう!	5月31日(火) 午後3時30分~4時30分	幼児以上



☆札幌市水道局のペットボトル水を東区にお住まいの方に宅配します（有料）



安全でおいしい札幌の水道水をPRするため「さっぽろの水」(ペットボトル500ml)を作りました。東区にお住まいの方に有料で宅配します。ご希望の方は、下記にお申し込みください。

料 金 1ケース(24本入り) 2,000円(税込み)、配送手数料400円(1ケースあたり)

配送時間 午前9時～午後5時(土・日・祝日、年末年始除く)

申し込み 札幌市水道サービス協会 ☎750-3510、水道局電話受付センター ☎211-7770

※受付時間は、午前9時～午後5時(土・日・祝日、年末年始除く)

その他 宅配以外でも各水道局庁舎(本局、浄水場は除く)で、1ケース2千円で販売しています。

詳細 水道局営業課 ☎211-7039

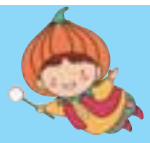
東区のパンラマ

新入学児童を 交通事故から守ろう



新入学児童一人一人に「気を付けて学校に通ってね」と声を掛けました

4月6日の小学校入学式に合わせて、交通安全特別啓発が各地区で行われました。北光小学校では、東警察署や地域の交通安全運動関係団体の皆さんをはじめ、橋本道政東区長も参加。交通安全への願いを込めて、新入学児童に黄色いランドセルカバーなどプレゼントしました。



教えて！ 区役所の仕事

第2回

児童手当

児童手当とは、9歳になつてから最初の3月31日までの間(小学校第3学年を修了する前)の子どもの養育者で、所得が一定額未満の方に支給するものです。

子ども、どのようにつ
申請すれば良いの？

出生または市外から転入した日(前住地の転出予定日)から15日以内に、東区役所2階10番(福祉助成係)で「**児童手当認定請求書**」を記載し、申請してください(公務員の方は勤務先で申請してください)。児童手当は、申請した月の翌月分から支給します。**申請が遅れると、支給の開始月も遅くなります。**お早めに申請してください。

申請には
何が必要なの？

①生計を維持している方(請求者)の健康保険証②請求者名義の銀行などの口座番

号がわかるもの③印鑑④所得証明書(児童手当用)⑤その他、必要に応じた書類。
※現在、児童手当を受給中の方で、第2子目以降の申請は、原則として①～⑤は不要です。

毎年6月に送られてくる
「現況届」って何？

現況届は、児童手当を引き続き受ける要件があるかどうかを確認するものです。**現況届と必要書類の提出がないと、6月分以降の支給を受けることができなくなります。**ご注意ください。

昨年度は所得が多くて支給の対象外でした。今年度は申請できる？

平成17年度(16年分)の所得が一定額未満の場合、5月になると申請できます。

担当課 保健福祉サービス課
福祉助成係
☎741-2400(内線345～347)

広告欄